



Table scolaire simple 1 ou 2 personnes

Table scolaire démontable

Départ usine **5 semaines**

Points forts du produit

- Table scolaire démontable conçue pour 1 ou 2 personnes
- Hauteur d'utilisation : T3 à T6 norme européenne NF EN 1729
- Montage simple et rapide nécessitant une vis par pied
- Embouts : vérins non marquants et non tachants
- Choix du coloris pour le piétement et le plateau

Description

Cette **table scolaire est démontable**, conçue pour une ou deux personnes suivant le modèle.

Caractéristiques :

Hauteur d'utilisation : T3, T4, T5 et T6 respectant la **norme européenne NF EN 1729** voir Grille des tailles ci-dessous.

Tables à 4 pieds démontables, le montage des pieds est très rapide car il suffit de fixer une vis par pieds.

Le piétement est en tube de diamètre 50 et d'épaisseur 1,2 mm, le cadre est soudé en tube 50/20 et d'épaisseur 1,2 mm, le tout est revêtu d'époxy.

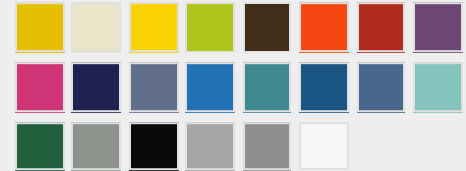
3 types de plateaux : Plateau disponible en mélaminé avec une épaisseur de 19 mm et un chant polypropylène (PP) de 2 mm, ou en stratifié épaisseur de 21 mm avec un chant alaisé bois verni ou stratifié avec chant polyuréthane (PU). Profondeur piétement 380 mm.

Embouts des pieds: Vérins de réglage avec une course de 25 mm; non marquant et non tachant.

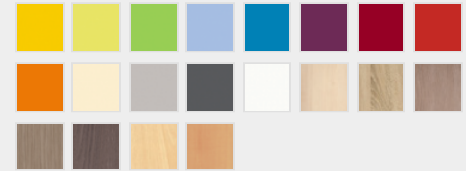
L'origine du bois est issue de forêts gérées durablement, certifiée PEFC.

Coloris

Piétement



Plateau



Caractéristiques techniques

| RÉFÉRENCE | MATIÈRE CHANTS | DIM. LXPXH (MM) | TAILLE | PROF. PIÉTEMENT | NBRE DE PLACES | ECARTEMENT AU SOL (MM) | EPAISSEUR PLATEAU (MM) | POIDS (KG) |
|------------|----------------|-----------------|--------|-----------------|----------------|------------------------|------------------------|------------|
| 40.0045.01 | Polypropylène | 700 x 500 x 590 | 3 | 380 | 1 | 580 | 19 | 11,1 |
| 40.0045.02 | | 700 x 500 x 640 | 4 | 380 | 1 | 580 | 19 | 11,2 |
| 40.0045.03 | | 700 x 500 x 710 | 5 | 380 | 1 | 580 | 19 | 11,3 |

Voir en ligne Table scolaire simple 1 ou 2 personnes

Retrouvez toutes nos gammes sur www.axess-industries.com

| RÉFÉRENCE | MATIÈRE CHANTS | DIM. LXPXH (MM) | TAILLE | PROF. PIÉTEMENT | NBRE DE PLACES | ECARTEMENT AU SOL (MM) | EPAISSEUR PLATEAU (MM) | POIDS (KG) |
|------------|----------------|------------------|--------|-----------------|----------------|------------------------|------------------------|------------|
| 40.0045.04 | | 700 x 500 x 760 | 6 | 380 | 1 | 580 | 19 | 11,4 |
| 40.0045.05 | | 1300 x 500 x 590 | 3 | 380 | 2 | 1180 | 19 | 16,7 |
| 40.0045.06 | | 1300 x 500 x 640 | 4 | 380 | 2 | 1180 | 19 | 16,8 |
| 40.0045.07 | | 1300 x 500 x 710 | 5 | 380 | 2 | 1180 | 19 | 16,9 |
| 40.0045.08 | | 1300 x 500 x 760 | 6 | 380 | 2 | 1180 | 19 | 17,0 |
| 40.0045.14 | Hêtre | 1300 x 500 x 640 | 4 | 380 | 2 | 1180 | 21 | 16,8 |
| 40.0045.15 | | 1300 x 500 x 710 | 5 | 380 | 2 | 1180 | 21 | 16,9 |
| 40.0045.16 | | 1300 x 500 x 760 | 6 | 380 | 2 | 1180 | 21 | 17,0 |
| 40.0045.13 | | 1300 x 500 x 590 | 3 | 380 | 2 | 1180 | 21 | 16,7 |
| 40.0045.12 | | 700 x 500 x 760 | 6 | 380 | 1 | 580 | 21 | 11,4 |
| 40.0045.09 | | 700 x 500 x 590 | 3 | 380 | 1 | 580 | 21 | 11,1 |
| 40.0045.10 | | 700 x 500 x 640 | 4 | 380 | 1 | 580 | 21 | 11,2 |
| 40.0045.11 | | 700 x 500 x 710 | 5 | 380 | 1 | 580 | 21 | 11,3 |
| 40.0045.17 | Polyuréthane | 700 x 500 x 590 | 3 | 380 | 1 | 580 | 21 | 11,1 |
| 40.0045.18 | | 700 x 500 x 640 | 4 | 380 | 1 | 580 | 21 | 11,2 |
| 40.0045.19 | | 700 x 500 x 710 | 5 | 380 | 1 | 580 | 21 | 11,3 |
| 40.0045.20 | | 700 x 500 x 760 | 6 | 380 | 1 | 580 | 21 | 11,4 |
| 40.0045.21 | | 1300 x 500 x 590 | 3 | 380 | 2 | 1180 | 21 | 16,7 |

Voir en ligne Table scolaire simple 1 ou 2 personnes

Retrouvez toutes nos gammes sur www.axess-industries.com

| RÉFÉRENCE | MATIÈRE CHANTS | DIM. LXPXH (MM) | TAILLE | PROF. PIÉTEMENT | NBRE DE PLACES | ECARTEMENT AU SOL (MM) | EPAISSEUR PLATEAU (MM) | POIDS (KG) |
|------------|----------------|------------------|--------|-----------------|----------------|------------------------|------------------------|------------|
| 40.0045.22 | | 1300 x 500 x 640 | 4 | 380 | 2 | 1180 | 21 | 16,8 |
| 40.0045.23 | | 1300 x 500 x 710 | 5 | 380 | 2 | 1180 | 21 | 16,9 |
| 40.0045.24 | | 1300 x 500 x 760 | 6 | 380 | 2 | 1180 | 21 | 17,0 |

Autres photos du produit



Voir en ligne Table scolaire simple 1 ou 2 personnes

Retrouvez toutes nos gammes sur www.axess-industries.com