

Vestiaire multicases 3 cases superposées - Larg. 300 mm

Vestiaire Monobloc - 3 cases / colonne
Départ usine **6 à 8 sem.**

Points forts du produit

- Fermeture comprise
- Construction robuste avec portes renforcées et tampons anti-bruits
- Circulation de l'air : ouies d'aération en partie haute de la porte
- Nombreux coloris et accessoires disponibles sur demande de devis
- Existe en version 1 à 4 colonnes

Description

Vestiaire **monobloc** à 3 cases superposées.
Disponible en 1 à 4 colonnes, largeur 300mm.
Peinture en poudre électrostatique époxy cuite au four
Porte étiquette adhésive
Portes renforcées avec charnières invisibles et tampons en plastique anti-bruits.
Ouverture de la porte à 110°.
Perforation d'aération en partie haute pour la circulation de l'air.
La **fermeture** morailon porte cadenas ou serrure (2 clefs fournies) est **comprise** pour l'achat du vestiaire (de 1 à 4 colonnes).
Les références "SANS FERMETURE" sont réservées pour les fermetures spécifiques: Monnayeur , Code , électronique, Morailon débrayable.
Ces modèles sont également disponible avec 1 prise 220 V et 2 ports USB par casier.

Coloris en stock : Corps et porte gris Ral 7035

Coloris standard sur demande avec supplément et un délai de 6-8 semaines :

Blanc RAL9010, Ivoire RAL 1015, gris silex RAL7032, Marron RAL8016, Jaune RAL1023, Orange RAL2004, Bordeaux RAL3005, Vert RAL6011, Bleu Turquoise RAL6033, Vert Menthe RAL5018, Anthracite RAL7016, Bleu ciel RAL5012, Bleu marine 5010, Gris perle RAL7035, Noir RAL9005

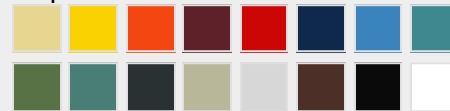
Options disponibles sur demande : Fermeture 3 points serrure ou morailon, fermeture à code, fermeture par monnayeur 1 euro par clef prisonnière (avec ou sans restitution de la pièce), coiffe inclinée, socle, socle pieds, pieds réglables, socle banc, socle banc rétractable.

Certifications

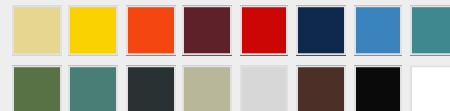
Garantie **10 ans** Fermeture **comprise**

Coloris

Corps



Portes



Caractéristiques techniques

RÉFÉRENCE	FERMETURE À	NBRE DE COLONNES	NBRE DE CASIERS	DIM. EXT. LXPXH (MM)	DIM. UTILES CASIER LXPXH (MM)	DIM. PASSAGES DE PORTE LXH (MM)	POIDS (KG)
-----------	-------------	------------------	-----------------	----------------------	-------------------------------	---------------------------------	------------

Voir en ligne Vestiaire multicases 3 cases superposées - Larg. 300 mm

Retrouvez toutes nos gammes sur www.axess-industries.com

RÉFÉRENCE	FERMETURE À	NBRE DE COLONNES	NBRE DE CASIERS	DIM. EXT. LXPXH (MM)	DIM. UTILES CASIER LXPXH (MM)	DIM. PASSAGES DE PORTE LXH (MM)	POIDS (KG)
10.3324.01	Morailon	1	3	300 x 500 x 1800	298 x 470 x 553	220 x 553	20,0
10.3324.03		2	6	600 x 500 x 1800	298 x 470 x 553	220 x 553	34,0
10.3324.05		3	9	900 x 500 x 1800	298 x 470 x 553	220 x 553	48,0
10.3324.07		4	12	1200 x 500 x 1800	298 x 470 x 553	220 x 553	63,0
10.3324.02	Serrure (2 clefs)	1	3	300 x 500 x 1800	298 x 470 x 553	220 x 553	20,0
10.3324.04		2	6	600 x 500 x 1800	298 x 470 x 553	220 x 553	34,0
10.3324.06		3	9	900 x 500 x 1800	298 x 470 x 553	220 x 553	48,0
10.3324.08		4	12	1200 x 500 x 1800	298 x 470 x 553	220 x 553	63,0
10.3324.21	Sans fermeture	1	3	300 x 500 x 1800	298 x 470 x 553	220 x 553	20,0
10.3324.22		2	6	600 x 500 x 1800	298 x 470 x 553	220 x 553	34,0
10.3324.23		3	9	900 x 500 x 1800	298 x 470 x 553	220 x 553	48,0
10.3324.24		4	12	1200 x 500 x 1800	298 x 470 x 553	220 x 553	63,0

Accessoires disponibles pour Vestiaire multicases 3 cases superposées - Larg. 300 mm

Nom	Délai
-----	-------

Voir en ligne Vestiaire multicases 3 cases superposées - Larg. 300 mm

Retrouvez toutes nos gammes sur www.axess-industries.com