

P R O J E C T

# CONSTRUCCIÓN MODULAR



PANELAIS  
PRODUCCIONES

CONSTRUCCIÓN  
MODULAR  
CONSTRUCTION  
MODULAIRE





## PANELAIS PRODUCCIONES

Panelais nace hace sólo 10 años para Liderar el sector del Panel Sandwich Aislante en un mercado Global.

Joven pero sobradamente preparada, aún la experiencia que garantiza productos sólidos, duraderos y fiables, cimientos de nuestra empresa, integrándolos a lo novel, Ilusión, frescura y esfuerzo mirando ya al siglo XXII, desarrollando materiales revolucionarios, ecológicos, amables con el medio ambiente, que permiten sistemas sostenibles de construcción.

Paneles Aislantes, Puertas y Ventanas, Chapa perfilada, Remates, Correas y Construcción Modular, diseñados por nuestro departamento de I+D, para satisfacer la exigencia estructural de la Ingeniería más conservadora y la Estética Visual de la Arquitectura más vanguardista.

Más de 100.000m<sup>2</sup> de instalaciones en España que alojan 6 plantas de producción, con 2 líneas de fabricación de panel en continua y 4 en discontinua, Carpintería metálica y PVC, 4 trenes de perfilado de chapa de acero, plegadoras, cizallas, punzonadoras, corte por plasma, perfiladoras de correas, mesas de soldadura y cabinas de Pintado que nos permiten exportar a empresas de todos los continentes.

Recorramos el mundo para ver nuestros productos, despertando en Noruega sobre la Cubierta de una nave de alimentación y acostándonos en el Sahara africano o los desiertos Chilenos, durmiendo en Módulos en campamentos petrolíferos y mineros. Y en el camino, encontraremos naves agrícolas y ganaderas en mitad del campo, fachadas de edificios emblemáticos y tejados de viviendas en las ciudades, Cerramientos y sectores de incendio de Polígonos Industriales, Cubiertas de Poliuretano y marquesinas de acero de grandes centros comerciales, casas prefabricadas en campings, y colegios, centros de salud y viviendas sociales en núcleos de población, protegidos de la contaminación acústica de carreteras y túneles de AVE por nuestras Pantallas Perforadas de Lana de Roca, núcleo del panel de los hangares de aviación y terminales de Ferry.

Acompáñenos al futuro en un viaje sin límites de Calidad ni fronteras económicas

Panelais est né il y a 10 ans pour devenir leader dans le secteur du panneau sandwich isolant sur le marché mondial.

Jeune mais bien préparé, Panelais combine l'expérience qui garantit des produits solides, durables et fiables, fondements de notre société, intégrant nouveauté, illusion, fraîcheur et efforts en regardant vers le XXII e siècle, en développant des matériaux révolutionnaires, écologiques, respectueux de l'environnement, offrant des systèmes de construction durables.

Panneaux isolants, portes et fenêtres, tôles profilées, accessoires, pannes & construction modulaire, conçu par notre département R & D pour répondre aux exigences structurelles de l'ingénierie la plus conservatrice et l'esthétique visuelle de l'architecture d'avant-garde.

Plus 100.000m<sup>2</sup> des installations en Espagne, six usines de production, 2 lignes de fabrication de panneaux continus et 4 discontinus, menuiseries aluminium et PVC, 4 lignes de profilages de tôle d'acier, plieuses, cisailles, perceuses, découpe plasma, profileuses de pannes, tables de soudage et cabinas de peinture, nous permettent d'exporter aux entreprises du monde entier.

Nous parcourons le monde pour voir nos produits, nous réveillant en Norvège sur la toiture d'une usine alimentaire, en se couchant au Sahara ou dans les déserts chilien, dormant dans des modules préfabriqués au milieu des camps pétroliers ou miniers. Et, en chemin, nous rencontrons des bâtiments agricoles et d'élevages au milieu des champs, des façades de bâtiments historiques et des toits des maisons dans les villages, des bardages dans les secteurs d'incendies et les zones industrielles, des toitures de polyuréthane et auvents de parking de centres commerciaux, des maisons préfabriquées dans les campings, et écoles, centres médicaux et logements sociaux dans les grandes villes, à l'abri de la contamination acoustique des routes et de tunnels de stations de trains, avec nos panneaux acoustiques en laine de roche, âme des panneaux pour les hangars d'aviation et les terminaux de ferry.

Accompagnez-nous, un voyage vers l'avenir sans limites de qualité ni frontières économiques.

CONSTRUCCIÓN MODULAR  
CONSTRUCTION MODULAIRE





CONSTRUCCIÓN  
MODULAR  
CONSTRUCTION  
MODULAIRE

**PRINCIPALES VENTAJAS**

**RAPIDEZ  
CALIDAD  
PERSONALIZABLE  
MOVILIDAD  
MENORES COSTES PRODUCTIVOS  
MEDIO AMBIENTE**

**AVANTAGES**

**RAPIDITÉ  
QUALITÉ  
PERSONNALISABLE  
MOBILITÉ  
COUT DE PRODUCTION REDUIT  
ENVIRONNEMENT**

La construcción modular es un sistema de edificación basado en el ensamblaje de unidades modulares prefabricadas permitiendo crear desde pequeños espacios arquitectónicos hasta grandes edificios para múltiples usos y aplicaciones.

La construcción modular está compuesta por elementos modulares, estos son estructuras prefabricadas autoportantes con diferentes tipos de cerramiento y terminaciones, por lo general muy versátiles y que resuelven de forma rápida y eficaz los problemas de espacio. Para poder lograr este objetivo, existen diferentes modalidades de elementos, como módulos diáfanos, sanitarios, aislados y conjuntos modulares, todos ellos con equipamiento opcional muy completo.

### **USOS Y APLICACIONES**

La utilidad de la construcción modular es muy amplia, pudiendo dar respuesta a requerimientos de habitabilidad y uso de todo tipo: oficinas, aulas de formación, salas de reunión, laboratorios, espacios sociales, consultas, alojamientos, comedores, edificios de obra, despachos para dirección de obra, duchas y aseos, vestuarios, camerinos, alojamientos temporales, almacenes, etc...

### **CARACTERÍSTICAS**

La principal característica de la construcción modular es la prefabricación de la misma. La realización en un proceso productivo sistematizado de más de la tercera parte de los elementos de la construcción, hace que una importante cantidad del conjunto este fabricado en un entorno controlado. Con un proceso productivo en 'planta', se consigue un control absoluto sobre los costes, se simultanean tareas y procesos, se dispone de un stock de materiales y componentes ya elaborados, y se pueden automatizar trabajos que en una obra convencional no sería posible.

Todas estas características inciden en un control de calidad en origen, un incremento notable de la seguridad, y una amplia disminución de los residuos y de la contaminación acústica. Con la ventaja añadida de que su desarrollo no se ve afectado por las inclemencias meteorológicas. La estabilidad y precisión de las estructuras de acero, junto con la calidad de los materiales, hacen de la construcción modular una opción firme y duradera. Los materiales utilizados en la construcción modular dan solución a los requerimientos de aislamiento térmico, acústico, y eficiencia energética.

La construction modulaire est un système de construction basée sur l'assemblage d'unités modulaires préfabriquées, qui permet de créer à partir de petites superficies des bâtiments pour de multiples usages et applications.

La construction modulaire est composée d'éléments modulaires, qui sont des structures préfabriquées autoportantes avec différents types de cloisonnements et finitions, en général très versatiles et qui règlent les problèmes d'espace de façon rapide et efficace. Pour pouvoir atteindre cet objectif, il existe différentes modalités d'éléments, comme des modules ouverts, sanitaires, isolés et ensembles modulaires, avec des équipements optionnels très complets.

### **UTILISATION ET APPLICATION**

L'utilité de la construction modulaire est très large, pouvant donner réponse à des exigences d'habitabilité et utilisation de tout type : bureaux, salles de classes, salles de réunions, laboratoires, bureaux administratifs, restaurants, logements, vestiaires, douches et sanitaires,...

### **CARACTÉRISTIQUES**

La principale caractéristique de la construction modulaire est la préfabrication en elle-même. La réalisation d'un processus productif systématisé pour plus d'un tiers des éléments de la construction, permettant d'une importante partie de notre fabrication soit fabriquée dans un environnement contrôlé. Avec un processus de production en usine un contrôle absolu sur les coûts est atteint, avec un stock de matériaux et de composants prêts à l'emploi, les étapes de fabrication peuvent être automatisées, ce qui serait impossible pour une construction traditionnelle.

Toutes ces caractéristiques influent sur le contrôle de qualité en usine, une augmentation significative de la sécurité, et une forte réduction des déchets et de la pollution sonore. Avec l'avantage que leur développement n'est pas affecté par les différentes conditions climatiques. La stabilité et la précision de structures en acier, combinées à la qualité des matériaux, font de la construction modulaire une option ferme et durable. Les matériaux utilisés dans les constructions modulaires répondent aux exigences d'isolation thermique, acoustique, et d'efficacité énergétique.

CONSTRUCCIÓN MODULAR  
CONSTRUCTION MODULAIRE

ELEMENTOS  
CARÁCTERÍSTICAS  
CARACTÉRISTIQUES  
TECHNIQUES

*P. 10*

MÓDULOS  
STANDAR  
MODULES  
STANDARDS

*P. 16*

MÓDULOS  
SANITARIOS  
MODULES  
SANITAIRES

*P. 20*

MÓDULOS  
ESPECIALES  
MODULES  
SPÉCIAUX

*P. 30*

CAMPAMENTOS  
DE TRABAJO  
BASES VIE

*P. 34*

NAVES  
HANGARS

*P. 44*

VIVIENDA  
SOCIAL  
LOGEMENT  
SOCIAL

*P. 48*

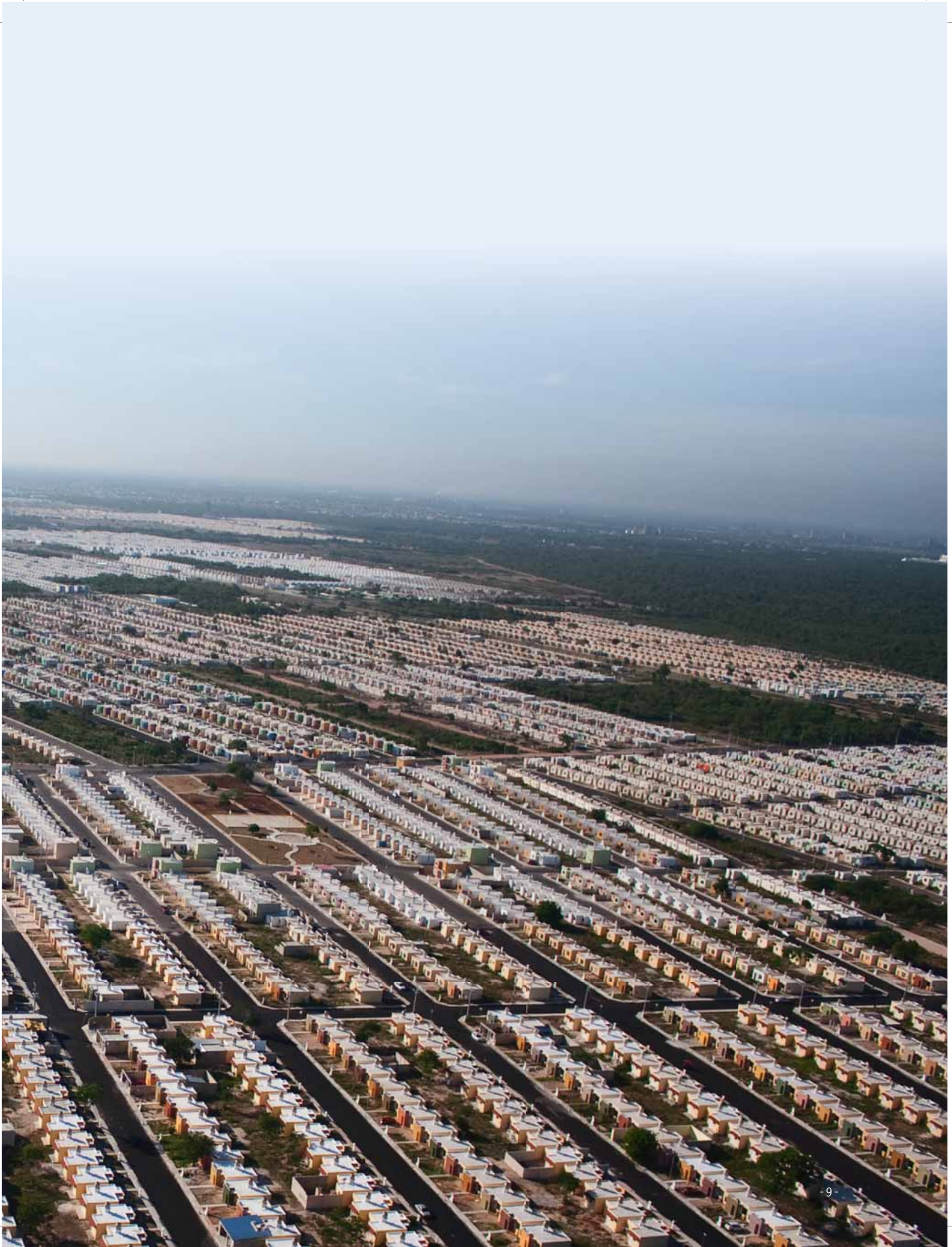
TIPOS DE  
ENTREGA  
TYPES DE  
LIVRAISONS

*P. 50*

EXPORTACIÓN  
EXPORTATION

*P. 54*





## ELEMENTOS CARÁCTERÍSTICAS ÉLÉMENTS CARACTÉRISTIQUES



### **BASTIDOR DE SUELO**

Está formado por perfiles conformados en frío en chapa galvanizada. Transversalmente se colocan correas tipo omega plegadas en chapa galvanizada, que confieren al conjunto una resistencia a cargas de uso de 250 kg/m<sup>2</sup> y estabilidad frente a vibraciones.

Encima se monta un tablero aglomerado hidrófugo (19 mm), revestido con una lámina de pavimento vinílico. A petición del cliente se puede colocar tablero fenólico.

### **SOL**

La structure principale du sol est conformée à froid en acier galvanisé. Transversalement se placent les profils omégas, profilé formé à froid galvanisé, qui offre une résistance de 250kg/m<sup>2</sup> uniformément répartis. Au-dessus se place un tableau en bois hydrofuge étanche (19mm) recouvert d'un revêtement vinylique. Sur demande du client ajout de contreplaqué au sol.



### **PILARES**

Los pilares están formados por perfiles asimétricos plegados en acero galvanizado de espesor 2 mm a 3 mm.

### **PILERS**

Les piliers sont formés par des profilés asymétriques pliés en acier galvanisé, de 2 mm ou 3 mm d'épaisseur.



### **BASTIDOR DE CUBIERTA**

Esta formado por perfiles conformados en frío en chapa galvanizada. Transversalmente se colocan perfiles omega galvanizados a modo de correas que soportan la chapa trapezoidal (espesor 0.6 mm). Proporcionan además resistencia mecánica y dan la doble pendiente a la cubierta, vertiendo a 2 canalones con sus respectivas bajantes de PVC.

El falso techo interior esta formado por lamas metálicas prelacadas (espesor de 0,5 mm). Entre el falso techo y la chapa de cubierta se coloca el aislamiento de 80 mm de fibra de vidrio con lámina de vapor.

### **TOITURE**

La structure du toit est conformé à froid en acier galvanisé. Transversalement se placent les profils omégas, profilé formé à froid à usage de pannes, qui supportent la tôle trapézoïdale. Ils proportionnent également la résistance mécanique et donnent la double pente à la toiture, versant à 2 gouttières avec ses propres tuyaux d'écoulements. Le faux-plafond intérieur est formé par des lames métalliques pré laquées (de 0.5 mm d'épaisseur). Entre le faux plafond et la tôle de toiture est placé un isolant de 80 mm d'épaisseur en fibre de verre avec pare-vapeur.



### **CERRAMIENTO LATERAL – TABIQUERÍA**

La fachada y tabiquería está realizada en panel sándwich AIS-PRT (espesor 40 mm) desmontable e unión machihembrada. Los acabados son en chapa de acero prelacada. Los paneles tienen un núcleo aislante es espuma de poliuretano inyectada con una densidad de 36-40 Kg/m<sup>3</sup> y conductividad térmica  $\lambda=0,021$  W/m·K

En tabiquería, estos paneles van anclados mediante perfiles de aluminio lacado blanco sujetos a piso y techo. Existe una extensa gama de colores, perfilados y texturas, que permiten personalizar el acabado del módulo.

### **CLOISONS**

Le bardage et les cloisons sont réalisées en panneaux sandwich AIS PRT ( de 40 mm d'épaisseur) , démontable avec une union mâle-femelle. Les revêtements sont en tôle d'acier pré laqué. Les panneaux ont une âme isolante en mousse de polyuréthane injecté avec une densité de 36-40 kg/m<sup>3</sup> ( $\pm 10\%$ ) et un coefficient de conductivité thermique  $\lambda=0,021$  W/mK. En cloisons intérieures, ces panneaux sont fixés avec des profils en aluminium laqué blanc. Nous avons une large gamme de couleurs, profils et textures, permettant de personnaliser les finitions du module.

## ELEMENTOS CARÁCTERÍSTICAS ÉLÉMENTS CARACTÉRISTIQUES



### **CARPINTERÍA**

La carpintería en cuanto a puertas de exterior e interior, está realizada en perfiles de aluminio lacado blanco, con manilla y cerradura. En caso de llevar puerta acristalada o semiacristalada esta llevará un vidrio laminar de seguridad 3+3 transparente. En cuanto a las ventanas, estarán realizadas en perfiles de PVC blanco (como opcional se pueden montar ventanas en aluminio), serán de correderas de 2 hojas, con vidrio de 4 mm, con montaje de marco y contramarco. Las ventanas contarán como opcional según petición del cliente la posibilidad de colocar persiana, mosquitera, persianas venecianas con lama de 25, y reja exterior de protección de aluminio incorporada en la propia ventana o reja metálica, así como la posibilidad de cambiar el tipo de vidrio. En los aseos se contará con ventanas realizadas en perfiles de PVC (como opcional se pueden montar en aluminio), serán batientes verticales de 1 hoja, con vidrio de 4 mm translúcido, de medidas aproximadas 600 mm de ancho x 400 mm de altura, con montaje de marco y contramarco. No llevan rejillas de protección.

### **MENUISERIES**

La menuiserie, pour les portes intérieures et extérieures sont réalisées en aluminium blanc avec poignées et serrures. En cas de portes vitrées ou semi-vitrées, une vitre de sécurité 3+3 sera installée. Les fenêtres sont réalisées en PVC blanc (en option celle-ci est proposée en aluminium), coulissantes à deux vantaux, avec simple vitrage de 4mm, cadre et contre-cadre. Il est possible d'adapter aux fenêtres des volets roulants, moustiquaires, grilles de protection, ou encore de changer le type de vitre. Dans les sanitaires sera installée une fenêtre en PVC (en option en aluminium), à battant vertical avec un simple vitrage de 4mm translucide de dimensions approximatives de 600mm de large x 400mm de haut, avec cadre et contre-cadre. Elles n'ont pas de barreaudage.



### **ELECTRICIDAD**

La instalación eléctrica de las construcciones modulares y su canalización se ajustan a la normativa actual y al reglamento de baja tensión. Cada módulo estándar dispone de cuadro de Protección con protección independiente mediante magneto-térmicos y diferenciales necesarios para alumbrado, emergencias (en caso de contar con ellas), climatización y usos varios, y contará de elementos de protección frente a contactos directos, sobre-intensidades y cortocircuitos y contactos indirectos. La iluminación artificial consta de uno o varios puntos de luz de bajo consumo y luz de emergencia (en caso de ser solicitada). También dispone de toma interior de corriente. El cliente puede indicar la colocación de mayor número de elementos y sus características, climatización, protecciones adicionales, líneas de voz y datos, etc.

### **INSTALLATION ÉLECTRIQUE**

L'installation électrique des constructions modulaires et ses canalisations s'ajuste à l'actuelle norme et au règlement de base tension. Chaque module standard dispose d'un cadre de commande et protection avec protections indépendantes via magnétothermique et différentiels nécessaires pour l'éclairage, l'urgence (en cas de compter avec celles-ci), climatisation et usages variés, et comptera les éléments de protection face aux contacts directs, sur intensité et courts circuits et contacts indirects. L'illumination artificielle compte un ou plusieurs points d'éclairage à basse consommation et un éclairage d'urgence (sur demande). Une prise de courant intérieure est également incluse. Le client peut indiquer l'emplacement de la majorité des éléments et ses caractéristiques, climatiseurs, protections supplémentaires, ligne de téléphone et internet.


### **FONTANERIA Y SANEAMIENTO**

Los aparatos sanitarios en loza serán en color blanco de la marca Roca o similar. Las conducciones están realizadas mediante tubería de polietileno reticulado multicapa John Guest con sus correspondientes accesorios.

La instalación de saneamiento está formada por tubería y accesorios de PVC rígido, dotado de los correspondientes sifones hidráulicos. Las uniones se materializarán mediante adhesivos específicos de PVC para conseguir así, una perfecta estanqueidad.

### **INSTALLATION SANITAIRE**

Les appareils sanitaires sont de couleur blanche, de la marque ROCA ou similaire. Les conduits sanitaire sont formés par des tubes de polyéthylène multi cape John Guest et les accessoires correspondants. La plomberie est formée par des tubes et accessoires en PVC rigides, dotés des correspondants siphons hydrauliques. Les unions sont réalisées avec des adhésifs spécifiques en PVC pour assurer une complète étanchéité.

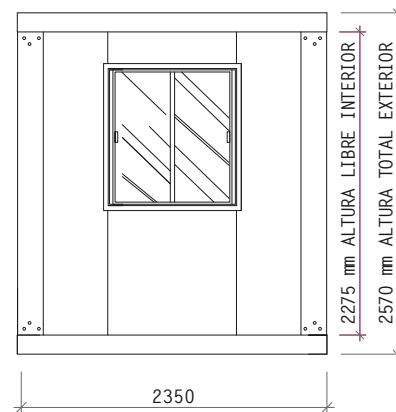
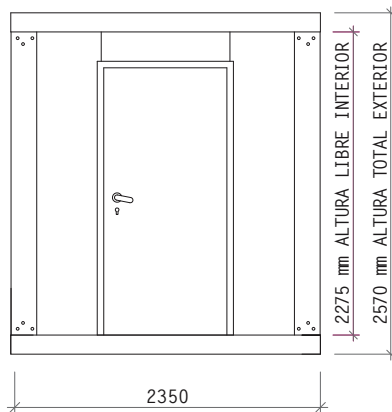
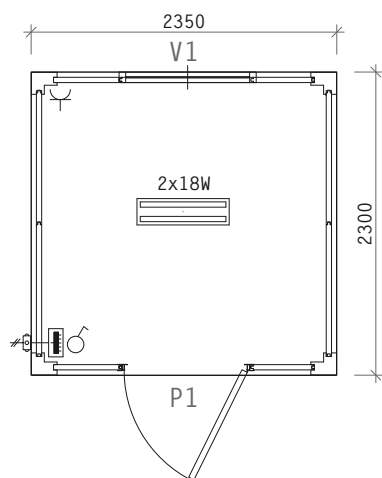


“ ES UN PRODUCTO  
FANTÁSTICO!  
SE MONTA  
EN 3 HORAS ”

UN PRODUIT  
FANTASTIQUE !  
IL SE MONTE  
EN 3 HEURES



# MÓDELO AIS-1



DIMENSIONES (mm)	2300x2350
ALTURA INTERIOR LIBRE (mm)	2278
SUPERFICIE (m <sup>2</sup> )	5,41
PUERTA EXTERIOR (mm)	975x2060
VENTANA EXTERIOR (mm)	975x1045
TABLERO AGLOMERADO HIDRÓFUGO 19MM	SI
REVESTIMIENTO SUELO PAVIMENTO VINÍLICO	SI
CUADRO DISTRIBUCIÓN Y PROTECCIÓN	SI
PANTALLA ESTANCA 2x18W	1
PANTALLA ESTANCA 2x36W	-
INTERRUPTOR 10A	1
BASE ENCHUFE 16A	2

DIMENSIONS (mm)	2300x2350
HAUTEUR INTÉRIEURE LIBRE (mm)	2278
SUPERFICIE (m <sup>2</sup> )	5,41
PORTE EXTÉRIEURE (mm)	975x2060
FENÊTRE EXTÉRIEURE (mm)	975x1045
PANNEAU AGGLOMÉRÉ HYDROFUGE 19MM	OUI
REVETEMENT DU SOL VINYLE	OUI
TABLEAU ÉLECTRIQUE	OUI
LUMINAIRE 2x18W	1
LUMINAIRE 2x36W	-
INTERRUPTEUR 10A	1
PRISE 16A	2

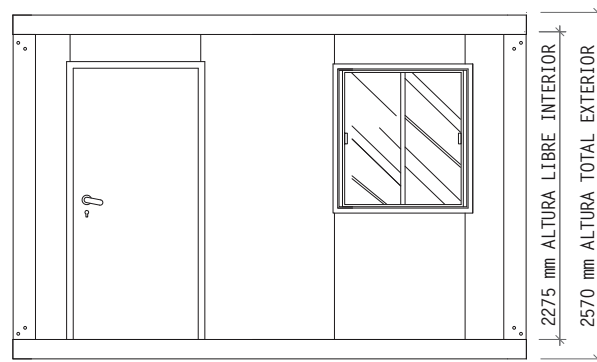
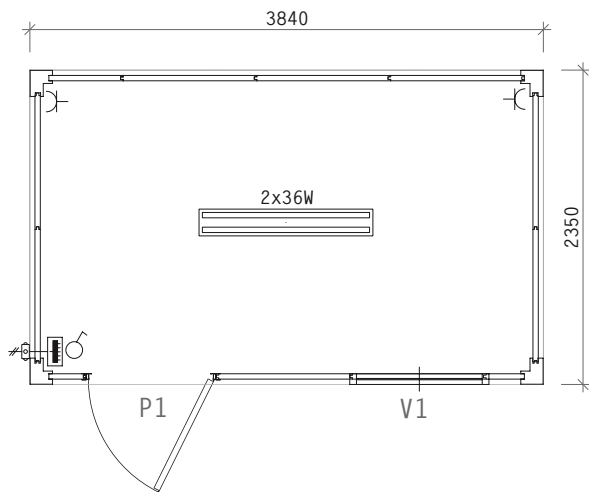
LARGO (mm)	EXT. 2300
LONGUEUR (mm)	INT. 2140
ANCHO (mm)	EXT. 2350
LARGEUR (mm)	INT. 2190
ALTO (mm)	EXT. 2570
HAUTEUR (mm)	INT. 2275



MÓDULOS STÁNDAR  
MODULES STANDARDS



# MÓDELO AIS-2



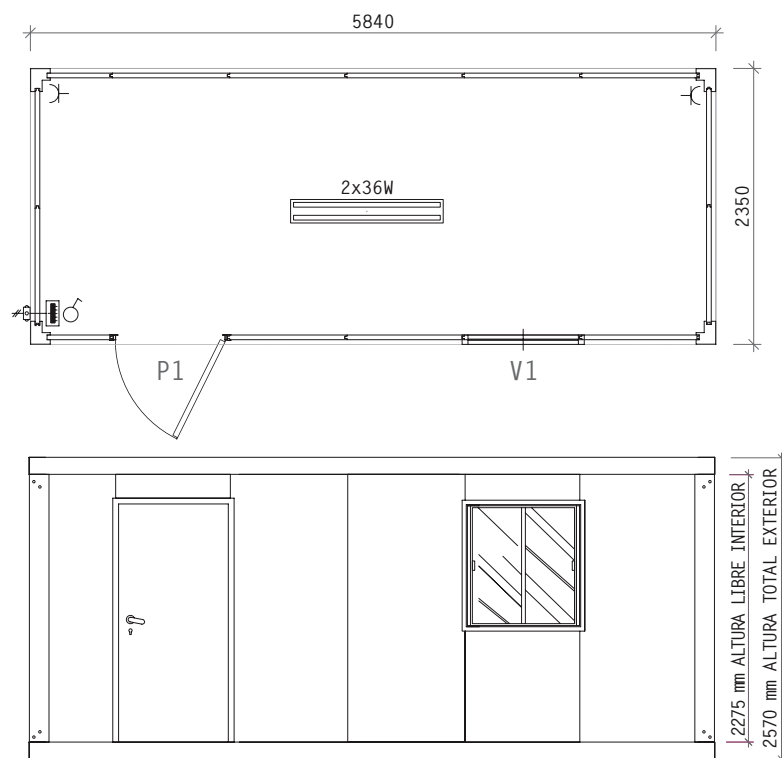
DIMENSIONES (mm)	3840x2350
ALTURA INTERIOR LIBRE (mm)	2278
SUPERFICIE (m <sup>2</sup> )	9,02
PUERTA EXTERIOR (mm)	975x2060
VENTANA EXTERIOR (mm)	975x1045
TABLERO AGLOMERADO HIDRÓFUGO 19MM	SI
REVESTIMIENTO SUELO PAVIMENTO VINÍLICO	SI
CUADRO DISTRIBUCIÓN Y PROTECCIÓN	SI
PANTALLA ESTANCA 2x18W	1
PANTALLA ESTANCA 2x36W	-
INTERRUPTOR 10A	1
BASE ENCHUFE 16A	2

DIMENSIONS (mm)	3840x2350
HAUTEUR INTÉRIEURE LIBRE (mm)	2278
SUPERFICIE (m <sup>2</sup> )	9,02
PORTE EXTÉRIEURE (mm)	975x2060
FENÊTRE EXTÉRIEURE (mm)	975x1045
PANNEAU AGGLOMÉRÉ HYDROFUGE 19MM	OUI
REVÊTEMENT DU SOL VINYLE	OUI
TABLEAU ÉLECTRIQUE	OUI
LUMINAIRE 2x18W	1
LUMINAIRE 2x36W	-
INTERRUPTEUR 10A	1
PRISE 16A	2

LARGO (mm)	EXT. 3840
LONGUEUR (mm)	INT. 3680
ANCHO (mm)	EXT. 2350
LARGEUR (mm)	INT. 2190
ALTO (mm)	EXT. 2570
HAUTEUR (mm)	INT. 2275



## MÓDELO AIS-3



DIMENSIONES (mm)	5840x2350
ALTURA INTERIOR LIBRE (mm)	2278
SUPERFICIE (m <sup>2</sup> )	13,72
PUERTA EXTERIOR (mm)	975x2060
VENTANA EXTERIOR (mm)	975x1045
TABLERO AGLOMERADO HIDRÓFUGO 19MM	SI
REVESTIMIENTO SUELO PAVIMENTO VINÍLICO	SI
CUADRO DISTRIBUCIÓN Y PROTECCIÓN	SI
PANTALLA ESTANCA 2x18W	-
PANTALLA ESTANCA 2x36W	1
INTERRUPTOR 10A	1
BASE ENCHUFE 16A	2

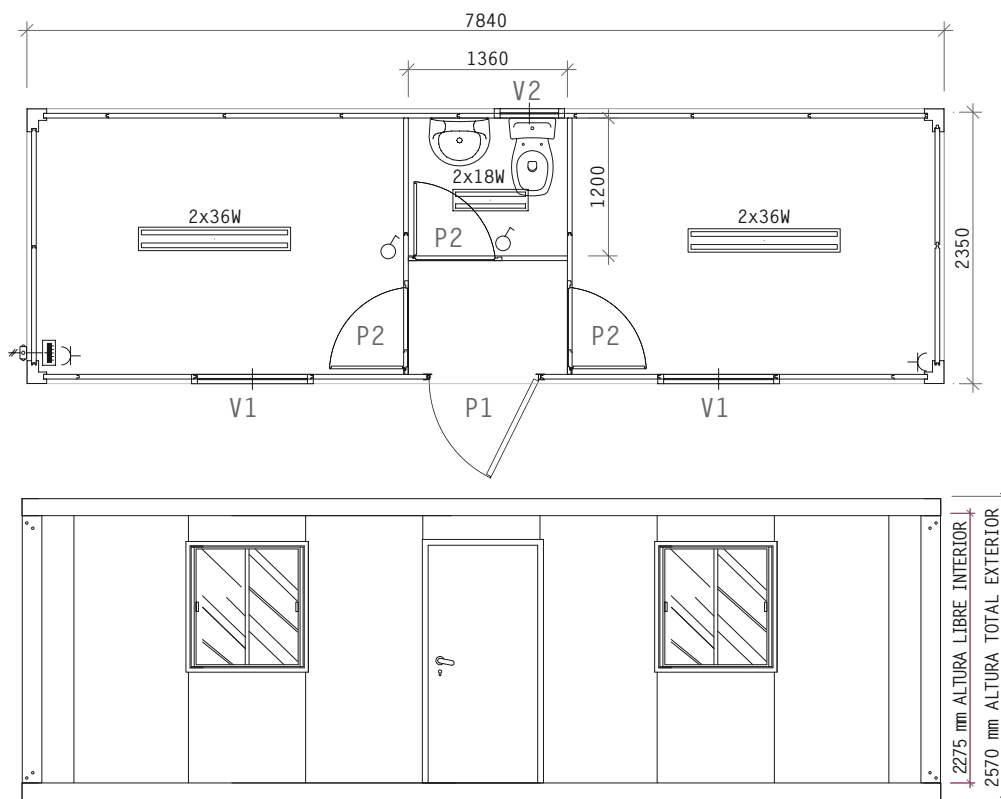
DIMENSIONS (mm)	5840x2350
HAUTEUR INTÉRIEURE LIBRE (mm)	2278
SUPERFICIE (m <sup>2</sup> )	13,72
PORTE EXTÉRIEURE (mm)	975x2060
FENÊTRE EXTÉRIEURE (mm)	975x1045
PANNEAU AGGLOMÉRÉ HYDROFUGE 19MM	OUI
REVETEMENT DU SOL VINYLE	OUI
TABLEAU ÉLECTRIQUE	OUI
LUMINAIRE 2x18W	-
LUMINAIRE 2x36W	1
INTERRUPTEUR 10A	1
PRISE 16A	2

LARGO (mm)	EXT. 5840
LONGUEUR (mm)	INT. 5680
ANCHO (mm)	EXT. 2350
LARGEUR (mm)	INT. 2190
ALTO (mm)	EXT. 2570
HAUTEUR (mm)	INT. 2275



MÓDULOS STÁNDAR  
MODULES STANDARDS

## MÓDELO AIS-4



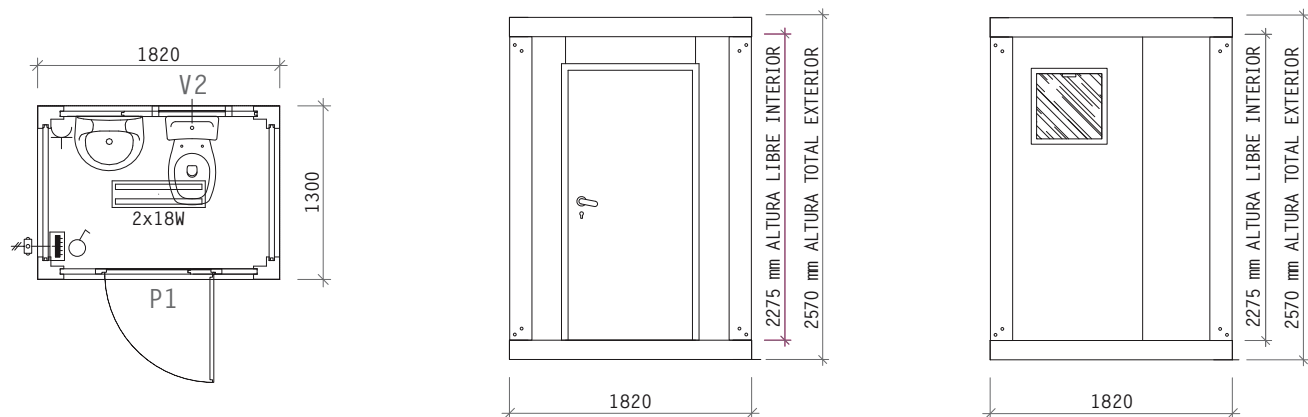
DIMENSIONES (mm)	7840x2350
ALTURA INTERIOR LIBRE (mm)	2278
SUPERFICIE (m <sup>2</sup> )	18,42
PUERTA EXTERIOR (mm)	975x2060
PUERTA INTERIOR (mm)	715x2060
VENTANA EXTERIOR (mm)	975x1045
VENTANA ASEO (mm)	600x400
TABLERO AGLOMERADO HIDRÓFUGO 19 MM	SI
TABLERO CONTRACHAPADO FENÓLICO 18 MM	OPCIÓN
REVESTIMIENTO SUELO PAVIMENTO VINÍLICO	SI
CUADRO DISTRIBUCIÓN Y PROTECCIÓN	SI
PANTALLA ESTANCA 2x18W	1
PANTALLA ESTANCA 2x36W	2
INTERRUPTOR 10A	1
BASE ENCHUFE 16A	2
INODORO TANQUE BAJO	1
LAVAMANOS CON PEDESTAL	1

DIMENSIONS (mm)	7840x2350
HAUTEUR INTÉRIEURE LIBRE (mm)	2278
SUPERFICIE (m <sup>2</sup> )	18,42
PORTE EXTÉRIEURE (mm)	975x2060
PORTE INTÉRIEURE (mm)	715x2060
FENETRE EXTÉRIEURE (mm)	975x1045
FENETRE SANITAIRE (mm)	600x400
PANNEAU AGGLOMÉRÉ HYDROFUGE 19MM	OUI
PANNEAU CONTREPLAQUÉ	EN OPTION
REVETEMENT DU SOL STRATIFIÉ	OUI
TABLEAU ÉLECTRIQUE	OUI
LUMINAIRE 2x18W	1
LUMINAIRE 2x36W	2
INTERRUPTEUR 10A	1
PRISE 16A	2
TOILETTE	1
LAVE-MAIN	1

LARGO (mm)	EXT. 7840
LONGUEUR (mm)	INT. 7680
ANCHO (mm)	EXT. 2350
LARGEUR (mm)	INT. 2190
ALTO (mm)	EXT. 2570
HAUTEUR (mm)	INT. 2275



# MÓDELO AIS-WC-M



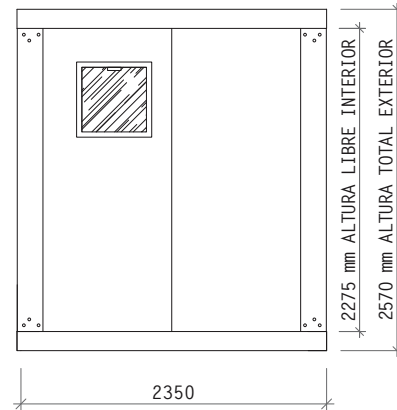
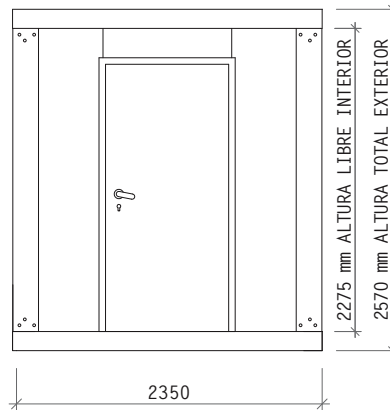
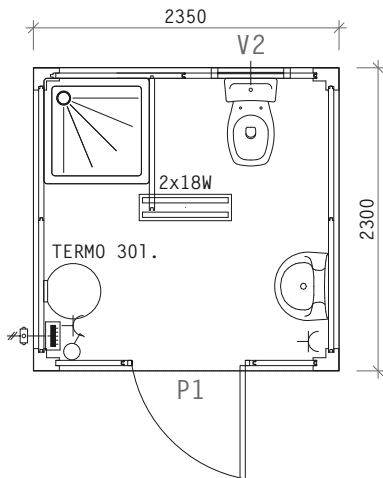
DIMENSIONES (mm)	1820x1300
ALTURA INTERIOR LIBRE (mm)	2278
SUPERFICIE (m <sup>2</sup> )	2.36
PUERTA EXTERIOR (mm)	975x2060
VENTANA ASEO (mm)	600x400
TABLERO AGLOMERADO HIDROFUGO 19MM	SI
TABLERO CONTRACHAPADO FENOLICO 18MM	OPCION
REVESTIMIENTO SUELO PAVIMENTO VINILICO	SI
CUADRO DISTRIBUCION Y PROTECCION	SI
PANTALLA ESTANCA 2x18W	1
PANTALLA ESTANCA 2x36W	-
INTERRUPTOR 10A	1
BASE ENCHUFE 16A	1
INODORO TANQUE BAJO	1
LAVAMANOS CON PEDESTAL	1

DIMENTIONS (mm)	1820x1300
HAUTEUR INTÉRIEURE LIBRE (mm)	2278
SUPERFICIE (m <sup>2</sup> )	2.36
PORTE EXTÉRIEURE (mm)	975x2060
FENETRE SANITAIRE (mm)	600x400
PANNEAU AGGLOMÉRÉ HYDROFUGE 19MM	OUI
PANNEAU CONTREPLAQUÉ 18MM	EN OPTION
REVETEMENT DU SOL STRATIFIÉ	OUI
TABLEAU ÉLECTRIQUE	OUI
LUMINAIRE 2x18W	1
LUMINAIRE 2x36W	-
INTERRUPTEUR 10A	1
PRISE 16A	1
TOILETTE	1
LAVE-MAIN	1

LARGO (mm)	EXT. 1820
LONGUEUR (mm)	INT. 1660
ANCHO (mm)	EXT. 1300
LARGEUR (mm)	INT. 1140
ALTO (mm)	EXT. 2570
HAUTEUR (mm)	INT. 2275

MÓDULOS SANITARIOS  
MODULES SANITAIRES

# MODELO AIS-WC-1



DIMENSIONES (mm)	2300x2350
ALTURA INTERIOR LIBRE (mm)	2278
SUPERFICIE (m <sup>2</sup> )	5.4
PUERTA EXTERIOR (mm)	975x2060
VENTANA ASEO (mm)	600x400
TABLERO AGLOMERADO HIDROFUGO 19MM	-
TABLERO CONTRACHAPADO FENOLICO 18MM	SI
REVESTIMIENTO SUELO PAVIMENTO VINILICO	SI
CUADRO DISTRIBUCION Y PROTECCION	SI
PANTALLA ESTANCA 2x18W	1
PANTALLA ESTANCA 2x36W	-
INTERRUPTOR 10A	1
BASE ENCHUFE 16A	2
INODORO TANQUE BAJO	1
LAVAMANOS CON PEDESTAL	1
PLATO DE DUCHA	1
TERMO ELECTRICO 30L	1

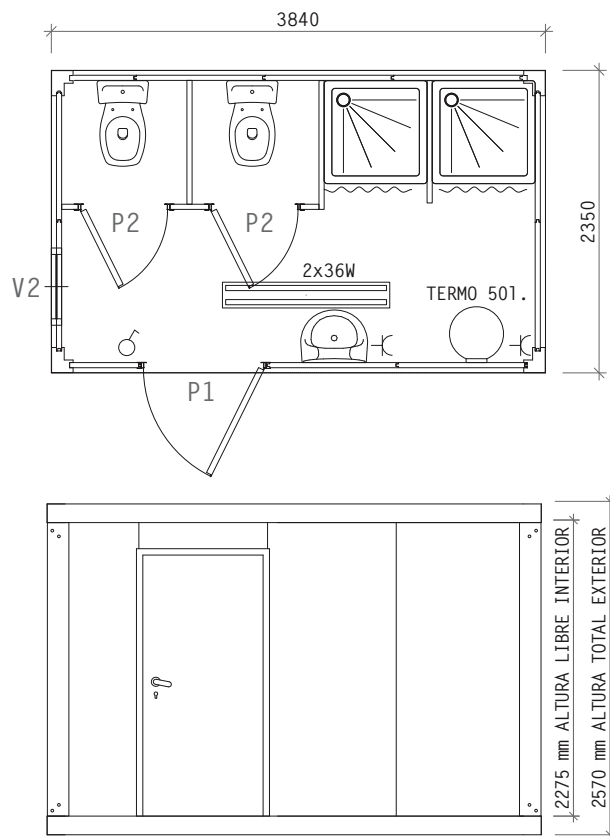
DIMENSIONS (mm)	1820x1300
HAUTEUR INTÉRIEURE LIBRE (mm)	2278
SUPERFICIE (m <sup>2</sup> )	5.4
PORTE EXTÉRIEURE (mm)	975x2060
FENETRE SANITAIRE (mm)	600x400
PANNEAU AGGLOMÉRÉ HYDROFUGE 19MM	-
TABLERO CONTRACHAPADO FENOLICO 18MM	OUI
REVETEMENT DU SOL STRATIFIÉ	OUI
TABLEAU ÉLECTRIQUE	OUI
LUMINAIRE 2x18W	1
LUMINAIRE 2x36W	-
INTERRUPTEUR 10A	1
PRISE 16A	2
TOILETTE	1
LAVE-MAIN	1
DOUCHE	1
CHAUFFE-EAU 30L	1

LARGO (mm)	EXT. 2300
LONGUEUR (mm)	INT. 2140
ANCHO (mm)	EXT. 2350
LARGEUR (mm)	INT. 2190
ALTO (mm)	EXT. 2570
HAUTEUR (mm)	INT. 2275



Posibilidad de adaptación a minusválidos  
Possibilité d'adaptation de sanitaires PMR

## MÓDELO AIS-WC-2



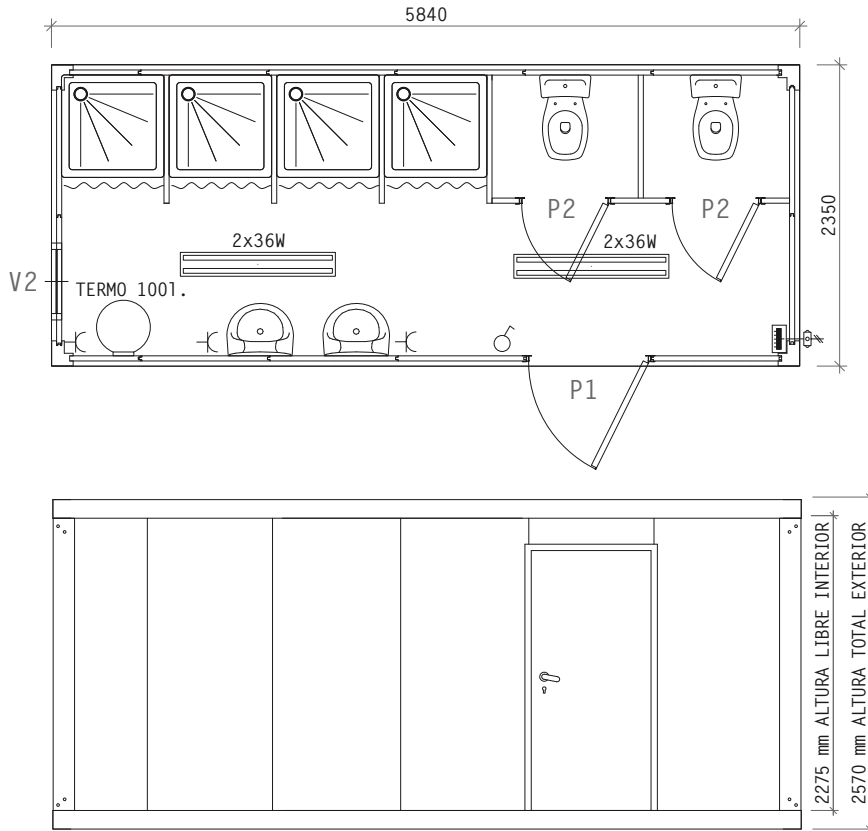
DIMENSIONES (mm)	3840x2350
ALTURA INTERIOR LIBRE (mm)	2278
SUPERFICIE (m <sup>2</sup> )	9.02
PUERTA EXTERIOR (mm)	975x2060
PUERTA INTERIOR (mm)	715x2060
VENTANA ASEO (mm)	600x400
TABLERO AGLOMERADO HIDROFUGO 19MM	-
TABLERO CONTRACHAPADO FENOLICO 18MM	SI
REVESTIMIENTO SUELO PAVIMENTO VINILICO	SI
CUADRO DISTRIBUCION Y PROTECCION	SI
PANTALLA ESTANCA 2x18W	-
PANTALLA ESTANCA 2x36W	1
INTERRUPTOR 10A	1
BASE ENCHUFE 16A	2
INODORO TANQUE BAJO	2
LAVAMANOS CON PEDESTAL	2
PLATO DE DUCHA	2
TERMO ELECTRICO 50L	1

DIMENSIONS (mm)	3840x2350
HAUTEUR INTÉRIEURE LIBRE (mm)	2278
SUPERFICIE (m <sup>2</sup> )	9.02
PORTE EXTÉRIEURE (mm)	975x2060
PORTE INTÉRIEURE (mm)	715x2060
FENETRE SANITAIRE (mm)	600x400
PANNEAU AGGLOMÉRÉ HYDROFUGE 19MM	-
PANNEAU CONTREPLAQUÉ 18MM	OUI
REVETEMENT DU SOL STRATIFIÉ	OUI
TABLEAU ÉLECTRIQUE	OUI
LUMINAIRE 2x18W	-
LUMINAIRE 2x36W	1
INTERRUPTEUR 10A	1
PRISE 16A	2
TOILETTE	2
LAVE-MAIN	2
PLATO DE DUCHA	2
TERMO ELECTRICO 50L	1

LARGO (mm)	EXT. 3840
LONGUEUR (mm)	INT. 3680
ANCHO (mm)	EXT. 2350
LARGEUR (mm)	INT. 2190
ALTO (mm)	EXT. 2570
HAUTEUR (mm)	INT. 2275

MÓDULOS SANITARIOS  
MODULES SANITAIRES

# MODELO AIS-WC-3



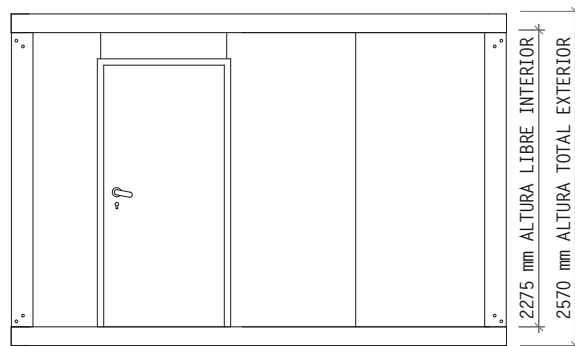
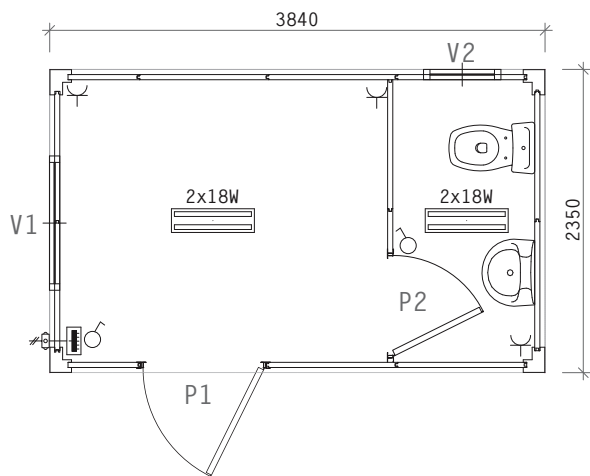
DIMENSIONES (mm)	5840x2350
ALTURA INTERIOR LIBRE (mm)	2278
SUPERFICIE (m <sup>2</sup> )	13.72
PUERTA EXTERIOR (mm)	975x2060
PUERTA INTERIOR (mm)	715x2060
VENTANA ASEO (mm)	600x400
TABLERO AGLOMERADO HIDROFUGO 19MM	-
TABLERO CONTRACHAPADO FENOLICO 18MM	SI
REVESTIMIENTO SUELO PAVIMENTO VINILICO	SI
CUADRO DISTRIBUCION Y PROTECCION	SI
PANTALLA ESTANCA 2x18W	-
PANTALLA ESTANCA 2x36W	2
INTERRUPTOR 10A	1
BASE ENCHUFE 16A	3
INODORO TANQUE BAJO	2
LAVAMANOS CON PEDESTAL	2
PLATO DE DUCHA	4
TERMO ELECTRICO 100L	1

DIMENSIONS (mm)	5840x2350
HAUTEUR INTÉRIEURE LIBRE (mm)	2278
SUPERFICIE (m <sup>2</sup> )	13.72
PORTE EXTÉRIEURE (mm)	975x2060
PORTE INTÉRIEURE (mm)	715x2060
FENETRE SANITAIRE (mm)	600x400
PANNEAU AGGLOMÉRÉ HYDROFUGE 19MM	-
PANNEAU CONTREPLAQUÉ 18MM	OUI
REVETEMENT DU SOL STRATIFIÉ	OUI
TABLEAU ÉLECTRIQUE	OUI
LUMINAIRE 2x18W	-
LUMINAIRE 2x36W	2
INTERRUPTEUR 10A	1
PRISE 16A	3
TOILETTE	2
LAVE-MAIN	2
PLATO DE DUCHA	4
TERMO ELECTRICO 100L	1

LARGO (mm)	EXT. 5840
LONGUEUR (mm)	INT. 5680
ANCHO (mm)	EXT. 2350
LARGEUR (mm)	INT. 2190
ALTO (mm)	EXT. 2570
HAUTEUR (mm)	INT. 2275



# MÓDELO AIS-2A



DIMENSIONES (mm)	3840x2350
ALTURA INTERIOR LIBRE (mm)	2278
SUPERFICIE (m <sup>2</sup> )	9,02
PUERTA EXTERIOR (mm)	975x2060
PUERTA INTERIOR (mm)	715x2060
VENTANA EXTERIOR (mm)	975x1045
VENTANA ASEO (mm)	600x400
TABLERO AGLOMERADO HIDRÓFUGO 19MM	SI
TABLERO CONTRACHAPADO FENÓLICO 18MM	OPCION
REVESTIMIENTO SUELO PAVIMENTO VINÍLICO	SI
CUADRO DISTRIBUCIÓN Y PROTECCIÓN	SI
PANTALLA ESTANCA 2x18W	2
PANTALLA ESTANCA 2x36W	-
INTERRUPTOR 10A	2
BASE ENCHUFE 16A	3
INODORO TANQUE BAJO	1
LAVAMANOS CON PEDESTAL	1

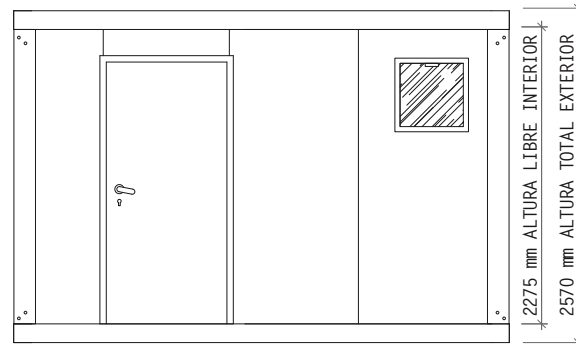
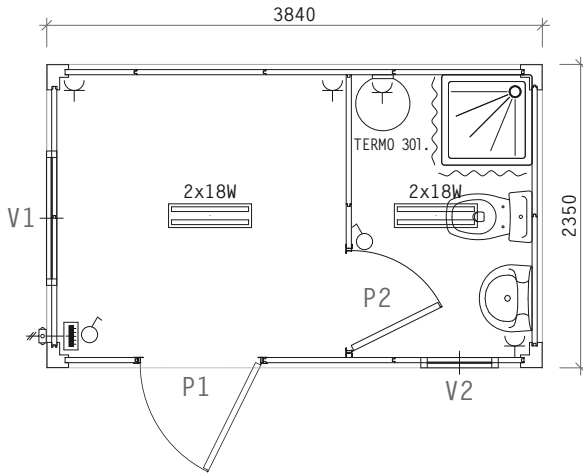
DIMENTIONS (mm)	3840x2350
HAUTEUR INTÉRIEURE LIBRE (mm)	2278
SUPERFICIE (m <sup>2</sup> )	9,02
PORTE EXTÉRIEURE (mm)	975x2060
PORTE INTÉRIEURE (mm)	715x2060
FENETRE EXTÉRIEURE (mm)	975x1045
FENETRE SANITAIRE (mm)	600x400
PANNEAU AGGLOMÉRÉ HYDROFUGE 19MM	OUI
PANNEAU CONTREPLAQUÉ 18MM	EN OPTION
REVETEMENT DU SOL STRATIFIÉ	OUI
TABLEAU ÉLECTRIQUE	OUI
LUMINAIRE 2x18W	2
LUMINAIRE 2x36W	-
INTERRUPTEUR 10A	2
PRISE 16A	3
TOILETTE	1
LAVE-MAIN	1

LARGO (mm)	EXT. 3840
LONGUEUR (mm)	INT. 3680
ANCHO (mm)	EXT. 2350
LARGEUR (mm)	INT. 2190
ALTO (mm)	EXT. 2570
HAUTEUR (mm)	INT. 2275

**MÓDULOS SANITARIOS**  
**MODULES SANITAIRES**



# MODELO AIS-2AD

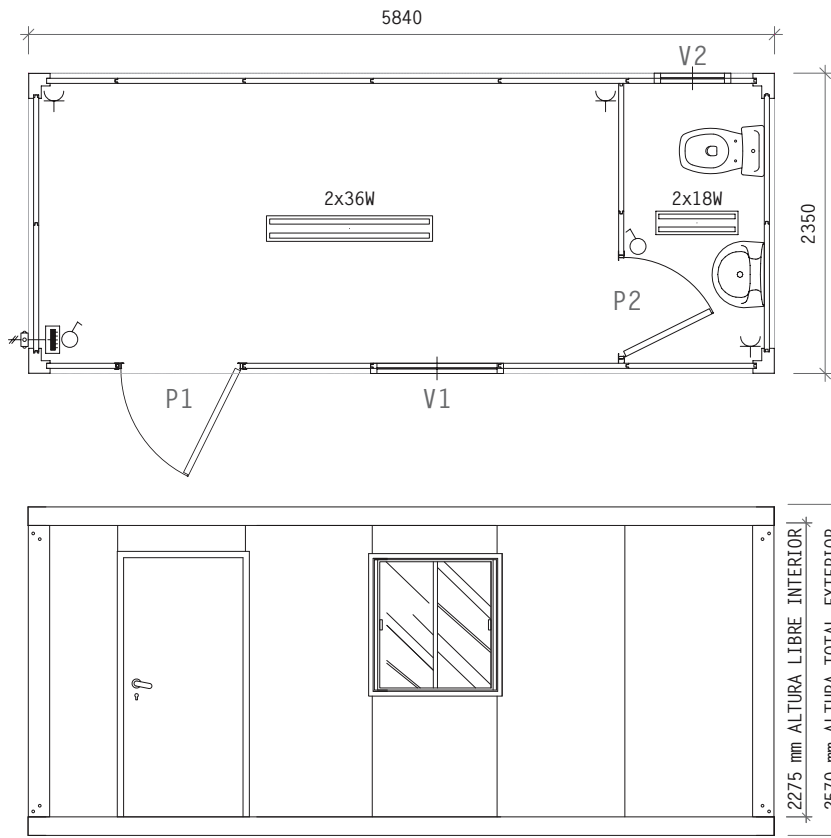


DIMENSIONES (mm)	3840x2350
ALTURA INTERIOR LIBRE (mm)	2278
SUPERFICIE (m <sup>2</sup> )	9,02
PUERTA EXTERIOR (mm)	975x2060
PUERTA INTERIOR (mm)	715x2060
VENTANA EXTERIOR (mm)	975x1045
VENTANA ASEO (mm)	600x400
TABLERO AGLOMERADO HIDROFUGO 19MM	SI
TABLERO CONTRACHAPADO FENOLICO 18MM	OPCION
REVESTIMIENTO SUELO PAVIMENTO VINILICO	SI
CUADRO DISTRIBUCION Y PROTECCION	SI
PANTALLA ESTANCA 2x18W	2
PANTALLA ESTANCA 2x36W	-
INTERRUPTOR 10A	1
BASE ENCHUFE 16A	4
INODORO TANQUE BAJO	1
LAVAMANOS CON PEDESTAL	1
PLATO DE DUCHA	1
TERMO ELECTRICO 30L	1

DIMENTIONS (mm)	3840x2350
HAUTEUR INTÉRIEURE LIBRE (mm)	2278
SUPERFICIE (m <sup>2</sup> )	9,02
PORTE EXTÉRIEURE (mm)	975x2060
PORTE INTÉRIEURE (mm)	715x2060
FENETRE EXTÉRIEURE (mm)	975x1045
FENETRE SANITAIRE (mm)	600x400
PANNEAU AGGLOMÉRÉ HYDROFUGE 19MM	OUI
PANNEAU CONTREPLAQUÉ 18MM	EN OPTION
REVETEMENT DU SOL STRATIFIÉ	OUI
TABLEAU ÉLECTRIQUE	OUI
LUMINAIRE 2x18W	2
LUMINAIRE 2x36W	-
INTERRUPTEUR 10A	1
PRISE 16A	4
TOILETTE	1
LAVE-MAIN	1
PLATO DE DUCHA	1
TERMO ELECTRICO 30L	1

LARGO (mm)	EXT. 3840
LONGUEUR (mm)	INT. 3680
ANCHO (mm)	EXT. 2350
LARGEUR (mm)	INT. 2190
ALTO (mm)	EXT. 2570
HAUTEUR (mm)	INT. 2275

## MÓDELO AIS-3A



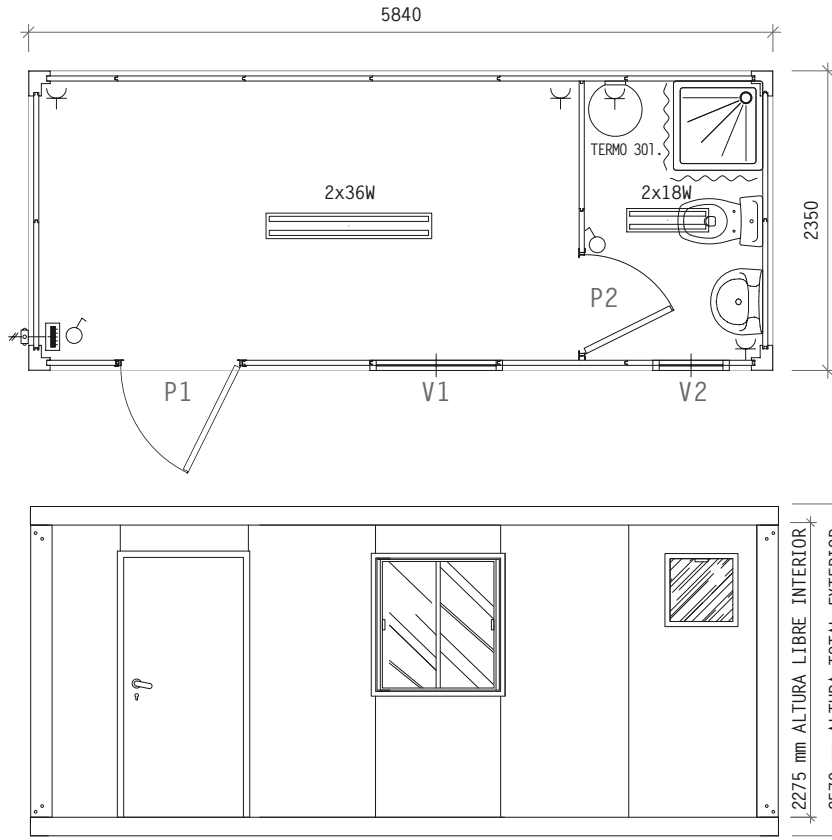
DIMENSIONES (mm)	5840x2350
ALTURA INTERIOR LIBRE (mm)	2278
SUPERFICIE (m <sup>2</sup> )	13,72
PUERTA EXTERIOR (mm)	975x2060
PUERTA INTERIOR (mm)	715x2060
VENTANA EXTERIOR (mm)	975x1045
VENTANA ASEO (mm)	600x400
TABLERO AGLOMERADO HIDROFUGO 19MM	SI
TABLERO CONTRACHAPADO FENOLICO 18MM	OPCION
REVESTIMIENTO SUELO PAVIMENTO VINILICO	SI
CUADRO DISTRIBUCION Y PROTECCION	SI
PANTALLA ESTANCA 2x18W	1
PANTALLA ESTANCA 2x36W	1
INTERRUPTOR 10A	2
BASE ENCHUFE 16A	3
INODORO TANQUE BAJO	1
LAVAMANOS CON PEDESTAL	1

DIMENSIONS (mm)	5840x2350
HAUTEUR INTÉRIEURE LIBRE (mm)	2278
SUPERFICIE (m <sup>2</sup> )	13,72
PORTE EXTÉRIEURE (mm)	975x2060
PORTE INTÉRIEURE (mm)	715x2060
FENETRE EXTÉRIEURE (mm)	975x1045
FENETRE SANITAIRE (mm)	600x400
PANNEAU AGGLOMÉRÉ HYDROFUGE 19MM	OUI
PANNEAU CONTREPLAQUÉ 18MM	EN OPTION
REVETEMENT DU SOL STRATIFIÉ	OUI
TABLEAU ÉLECTRIQUE	OUI
LUMINAIRE 2x18W	1
LUMINAIRE 2x36W	1
INTERRUPTEUR 10A	2
PRISE 16A	3
TOILETTE	1
LAVE-MAIN	1

LARGO (mm)	EXT. 5840
LONGUEUR (mm)	INT. 5680
ANCHO (mm)	EXT. 2350
LARGEUR (mm)	INT. 2190
ALTO (mm)	EXT. 2570
HAUTEUR (mm)	INT. 2275

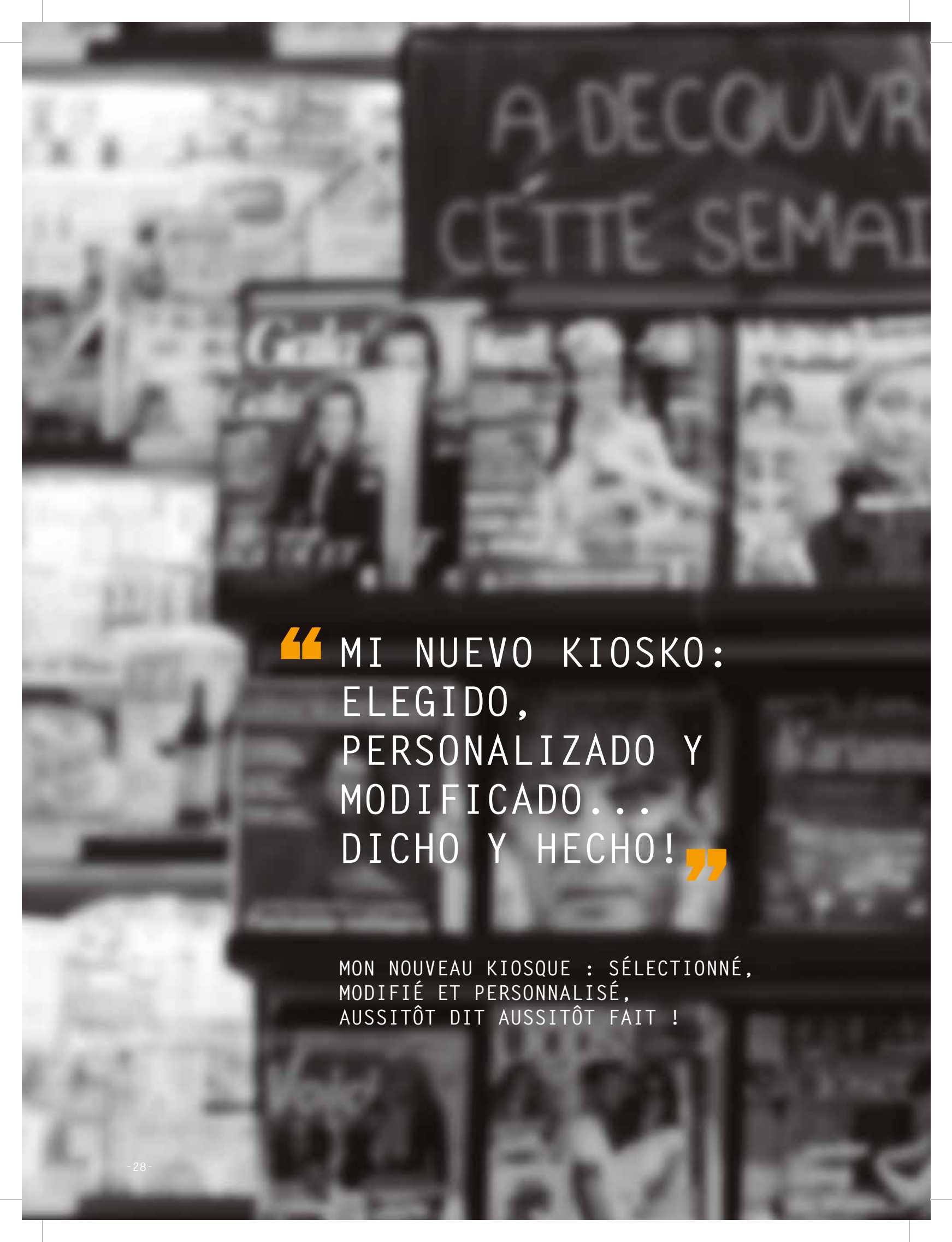
MÓDULOS SANITARIOS  
MODULES SANITAIRES

# MODELO AIS-3AD



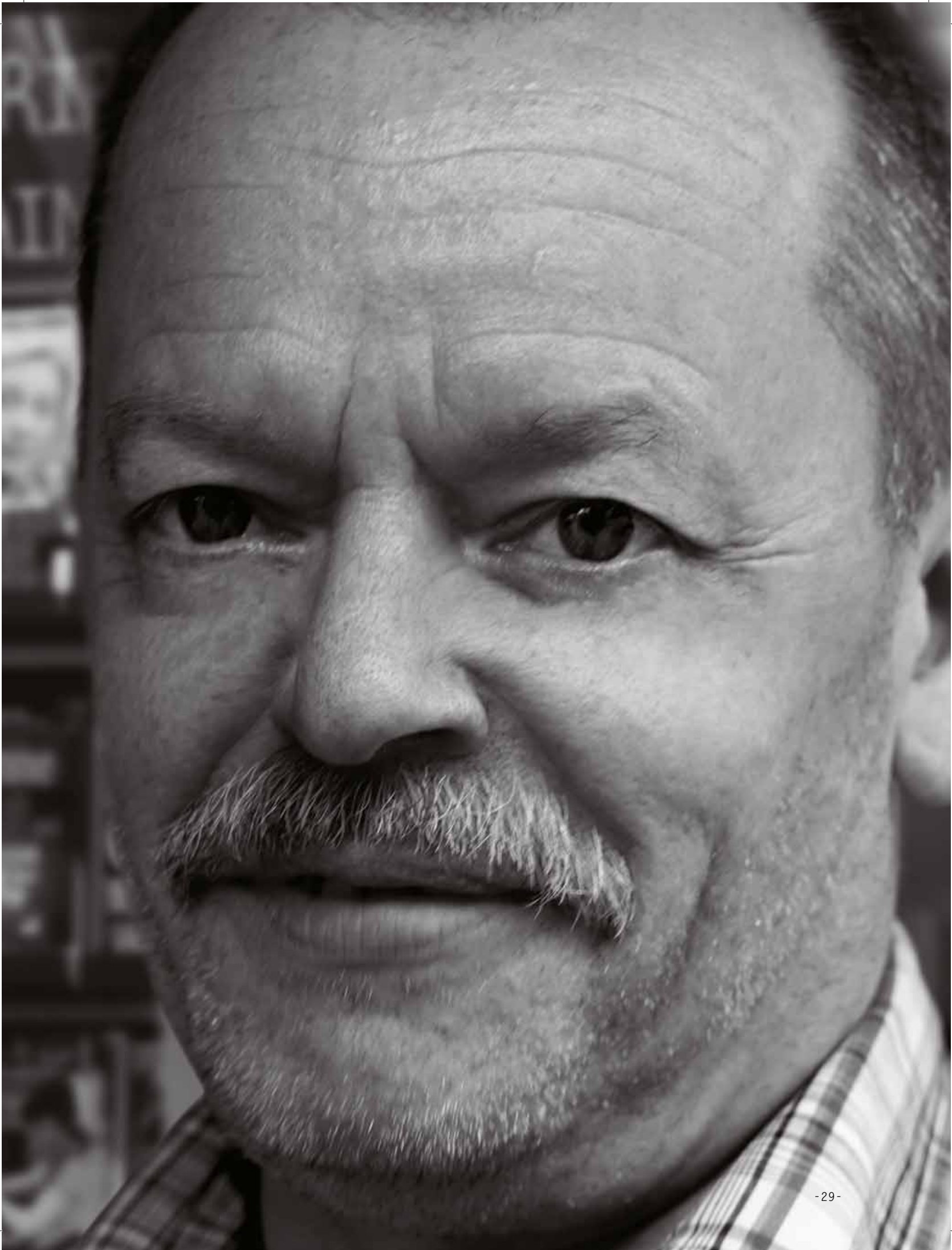
DIMENSIONES (mm)	5840x2350	DIMENSIONS (mm)	5840x2350
ALTURA INTERIOR LIBRE (mm)	2278	HAUTEUR INTÉRIEURE LIBRE (mm)	2278
SUPERFICIE (m <sup>2</sup> )	13.72	SUPERFICIE (m <sup>2</sup> )	13.72
PUERTA EXTERIOR (mm)	975x2060	PORTE EXTÉRIEURE (mm)	975x2060
PUERTA INTERIOR (mm)	715x2060	PORTE INTÉRIEURE (mm)	715x2060
VENTANA EXTERIOR (mm)	975x1045	FENETRE EXTÉRIEURE (mm)	975x1045
VENTANA ASEO (mm)	600x400	FENETRE SANITAIRE (mm)	600x400
TABLERO AGLOMERADO HIDROFUGO 19MM	SI	PANNEAU AGGLOMÉRÉ HYDROFUGE 19MM	OUI
TABLERO CONTRACHAPADO FENOLICO 18MM	OPCION	PANNEAU CONTREPLAQUÉ 18MM	EN OPTION
REVESTIMIENTO SUELO PAVIMENTO VINILICO	SI	REVETEMENT DU SOL STRATIFIÉ	OUI
CUADRO DISTRIBUCION Y PROTECCION	SI	TABLEAU ÉLECTRIQUE	OUI
PANTALLA ESTANCA 2x18W	1	LUMINAIRE 2x18W	1
PANTALLA ESTANCA 2x36W	1	LUMINAIRE 2x36W	1
INTERRUPTOR 10A	1	INTERRUPTEUR 10A	1
BASE ENCHUFE 16A	4	PRISE 16A	4
INODORO TANQUE BAJO	1	TOILETTE	1
LAVAMANOS CON PEDESTAL	1	LAVE-MAIN	1
PLATO DE DUCHA	1	PLATO DE DUCHA	1
TERMO ELECTRICO 30L	1	TERMO ELECTRICO 30L	1

LARGO (mm)	EXT. 5840
LONGUEUR (mm)	INT. 5680
ANCHO (mm)	EXT. 2350
LARGEUR (mm)	INT. 2190
ALTO (mm)	EXT. 2570
HAUTEUR (mm)	INT. 2275



“ MI NUEVO KIOSKO:  
ELEGIDO,  
PERSONALIZADO Y  
MODIFICADO...  
DICHYO Y HECHO! ”

MON NOUVEAU KIOSQUE : SÉLECTIONNÉ,  
MODIFIÉ ET PERSONNALISÉ,  
AUSSITÔT DIT AUSSITÔT FAIT !





El cliente tiene la opción de cambiar las características y acabados de nuestros módulos estandar, ya que PANELAIS PRODUCCIONES tiene la opción de fabricar su módulo a su medida y necesidad. Usted puede modificar:

- Divisiones interiores. Instalación de WC, duchas y elementos sanitarios varios. Posibilidad de saneamiento por fondo del módulo.
- Instalación eléctrica.
- Colocación de Aire Acondicionado y bomba de calor.
- Material, dimensiones y acabados de la carpintería, tanto de puertas como de ventanas.

PANELAIS PRODUCCIONES dispone de un departamento de ingeniería dispuesto a estudiar todas las opciones que usted necesite.

Le client a la possibilité de modifier les caractéristiques et finitions de nos modules standards, PANELAIS PRODUCCIONES lui proposant de fabriquer son module sur commande, afin de l'adapter aux besoins de ses clients. Il est possible de modifier et adapter :

- Les cloisons intérieures : installation de WC, douches, éléments sanitaires divers
- Installation électrique, ajout de chauffage/ climatisation
- Matériaux, dimensions, finitions des menuiseries.

PANELAIS PRODUCCIONES dispose d'un département d'études, qui prépare sur mesure les devis pour vos différents projets.

## MÓDULOS ESPECIALES MODULES SPECIAUX



ALOJAMIENTOS MODULARES  
OFICINAS VIP  
EXPOSICIONES  
RESTAURANTES  
EVENTOS  
STAND  
MOBILIARIO URBANO

LOGEMENTS MODULAIRES  
BUREAUX VIP  
EXPOSITIONS  
RESTAURANTS  
EVENEMENTS  
KIOSQUES  
MOBILIER URBAIN



MÓDULOS ESPECIALES  
MODULES SPECIAUX



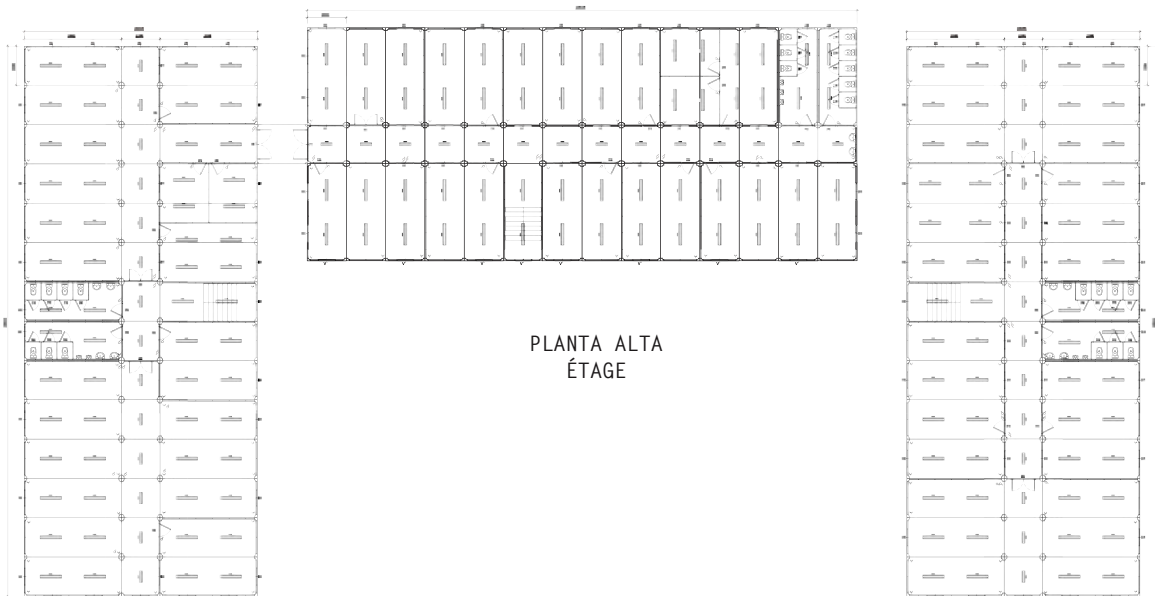


# CONJUNTOS ADOSADOS Y APILADOS

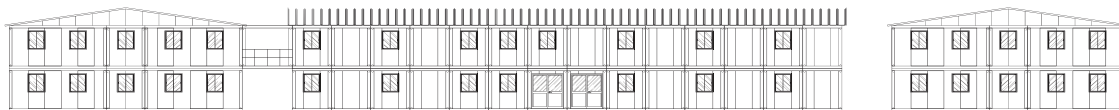
## ENSEMBLE MODULAIRE EMPILABLE



PLANTA BAJA  
REZ-DE-CHAUSSÉE



PLANTA ALTA  
ÉTAGE



ALZADO PRINCIPAL  
FACADE PRINCIPALE

CAMPAMENTOS DE TRABAJO  
CAMPEMENTS DE TRAVAILLEURS

Solución para la vida/base en campamentos para trabajadores. Amplios servicios “llave en mano”. Adaptados a los sectores de la construcción, el petróleo y la minería.

ALOJAMIENTO  
VESTUARIOS  
BAÑOS  
COMEDORES  
LAVANDERÍAS  
ENFERMERÍAS  
CENTROS MÉDICOS Y AMBULATORIOS  
OFICINAS TÉCNICAS  
CABINAS DE SEGURIDAD

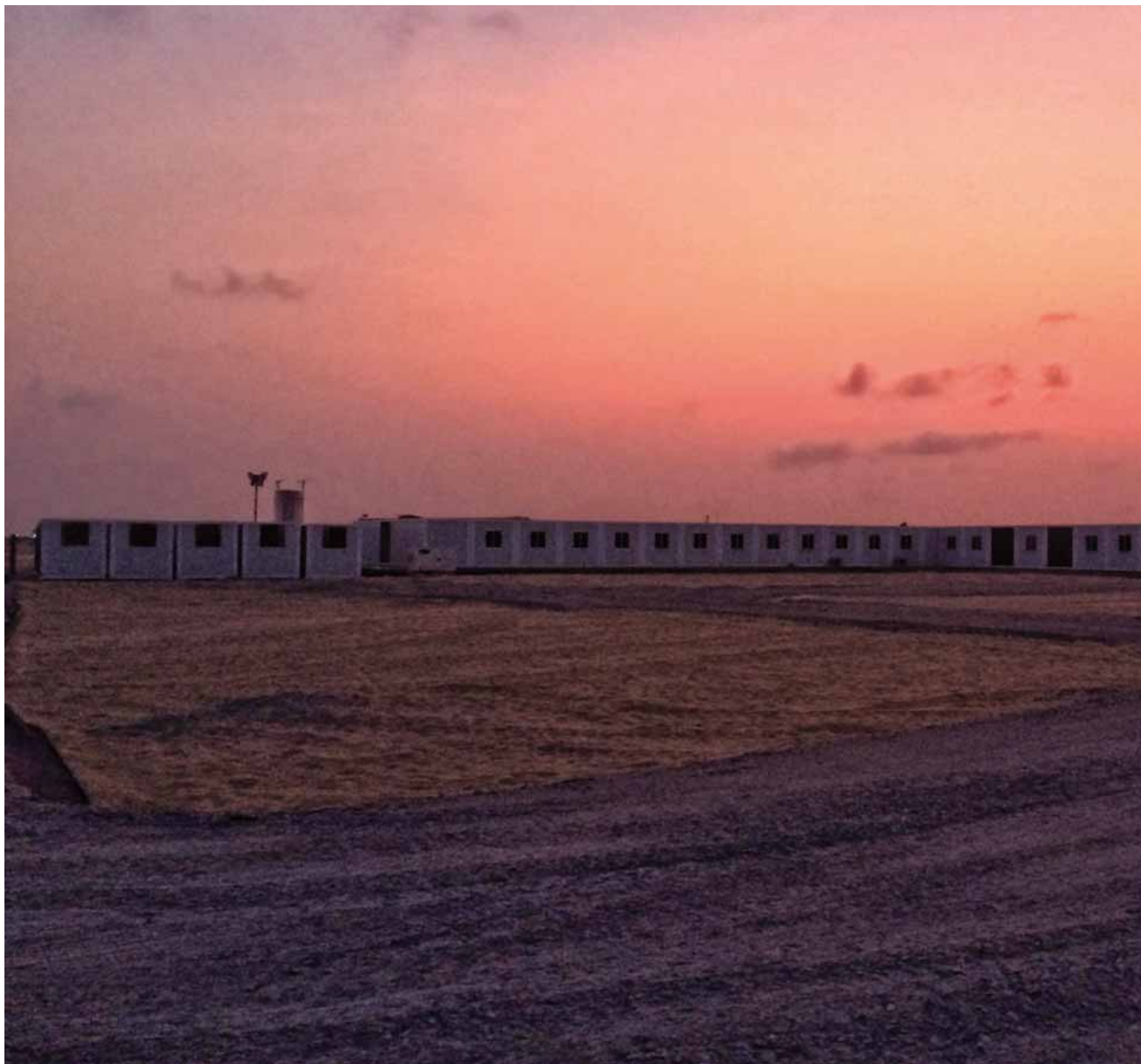


Solution de Base Vie et Campements de travailleurs, des services « clé en main » adaptés aux secteurs de la construction, pétroliers et miniers.

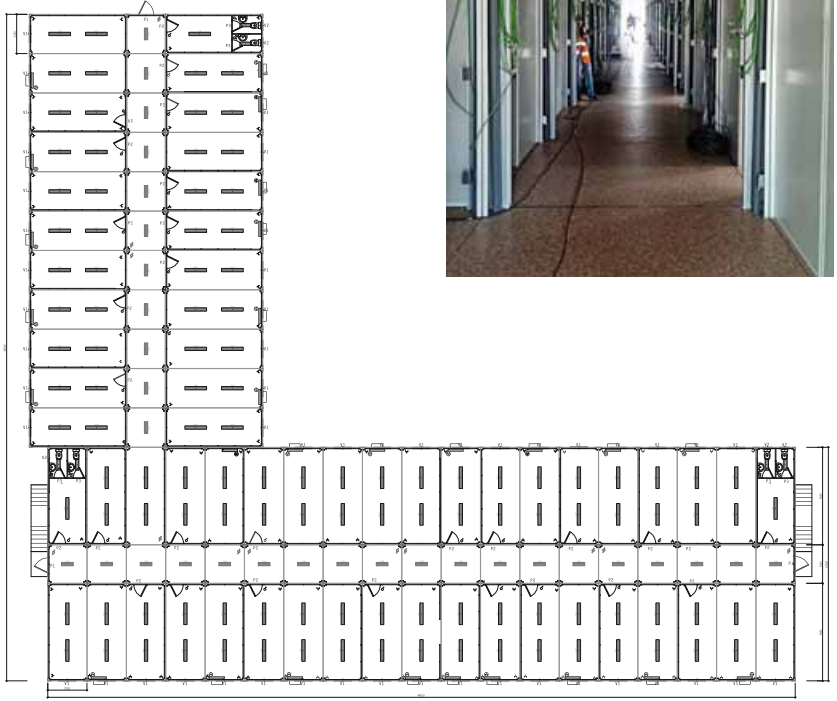
LOGEMENTS  
VESTIAIRES  
SALLES DE BAIN  
RESTAURANTS COLLECTIFS  
LAVERIES  
INFIRMERIES  
CENTRES MÉDICAUX  
BUREAUX TECHNIQUES  
GUÉRITES DE SÉCURITÉ



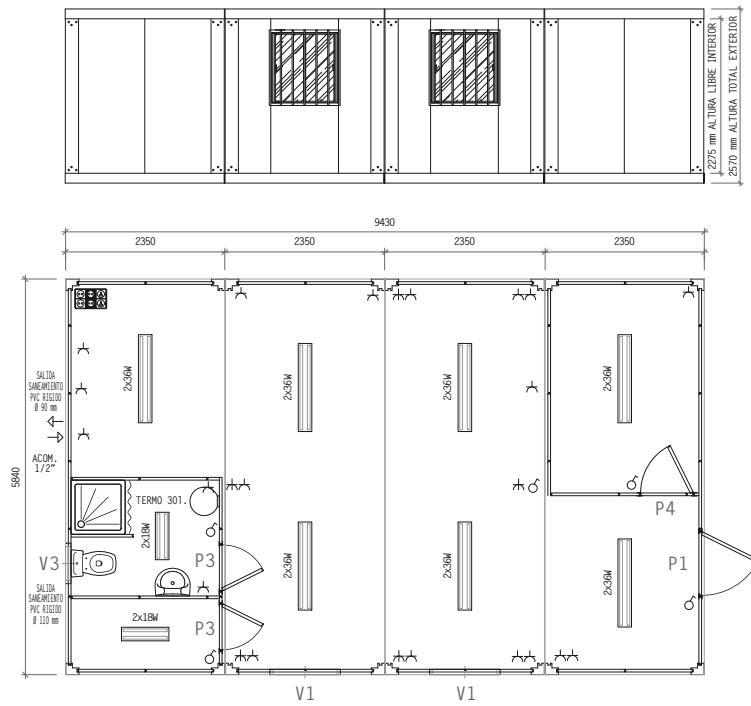
## **CONJUNTOS ADOSADOS Y APILADOS ENSEMBLE MODULAIRE EMPILABLE**



CAMPAMENTOS DE TRABAJO  
CAMPEMENTS DE TRAVAILLEURS

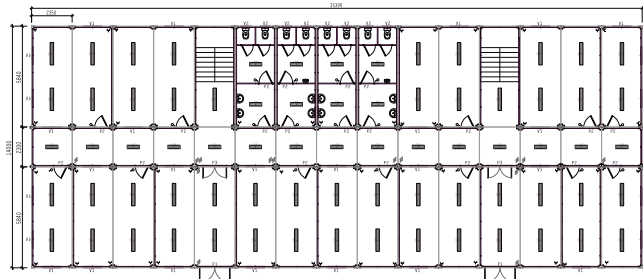


# CONJUNTOS CON CUBIERTA A 2 AGUAS ENSEMBLE MODULAIRE AVEC SURTOITURE

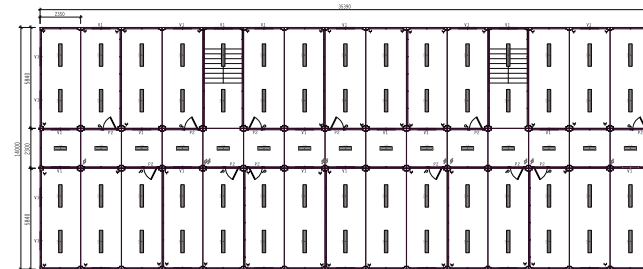


CAMPAMENTOS DE TRABAJO  
CAMPEMENTS DE TRAVAILLEURS

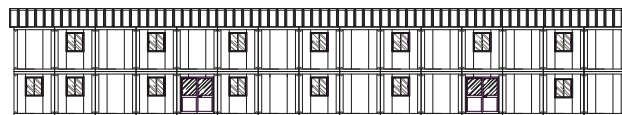
# CONJUNTOS CON CUBIERTA A 2 AGUAS ENSEMBLE MODULAIRE AVEC SURTOITURE



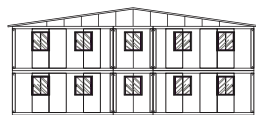
PLANTA BAJA  
REZ-DE-CHAUSSÉE



PLANTA ALTA  
ÉTAGE



ALZADO PRINCIPAL  
FAÇADE PRINCIPALE



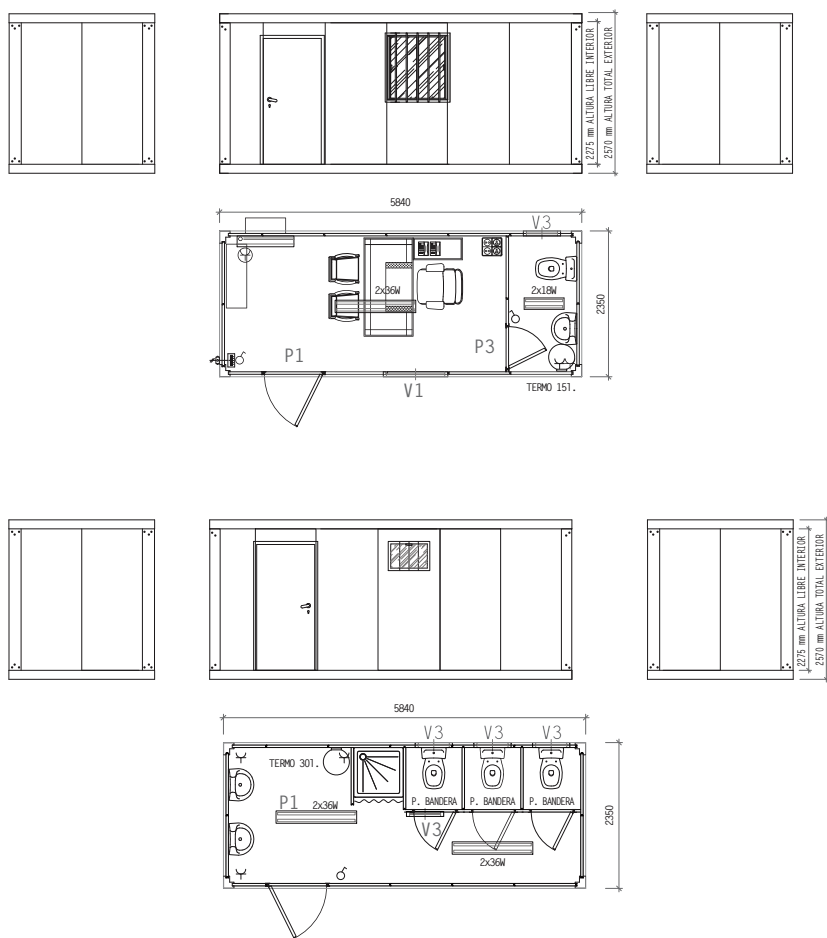
ALZADO LATERAL IZQUIERDA  
FAÇADE LATÉRALE GAUCHE



ALZADO LATERAL DERECHO  
FAÇADE LATÉRALE DROITE



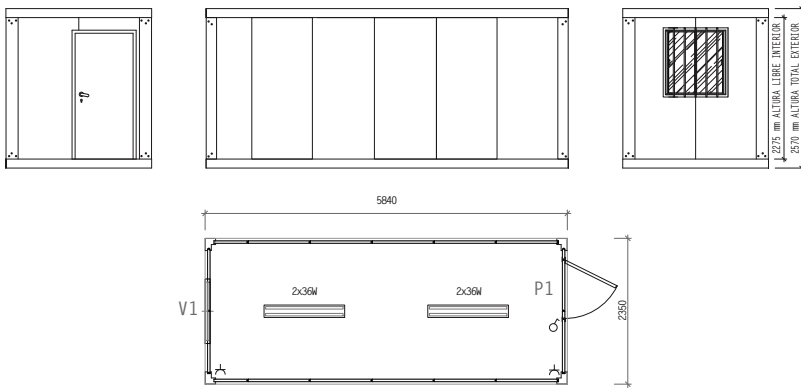
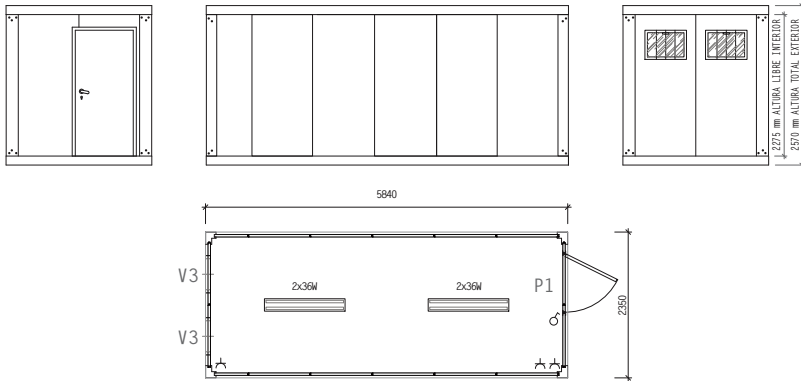
# MÓDULO BAÑO DE OBRA MODELE SANITAIRE POUR CHANTIER



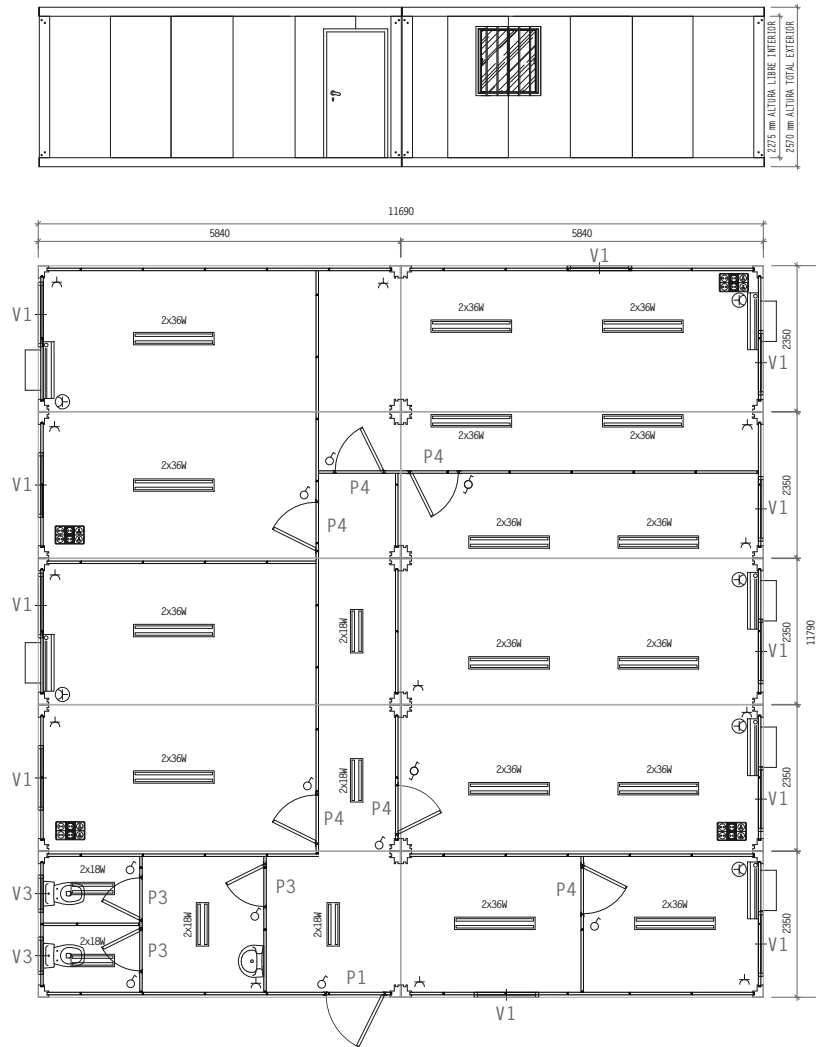
CAMPAMENTOS DE TRABAJO  
CAMPEMENTS DE TRAVAILLEURS



# MÓDULO OFICINA DE OBRA MODULE BUREAU POUR CHANTIER

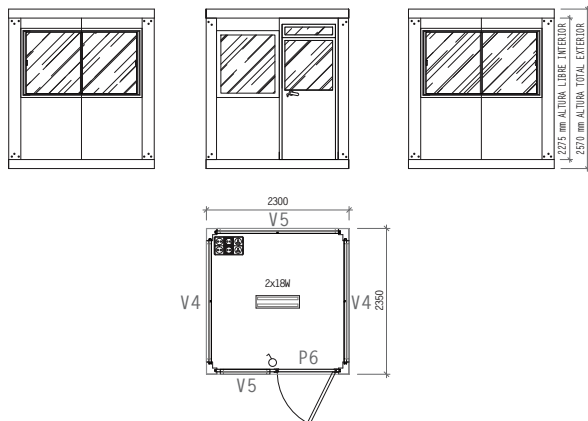


# CONJUNTOS PARA FORMACIÓN DE TRABAJADORES MODELE CENTRE DE FORMATION



CAMPAMENTOS DE TRABAJO  
CAMPEMENTS DE TRAVAILLEURS

# MÓDULO PARA RECEPCIÓN EN OBRA MODELE GUERITE DE SÉCURITÉ





En PANELAIS PRODUCCIONES disponemos de nuestro propio departamento de estudios técnicos el cual es capaz del cálculo y diseño de naves de acuerdo al Código Técnico atendiendo a las dimensiones deseadas por el cliente. Este tipo de construcciones se envía a destino preparada ya para su montaje mediante tornillería y/o soldadura.  
Naves aisladas, sin aislar, con diferentes espesores de panel, etc... son algunas de las posibilidades que podemos fabricar

PANELAIS PRODUCCIONES, grâce à son département d'études techniques, qui est capable de calculer et fabriquer des hangars en accord avec le Code Technique de la construction.  
Ce type de constructions se livre démontée, prête au montage soudée ou vissée.  
Hangars isolés ou non, avec différentes épaisseurs de panneaux,... certaines des possibilités que nous pouvons fabriquer.

**NAVES  
HANGARS**







“ MI CASA  
ES VUESTRA  
CASA! ”

MA MAISON... EST VOTRE MAISON.

## ADAPTACIÓN DE MÓDULOS A VIVIENDA ADAPTATION DE MODULES POUR LOGEMENT

Nuestra función es proporcionar una solución acorde a las necesidades de viviendas y otros edificios dotacionales, en situaciones de emergencia, desastres naturales o conflictos bélicos.

Las soluciones para viviendas y edificios prefabricados, están basadas en:

- Materiales de gran calidad, facilidad y rapidez de instalación, muy superior a la edificación convencional.
- Producción con métodos estandarizados y mecánicos, para fabricación en serie de los elementos de las viviendas y edificios.
- Simplificación de los trabajos de implantación de los módulos en obra.

Las viviendas y edificios modulares están dirigidas a un amplio sector de la población debido a su facilidad de adaptación a las necesidades y demandas de nuestros clientes, escuelas, hospitales, viviendas, edificios militares, bases de vida etc.

Notre fonction est de fournir une solution en accord avec les nécessités de logements et autres édifices, en situation d'urgence, de catastrophes naturelles ou de conflits armés.

Les solutions pour les logements et autres édifices, sont basées sur :

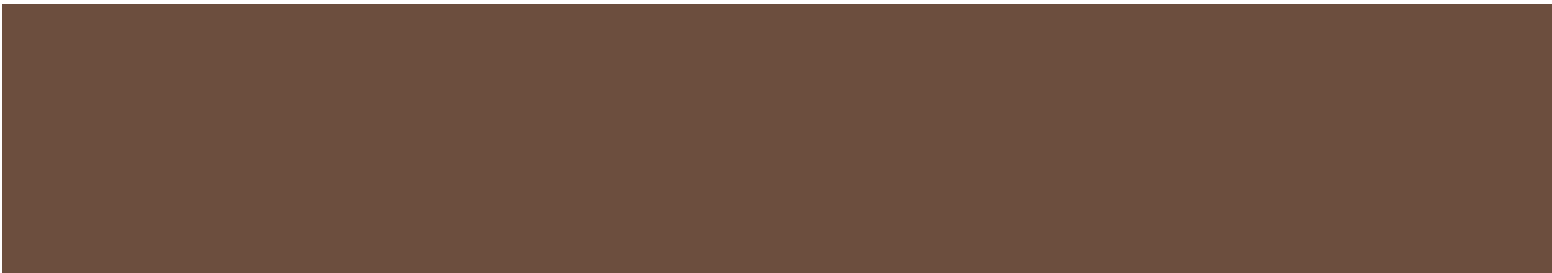
- Matériaux de grande qualité, une facilité et rapidité d'installation, bien supérieure à l'édification traditionnelle
- Production avec des méthodes standardisées et mécaniques, pour une fabrication en série des éléments de logements et édifices.
- Simplification des travaux d'implantation des modules en oeuvre.

Les logements et édifices modulaires sont dirigés à un large secteur de la population de par leur facilité d'adaptation aux nécessités et demandes de nos clients, écoles, hôpitaux, logements, campements militaires, bases de vie etc...



VIVIENDA SOCIAL  
LOGEMENT SOCIAL





TIPOS DE ENTREGA  
TYPES DE LIVRAISONS







Ofrecemos diferentes tipo de entrega.  
Usted determina el tipo de envío que se adapta  
más a su negocio, empresa o proyecto.  
Eficacia, calidad, rapidez y sencillez  
a su servicio.

Nous offrons différents types de livraisons, vous  
permettant d'adapter l'envoi qui correspond le  
plus à votre entreprise et votre projet.  
Efficacité, qualité, rapidité à votre service



ARMADO  
MONTÉ



KIT  
EN KIT



MECANO  
DÉMONTÉ

## EXPORTACIÓN EXPORTATION

PANELAIS PRODUCCIONES diseña, fabrica y exporta productos a América, África y Europa.

El grupo empresarial cuenta con logística de transporte y flota de camiones propios y trabaja con operadores marítimos y transitarios en los principales puertos del mundo.

Servicio integral, desde el asesoramiento inicial de proyecto, la selección del producto estandarizado, personalización bajo demanda de soluciones específicas, fabricación y transporte de los materiales, a la dirección y ejecución en obra, pasando por la formación de técnicos y capacitación de los operarios de nuestros clientes.

Investigación y desarrollo, sostenibilidad medioambiental, ecología y ahorro energético son los pilares que aseguran una alta eficiencia de costes y garantiza la mejor calidad al menor precio que explica la competitividad de nuestras viviendas sociales, construcciones modulares y paneles aislantes.

Referencias de obras en más de 50 países avalan la cualificación, gestión y productos de PANELAIS PRODUCCIONES.

PANELAIS PRODUCCIONES conçoit, fabrique et exporte ses produits en Amérique, en Afrique et en Europe. Le groupe dispose d'une logistique de transport et une flotte de camions propre et travaille avec des transitaires maritimes dans les principaux ports mondiaux.

Un service intégral depuis le début du projet allant de la sélection du produit standardisé, personnalisation sous demande, la fabrication, le transport des matériaux, jusqu'à la direction et exécution du projet, en passant par la formation de techniciens et des ouvriers de nos clients.

Recherche et développement, durabilité environnementale, écologie et économie d'énergie, sont les piliers qui assurent une haute rentabilité et garantissent la meilleure qualité au meilleur prix, expliquant la compétitivité de nos logements sociaux, constructions modulaires et panneaux isolants. Nos références dans plus de 50 pays confirment la qualification, gestion et produits et PANELAIS PRODUCCIONES.







**PANELAIS**  
PRODUCCIONES

Ctra. De Cordovilla, Km. 1-Pol. 505 - 37336 HUERTA (Salamanca) ESPAÑA  
T.: +34 923 19 11 75 - Fax: +34 923 36 22 82  
[www.panelais.com](http://www.panelais.com) - [panelais@panelais.com](mailto:panelais@panelais.com)