

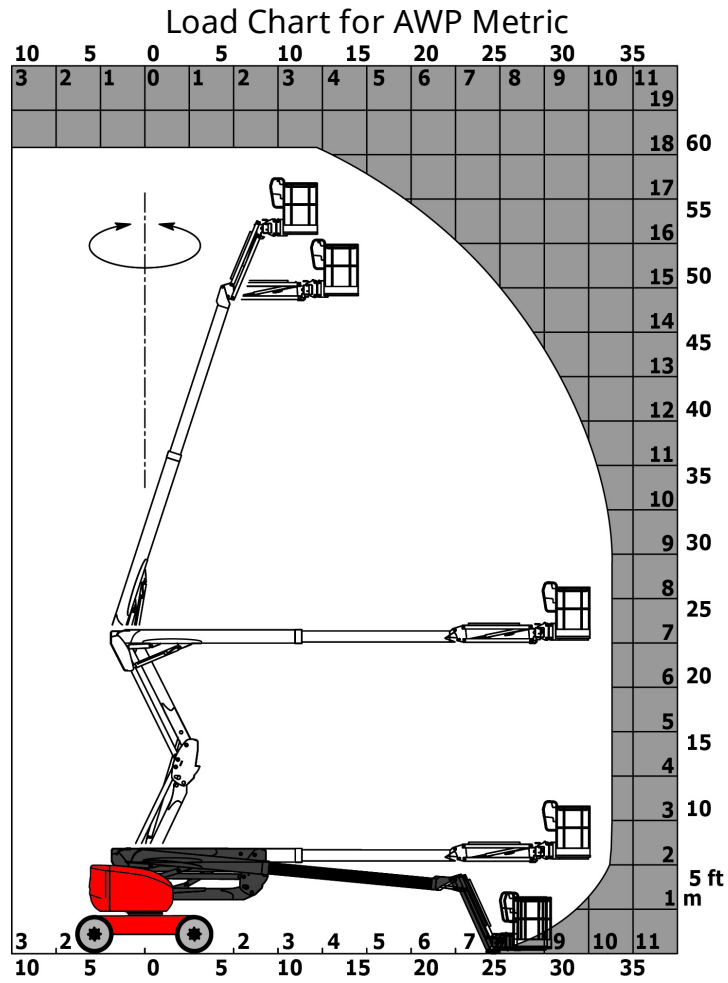
Fiche technique :

180 ATJ

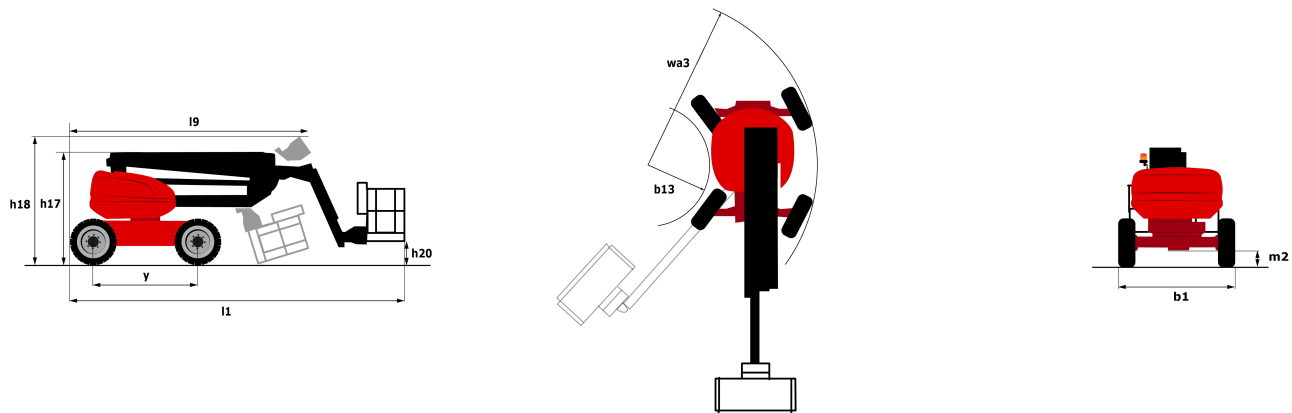


Capacities		Métrique	Impérial
Working height	h21	18.19 m	59 ft 8 in
Platform height*	h7	16.19 m	53 ft 1 in
Max. outreach	l4	10.51 m	34 ft 6 in
Overhang	l5	7.55 m	24 ft 9 in
Pendular arm rotation (bottom)		-59.5 °	-59.5 °
Platform capacity	Q	230 kg	507 lbs
Turret rotation		350 °	350 °
Platform rotation (right / left)		90 ° / 90 °	90 ° / 90 °
Number of people (inside / outside)		2 / 2	2 / 2
Weight and dimensions			
Platform weight*		7430 kg	16380 lbs
Platform dimensions (length x width)	lp / ep	1.8 m x 0.8 m	5 ft 11 in x 2 ft 7 in
Overall width	b1	2.32 m	7 ft 7 in
Overall length	l1	7.79 m	25 ft 7 in
Overall height	h17	2.47 m	8 ft 1 in
Overall length (stowed)	l9	5.56 m	18 ft 3 in
Overall height (stowed)	h18	2.56 m	8 ft 5 in
Floor height (access)	h20	0.4 m	1 ft 4 in
Counterweight offset (turret at 90°)	a7	0.22 m	9 in
Internal turning radius (over tyres)	b13	1.38 m	4 ft 6 in
Outer turning radius	Wa3	3.75 m	12 ft 4 in
Ground clearance at centre of wheelbase	m2	0.4 m	1 ft 4 in
Wheelbase	y	2.2 m	7 ft 3 in
Performances			
Drive speed - stowed		5 km/h	3.1 mph
Drive speed - raised		1 km/h	0.6 mph
Gradeability		45 %	45 %
Permissible leveling		5 °	5 °
Wheels			
Tyres type		Foam-filled	Foam-filled
Drive wheels (front / rear)		2 / 2	2 / 2
Steering wheels (front / rear)		2 / 2	2 / 2
Braking wheels (front / rear)		0 / 2	0 / 2
Engine			
Engine brand / model / norm		Kubota - D1105-E4B - Stage V	Kubota - D1105-E4B - Stage V
I.C. Engine power rating / Power (kW)		24.8 Hp / 18.5 kW	24.8 Hp / 18.5 kW
Miscellaneous			
Ground Pressure		10 daN/cm ²	10 daN/cm ²
Hydraulic Pressure		340 Bar	23 PSI
Hydraulic tank capacity		54 l	11.88 gal
Fuel tank		52 l	11.44 gal
Vibration on hands/arms		0 Nm	0 ft/s
Standards compliance			
This machine is in compliance with:		European directives: 2006/42/EC- Machinery (revised EN280:2013) - 2004/108/EC (EMC) - 2006/95/EC (Low voltage)	European directives: 2006/42/EC- Machinery (revised EN280:2013) - 2004/108/EC (EMC) - 2006/95/EC (Low voltage)

Abaques



Schémas d'encombrement



Équipements

Standard

- 220V predisposition in the platform
- 4 simultaneous movements
- 4 wheel drive
- 4 wheel steer with crab mode
- Active oscillating front axle
- Audible alarm and illuminated indicator lamp (leveling, overload, lowering)
- Backup electrical pump
- Basket 1,800 mm
- CAN bus technology
- Differential locking on rear axle
- Emergency stop button in platform and on frame
- Fuel gauge with low level indicator
- Fully galvanized basket with demountable floor
- Hour meter
- Leveling unlocking
- Operator presence pedal
- Rear axle with limited slip differential

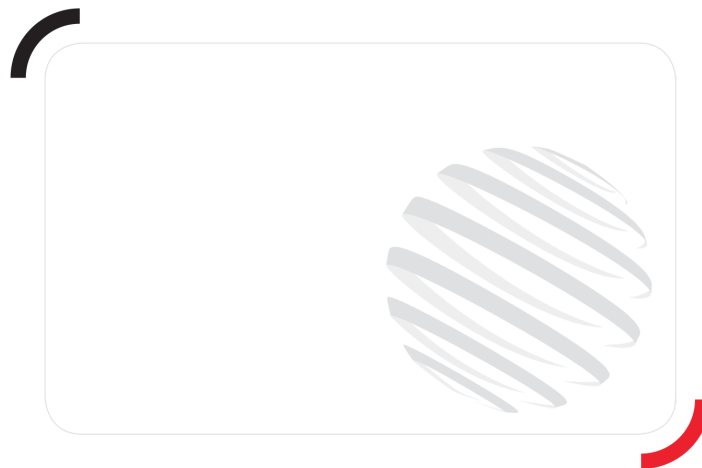
Optionnel

- Air predisposition
- Beep on every movement
- Beep upon travel
- Coded anti-start
- Continuous turret rotation
- Exhaust line protection, spark arrestor and fume reduction system
- Extreme cold oil
- Galvanized basket 2,100 mm
- Lockable fuel cap
- Onboard generator (3,5 or 5 kW)
- Personalized paintwork
- SMS : Safe Man System
- Safety harness
- Water heater

Optionnel

Water predisposition

Working light



Siège Social

430 rue de l'Aubinière - 44150 Ancenis Cedex - France

Tel: +33(0)2 40 09 10 11 - Fax: +33 (0)2 40 09 10 97

www.manitou.com



Cette publication présente le descriptif des versions et possibilités de configuration des produits Manitou qui peuvent différer en équipement. Les équipements présentés dans cette brochure peuvent être de série, en option, ou non disponibles suivant les versions. Manitou se réserve le droit, à tout moment et sans préavis, de modifier les spécifications décrites et représentées. Les spécifications portées n'engagent pas le constructeur. Pour plus de détails, contactez votre concessionnaire Manitou. Document non contractuel. Présentation des produits non contractuelle. List des spécifications non exhaustive. Les logos ainsi que l'identité visuelle de l'entreprise sont la propriété de Manitou et ne peuvent être utilisés sans autorisation. Tous droits réservés. Les photos et schémas contenus dans la présente brochure ne sont fournis qu'à des fins de consultation et à titre indicatif.

MANITOU BF SA - Société anonyme à conseil d'administration - Capital social : 39 547 824 euros - 857 802 508 RCS Nantes