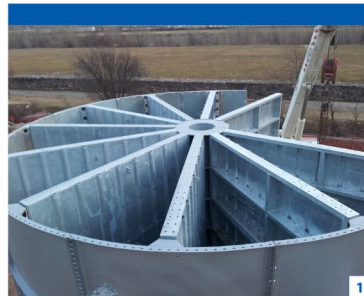
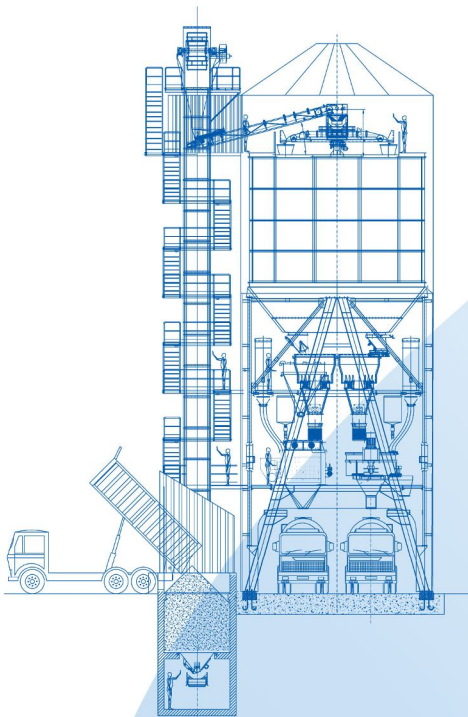




Euromecc S.r.l.

SS 192 Km 79 - Casella Postale 163
95045 Misterbianco (CT) - Italia
C. Fiscale e P. IVA 02671040877

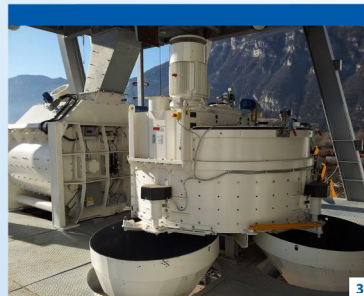
Tel. +39 095 713 00 11
Mob. +39 331 183 47 41 +39 331 183 47 43
Fax +39 095 713 01 15
<http://www.euromecc.com>
e-mail: sales@euromecc.com



1



2



3

(1) Intérieur du silo de stockage agrégats
Interior del silo de almacenamiento agregados

(2) Système de dosage des agrégats
Sistema de dosificación de los agregados

(3) Plate-forme de mélange
Plataforma de mezcla



■ **EURO MIXING TOWER**

Centrales à béton verticales

Plantas de hormigón verticales



EURO MIXING TOWER

EURO MIXING TOWER

Centrales à béton verticales pour la production de béton prêt à l'emploi et de béton pour la préfabrication

Les centrales à tour Euromec représentent la solution idéale pour les producteurs de béton prêt à l'emploi et/ou de béton préfabriqué qui souhaitent une centrale avec des standards qualitatifs excellents, de haute performance, fiable et compacte.

La centrale à tour est complètement personnalisable et permet de satisfaire toutes les exigences des clients en terme de système d'ensilage, de stockage et dosage, différents postes d'alimentation par malaxeurs des bétonnières ou usine de préfabrication dans une structure unique et compacte.

Avantages

I principali vantaggi di un impianto EURO MIXING TOWER possono essere così riassunti:

- Réduire / Optimiser l'espace occupé par la centrale
- Grande robustesse et utilisation de tout le volume de stockage disponible grâce à sa forme circulaire
- Temps de cycle réduits en raison de l'absence de tapis et/ou de skip
- Faible consommation électrique en raison de moins de pièces mécaniques
- Galvanisation à chaud intégrée pour une meilleure protection des surfaces, entretien simplifié et augmentation de la durée de vie de la centrale
- Conception, développement et fabrication par Euromec: un seul interlocuteur pour tous les aspects concernant la centrale

Principales caractéristiques

Diamètre des silos à tour - 8.500 mm

Stockage agrégats - de 360 m³ à 620 m³

Compartmentiments - de 4 à 12

Production horaire - selon le type, la taille et le nombre de malaxeurs installés

Ensilage des agrégats dans les compartmentiments - avec élévateur à godets ou tapis transporteur

Distribution agrégats - par tapis réversible pivotant

Système de dosage des agrégats, ciment, eau et additifs - en pondérale par bascule à pesons électronique homologué

Poste de chargement totalement indépendant - il est possible d'équiper la centrale d'un ou plusieurs malaxeurs

Domaine d'utilisation - béton prêt à l'emploi et de béton préfabriqué: la centrale peut être équipée d'un ou plusieurs postes de chargement, pour chacun d'eux pouvant être alimenté à sec (absence de malaxeur), par malaxeur à double arbre (BPE) ou malaxeur planétaire (préfabrication)

Gestion automatisée - personnalisée selon les besoins des clients

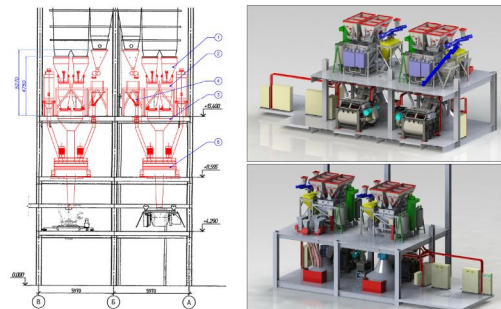
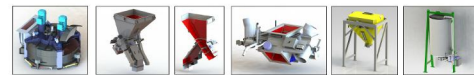
Accessoires - pour compléter la centrale il y a un large éventail d'options et d'accessoires: bardage partiel ou total, silos et accessoires, système de lavage malaxeurs, des bétonnières/pompes et de récupération des résidus de béton, etc.

SYSTEME DE COMPOSANTS POUR CENTRALES A TOUR EN BETON

Grâce aux nombreuses années d'expérience, nous pouvons concevoir, construire et installer les composants prévus par les centrales à tour en béton.

COMPONENTES PARA PLANTAS A TORRE EN HORMIGÓN

Después de muchos años de experiencia podemos diseñar, construir e instalar los componentes previstos en las plantas dosificadoras y mezcladoras a torre en hormigón.



EURO MIXING TOWER

Plantas de hormigón verticales para la producción de hormigón preparado y la industria del prefabricado

Las plantas verticales de Euromec representan la solución ideal para los productores de hormigón preparado y para la industria de prefabricado que necesitan una planta con excelentes estándares de calidad, de alto rendimiento, fiable y compacta.

La planta de hormigón a torre es totalmente personalizable y puede satisfacer todas las necesidades del cliente en cuanto al número y tipo de puntos de mezcla, sistema de carga des agregados, número de tolvas para el almacenamiento de los agregados y accesorios.

Ventajas

- Reducción/Optimización del espacio ocupado por la planta
- Mayor robustez y uso de todo el volumen disponible debido a su forma circular
- Tiempo de ciclo reducido debido a la falta de cintas transportadoras y/o de skip
- Bajo consumo de energía debido al menor número de piezas mecánicas
- Galvanización en caliente integrada permite una mayor protección de las superficies, una menor necesidad de mantenimiento y un aumento de la vida útil de la planta
- Diseño y producción se llevan a cabo dentro de la empresa, lo que nos permite ser la única fuente y responsable de todo el proyecto, como también de los componentes

Características principales

Díámetro de los silos a torre - 8.500 mm

Almacenamiento de los agregados - de 360 m³ a 620 m³

Compartmentimos - de 4 a 12 max

Producción horaria - dependiente del tipo y número de mezcladoras instaladas

Alimentación de los agregados en los compartmentimos - a través de elevador de cangilones o de cinta transportadora

Cinta distribuidora agregados - reversible con corona giratoria

Sistema de pesaje agregados, cemento, agua y aditivos - por celdas de carga

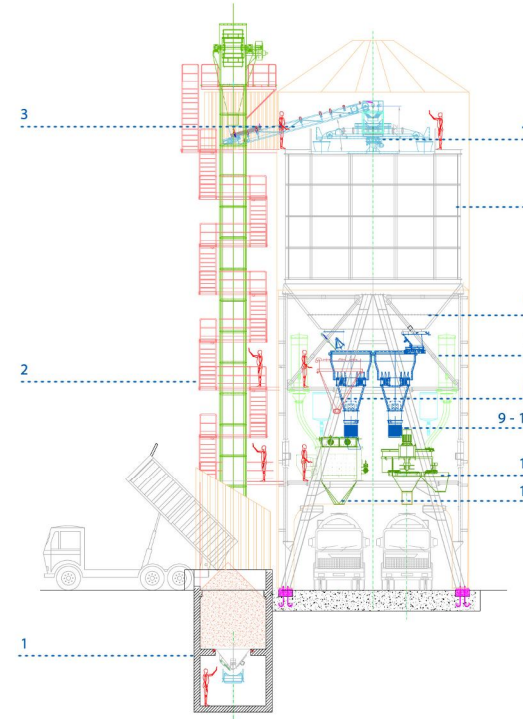
Puntos de carga completamente independientes - es posible equipar la planta con uno o más mezcladores

Campo de aplicación - hormigón preparado y hormigón para prefabricados. (La planta puede estar equipada con uno o más puntos de carga, cada uno de los cuales puede ser dotado con mezcladora de doble eje horizontal o planetaria o sin mezcladora para la producción seca)

Gestión automatizada - Personalizada según las necesidades del cliente

Componentes para plantas a torre en hormigón - Después de muchos años de experiencia podemos diseñar, construir e instalar los componentes previstos en las plantas dosificadoras y mezcladoras a torre en hormigón.

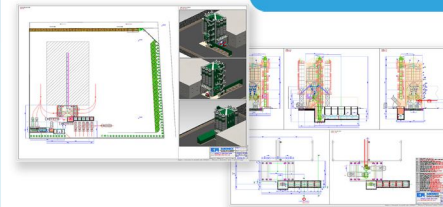
CARACTERÍSTICAS DE LA CENTRALE CARACTERÍSTICAS DE LA PLANTA



- 1) Ensilage
- 2) Elevateur à godets
- 3) Tapis de transfer
- 4) Tapis distributeur des agrégats pivotant
- 5) Compartiments de stockage agrégats
- 6) Système de dosage des agrégats
- 7) Filtres et airbags pour malaxeur
- 8) Bascules à ciment
- 9-10) Bascule à eau - doseur adjuvants
- 11) Sortie supplémentaire du malaxeur
- 12) Goulotte

- 1) Ensilaje - sistema de alimentación agregados
- 2) Elevador de cangilones
- 3) Cinta de conexión
- 4) Cinta distribuidora de agregados reversible
- 5) Compartimentos para el almacenamiento de los agregados
- 6) Sistema de pesaje agregados
- 7) Filtros y airbag para mezcladoras
- 8) Dosificador de cemento
- 9-10) Dosificador de agua y aditivos
- 11) Salida adicional de la mezcladora
- 12) Conducto transportador

CLES EN MAINS LLAVES EN MANO



NOUS FOURNISSEONS CENTRALES A TOUR CLES EN MAINS DE LA CONCEPTION A L'ESSAI

- Nous collaborons étroitement avec nos clients pour trouver la solution idéale
- Conception, développement et fabrication par Euromec
- Production au sein dans nos établissements
- Transports
- Montage avec équipement et personnel de Euromec
- Test et service après-vente

PROVEEMOS CENTRALES A TORRE LLAVE EN MANO DESDE EL DISEÑO HASTA LA PRUEBA

- Trabajamos en estrecha colaboración con nuestros clientes para encontrar la solución ideal
- Diseño, desarrollo y fabricación dentro de Euromec
- Producción llevada a cabo dentro de nuestros sitios productivos
- Transporte
- Montaje con equipos y personal de Euromec
- Prueba y asistencia

Les informations et les données doivent être considérées comme seulement indicatives
Las informaciones y los datos deben ser considerados simplemente indicativos