



Environnement

- **Indice de protection**
 - IP 53 (équipement de surface)
 - IP 68 à 100m (robots et caméras)
- **Températures**
 - -20°C ~ +80°C (stockage)
 - -10°C ~ +50°C (fonctionnement)

Enrouleur
manuel

Chariot comprenant
l'enrouleur motorisé

XP Motoflex

SYSTÈME ÉVOLUÉ ET MOBILE DE ROBOT D'INSPECTION DE CANALISATIONS

Plus produit

- **Tête de caméra** (résolution 460 lignes TV)
 - A visée axiale
 - Rotative (360° X 360° avec ou sans zoom X10)
 - Source lumineuse : spots de 8W
- **Chariot motorisé :**
 - Avec roues droites 100mm
 - Avec roues directionnelles de 150mm
 - Sonde de détection sans fil + localisateur } cartographie du réseau
 - Inclinomètre intégré (+/-0.2°) } facile à réaliser
 - Pantographe (bras articulé)
- **Module de commande :**
 - Ecran TFT 8" avec enregistrement sur carte CF
 - Clavier AZERTY pour entrée de données
- **Logiciel d'édition de rapports** (standard Microsoft® Word™)
- **Enrouleur manuel ou motorisé** (100, 150 ou 250m de câble)

Caractéristiques techniques

Module de commande	
Ecran	TFT 8" (200mm), SVGA
Mémoire	Carte Compact Flash (CF)
Durée d'enregistrement*	1:45 (HQ) - 3:45 (MQ) - 9:00 (BQ) (*avec carte CF 2 Go)
Interfaces	USB 2.0, Bluetooth® Entrée/Sortie vidéo
Dimensions / poids	300 x 360 x 200mm / 5,5 Kg

Têtes de caméra			
Référence	Axiale	Rotative	Rotative + zoom
Dimensions	62mm x 68mm	128mm x 70mm	N.C.
Poids	600g	1,5 Kg	N.C.
Vision	angle 115°	360° x 360°	360° x 360° (zoom X10)
Matériau	Acier inoxydable		
Longueur de focale	5mm à l'infini		2mm (large) à 42mm (zoom)
Résolution horizontale	460 lignes TV		

Chariots motorisés (robots)		
Référence	CM 100	CM 150
Diam. de Canalisation	100mm à 300mm	150mm à 600mm
Dim. (mm) / poids	250 x 82 x 69 / 5,4 Kg	345 x 128 x 84 / 14 Kg
Motorisation	1 x 50W	2 x 50W
Matériau	Acier inoxydable	
Fréquence de la sonde	512 / 640 / 8192 / 32768 Hz	
Précision Inclinomètre	+/- 0.2°	

Enrouleur		
Référence	DV manuel	DV motorisé
Dimensions (en mm)	445 x 270 X 570	633 x 412 x 740
Poids (selon longueur de câble)	18kg – 29kg	59kg – 70kg
Longueur de câble	100, 150 ou 250m	
Matériaux	Structure tubulaire acier et aluminium. Bloc alimentation en acier inoxydable et alliage.	
Alimentation	110-240V 50-60Hz ou générateur 1.2kW	

XP Motoflex flexibilité et performance à votre service

La plupart des systèmes d'inspection motorisés sont lourds et complexes. Beaucoup sont difficiles à transporter, sensibles aux intempéries et compliqués à mettre en oeuvre.

Le XP Motoflex offre aux professionnels de l'inspection la dernière génération de systèmes motorisés. Ce système évolué et abordable offre simplicité et transportabilité des joncs de poussée tout en cumulant les atouts des systèmes motorisés plus onéreux.

C'est un système modulaire conçu pour répondre à toutes les exigences de l'inspection quelque soit l'environnement.

Qualité d'image exceptionnelle



Le XP Motoflex présente des projecteurs LEDs ultra brillants et des caméras haute résolution construites sur une plateforme vidéo numérique haute performance.

Le XP Motoflex accepte 3 caméras haute résolution interchangeable.

Chaque caméra offre la toute dernière génération de LEDs blanches ultra lumineuses qui restituent une image claire et une longue durée de vie.

Le module de commande du XP Motoflex vous permet de zoomer et de pivoter les photos et les films (enregistrés ou en direct) en temps réel. Il fournit également la mire de rotation 360°/360°.

Combinées entre elles, toutes ces fonctionnalités procurent des vidéos de qualité et rendent plus simple l'identification des problèmes, fut-ce dans les conditions les plus difficiles.



La fiabilité, là où vous en avez besoin

Le XP Motoflex est conçu pour opérer dans pratiquement toutes les conditions, même les plus exigeantes.



Le module de commande, offrant une mémoire tampon importante (enregistrement des données d'inspection sur carte compact flash), et le dévidoir répondent à la norme d'étanchéité IP53.

Les cartes CF constituent une mémoire non volatile, signifiant qu'il n'y a aucune partie mobile et que vos données sont sécurisées et moins exposées aux chocs et coupures de courant.

Les robots, IP68, peuvent opérer totalement immergés jusqu'à une profondeur de 100 mètres. Ils sont construits en acier inoxydable avec des moteurs développant une puissance de 50 à 100 W.

L'inclinomètre intégré et la sonde multi fréquences vous permettent de cartographier la topographie du réseau facilement et efficacement.

Les caméras, également à la norme IP68, sont résistantes et conçues pour transmettre tout impact frontal vers le corps du robot, évitant ainsi tout dommage.



Transfert de données souple

Vous pouvez transférer les données de surveillance du XP Motoflex vers votre PC via un port USB 2.0. Le logiciel embarqué vous permet d'éditer et de convertir vos rapports au format Microsoft® Word. Grâce au Bluetooth® vous pouvez transférer vos photos d'inspection depuis le module de commande vers un téléphone portable puis le transmettre immédiatement à votre client pour décision.



Puissance et agilité



Selon le diamètre des canalisations à inspecter, vous avez le choix entre deux robots :

- Un robot sans roues directrices de 100 mm permettant l'inspection de tuyaux de 100 à 300 mm
- Un robot à roues directrices de 150 mm permettant l'inspection de canalisations jusqu'à 600 mm

Chaque robot est livré avec un jeu de roues permettant la progression optimale dans les canalisations pour lesquelles il est étudié.



Pour les canalisations plus importantes il existe différents jeux de roues et de pantographe (bras articulé).



Pour un déploiement et une récupération rapide du robot, dans le cas où l'accès des canalisations se fait par un regard vertical, il vous est proposé un choix de deux nacelles de descente (100 et 150 mm).

Enfin, les moteurs de 50W (pour le robot de 100 mm) et dual 50W (pour le robot de 150 mm) faciliteront votre progression en toute circonstance (pente max 25°)



Adaptabilité



633 x 412 x 740mm

Le XP Motoflex est suffisamment petit pour tenir dans le coffre de votre voiture.

Le système peut également être monté dans une camionnette ou un camion et doté de roues sur site, ce qui permet de rejoindre des conduites au-delà de la zone d'accès de votre véhicule. Une fois sur place, le système est simple et rapide à mettre en oeuvre.

Construisez le système qui répond à vos besoins d'inspection et choisissez entre :

- version manuelle & économique ou un système évolué, doté d'un dévidoir motorisé jusqu'à 250 mètres de câble.
- 3 caméras interchangeables (fixe, 360° x 360° avec ou sans zoom optique x10)



445 x 270 x 570mm



300 x 360 x 200mm

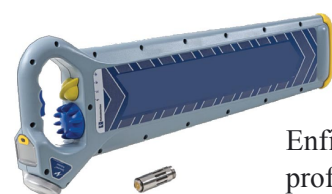
Le système est facile d'usage, grâce à son interface utilisateur simple et intuitive, sa capture d'écran photo ou vidéo en une touche. Le clavier durci vous donne l'accès à des fonctionnalités numériques avancées et vous permet de piloter le dévidoir, le robot et la caméra.

Le module de commande, durci et étanche (IP53), offre également des sorties vidéo RCA permettant d'enregistrer vos vidéos sur un support externe ou d'afficher vos vidéos sur un moniteur externe.

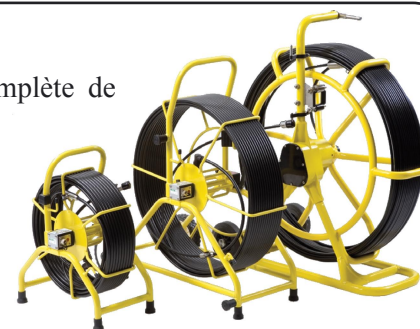
Flexibilité

Le module de commande est également totalement compatible avec une gamme complète de dévidoirs avec jons de poussée manuels, de caméras et d'accessoires.

Selon le dévidoir choisi, vous passerez d'un système motorisé avec robot à une caméra poussée (jonc de 35, 60, 120m ou 150m) sans vous encombrer dans second système.



Vous aurez ensuite le choix entre deux têtes de caméras à visée axiale (diamètre 25 ou 50mm).



Dimensions : 570 x 440 x 256mm 850 x 750 x 420mm 813 x 1168 x 475mm

Enfin, pour détecter précisément votre caméra en surface ou en profondeur, choisissez votre détecteur et votre sonde sans fil.

