



ELECTROVANNE A MEMBRANE ATTELEE

Description

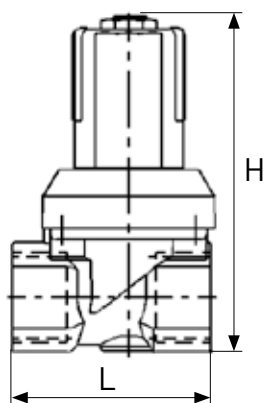
Electrovanne 2/2 normalement fermée (ouverture sous tension).
 Corps en laiton.
 Membrane NBR.
 Pression différentielle de : 0 b. mini (0,5 b. pour ouverture complète de l'électrovanne).
 Protection IP65 avec connecteur DIN 43650.
 T° ambiante maxi : +55°C.
 Tension 230V/50Hz, 24V/50Hz, 24V/CC.
 Montage toutes positions avec système magnétique vers le haut.
 Temps de manoeuvre : 50 - 250 ms en ouverture, et 100 - 2000 ms en fermeture.

Points forts

- Anti-coup de bélier.
- Faible bruit de fonctionnement.



Caractéristiques



Ø	P. maxi	T°	Fluides	Ø int.	L	H
15 x 21	10 b. (pour eau)	-10°C à +80°C	Eau - Fluides neutres - Huile sans additif	13	65	92
20 x 27				13	65	97
26 x 34				25	95	157
33 x 42				25	95	166
40 x 49				40	126	182
50 x 60				40	132	193