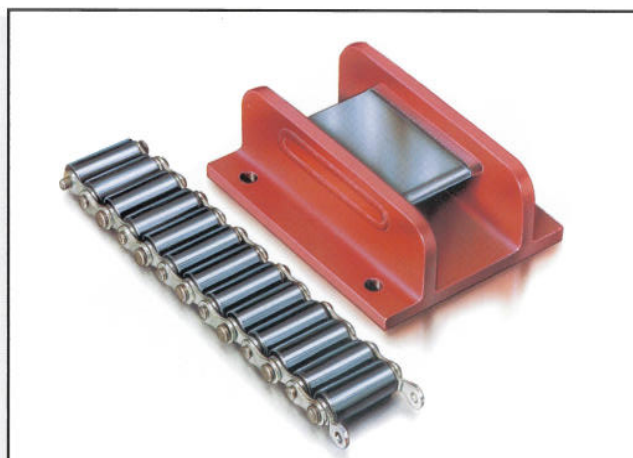


Rouleur Express – Les Super-Robustes

Domaines d'applications:

- pour des chemins de roulement plus longs et/ou utilisation permanente
- sur des rails (pour grues) ou des poutres d'acier (rails idéals: Burbach N° 3-6)
- déplacement des poids très lourds sur des distances plus longues ou pour des charges permanentes p.e. déplacement d'échafaudages, assemblage d'éléments de ponts, des portes de sécurités, des portes de hangar, en centrale nucléaire ou en institut de recherche nucléaire, de tribunes, des maisons complètes, sur des chantiers navals, sur des chantiers de travaux publics, sur des plates-formes Off-Shore
- comme chemin de roulement pour la charge: la charge roule, le Rouleur reste à sa place p.e. lancement des poutres
- utilisable dans des conditions très mauvaises (chantiers)

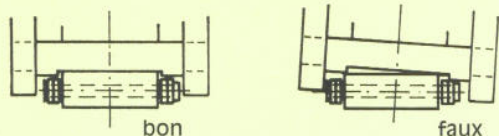


Caractéristiques de la série des modèles ...AS-H:

- construction très robuste (construction de cadre)
- hauteur minimum pour charges plus lourdes, interchangeable avec modèles A et AM
- fixation de la charge par boulonnage avec le Rouleur
- une plus stable répartition et absorption de la charge
- usure réduite grâce au guidage de la chaîne dans le pont support trempé (aucun frottement de la chaîne contre les flancs, aucun dommage pour les têtes des boulons, pas de rupture de chaîne)

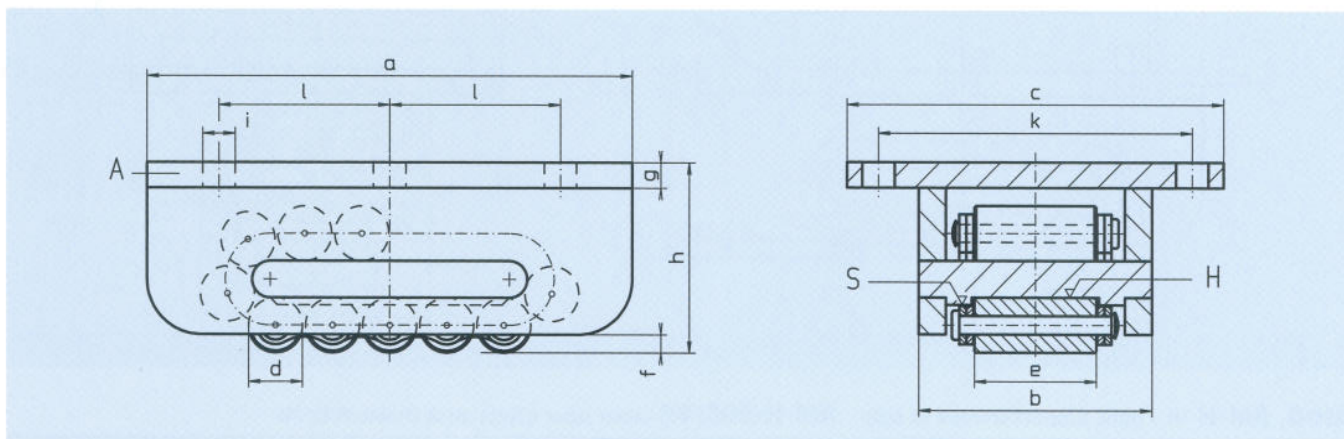
* Nous collons un sticker sur nos Rouleurs ...AS-H:

Attention! Ce modèle est équipé avec un guidage de chaîne dans le pont support. Examinez avant de placer la charge, que tous les galets se trouvent exactement dans ce guidage.



Renseignements pratiques:

- les modèles I-IIIv ont 4 trous de fixation; les deux au milieu n'existent pas
- vitesse maxi: ≤ 5 m/mn.
- en cas de surcharge possible il faut choisir un acier plus résistant pour les galets de la chaîne (-50CrV4) = AFNOR: 50CrV4
- si des problèmes de répartition de la charge sont influencés p.e. par la force du vent, il faut choisir des modèles AS-H-50CrV4
- les forces de translation sont 7-5% pour les petits Rouleurs I-IIIv, pour les plus grands 5-3% de la charge totale
- montage des galets de guidage possible (voir aussi plan 10 et 11)
- le perçage des trous de fixation dans le plateau peut être effectué suivant vos cotes
- protection contre la corrosion sur demande (galvanisé ou aciers inoxydables)
- contrôles des modèles spéciaux pour les plates-formes Off-Shore par DnV, ABS et LRS



Mod. AS-H (H = pont support trempé et poli) **AS-H-50CrV4** (acier pour galets de la chaîne 50CrV4)

Mod.	a	b	c	Ø d	e	f	g	h	Ø i	k	l	Galets en contact	Nombres des galets	Charge maxi kN	Poids kg
III	270	130	210	30	68	10	14	104	18	175	95	4	13	400	19,6
IIIv	320	140	220	30	68	10	18	115	18	180	120	6	17	500	29,5
IV	380	168	270	42	76	19	19	145	22	220	140	4	13	650	51,7
V	530	182	300	50	86	19	19	165	22	240	205	6	17	850	93,0
VL	580	182	300	50	86	19	23	170	26	250	250	8	21	1000	109,0
Vv	650	205	350	50	100	20	28	190	26	280	240	9	23	1500	162,0
VI	900	205	380	50	100	20	38	200	33	300	360	13	31	2000	266,0

Toutes les mesures en mm