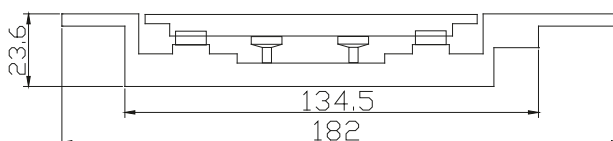
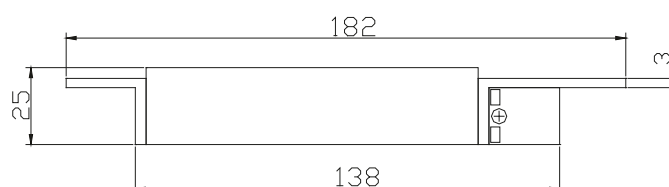
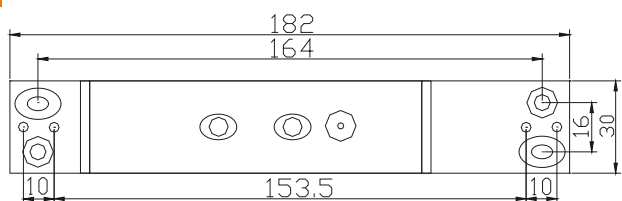
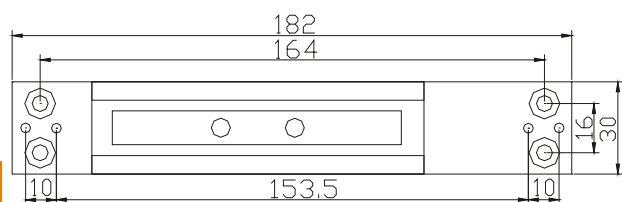


➤ EMSH2600



- Multi-tensions 12/24 V DC
- Adapté aux portes double action

	EMSH2600
Montage	Encastré (horizontal ou vertical)
Résistance au cisaillement	2600 lbs*
Tension d'alimentation	12/24 V DC
Consommation à l'appel	900 mA
Consommation en maintien	220 mA en 12 V DC / 190 mA en 24 V DC
Contact Hall	Contact inverseur (CO/NO/NF)
Temporisation de verrouillage	Réglable de 1 à 25 secondes par potentiomètre
Contact reed	Intégré (pour contrôle de position de porte)
Indice de protection IP	IP 42
Température de fonctionnement	-30° à +70° C
Dimensions (L x l x p)	Ventouse = 182 x 30 x 25 mm / Contreplaque = 182 x 30 x 23,6 mm
Poids brut	1,16 Kg

*Résistance théorique maximale, donnée à titre indicatif (1 lbs = 0.4535 Kg = 4.4482 Newton)



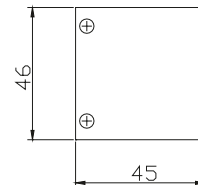
Notice technique
cliquer ou scanner
le QR code

Ventouses électromagnétiques à cisailment

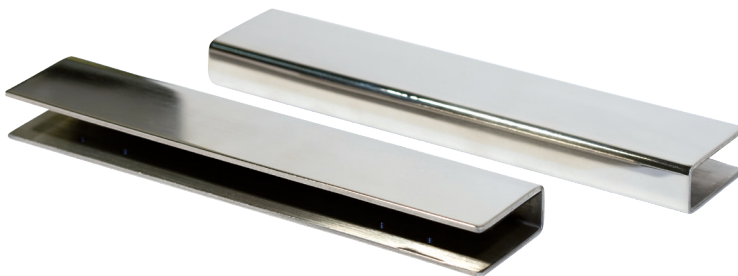
EMSH2600 - Accessoires



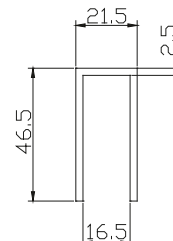
➤ **EMSH2600SH**
Kit de montage en applique
pour EMSH2600



	EMSH2600SH
Montage	Applique
Dimensions (L x l x p)	203 x 46 x 45 (x2)
Poids brut	0,75 Kg



➤ **EMSH2600U**
Kit de montage en applique
pour EMSH2600SH sur porte en verre



	EMSH2600U
Montage	Applique
Épaisseur du verre	9 à 13 mm
Dimensions (L x l x p)	203 x 46,5 x 21,5 mm (x 2)
Poids brut	1,24 Kg