



**Electrolux**

# Laverie Laveuse frontale NUC3 avec pompe de vidange

REPÈRE # \_\_\_\_\_

MODELE # \_\_\_\_\_

NOM # \_\_\_\_\_

SIS # \_\_\_\_\_

AIA # \_\_\_\_\_



**Electrolux**



Laverie

Laveuse frontale NUC3 avec pompe de vidange

**400146 (NUC3DP)**

Laveuse frontale standard  
400V 3N Surchauffeur de 5.35  
KW. Avec pompe de vidange

## Description courte

### Repère No.

Capacité 30 casiers/heure. 2 cycles 120 et 180 secondes et un cycle autonettoyage  
- Construction inox AIS304 pour: dessus, cotés, façade, porte et cuve. Porte double  
paroi, cuve réalisée avec de larges rayons. Surchauffeur en Aisi 304 soudée sous  
atmosphère contrôlée (évite la corrosion des soudures) Les bras de lavage et de  
rinçage sont en polypropylène démontables sans outils. Commande électronique  
avec affichage digital, autodiagnostic. Système SOFT START préserve la vaisselle  
délicate grâce à un démarrage doux de la pompe de lavage (évite les chocs de la  
vaisselle.) Surchauffeur de 5.8 litres température de rinçage 80-90°C. Doseur de  
rinçage incorporé, pré équipement pour doseur de détergent et système HACCP.  
POMPE DE VIDANGE

3/400V+T+N Convertible sur site en 230V/3 ou 230V/1+N

IPX4. Livrée avec un casier 18 assiettes de 240 mm et un godet à couverts

## Caractéristiques principales

- Surchauffeur "à pression" intégré, calibré pour élever la température de l'eau de 50 °C à une température de rinçage minimum de 82°C pour assurer un rinçage parfait.
- Fonction « Soft Start » intégrée offre une protection supplémentaire pour les articles délicats. La pompe de lavage démarrage à faible puissance pour caler les objets à laver évitant les chocs entre eux.
- Système de lavage doté de bras de lavage rotatifs, d'une pompe de lavage surpuissante et d'un surchauffeur de grande capacité, adaptés au lavage professionnel.
- Une pause de 4 secondes (variable) après le lavage et avant le rinçage permet d'évacuer l'eau chargée de détergent avant la phase de rinçage.
- Le cycle d'auto-nettoyage entièrement automatique permet d'éviter tout risque de prolifération de bactéries.
- Laveuse Équipée d'une pompe de vidange pour une installation facile et rapide sans besoin d'ouvrir la machine.
- Cycle de 120/180 secondes.
- Panneau de commande simple à utiliser, avec affichage numérique, permettant de personnaliser la durée des cycles de lavage et de rinçage ainsi que les quantités précises de liquide de rinçage et de produit de lavage selon les besoins.
- Bras de lavage/rinçage faciles à retirer.
- Accès pour l'entretien par l'avant.
- Protection contre les projections d'eau IPX4.
- Prévu pour accepter les distributeurs externes.
- Prévu pour le raccordement sur système HACCP et sur dispositif de gestion de l'énergie.
- Connexion électrique triphasée ou monophasée, commutable sur site.

## Construction

- L'appareil comporte des surfaces lisses pour faciliter le nettoyage.
- Avant, côtés, porte et cuve de lavage réalisés en inox AISI 304 résistant à la corrosion.
- Le surchauffeur en inox 304 avec protection élevée par soudure TIG améliore la résistance à la corrosion.
- Tuyau d'alimentation en eau PVC avec raccords métalliques résistant à une pression d'eau élevée.
- Appareil complètement fermé à l'arrière.

## Accessoires inclus

- 1 X Godet jaune à couverts PNC 864242
- 1 X 18 assiettes plates PNC 867002

## Accessoires en option

- 12lt external manual water softener PNC 860412
- Adoucisseur d'eau froide 5°C à 15 °C automatique externe 8 l. PNC 860413
- Support pour laveuse frontale 2 glissières à casiers PNC 860418
- Adoucisseur externe manuel 20 L PNC 860430

APPROBATION: \_\_\_\_\_



Electrolux

## Laverie Laveuse frontale NUC3 avec pompe de vidange

- Kit HACCP intégré comprenant: 1 interface complémentaire avec prise RS485. Pour connection sur un réseau extérieur. Compatible pour frontales, capots, lave batterie. PNC 864001
- Kit HACCP basic comprenant: 1 interface complémentaire avec prise RS485, une imprimante à bande. Pour une liaison directe sur l'appareil. Compatible pour frontales, capots, lave batterie. PNC 864002
- Kit sonde de détergent PNC 864004
- Kit sonde de rinçage PNC 864005
- Kit tuyauterie d'alimentation eau en acier inoxydable. PNC 864016
- Filtre déminéralisateur partiel BRITA Elimine uniquement le tartre PNC 864017



Laverie  
Laveuse frontale NUC3 avec pompe de vidange

La société se réserve le droit de modifications techniques sans préavis

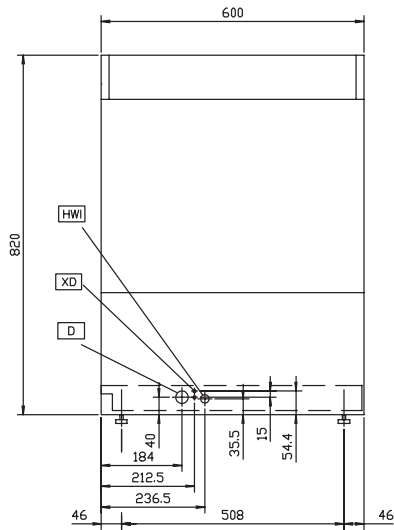
2013.09.02



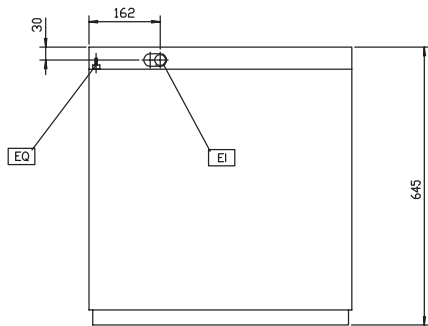
Electrolux

# Laverie Laveuse frontale NUC3 avec pompe de vidange

Avant

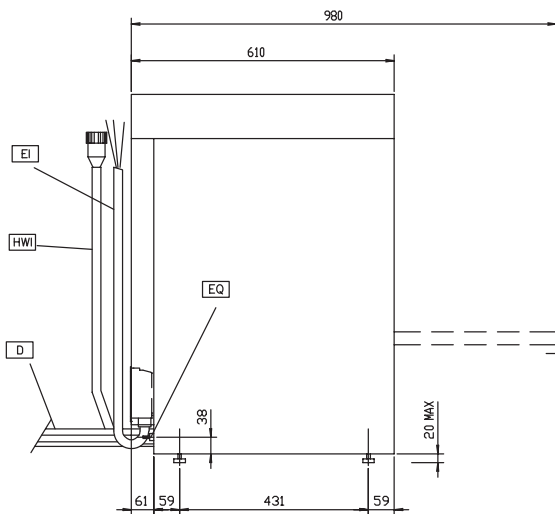


Dessus



- D** = Vidange                      **XD** = Connexion détergent  
**EI** = Connexion électrique  
**HWI**  
= Raccordement eau chaude

Côté



## Électrique

<b>Voltage :</b>	400 V/3N ph/50 Hz
<b>Commutable :</b>	230V 3~; 230V 1N~
<b>Total Watts :</b>	5.35 kW
<b>Résistance surchauffeur</b>	4.5 kW
<b>Résistance de cuve :</b>	2 kW
<b>Puissance pompe de lavage :</b>	0.736 kW

## Eau

<b>Pression :</b>	2-3 bar
<b>Besoin en température d'eau :</b>	50°C
<b>Dureté de l'eau (maxi) :</b>	7-14°fH (4-8°dH)
<b>Degré TH</b>	29 - 44 psi (2 - 3 bar)
<b>Consommation eau/cycle (Litres):</b>	3.3
<b>Durée du cycle (sec) :</b>	120/180
<b>Capacité surchauffeur (litres)</b>	5.8
<b>Capacité de cuve (litres) :</b>	33
<b>Section arrivée eau :</b>	
<b>Dimension évacuation</b>	20.5mm
<b>Température cycle de lavage :</b>	55-65 °C
<b>Capacité cuve de lavage (litres) :</b>	33
<b>Durée du cycle de rinçage (sec) :</b>	16
<b>Température de rinçage :</b>	80-90 °C
<b>Consommation de rinçage (litres)</b>	
<b>:</b>	3.3

## Informations générales

<b>Nb de cycles :</b>	2 (120/180)
<b>Casiers/heure</b>	30
<b>Assiettes/h :</b>	540
<b>Température de lavage (mini) :</b>	55-65°C
<b>Température de rinçage (mini) :</b>	80-90 °C
<b>Hauteur extérieure</b>	820 mm
<b>Largeur extérieure</b>	600 mm
<b>Profondeur extérieure</b>	610 mm
<b>Colisage (LxPxH):</b>	600x610x820 mm
<b>Niveau sonore :</b>	<70 dBA
<b>Largeur intérieure</b>	500 mm
<b>Profondeur intérieure</b>	500 mm
<b>Hauteur intérieure</b>	330 mm



Laverie  
Laveuse frontale NUC3 avec pompe de vidange

La société se réserve le droit de modifications techniques sans préavis