



POTENCE AMOVIBLE ALUMINIUM
LEVO 500

+ EMBASES ET REHAUSSES





POTENCE AMOVIBLE ALUMINIUM

LEVO 500

CMU 500 kg

Portée 1,5 m

1 sac de 24 kg

Montage facile

1 potence amovible unique pour de nombreux emplacements

Solution de levage amovible, performante et sûre, la potence LEVO contribue à l'amélioration de la réactivité de vos équipes.

Sa structure en aluminium vous garantit une portabilité optimale et facilite les interventions sur sites difficiles d'accès. Un homme seul peut ainsi procéder en toute sécurité à l'assemblage des 3 éléments qui composent la potence LEVO.

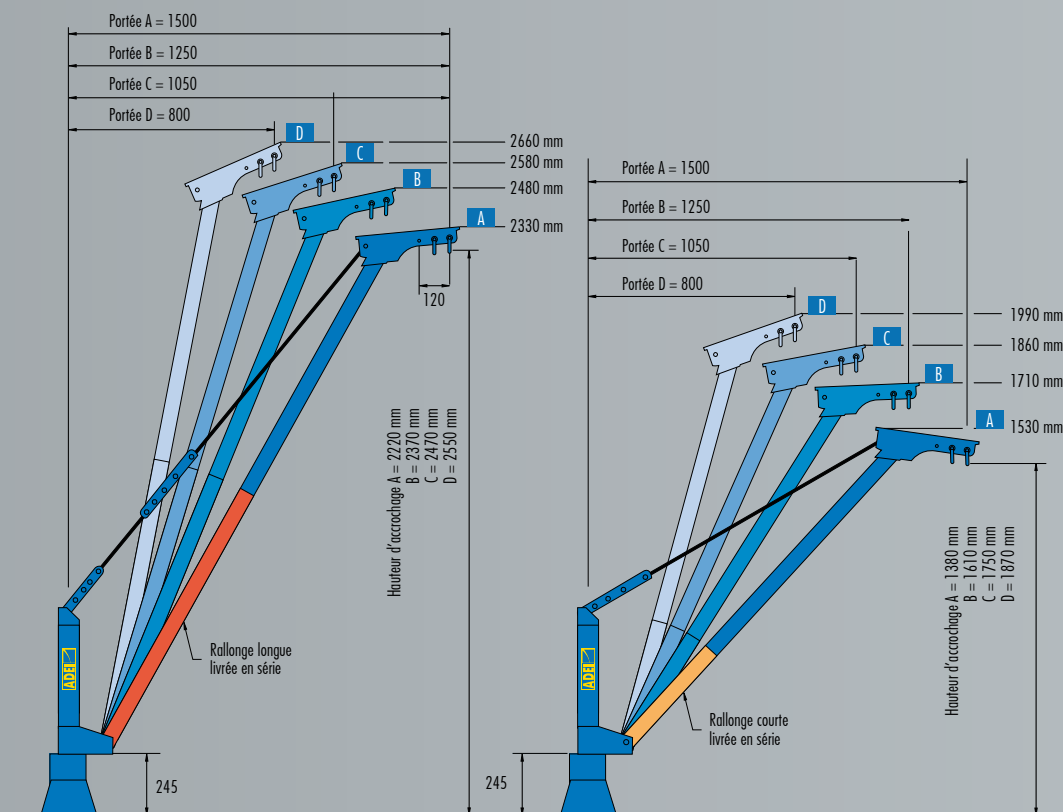


EQUIPEMENT STANDARD

CMU 500 kg - portée 1,5 m maxi	1 seul sac de transport fournis
Portée réglable de 800 mm à 1500 mm	Montage du pivot sur roulement
2 hauteurs possible (2 rallonges fournies)	Peinture poudre sur anodisation
Potence en 3 éléments / montage très rapide	2 manilles inox de reprise palan ou accessoire
Poids de l'ensemble = 24 KG	

OPTION

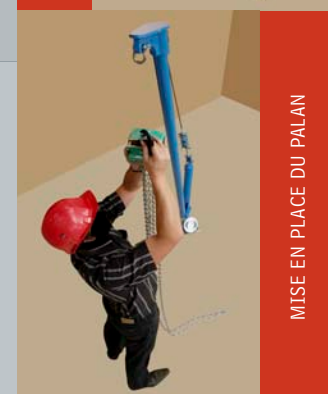
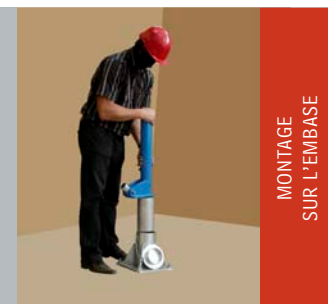
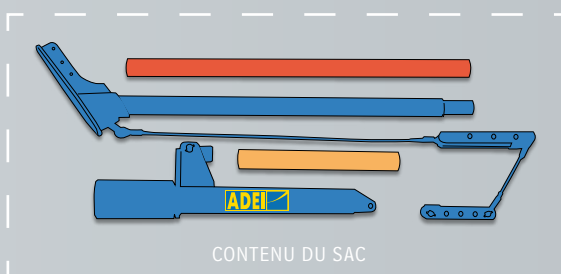
Cablette inox de reprise de charge longueur 1m
Réhausse de potence
Treuil de levage de charge avec poulies et câble inox
Treuil de levage de personnes avec antichute
Embase à fixer au sol, au mur, ou à sceller



1 POTENCE = 2 MODES D'ASSEMBLAGE POSSIBLES

Le sac de transport (fournis) offre à vos équipes l'outil idéal pour des interventions sur site rapides et efficaces. L'intégralité des éléments qui composent la LEVO-500 est regroupée en un seul sac robuste. Une personne seule peut ainsi acheminer la potence, procéder au montage, la placer sur l'embase et réaliser le levage en toute sécurité.

1 potence complète = 1 sac de 24 kg



ACCESSOIRES

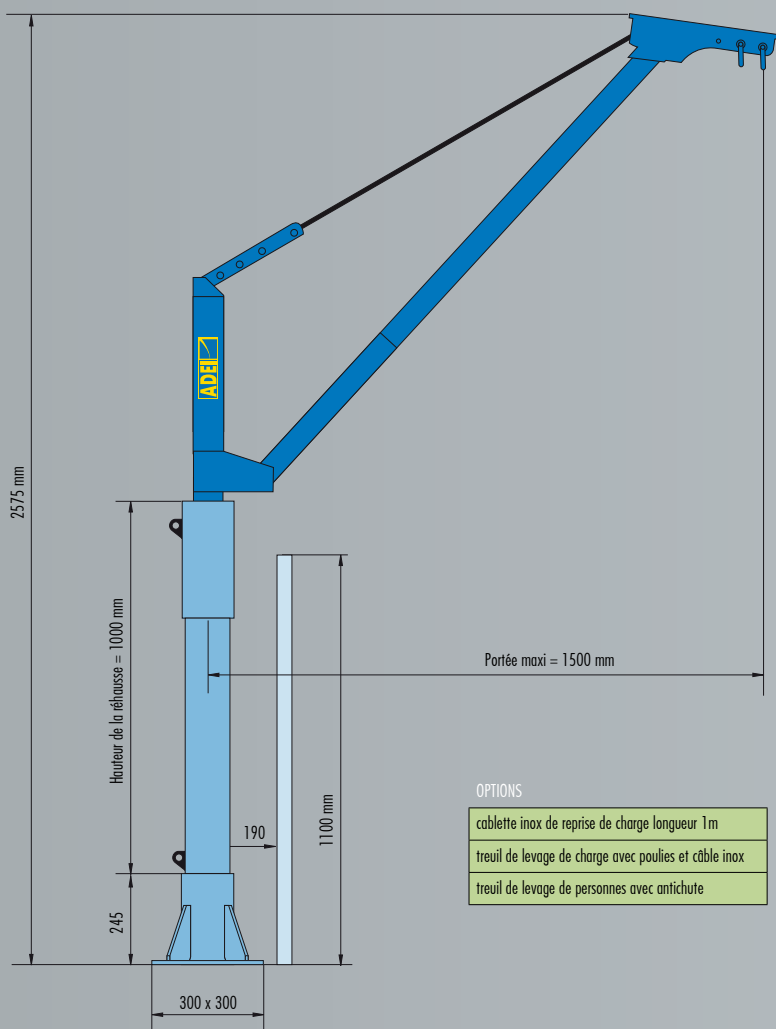
EMBASES REHAUSSES



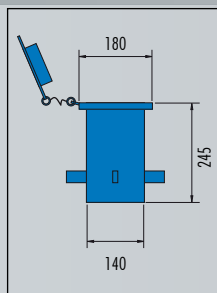
Pour répondre à toutes vos configurations de pose, nous proposons une gamme d'accessoires pour faciliter l'implantation de nos potences aluminium sur vos sites. L'utilisation de plusieurs embases pour une même potence optimise grandement les coûts de manutention. La rehausse permet le franchissement de rambarde ou l'augmentation de la hauteur de levage.



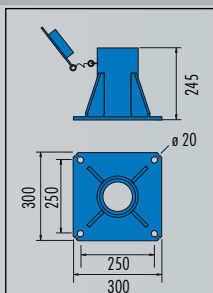
Exemple de montage : LEVO 500 version basse + réhausse



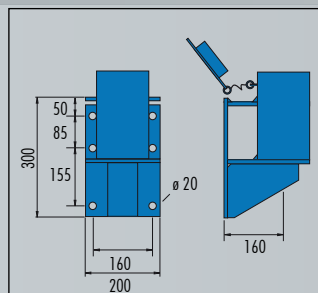
Embases



À SCELLER



AU SOL



MURALE

Il appartient à l'utilisateur de s'assurer de l'ancrage correct et de la qualité du support de l'embase avant toute utilisation de la potence.