

## Right the First Time sûr, précis, maintenance aisée



### Pesage des cuves

Le SWC515 PinMount™ offre une construction robuste et de nombreuses caractéristiques permettant un pesage précis et fiable de cuves. Deux protections anti-soulèvement standard et deux butées verticales assurent une sécurité maximale.



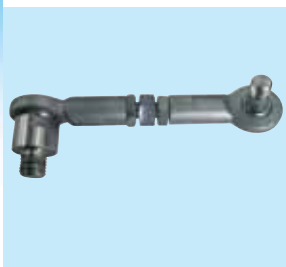
### Convoyeurs et mixeurs

Les modules de pesage SWC515 PinMount™ sont également conçus pour des applications de pesage dynamiques telles que convoyeurs, mixeurs et mélangeurs. Le SWC515 PinMount™ assure une sécurité maximale sur 360°. La rotule ramène le plateau supérieur à sa position idéale pour conserver une pesée précise et répétable.



### Capteurs de pesage

Les capteurs de charge analogique et numérique sont tous deux équipés d'une broche de suspension à centrage automatique pour une meilleure précision. Ces capteurs hermétiquement scellés possèdent une protection IP68 et peuvent être utilisés dans tous les milieux. Comme les assemblages ne sont pas boulonnés, les capteurs de pesage sont faciles à inspecter ou remplacer.



### Stabilisateurs

Jusqu'à deux stabilisateurs optionnels peuvent être appliqués pour maintenir en place le système avec un mouvement minimum. Même un couple de mélangeur élevé ou de fortes vibrations peuvent être ainsi appliqués au SWC515 PinMount™. La dilatation thermique demeure possible pour garantir les meilleures performances de pesage.



### Diagnostic prédictif PDX®

Surveille les capteurs de charge individuellement pour contrôler la surcharge, la température, détecter la présence de perforations, un décalage du zéro, etc. et permet de mettre en œuvre des solutions avant l'arrêt du système ou l'apparition de relevés de mesure incorrects.



Illustration avec un capteur de charge PDX®

Présenté avec deux stabilisateurs optionnels



### Right the First Time

Les fonctionnalités de SWC515 PinMount™ assurent dès le départ une installation correcte des systèmes de pesée. PinMount™ garantit le maximum de sécurité par l'intégration de toutes les fonctionnalités de sécurité. La conception de la rotule assure une précision optimale de la pesée. Les fonctionnalités de service, y compris SafeLock™, permettent une installation facile et sans problème. Caractéristiques de SWC515 PinMount™ :

- Double protection intégrée anti-soulèvement
- Double butée verticale de sécurité
- Pare-choc intégré total sur 360°
- Conducteur de terre – protection pour le soudage
- SafeLock™ – Module de pesée fixé pour l'installation
- SafeLock™ – Cellule de pesée protégée pour l'installation
- Double stabilisateur en option
- Plage de capacité : 7,5 t – 100 t
- Capteur de charge analogique ou POWERCELL® PDX®
- Capteur de pesage IP68 entièrement en inox
- Normes mondiales d'agrément pour chaque capteur de pesage
- Éléments de montage en acier galvanisé ou 304 inoxydable
- Étalonnage sans poids de test

## Caractéristiques techniques du Module de pesage SWC515 PinMount™ – Analogique

Module de Pesage	unités de mesure	Spécification					
		SWC515 PinMount™ – Analog					
Numéro de Modèle							
Taille		1		2		3	
Portée Maximale (Emax)	t (klb, nominale)	7.5(16.5)	15 (33)	22.5 (49.6)	30 (66)	50 (110)	100 (220)
Charge Limite, de Sécurité <sup>9)</sup>	avec capteur	150		125		125	
	en mode d'expédition	%Emax					
Force restituée <sup>5)</sup>	%C.A./mm (./in) <sup>3)</sup>	2.4 (61)		3.4 (87)	0.8 (19)	2 (51)	
Force horizontale maxi <sup>6)</sup>	transversal	74 (16.5)		100 (22)		130 (28)	
	logitudinal	74 (16.5)		100 (22)		130 (28)	
force horizontale max. (longitudinale) par stabilisateur <sup>9)</sup>	kN (klb)	22 (5)		35 (7.7)		60 (13.4)	
Déplacement plaque supérieure maxi	transversal	± 5 (0.2)					
	logitudinal	± 5 (0.2) <sup>10)</sup>					
Force de soulèvement maxi <sup>7)</sup>	kN (klb)	74 (16.5)		150 (33)		260 (57)	
Poids (incluant le capteur), nominal	kg (lb)	20 (44)		55 (120)		75(165)	
Matériaux		acier à outil/inox 18-8 (304) / inox 17-12-3 (316)			acier à outil/inox 18-8 (304)		
Finition		Zingué / Electrozingué / Electrozingué			Zingué / Electrozingué		

Capteur de Force SLC610, 0782	unités de mesure	Spécification							
		SLC610			0782				
Numéro de Modèle		SLC610			0782				
Portée Maximale (Emax)	t (klb, nominale)	7.5(16.5)	15 (33)	22.5 (49.6)	30 (66)	50 (110)	100 (220)		
Sensibilité Nominale	mV/V @Emax	2 ± 0.1 %							
Erreur Combinée <sup>1) 2)</sup>	%Emax	C3: ≤ 0.018; C4: ≤ 0.016			≤ 0.018				
	le Zéro	%Emax/°C (./°F)			≤ 0.0009 (0.0005)				
Effet de la Température sur la Sensibilité <sup>2)</sup>	%C.A./°C (./°F)	C3: ≤ 0.0009 (0.0005); C4: ≤ 0.0007 (0.0004)			≤ 0.0009 (0.0005)				
	Compensée	-10 ~ +40 (-14 ~ +104)							
Plage de Température Opérationnelle de Stockage	°C (°F)	-40 ~ +80 (-40 ~ +176)			-40 ~ +65 (-40 ~ +150)				
		-40 ~ +80 (-40 ~ +176)							
		C3; C4			C3				
Certificat OIML / Européen <sup>4)</sup>	Classe	3000; 4000			3000				
	nmax	15000			6666				
	Y	III M			III LM				
Certificat NTEP <sup>4)</sup>	Classe	6000			10000				
	nmax	0.6 (1.3)			1.3 (2.9)	1.9 (4.2)	2.1 (4.5)	3.5 (7.5)	7.0 (15)
	Vmin	kg (lb)							
Certificat ATEX <sup>4)</sup>		Zone 0, 1, 20, 21			Zone 1, 2, 21, 22				
Certificat FM (Factory Mutual) <sup>4)</sup>	Classe	IS/I,II,III/1/ABCDEF/G/T4			IS/I,II,III/1/ABCDEF/G/T4, NV/I,II,III/2/ABCDEF/G/T4				
	Recommandée	5 ~ 15							
Tension d'alimentation	Max.	20							
	d'alimentation	1150 ± 50			1160 ± 10				
Résistance de sortie	Ω	1000 ± 2			1000 ± 3				
		inox							
Matériaux	Corps déformé (ressort)	inox							
	Type	Joint d'étanchéité verre-métal			soudé				
Protection	Classe IP	IP68							
	Classe NEMA	NEMA 6/6P							
Charge Limite de Sécurité de Rupture	%Emax	200			125				
		300							
Poids, nominale	kg (lb)	1 (2.2)		3 (6.6)	3.3 (7.3)	4.5 (9.9)			
Câble	Longueur	m (ft)			13 (42.5)				
	Diamètre	mm (in)			5.8 (0.23)				



## Caractéristiques techniques du Module de pesage SWC515 PinMount™ – POWERCELL® PDX®

Module de Pesage	unités de mesure	Specification			
Numéro de Modèle		SWC515 PinMount™ – Digital			
Taille		2			3A
Portée Maximale (E <sub>max</sub> )	† (klb, nominale)	20 (44)	30 (66)	50 (110)	90 (198)
Charge Limite, de Sécurité <sup>8)</sup>	avec capteur en mode d'expédition	%E <sub>max</sub>	125		
			100		
Force restituée <sup>5)</sup>	%C.A./mm (./in) <sup>3)</sup>	50 (11.2)			1.6 (41)
Force horizontale maxi <sup>6)</sup>	transversal	100 (22)			
	longitudinal	100 (22)			
force horizontale max. (longitudinale) par stabilisateur <sup>9)</sup>	kN (klb)	35 (7.7)			50 (11.2)
Déplacement plaque supérieure maxi	transversal	± 5 (0.2)			
	longitudinal	± 5 (0.2) <sup>10)</sup>			
Force de soulèvement maxi <sup>7)</sup>	kN (klb)	150 (33)			200 (44)
Poids (incluant le capteur), nominal	kg (lb)	55 (120)			110 (242)
Matériaux		acier à outil / inox 18-8 (304)			
Finition		Zingué / Electrozingué			

Capteur de Force PDX®	unités de mesure	Specification							
Numéro de Modèle		POWERCELL® PDX®, SLC820							
Portée Maximale (E <sub>max</sub> )	† (klb, nominale)	20 (44)	30 (66)	50 (110)	90 (198)				
Sensibilité à E <sub>max</sub>	d @ R.C.	200'000	300'000	500'000	900'000				
Taux de mise à jour effectif système (14 capteurs)	Hz	83 (with 4 cells), 50 (with 6 cells), 25 (with 14 cells), 15 (with 24 cells)							
Plage de Température	Compensée	-10 to +40 (+14 to +104)							
	Opérationnelle	-30 to +55 (-22 to +131)							
	de Stockage	-40 to +80 (-40 to +176)							
Certificat OIML / Européen <sup>4)</sup>	Classe	C3	C3	C4	C3	C4	C3	C4	
	n <sub>max</sub>	3000	3000	4000	3000	4000	3000	4000	
	v <sub>min</sub>	kg	3.5	4.7	2.4	5.7	4	8.1	6.3
Certificat NTEP <sup>4)</sup>	Classe	III L M	III L M	n/a	III L M	n/a	III L M	n/a	
	n <sub>max</sub>	10'000	10'000	n/a	10'000	n/a	10'000	n/a	
	v <sub>min</sub>	lb	2.9	4.0	n/a	4.9	n/a	7.1	n/a
Certificat ATEX <sup>4)</sup>		II 3 G Ex nA IIC T6 Gc , II 3 D Ex tc IIIC T85°C Dc IP6X							
IECEx		Ex nA IIC T6 Gc , Ex tc IIIC T85°C Dc IP6X							
Certificat UL, Les Etats-Unis / Le Canada <sup>4)</sup>		Class I, II, III, Division 2, Groups C, D, F, G, Temperature Class T6							
alimentation externe Non régulée	Typique	V cc 12-24 (Alimentation externe)							
Protection contre la foudre	Max. Testé (IEEE4-95)	A ≥ 80000							
	Corps déformé (ressort)	inox							
	Enveloppe	Inox 18-8 (304), Electrozingué							
Matériaux	Câble capteur	Acier inoxydable Tressé, Résistante aux produits pétroliers, 9mm, 5 Conducteurs, Protection Interne/Externe avec drain d'évacuation							
	Câble retour terminal	Acier inoxydable Tressé, Résistante aux produits pétroliers, 9mm, 4 Conducteurs, Protection Interne/Externe avec drain d'évacuation							
	Connecteur	Connecteur rapide, inox, Joint d'étanchéité verre-métal							
Protection	Classe IP	IP68 (7 jours d'immersion) IP69 rapport de test							
	Classe NEMA	NEMA 6P (submersible)							

<sup>1)</sup> Erreur due aux effets combinés de la non-linéarité et de l'hystérésis

<sup>2)</sup> Valeurs typiques uniquement. La somme des erreurs liées à l'erreur combinée et à l'effet de la température sur la sensibilité est conforme aux exigences de la recommandation OIML R60 et du guide NIST HB44

<sup>3)</sup> C.A. = Charge Appliquée

<sup>4)</sup> Voir le certificat pour une complète information.

<sup>5)</sup> % de la charge appliquée (C.A.) par mm (in) déplacement de la plaque supérieure (transversale & longitudinale)

<sup>6)</sup> Force horizontale maxi pouvant être appliquée à la plaque supérieure

<sup>7)</sup> Force de soulèvement maxi pouvant être appliquée à la plaque supérieure

<sup>8)</sup> Force verticale maximum qui peut être appliquée au plat supérieur

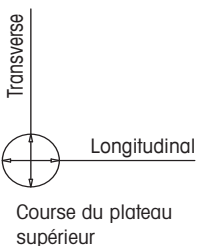
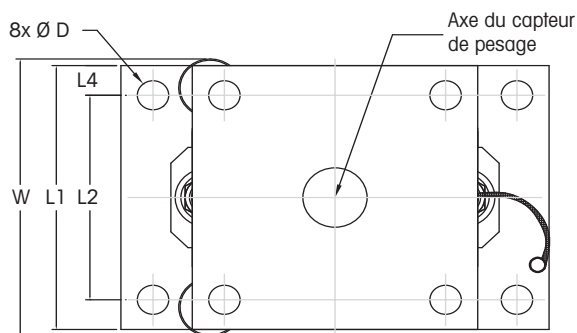
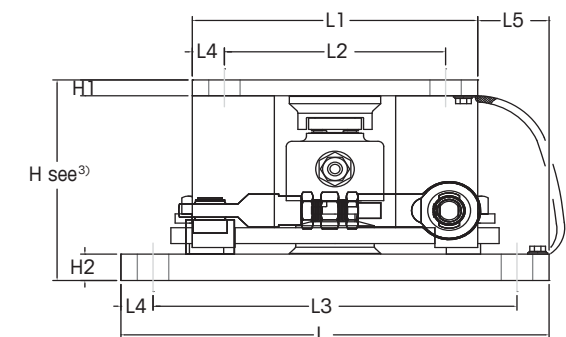
<sup>9)</sup> 1 ou 2 par module de pesage. Force longitudinale maximale autorisée par stabilisateur

<sup>10)</sup> 0 mm avec stabilisateur

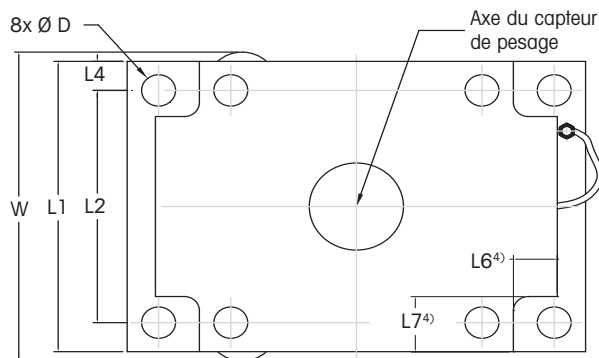
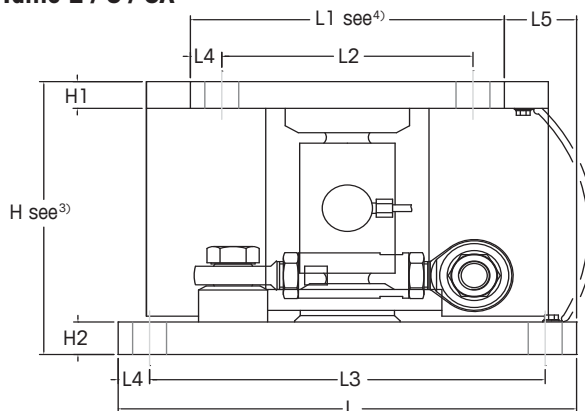


# Cotes du module de pesage SWC515 PinMount™ mm [pouce]

Taille 1



Taille 2 / 3 / 3A



Taille	Capacité	Dimensions et emplacements															Plateau de pied de citerne	
		D	H	HS <sup>2)</sup>	HP <sup>1)</sup>	H1	H2	L <sup>4)</sup>	L1	L2	L3	L4	L5	L6 <sup>4)</sup>	L7 <sup>4)</sup>	W	Epaisseur	Dimensions
1	7,5, 15, 22.5t [16.5, 33, 49.6klb]	22 [0.87]	152 [5.98]	167 [6.57]	192.4 [7.57]	12 [0.47]	20 [0.79]	300 [11.8]	200 [7.87]	155 [6.1]	255 [10.04]	22.5 [0.89]	50 [1.97]	-	-	210 [8.27]	min 25 [1]	200 x 200 [7.87 x 7.87]
2	20, 30, 50t [44, 66, 110klb]	26 [1.02]	235 [9.25]	268 [10.55]	293.4 [11.55]	23 [0.91]	28 [1.1]	365 [14.37]	250 [9.84]	200 [7.87]	315 [12.4]	25 [0.98]	57.5 [2.26]	35 [1.38]	47.5 [1.87]	273 [10.75]	min 50 [2]	250 x 250 [9.84 x 9.84]
3	100t [220klb]	32 [1.26]	263 [10.35]	301 [11.85]	326.4 [12.85]	30 [1.18]	33 [1.30]	440 [17.32]	300 [11.81]	235 [9.25]	375 [14.76]	32.5 [1.28]	70 [2.76]	40 [1.57]	52.5 [2.07]	324 [12.75]	min 60 [2.4]	300 x 300 [11.81 x 11.81]
3A	90t [198klb]	32 [1.26]	329.5 [12.97]	367.5 [14.47]	392.9 [15.47]	30 [1.18]	33 [1.30]	440 [17.32]	300 [11.81]	235 [9.25]	375 [14.76]	32.5 [1.28]	70 [2.76]	40 [1.57]	52.5 [2.07]	321 [12.63]	min 60 [2.4]	300 x 300 [11.81 x 11.81]

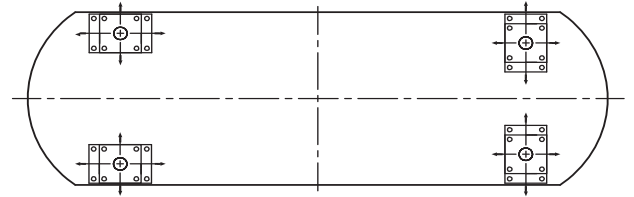
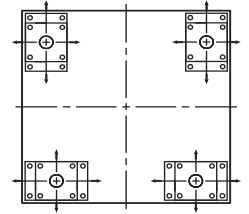
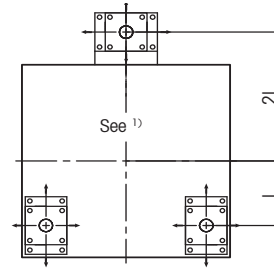
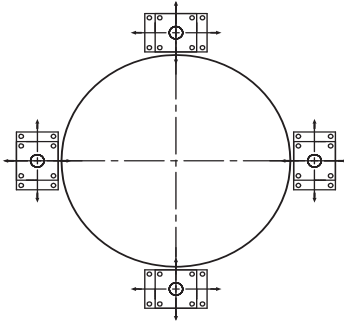
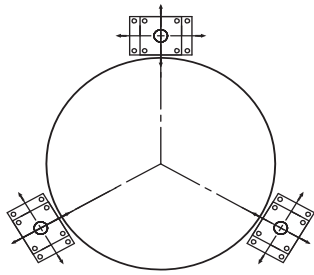
<sup>1)</sup> Hauteur avec l'utilisation d'une plaque d'isolation thermique ou d'une plaque d'utilisation contre les vibrations et les chocs

<sup>2)</sup> Hauteur avec l'utilisation d'une entretoise

<sup>3)</sup> Expédition/Hauteur d'installation rehaussée de 2 mm [0,08 pouces]

<sup>4)</sup> Conçu pour un pied de réservoir carré au dessus

## Positionnements des modules de pesage SWC515 PinMount™



<sup>1)</sup> Assure une répartition égale de la charge, mais la stabilité de ce dispositif doit être assurée.

## Informations commande SWC515 PinMount™ – Module de pesage incluant capteur

Module de pesage assemblé SWC515 PinMount™ (incluant le capteur analogique SLS610) Taille 1	Zingué	inox 18-8 (304)	inox 17-12-3 (316)
Module de pesage assemblé, analog, Taille 1, 7.5t C3/III M n:6	72205446	72205449	72247331
Module de pesage assemblé, analog, Taille 1, 15t C3/III M n:6	72205447	72205450	72247332
Module de pesage assemblé, analog, Taille 1, 22.5t C3/III M n:6	72205448	72205451	72247181

### Options, SWC515 PinMount™ Taille 1

Stabilisateur Taille 1*, 7.5t – 22.5t	72205444	72205445	72242585
Plaque distance Taille 1, 7.5t – 22.5t	72245532	72206153	72247333
Faux montage Taille 1, 7.5t – 22.5t	72206154	72206155	–
Bloc d'absorption des chocs (incluant plaque distance) Taille 1, 7.5t – 22.5t	72246646	72207262	72247334
Bloc d'absorption thermique 80°C (incluant plaque distance) Taille 1, 7.5t – 22.5t	72246647	72207263	72247335
Bloc d'absorption thermique 170°C (incluant plaque distance) Taille 1	72246648	72207264	72247336

Module de pesage assemblé SWC515 PinMount™ (incluant le capteur analogique 0782) Taille 2	Zingué	inox 18-8 (304)	inox 17-12-3 (316)
Module de pesage assemblé, analog, Taille 2, 30t C3/III M n:10	72249169	72249170	–
Module de pesage assemblé, analog, Taille 2, 50t C3/III M n:10	72249204	72249205	–

### Module de pesage assemblé SWC515 PinMount™ (incluant POWERCELL® PDX®) Taille 2

Module de pesage assemblé, PDX®, Taille 2, 20t C3/III M n:10	72262440	72262441	–
Module de pesage assemblé, PDX®, Taille 2, 30t C3/III M n:10	72255118	72255120	–
Module de pesage assemblé, PDX®, Taille 2, 50t C3/III M n:10	72255119	72255121	–

### Options, SWC515 PinMount™ Taille 2

Stabilisateur Taille 2*, 20t – 50t	72248968	72248969	–
Plaque distance Taille 2, 20t – 50t	72249203	72249206	–
Faux montage Taille 2, 20t – 50t	72249172	72249174	–
Bloc d'absorption des chocs (incluant plaque distance) Taille 2, 20t – 50t	72255072	72255075	–
Bloc d'absorption thermique 80°C (incluant plaque distance) Taille 2, 20t – 50t	72255073	72255076	–
Bloc d'absorption thermique 170°C (incluant plaque distance) Taille 2, 20t – 50t	72255074	72255077	–

Module de pesage assemblé SWC515 PinMount™ (incluant le capteur analogique 0782) Taille 3	Zingué	inox 18-8 (304)	inox 17-12-3 (316)
Module de pesage assemblé, analog, Taille 3, 100t C3/III M n:10	72249171	72249172	–

### Module de pesage assemblé SWC515 PinMount™ (incluant le capteur POWERCELL® PDX®) Taille 3A

Module de pesage assemblé, PDX®, Taille 3A, 90t C3/III M n:10	30057238	30057237	–
---	----------	----------	---

### Options, SWC515 PinMount™ Taille 3

Stabilisateur Taille 3*, 100t	72248970	72248971	–
Plaque distance Taille 3, 100t	72249213	72249214	–
Faux montage Taille 3, 100t	72249175	72249176	–
Faux montage Taille 3A, 90t	30057226	30057224	–
Bloc d'absorption des chocs (incluant plaque distance) Taille 3, 100t	72255078	72255081	–
Bloc d'absorption thermique 80°C (incluant plaque distance) Taille 3, 100t	72255079	72255082	–
Bloc d'absorption thermique 170°C (incluant plaque distance) Taille 3, 100t	72255080	72255083	–

### Information de commande, câble PDX®

Kit 3 celle PDX® con 5m cavo e terminatore	61045291
Kit 3 celle PDX® con 10m cavo e terminatore	61045292
Kit 4 celle PDX® con 5m cavo e terminatore	61045293
Kit 4 celle PDX® con 10m cavo e terminatore	61045294
Disponibili cavi terminale da 10m a 300m (10m step)	61044730 – 61044765

Références en gras = en stock

\*1 ou 2 suivant le module.

## Informations commande SWC515 PinMount™ – Module de pesage sans capteur

- SafeLock™ permet d'installer le matériel d'un module de pesage sans cellule de pesée, pour éviter d'endommager le capteur
- Associez le module de pesée à des longueurs et matériaux de câble spéciaux
- Utilisez le module de pesage avec une cellule de pesée fictive pour les systèmes de détection de niveau

Kit de montage capteur SWC515 PinMount™ (sans capteur) Taille 1	Zingué	inox 18-8 (304)	inox 17-12-3 (316)	Capteur approprié	
Kit de montage capteur, analog, Taille 1, 7.5t – 22.5t	72205442	72205443	72245084	<b>7.5t C3/III M n:6</b> <b>72205433</b>	7.5t C4/III M n:6 72218332
				<b>15t C3/III M n:6</b> <b>72205434</b>	15t C4/III M n:6 72218333
				<b>22.5t C3/III M n:6</b> <b>72205435</b>	22.5t C4/III M n:6 72218334
				<b>Faux capteur</b> <b>SLC610, 72206152</b>	Tous les capteurs SLC610

Kit de montage capteur SWC515 PinMount™ (sans capteur) Taille 2	Capteur approprié				
Kit de montage capteur, analog, Taille 2, 30t – 50t	72248964	72248965	–	<b>30t C3/III M n:10</b> <b>71201709</b>	<b>50t C3/III M n:10</b> <b>71201710</b>
				<b>Faux capteur 0782 20t – 50t,</b> <b>72188111</b>	
Kit de montage capteur, PDX®, Taille 2, 20t – 50t	72255116	72255117	–	<b>20t C3/III M n:10</b> <b>42904882</b>	
				<b>30t C3/III M n:10</b> <b>42904883</b>	<b>30t C4</b> <b>42904884</b>
				<b>50t C3/III M n:10</b> <b>42904891</b>	<b>50t C4</b> <b>42904892</b>
				<b>Faux capteur PDX® 72255084</b>	

Kit de montage capteur SWC515 PinMount™ (sans capteur) Taille 3 / 3A	Capteur approprié				
Kit de montage capteur, analog, Taille 3, 100t	72248966	72248967	–	<b>100t C3/III M n:10</b> <b>71201711</b>	<b>Dummy Load Cell 0782 100t</b> <b>72188112</b>
				<b>90t PDX® C3/III M n:10</b> <b>72238150</b>	<b>90t PDX® C4</b> 72238147
Kit de montage capteur, PDX®, Taille 3A, 90t	30069755	30069754	–	Faux capteur 90t PDX®	30085236

Références en gras = en stock

\*1 ou 2 suivant le module.

## Code couleur, 0782

Couleur	Fonction
Vert	+ Alimentation
Noir	- Alimentation
Blanc	+ Signal
Rouge	- Signal
Jaune	+ Tension du pont
Bleu	- Tension du pont
Jaune (long)	Blindage (terre)

## Code couleur, SLC610

Couleur	Fonction
Vert	+ Alimentation
Noir	- Alimentation
Blanc	+ Signal
Rouge	- Signal
Jaune	Blindage (terre)

### Connectivité totale

METTLER TOLEDO propose de nombreuses interfaces qui facilitent la communication entre les équipements de pesage et les API, MES et ERP.



## METTLER TOLEDO Service

Notre vaste réseau de services, parmi les meilleurs au monde, garantit disponibilité et longévité maximales à votre produit.

### Indicateurs de pesage

METTLER TOLEDO propose une gamme complète d'indicateurs du pesage simple aux solutions pour applications de remplissage, de dosage, de gestion des stocks, de constitution de lots, de formulation, de comptage ou de pesage de contrôle.



Certificat de qualité ISO 9001  
Certificat d'environnement ISO 14001

Sous réserve de modifications techniques  
© 07/2013 Mettler-Toledo AG  
Imprimé en Suisse MTSI 44099106  
MarCom Industrial

**Mettler-Toledo, Inc.**  
1900 Polaris Parkway  
Columbus, Ohio 43240  
Tel. 800 786-0038  
Fax 614 438-4900

**Mettler-Toledo Inc.,**  
2915 Argenta Road, Unit 6  
Mississauga, Ontario L5N 8G6  
Tel. 800 523-5123  
Fax 800 786-0042

[www.mt.com](http://www.mt.com)

Pour plus d'informations visitez  
notre site