

AnHydre.
Bleu Passionnément ...

FILETS A PLANCTON

WILDLIFE

Types majeurs présentés ici:

Echantillonnage vertical :

- Filet Winsconsin
- Filet à fermeture Birge
- Filet Hensen egg
- Filet étendu à fermeture
- Filet Turtox (utilisé avec lest)
- Piège vertical Schindler Patalas

Echantillonnage horizontal :

- Filet Turtox tracté à la verticale ou l'horizontale – terminaison queue de morue et tube pincé
- Filets coniques à la demande avec flacon collecteur filtrant amovible
- Filets Bongo (deux filets côte à côte) – mailles identiques ou différentes

Autres types disponibles:

Echantillonnage sur le fond :

- Filet piège Surber (cubique, différents formats)
- Filet piège Hess (tambour cylindrique)

Compte tenu des nombreuses variantes et de réalisation personnalisées nous ne présentons que les principaux modèles, nous contacter pour information sur les réalisations spéciales en fonction de vos critères.

AnHydre. Sarl au capital de 9000 €

11 Rue de l'égalité 08320 VIREUX MOLHAIN – France

Tel : +333 24 40 11 07 – Fax : +333 24 41 11 57

SIRET 434 917 274 00012 APE 3320C www.anhydre.eu anhydre-vente@orange.fr

C'est probablement le piège à plancton le plus utilisé de nos jours, il opère comme une bouteille d'échantillonnage mais est plus grand.

Son robuste corps transparent en polycarbonate minimise les réactions d'évitement par le zooplancton tout en vous permettant d'échantillonner à une profondeur spécifique. Pas de mécanisme de fermeture ce qui est pratique ces jours de froid bloquant les mécaniques. Les poignées en acier inoxydable sont montées sur les côtés et fixent le piège sur une ligne.

Deux tailles sont proposées, même si le 30 litres est recommandé par les méthodes standards. La maille 63µm est la plus commune.

Caractéristiques :

- Piège 34-A10, volume 30 litres, 292 x 292 x 413mm, poids 15kg à l'expédition
- Piège 34-A20 : volume 12 litres, 216 x 216 x 318mm, poids 10kg à l'expédition

Les deux modèles comprennent le flacon **Dolfin™ (47-C28)** de 200ml avec le tissu écran en acier inox de 61mm, le filet filtre **Nitex™ (en queue de morue 54mm, longueur 63mm)**, l'adaptateur **Dolfin™ (48-C60)** et la caisse de transport en bois (910-A26). Les poignées se replient pour le stockage.



Utilisation du piège Patalas :

Attacher la ligne sur la poignée, descendre le piège doucement de manière à le conserver à la verticale, les cloisons hautes et basses s'ouvrent pour laisser passer l'eau. Une fois à la profondeur souhaitée, tirer sur la ligne ce qui va déclencher la fermeture des panneaux, le plancton est capturé à cette profondeur et dans un volume connu. Les deux panneaux se ferment sur des joints polyuréthane faisant butée et emprisonnant l'échantillon. Au retour en surface le contenu du piège est filtré au travers du filet plancton accroché et au flacon Dolfin™. Ne jamais essayer de soulever le piège hors d'eau tant qu'il est plein d'eau. Laisser l'eau s'évacuer avant de retirer l'échantillon.

Maintenance du piège Patalas :

Pour les meilleurs résultats, le piège Schindler Patalas doit être nettoyé à l'eau légèrement savonneuse puis rincé complètement à l'eau distillée avant le décharg. Le filet et le flacon sont nettoyés à l'identique puis séchés à l'air libre toujours à l'abri de la lumière solaire directe.

Désignation :

Code :

Particularité :

Piège Schindler - Patalas	34-A10	30 litres, avec caisse
Piège Schindler - Patalas	34-A20	12 litres, avec caisse
Filet de remplacement	34-B28	Schindler, Nitex™ 63µm
Filet de remplacement	34-B30	Schindler, Nitex™ 80µm
Filet de remplacement	34-B36	Schindler, Nitex™ 153µm
Caisse PlyWood™	910-A26	495 x 457 x 381mm

AnHydre. Sarl au capital de 9000 Euros

11 Rue de l'égalité 08320 VIREUX MOLHAIN - France

Tel : +333 24 40 11 07 – Fax : +333 24 41 11 57

Filet à plancton fermeture

Birge

Idéal pour les extractions de plancton à la verticale lorsque vous cherchez à échantillonner une strate spécifique dans une colonne d'eau. Une fois la profondeur souhaitée atteinte et que l'échantillon est prélevé, fermer le filet par l'envoi du messenger via la ligne se qui assure que l'arrivée du flux d'eau est stoppée. Vitesse de remontée jusqu'à 0,5m/s.

La conception tronquée améliore l'efficacité du filtre et consiste en quatre parties : un cylindre inférieur vissé, la partie de fermeture, un filet conique filtrant, un adaptateur Dolphin™ attaché et un flacon Dolphin™ Winsconsin dont le poids de 280g assure la descente rapide du filet.

La partie de fermeture consiste en un ressort supérieur en bronze nickelé attaché à une bride, l'œil de traction et un cliquet. Une ligne séparée pour la descente et la récupération est attachée à l'anneau du milieu entre les deux cônes.



Utilisation du filet Birge :

L'échantillonnage à la verticale est possible si un lest est accroché de manière à faciliter la descente du filet. Attacher la ligne sur le filet, si vous n'utilisez ni treuil ni winch, pensez à accrocher l'autre extrémité sur un point solide. Descendre le filet puis le remonter doucement et régulièrement. Pour les filets à fermeture, attacher une ligne au second anneau. Le mécanisme consiste en un corps inox, un œil de traction et une palette de déclenchement. Le messenger est envoyé pour commander la fermeture et empêcher le passage de l'eau. Ensuite remonter en un mouvement lent et régulier.

Maintenance du filet Birge :

Pour les meilleurs résultats, le filet doit être nettoyé de tous les débris collectés puis rincé complètement à l'eau douce avant le séchage. Le filet et le flacon sont nettoyés à l'identique puis séchés à l'air libre toujours à l'abri de la lumière solaire directe. Attention aux pièces métalliques lors des manipulations du filet.

Désignation :	Code :	Particularité :
Filet Birge à fermeture	21-A10	Nitex™ 80µm, avec caisse
Filet Birge à fermeture	21-A15	Nitex™ 80µm, sans caisse
Filet Birge à fermeture	21-A30	Nitex™ 153µm, avec caisse
Filet Birge à fermeture	21-A35	Nitex™ 153µm, sans caisse
Mécanisme (rempl.)	21-C10	avec messenger, inox
Filet (remplacement)	21-C30	Nitex™ 80µm
Filet (remplacement)	21-C10	Nitex™ 153µm
Ligne polyester	62-C15	30m, dia 4,7mm
Messenger	46-D80	inox, 224g
Grande caisse	910-G22	avec mousse

AnHydre. Sarl au capital de 9000 Euros

11 Rue de l'égalité 08320 VIREUX MOLHAIN - France

Tel : +333 24 40 11 07 – Fax : +333 24 41 11 57

Filet biconique à plancton

Winsconsin

Un filet populaire et versatile. Le cône antérieur réducteur assure une filtration plus efficace que le filet standard conique. Il consiste en un cône antérieur réducteur, un filet conique postérieur filtrant, un adaptateur Dolfin™ avec flacon Winsconsin.

Un anneau d'acier inoxydable de filet conserve ce dernier ouvert là où le cône réducteur et le filet filtrant se rencontrent. Le flacon et la bride sont en inox.

Spécifications :

- Diamètre d'embouchure 130mm
- Diamètre d'anneau : 180mm
- Flacon Winsconsin 40-D70 et adaptateur 48-C60 fournis
- Filets et collecteur Nitex™ disponibles en 4 tailles, 80mm étant la plus commune
- Livré avec ou sans une grande caisse 910-G22
- Poids à l'expédition 5kg avec caisse, 1kg sans la caisse.



Utilisation du filet Winsconsin :

L'échantillonnage à la verticale est possible si un lest est accroché de manière à faciliter la descente du filet. Attacher la ligne sur le filet, si vous n'utilisez ni treuil ni winch, pensez à accrocher l'autre extrémité sur un point solide. Descendre le filet puis le remonter doucement et régulièrement. Pour les filets à fermeture, attacher une ligne au second anneau. Le mécanisme consiste en un corps inox, un œil de traction et une palette de déclenchement. Le messenger est envoyé pour commander la fermeture et empêcher le passage de l'eau. Ensuite remonter en un mouvement lent et régulier.

Maintenance du filet Winsconsin :

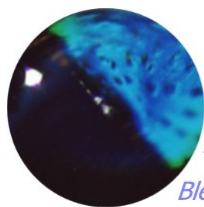
Pour les meilleurs résultats, le filet doit être nettoyé de tous les débris collectés puis rincé complètement à l'eau douce avant le séchage. Le filet et le flacon sont nettoyés à l'identique puis séchés à l'air libre toujours à l'abri de la lumière solaire directe. Attention aux pièces métalliques lors des manipulations du filet.

Désignation :	Code :	Particularité :
Filet Winsconsin	40-A40	Nitex™ 63µm, avec caisse
Filet Winsconsin	40-A45	Nitex™ 63µm, sans caisse
Filet Winsconsin	40-A50	Nitex™ 80µm, avec caisse
Filet Winsconsin	40-A55	Nitex™ 80µm, sans caisse
Filet Winsconsin	40-A60	Nitex™ 153µm, avec caisse
Filet Winsconsin	40-A65	Nitex™ 153µm, sans caisse
Filet Winsconsin	40-A70	Nitex™ 363µm, avec caisse
Filet Winsconsin	40-A75	Nitex™ 363µm, sans caisse
Filet (remplacement)	40-C10	Winsconsin, Nitex™ 80µm
Filet piège (rempl.)	40-C12	Winsconsin, Nitex™ 80µm
Filet (remplacement)	40-C20	Winsconsin, Nitex™ 153µm
Filet piège (rempl.)	40-C22	Winsconsin, Nitex™ 153µm

AnHydre. Sarl au capital de 9000 Euros

11 Rue de l'égalité 08320 VIREUX MOLHAIN - France

Tel : +333 24 40 11 07 – Fax : +333 24 41 11 57



AnHydre.
Bleu Passionnément ...

Filet (remplacement)	40-C30	Winsconsin, Nitex™ 363µm
Filet piège (rempl.)	40-C32	Winsconsin, Nitex™ 363µm
Filet (remplacement)	40-C40	Winsconsin, Nitex™ 63µm
Filet piège (rempl.)	40-C42	Winsconsin, Nitex™ 63µm

Flacon inox et bande	40-D80	Winsconsin, Nitex™ 80µm
Flacon inox et bande	40-D82	Winsconsin, Nitex™ 153µm
Flacon inox et bande	40-D84	Winsconsin, Nitex™ 363µm
Flacon inox et bande	40-D86	Winsconsin, Nitex™ 63µm

Ligne polyester	62-C15	30m, dia 4,7mm
Grande caisse	910-G22	avec mousse

Filet à plancton conique tracté

Turtox

Un modèle de grande versatilité éprouvé par le temps : utilisation pour l'extraction à l'horizontale ou à la verticale dans les eaux salées et douces. Sa grande taille est bonne dans les eaux salées et les grands lacs clairs. Utilisé avec notre ligne de diamètre 3,1mm.

- Fabriqué en Nitex™ suspension par gaine nylon sur anneau inox
- Trois lignes de 3,1mm s'attachent l'anneau sur le maillon tournant en bronze nickelé en haut
- La gaine sur la queue de morue maintient un adaptateur mini Dolphin™ 426-E15 avec filetage 24mm en plastique
- Comprend un flacon polyéthylène 24mm/125ml qui tourne pour se fixer (7900-C27)
- Bouche 203 (x 762mm) ou 304 mm (x 1 070mm)
- Les caisses 910-G22 sont proposées en option



Désignation :

Code :

Particularité :

Filet tracté Turtox	426-A10	203mm, Nitex™ 10µm
Filet tracté Turtox	426-A12	203mm, Nitex™ 35µm
Filet tracté Turtox	426-A14	203mm, Nitex™ 53µm
Filet tracté Turtox	426-A20	203mm, Nitex™ 20µm
Filet tracté Turtox	426-A21	203mm, Nitex™ 243µm
Filet tracté Turtox	426-A22	203mm, Nitex™ 153µm
Filet tracté Turtox	426-A24	203mm, Nitex™ 118µm
Filet tracté Turtox	426-A26	203mm, Nitex™ 80µm
Filet tracté Turtox	426-A28	203mm, Nitex™ 63µm

Filet tracté Turtox	426-A31	304mm, Nitex™ 243µm
Filet tracté Turtox	426-A32	304mm, Nitex™ 153µm
Filet tracté Turtox	426-A34	304mm, Nitex™ 118µm
Filet tracté Turtox	426-A36	304mm, Nitex™ 100µm
Filet tracté Turtox	426-A37	304mm, Nitex™ 80µm
Filet tracté Turtox	426-A38	304mm, Nitex™ 63µm
Filet tracté Turtox	426-A40	304mm, Nitex™ 53µm
Filet tracté Turtox	426-A42	304mm, Nitex™ 35µm

AnHydre. Sarl au capital de 9000 Euros

11 Rue de l'égalité 08320 VIREUX MOLHAIN - France

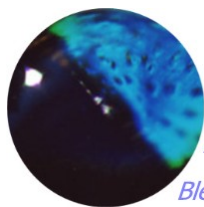
Tel : +333 24 40 11 07 – Fax : +333 24 41 11 57

SIRET 434 917 274 00012

APE 3320C

www.anhydre.eu

anhydre-vente@orange.fr



AnHydre.

Bleu Passionnément ...

Filet tracté Turtox	426-A44	304mm, Nitex™ 20µm
Filet tracté Turtox	426-A46	304mm, Nitex™ 10µm
Lest 170 grammes	426-E50	plomb, remorquage horizontal

Ligne polyester	7900-A12	20m, dia 3,1mm, avec flotteur
Ligne polyester	63-A10	20m, dia 3,1mm, calibrée
Grande caisse	910-G22	avec mousse
Petit flacon échantillonnage	7900-C27	polyéthylène 125ml

Adapt. Mini Dolphin™	426-E15	rechange, PVC gris
Connexion tube Min Dolphin™	426-E20	rechange, PVC gris
Connecteur Mini Dolphin™	426-E32	rechange, filetage 28mm, PVC
Connecteur Mini Dolphin™	426-E34	rechange, filetage 22mm, PVC



Flacon Dolphin™



Adaptateur de flacon Dolphin™



Courantomètre à hélice

Flacon Dolphin™ 200ml	47-C28	Polyuréthane, inox, 61µm
Flacon Dolphin™ 200ml	47-C32	Polyuréthane, inox, 74µm
Flacon Dolphin™ 200ml	47-C36	Polyuréthane, inox, 147µm
Flacon Dolphin™ 200ml	47-C44	Polyuréthane, inox, 241µm
Flacon Dolphin™ 200ml	47-C52	Polyuréthane, inox, 368µm
Flacon Dolphin™ 200ml	47-C60	Polyuréthane, inox, 504µm
Flacon Dolphin™ 200ml	47-C64	Polyuréthane, inox, 582µm
Flacon Dolphin™ 200ml	47-C72	Polyuréthane, inox, 1041µm

Flacon Dolphin™ 300ml	47-D28	Polyuréthane, inox, 61µm
Flacon Dolphin™ 300ml	47-D32	Polyuréthane, inox, 74µm
Flacon Dolphin™ 300ml	47-D36	Polyuréthane, inox, 147µm
Flacon Dolphin™ 300ml	47-D44	Polyuréthane, inox, 241µm
Flacon Dolphin™ 200ml	47-D52	Polyuréthane, inox, 368µm
Flacon Dolphin™ 200ml	47-D60	Polyuréthane, inox, 504µm
Flacon Dolphin™ 200ml	47-D64	Polyuréthane, inox, 582µm
Flacon Dolphin™ 200ml	47-D72	Polyuréthane, inox, 1041µm

Flacon Dolfin™ 500ml	47-E28	Polyuréthane, inox, 61µm
Flacon Dolfin™ 500ml	47-E32	Polyuréthane, inox, 74µm
Flacon Dolfin™ 500ml	47-E36	Polyuréthane, inox, 147µm
Flacon Dolfin™ 500ml	47-E44	Polyuréthane, inox, 241µm
Flacon Dolfin™ 500ml	47-E52	Polyuréthane, inox, 368µm
Flacon Dolfin™ 500ml	47-E60	Polyuréthane, inox, 504µm

AnHydre. Sarl au capital de 9000 Euros

11 Rue de l'égalité 08320 VIREUX MOLHAIN - France

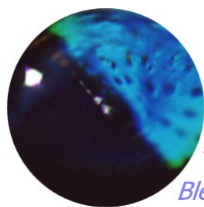
Tel : +333 24 40 11 07 – Fax : +333 24 41 11 57

SIRET 434 917 274 00012

APE 3320C

www.anhydre.eu

anhydre-vente@orange.fr



AnHydre.
Bleu Passionnément ...

Flacon Dolphin™ 500ml	47-E64	Polyuréthane, inox, 582µm
Flacon Dolphin™ 500ml	47-E72	Polyuréthane, inox, 1041µm

Flacon Dolphin™ 1000ml	47-F28	Polyuréthane, inox, 61µm
Flacon Dolphin™ 1000ml	47-F32	Polyuréthane, inox, 74µm
Flacon Dolphin™ 1000ml	47-F36	Polyuréthane, inox, 147µm
Flacon Dolphin™ 1000ml	47-F44	Polyuréthane, inox, 241µm
Flacon Dolphin™ 1000ml	47-F52	Polyuréthane, inox, 368µm
Flacon Dolphin™ 1000ml	47-F60	Polyuréthane, inox, 504µm
Flacon Dolphin™ 1000ml	47-F64	Polyuréthane, inox, 582µm
Flacon Dolphin™ 1000ml	47-F72	Polyuréthane, inox, 1041µm

Flacon Dolphin™ 2200ml	47-G28	Polyuréthane, inox, 61µm
Flacon Dolphin™ 2200ml	47-G32	Polyuréthane, inox, 74µm
Flacon Dolphin™ 2200ml	47-G36	Polyuréthane, inox, 147µm
Flacon Dolphin™ 2200ml	47-G44	Polyuréthane, inox, 241µm
Flacon Dolphin™ 2200ml	47-G52	Polyuréthane, inox, 368µm
Flacon Dolphin™ 2200ml	47-G60	Polyuréthane, inox, 504µm
Flacon Dolphin™ 2200ml	47-G64	Polyuréthane, inox, 582µm
Flacon Dolphin™ 2200ml	47-G72	Polyuréthane, inox, 1041µm



Pourquoi mettre votre équipement en danger ? Les barreaux d'acier inoxydable forment une protection de la maille des flacons Dolphin™.

Note : les flacons Dolphin™ ne sont pas pré percés pour le montage des barreaux. Si les barreaux sont commandés avec un flacon correspondant, Wildco installe les barreaux. Si les barreaux et le flacon sont commandés séparément, l'utilisateur est responsable de leur installation.

Correspondance barreaux & flacons :

Barreaux de protection inox	47-C99	flacons C - 200ml
Barreaux de protection inox	47-D99	flacons D - 300ml
Barreaux de protection inox	47-E99	flacons E - 500ml
Barreaux de protection inox	47-F99	flacons F - 1 000ml
Barreaux de protection inox	47-G99	flacons G - 2 200ml

Information générale sur les flacons et adaptateurs :

Le flacon Dolphin™ est choisi pour sa maille et en fonction du modèle de filet (taille de la queue de morue). En général le flacon grandit avec la queue de morue (voir ci-dessous). Fabrication en polyuréthane durable. N'endommage pas le filet ou le piège. Démontage sans outils. Rails de protection recommandés. Fabrication personnalisée possible.

Les flacons **C** correspondent aux filets **A & B** (ouverture 130 – 200mm) – volume 200ml

Les flacons **D** correspondent aux filets **D** (ouverture 300mm) – volume 300ml

Les flacons **E** correspondent aux filets **E** (ouverture 500mm) – volume 500ml

Les flacons **F** correspondent aux filets **F** (ouverture 750mm) – volume 1 000ml

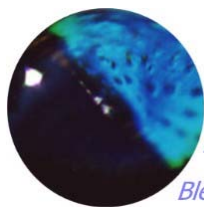
Les flacons **G** correspondent aux filets **G** (ouverture 1 000mm) – volume 2 200ml

Pour une maille personnalisée, utiliser 47- lettre 11- maille soit par exemple 47-G11-311, prix sur demande

AnHydre. Sarl au capital de 9000 Euros

11 Rue de l'égalité 08320 VIREUX MOLHAIN - France

Tel : +333 24 40 11 07 – Fax : +333 24 41 11 57



AnHydre.
Bleu Passionnément ...

Adaptateur flacons 3 1/2''	48-D62	flacons 47-C & 47-D
Adaptateur flacons 3 1/2''	48-D80	flacons 47-E & 47-F
Adaptateur flacons 4 1/2''	48-E82	flacons 47-E & 47-F
Adaptateur flacons 3 1/2''	48-D90	flacons 47-G
Adaptateur flacons 4 1/2''	48-E92	flacons 47-G

Filet à plancton conique tracté

Personnalisé

Vous avez besoin d'un filet personnalisé ? Bâissez le filet idéal avec les pièces de base standards :

1 - Anneaux d'entrée :



Simple

Diamètres : 300, 500, 750 1000mm



Double (Bongo)

Diamètres : 200, 300, 500mm

2 - Maille :



Nitex

Mailles : 5, 10, 20, 35, 43, 63, 80, 100, 118, 153, 210, 243, 300, 333, 363, 425, 500, 560, 600, 750, 1000, µm

3 - Ratio : 1:3 ou 1:5

4 - Terminaison : sans flacon filtrant mais tube pincé ou avec flacon collecteur filtrant amovible

Filets à plancton

Accessoires

Chambre de comptage Bogorov par jeu de 2 unités. Développée avec John Gannon ces chambres sont économiques et permettent la numération du zooplancton avec un grand volume d'environ 6ml. La forme à coudes arrondis et la configuration du canal profond de 3mm et épais de 4,8mm aide à localiser des zones spécifiques dans la chambre.

Ses dimensions 89mm x 114mm permettent de la glisser facilement sous un microscope.



Chambre de comptage	1810-B10	acrylique, originale
Chambre de comptage	1810-B20	acrylique, modifiée

Maille inox, tailles 61µm à 1361µm,
Vendu en largeur de 915mm, à la surface



AnHydre. Sarl au capital de 9000 Euros

11 Rue de l'égalité 08320 VIREUX MOLHAIN - France

Tel : +333 24 40 11 07 – Fax : +333 24 41 11 57

SIRET 434 917 274 00012

APE 3320C

www.anhydre.eu

anhydre-vente@orange.fr

Tissu Nitex™, tailles de 5µm à 1000µm et 800/900µm (multi filament)

Vendu à la longueur, largeur 1016mm

Pour les longueurs supérieures à 914mm le Nitex™ est généralement vendu en une pièce.



Courantomètre mécanique à hélice General Oceanics™, compteur 6 chiffres

Installation sur tous les filets Wildco

Option canne pour mesure dans un ruisseau



Courantomètre GO	39-B10	compteur 6 chiffres
------------------	--------	---------------------

Dépresseur Wire

Réduit l'angle de traction du câble de remorquage pour que l'échantillonneur maintienne un chemin horizontal et une profondeur constante durant le cycle.

Utilisation avec filets 500mm et plus.

Fourni avec manille, ajustement d'angle

Fabrication acier peint (5,5kg)



Dépresseur Wire	90-G10	acier peint, 5,5kg
-----------------	--------	--------------------

Définitions du plancton

Les planctons sont souvent définis comme de petits animaux et végétaux de longueur inférieure à 5mm. Un objet de longueur 1mm est à peu près aussi petit que ce que peut voir l'œil humain non assisté. La taille du plancton est mesurée en microns. 1000 microns (µm) égalent 1 millimètre (mm).

Dans le zooplancton le plus commun se trouvent les arthropodes (petits crustacés et insectes), les oeufs et larves des animaux aquatiques comme les mollusques, poissons et protozoaires. Les larves d'invertébrés (63-560µm) et copépodes (crustacés) (153-2 000 µm) sont communs dans les eaux douces.

On estime que plus de 90% de l'oxygène du monde est produit par quatre groupes de phytoplanctons marins qui sont aussi la ressource primaire alimentaire du plancton plus gros et de certains plus grands animaux.

Diatomées et **dinoflagellés** sont petits (10-243 µm). Le picoplancton, qui consiste en algues bleu-vert (**cyanobactéries**) et vertes (**prochlorophytes**), est éventuellement plus petit (moins de 2 µm de long).

Comb Jellies – Cténophores, un type de méduse à cils en peigne

Copépodes - (Grec: kope = "rame", Podos = "pied"). Une sous classe de crustacés avec des nageoires en forme de rame

Crustacés - (Latin: crusta = croûte, coquille). Des arthropodes avec un exosquelette chitineux. Le plus abondant zooplancton, Qui mange des diatomées, copépodes, oeufs de poissons, larves et autres petits organismes. De grandes daphnies d'eau douce (puces d'eau) peuvent être de 153 µm à 5 000 µm. Ils peuvent être vus à l'œil nu à 1 mm. Une loupe 20 - 30 permet souvent de voir leur intérieur. Inclut également des animaux plus grands - crabes, homards, écrevisses, bernacles

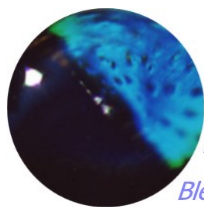
Cyanobactéries - Plancton procaryotique, algue bleu-vert, sont abondantes dans les océans et les eaux douces. Leur membrane externe est très dure à digérer, rare est le plancton plus grand pouvant les manger car peu d'espèces de bactéries et virus peuvent détruire leur membrane. Certaines forment de grandes colonies flottantes (tapis) et forment la majorité du phytoplancton nuisible en eau douce.

Diatomées – Petites plantes jaune-vert (algues) 0,5 - 200 µm de longueur avec squelettes silicifiés (sable, silice, quartz). La majorité de l'abondant phytoplancton dans les océans froids. Même si l'échantillonnage au filet est encore occasionnellement pratiqué, la méthode préférée est maintenant par bouteilles

AnHydre. Sarl au capital de 9000 Euros

11 Rue de l'égalité 08320 VIREUX MOLHAIN - France

Tel : +333 24 40 11 07 – Fax : +333 24 41 11 57



Larves de poissons – Les oeufs de poissons et jeunes poissons

Ichthyoplancton - (Grec: ichthys = poisson). Oeufs de poisson, oeufs nouvellement éclos (frai), juvéniles et adultes de petits poissons. 153 µm - 5 mm ou plus

Méduse – Flotte ou nage librement en eaux marines, peut avoir de longs et fins tentacules avec poils urticants, certaines ont une piqure paralysante due aux concentrations d'acide acétique

Krill – Crustacés et larves de poissons marins planctoniques qui sont la nourriture principale des baleines à fanons.

Macroplancton ou macroinvertébrés - (Grec: makro = grand). Zooplancton. Peut être vu à l'oeil nu. L'EPA utilise 500 µm, certains états préfèrent 425 µm. La recherche historique a utilisé 363 µm

Microcrustacés - Crustacés de longueur 153 µm - 363 µm

Microplancton - (Grec: mikro = petit). Usuellement référé au phytoplancton. Voir *Plancton* plus bas

Nanoplancton - (Grec: nano = nain). Tout plancton, usuellement végétal, plus petit que 80 µm, nombreux sont seulement longs de 0,2 à 2 µm

Plancton net - Ancien terme: plancton capturé en filet 80 µm

Phytoplancton - (Grec: phyton = plante). Généralement long de 63 - 153 µm. Certaines algues forment de grands groupes, bouquets et filaments de taille considérable (qui ne peuvent pas être définis comme plancton) mais les cellules individuelles sont généralement de 63 µm - 153 µm.

Plancton - (Grec: planktos = errer ou être à la dérive). Vie animale ou végétale flottant passivement ou nageant faiblement en eau douce ou marine

Rotifères - (Latin: rotatus = roue). Animaux multicellulaires avec un tube d'ingestion alimentaire et une zone de cils forts dont le déplacement donne l'apparence d'une roue en rotation rapide. Les tailles couvrent 100 - 600 µm. La majorité est entre 200 - 400 µm épines comprises. L'échantillonnage des rotifères avec des ailles supérieures à 63 µm sous-estime souvent la population

Salpidae, colonies de salpidae – Tuniciens marins avec une moelle épinière primitive et un squelette cartilagineux, nage en liberté ou en larges colonies, abondant dans les eaux marines chaudes

Zooplancton - (Grec: zoi = vie animale). Inclut les oeufs, juvéniles et petits animaux adultes de toutes espèces animales. Généralement plus long que 153 µm, jusqu'à environ 5 000 µm (5 mm)

Choix de l'ouverture du filet en eau douce :

Zooplancton

500 µm :	Extra gros	Fin d'été, automne
243 µm :	Gros	Printemps, début d'été

Phytoplancton

153 µm	Standard	Fin d'été automne
80 µm	Fin	Fin de printemps, début d'été

Diatomées

10 µm	Super fin	Toutes saisons
-------	-----------	----------------

Mailles et classifications :

Taille	Ouverture	Classification
1000/24	58%	Les plus grands zoo- & ichthyoplancton
750/752	54%	Les plus grands zoo- & ichthyoplancton
600	50%	Grands zoo- & ichthyoplancton
560/ 569	46%	Moyens zoo- & ichthyoplancton
363/ 366	44%	Grands micro-crustacés
239/ 243	45%	Micro-crustacés
153/ 158	45%	Non défini
118	45%	Micro-crustacés, la plupart des rotifères
76/ 80	33%	Phyto- & zooplancton nets
63/ 64	33%	Grand nanoplancton
63	----	Véligères de moules zébrées
22	----	Oeufs de moules zébrées
10	----	Petit nanoplancton

Caractéristiques modifiables sans préavis – Copyright @AnHydre 01/2018

AnHydre. Sarl au capital de 9000 Euros

11 Rue de l'égalité 08320 VIREUX MOLHAIN - France

Tel : +333 24 40 11 07 – Fax : +333 24 41 11 57