

Poseur de canalisations

RL 56

Litronic®

Capacité de levage maxi

72 000 kg

Moteur

210 kW/286 ch

Phase IIIA/Tier 3

Phase IV/Tier 4f



LIEBHERR

Données techniques



Moteur Diesel

Moteur Diesel Liebherr	D 936 A7 Emissions conformes aux Directives 97/68/CE, 2004/26/CE Phase IIIA/Phase IV et EPA/CARB Tier 3/Tier 4f
Puissance nominale	
ISO 9249	210 kW/286 ch
SAE J1349	210 kW/281 ch
Régime nominal	1 800 1/min
Cylindrée	10,5 l
Conception	Moteur 6 cylindres en ligne, refroidi par eau, turbocompresseur, refroidisseur de l'air de suralimentation air-air
Système d'injection	Injection directe, Common Rail, régulation électronique
Lubrification du moteur	Lubrification par circulation forcée, jusqu'à une inclinaison de 45°
Tension de service	24 V
Alternateur	140 A
Démarrreur	7,8 kW
Batteries	2 x 180 Ah/12 V
Filtre à air	Filtre à air sec, avec préfiltre, élément principal et de sécurité, témoin d'entretien dans la cabine
Système de refroidissement	Radiateur combiné, à unités de refroidissement pour l'eau et l'air de suralimentation, ventilateur à entraînement hydrostatique



Hydraulique de travail

Système hydraulique	„Load-Sensing“ – Régulation proportionnelle à la demande
Type de pompe	Pompe à plateau pivotant
Débit max.	283 l/min
Limite de pression	280 bar
Distributeur	3 tiroirs avec possibilité d'extension à 6
Système de filtrage	Filtre de refoulement avec barreau magnétique dans le réservoir hydraulique
Commande	Un manipulateur pour le treuil et la flèche ajustable, dispositif de chute libre en cas d'incident. Manipulateur supplémentaire pour le contrepoids.



Transmission, commande

Système de transmission	Transmission hydrostatique, entraînement constant et indépendant pour chaque train de chenille
Vitesse de translation*	à variation continue
Plage 1 (en arrière) :	0 – 4,0 km/h (4,8 km/h)
Plage 2 (en arrière) :	0 – 6,5 km/h (7,8 km/h)
Plage 3 (en arrière) :	0 – 10,5 km/h (10,5 km/h)
	*Réglage préalable, toutes les plages de vitesse peuvent être paramétrées au manipulateur
Régulation de charge limite	Le système Litronic surveille électroniquement le régime du moteur Diesel et régule la vitesse de translation selon la force de poussée nécessaire
Direction	Hydrostatique
Frein de service	Hydrostatique (freinage dynamique) sans usure
Frein de stationnement	Freins multidisques à bain d'huile, sans usure, actionnés automatiquement lorsque le manipulateur de translation est mis au point mort
Système de refroidissement	Radiateur hydraulique séparé, ventilateur à entraînement hydrostatique, régulation thermostatique
Système de filtrage	Filtrage fin dans le circuit de gavage
Réducteur de translation	Réducteur à pignon droit et planétaire, double joint à glace avec contrôle de la température
Commande	Manipulateur unique pour tous les mouvements de translation et de direction



Cabine de conduite

Cabine	Suspension élastique, pressurisation, inclinaison de 40° vers l'arrière par pompe hydraulique manuelle, structure de protection au retournement ROPS (EN ISO 3471) intégrée
Siège conducteur	Siège confortable à amortissement pneumatique, réglage individuel
Contrôle	Moniteur à commande tactile : affichage des données actuelles de la machine, surveillance automatique de l'état de fonctionnement. Paramétrage individuel de la machine

Train de roulement

Conception	Longerons, fixes
Suspension	Axes porteurs séparés avec élastomère
Chaînes	Prélubrifiées, tuiles 1 nervure, réglage de la tension de la chaîne par unité d'amortissement et tendeur à graisse
Maillons de chaîne, par côté	45
Galets de roulement, par côté	9
Galets porteurs, par côté	2
Segments de barbotin, par côté	5
Tuiles	914 mm

Niveaux sonores

Niveau sonore interne ISO 6396	
L _{pA} (pression acoustique au poste de conduite)	78 dB(A)
Niveau sonore externe 2000/14/CE	
L _{WA} (émissions sonores dans l'environnement)	108 dB(A)

Contenances

Réservoir de carburant	505 l
Circuit de refroidissement	60 l
Huile moteur avec filtre	43 l
Mécanisme de distribution	8,5 l
Réservoir hydraulique	112 l
Réducteur de translation, par côté	19,5 l

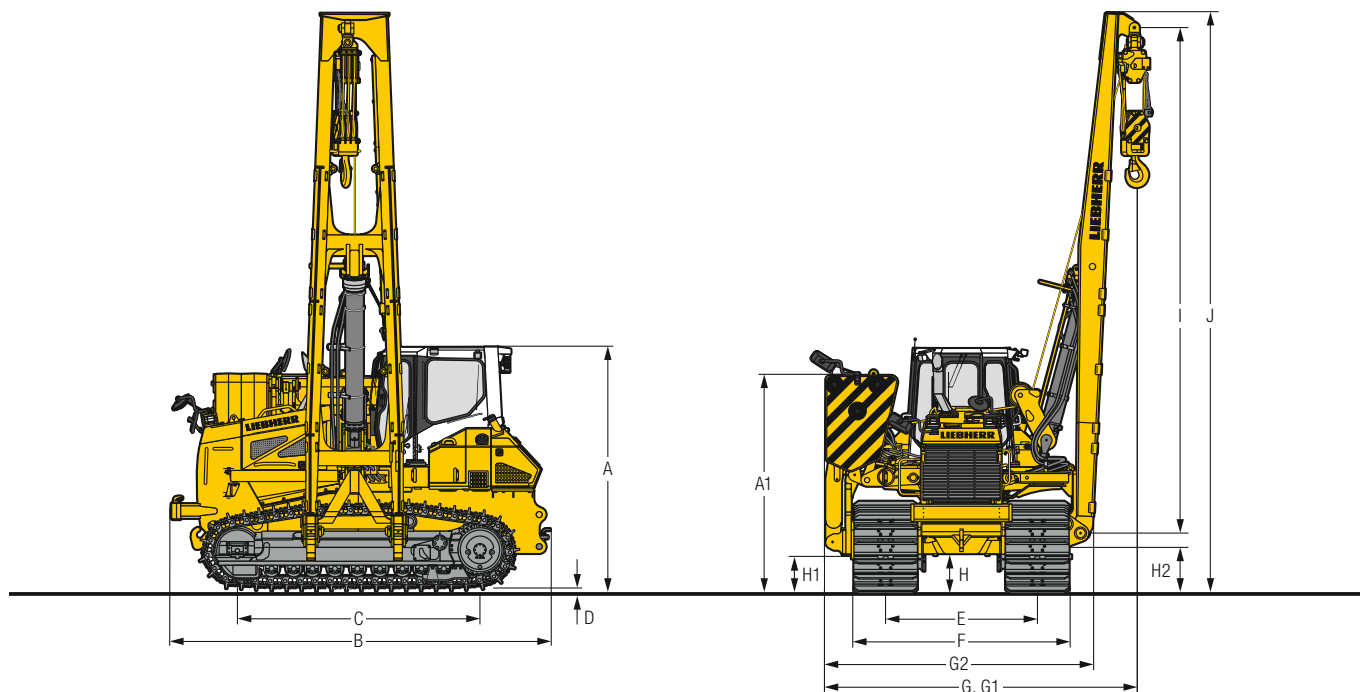
Treuil hydraulique

Treuil	Pompe à huile à débit variable
Frein de sécurité	Un frein multidisques maintient la charge en position
Diamètre du tambour	254 mm
Largeur du tambour	274 mm
Diamètre des joues	610 mm
Diamètre du câble	20 mm
Longueur du câble	80 m
Moufle	à 3 rouleaux
Vitesse au crochet (levage, descente)	0 – 20,0 m/min
Sécurité	Fonction chute libre

Force de traction

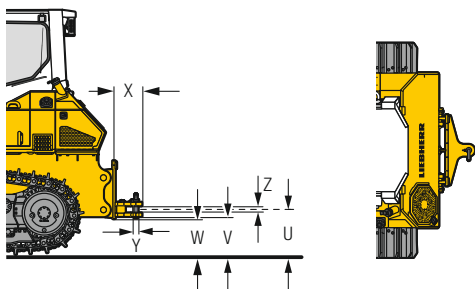
Max.	387 kN
à 1,5 km/h	387 kN
à 3,0 km/h	216 kN
à 6,0 km/h	108 kN
à 9,0 km/h	72 kN

Dimensions et poids



Dimensions

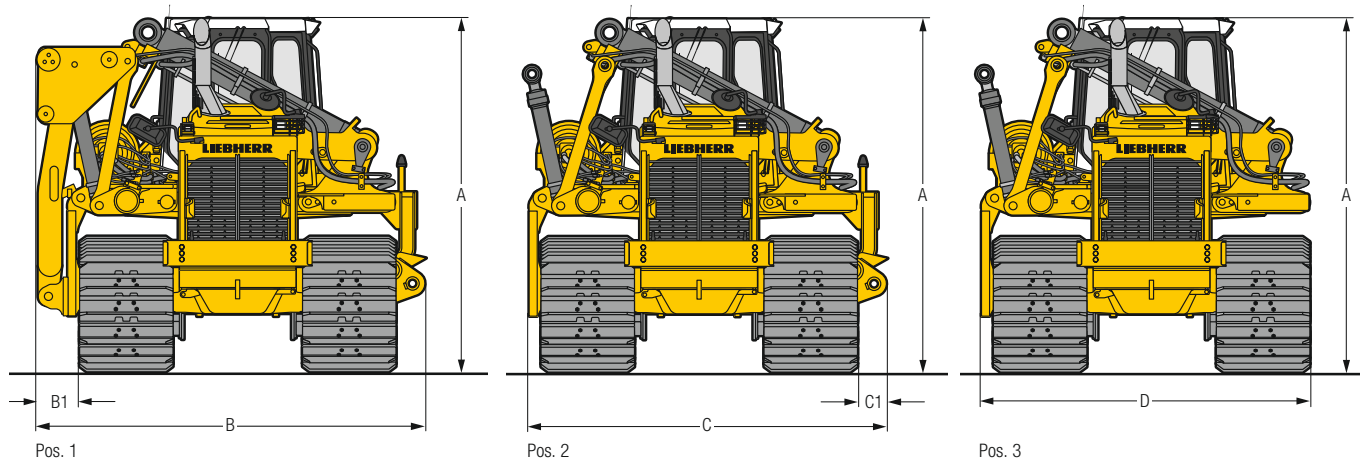
		Standard 7 300 mm	Optionale 8 500 mm
A	Flèche		
	Hauteur sur cabine	mm	3 529
A₁	Hauteur sur contrepoids	mm	3 068
B	Longueur	mm	5 446
C	Distance entre les roues	mm	3 504
D	Hauteur des nervures de tuiles	mm	71
E	Largeur de voie	mm	2 180
F	Largeur de machine sur train de roulement	mm	3 094
G	Largeur (contrepoids replié)	mm	3 785
G₁	Largeur (contrepoids déplié)	mm	5 544
G₂	Largeur (de la console à la flèche)	mm	3 785
H	Garde au sol	mm	501
H₁	Garde au sol sous console	mm	548
H₂	Garde au sol sous flèche	mm	747
I	Longueur de flèche	mm	7 300
J	Hauteur totale	mm	8 281
K	Portée (bord extérieur chaîne au crochet)	mm	1 200
	Poids en ordre de marche	kg	46 050
	Contrepoids sans châssis	kg	9 534
	Contrepoids	kg	12 730
	Poids flèche standard	kg	2 264
			2 497



Chape d'attelage

			fixe
U	Hauteur de chape	mm	576
V	Garde au sol sous chape	mm	474
W	Garde au sol sous fixation	mm	424
X	Déport	mm	435
Y	Diamètre de goujon	mm	60
Z	Ouverture de chape	mm	105
	Poids	kg	460

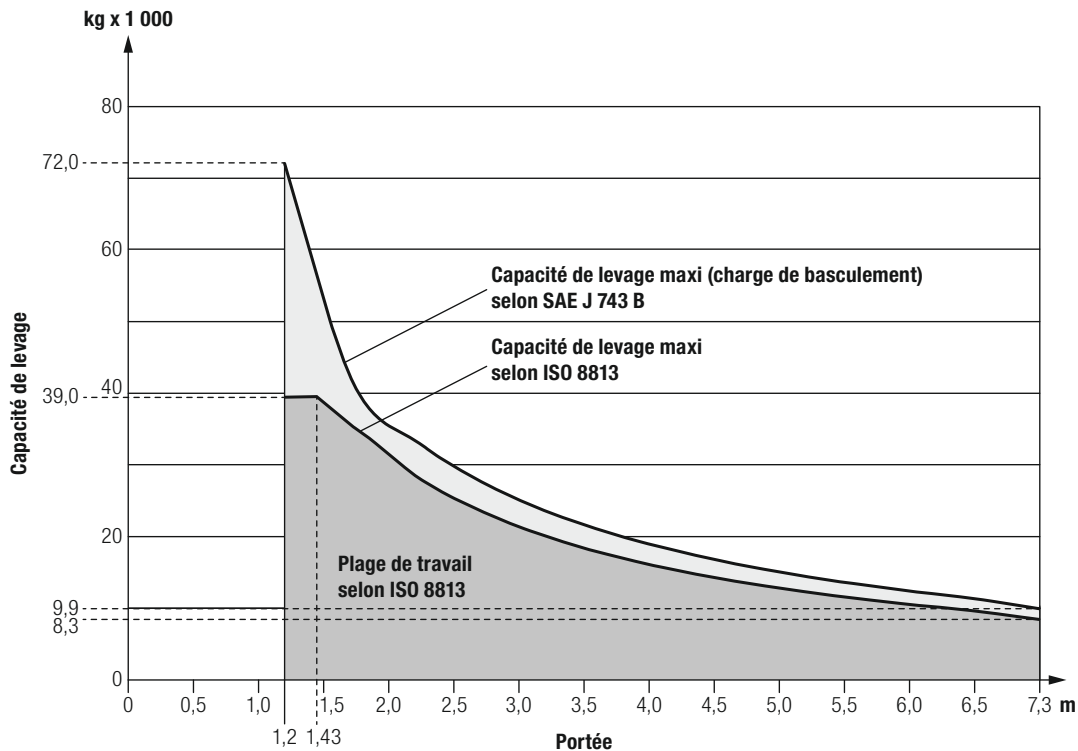
Dimensions et poids de transport



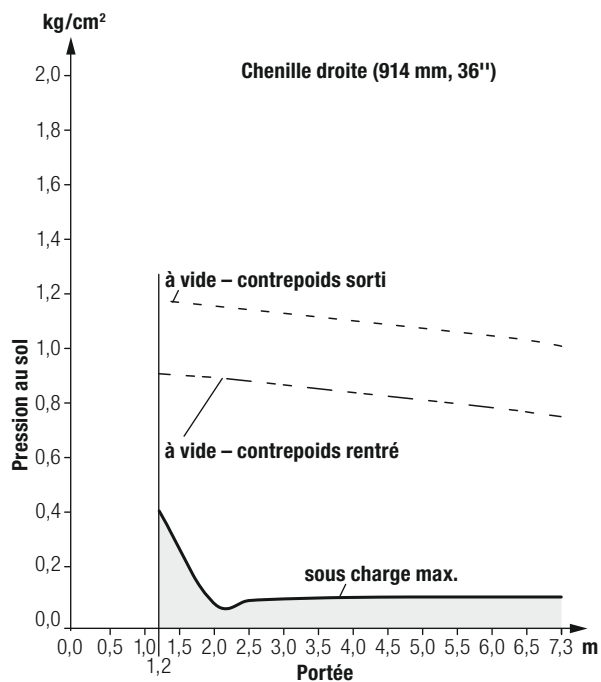
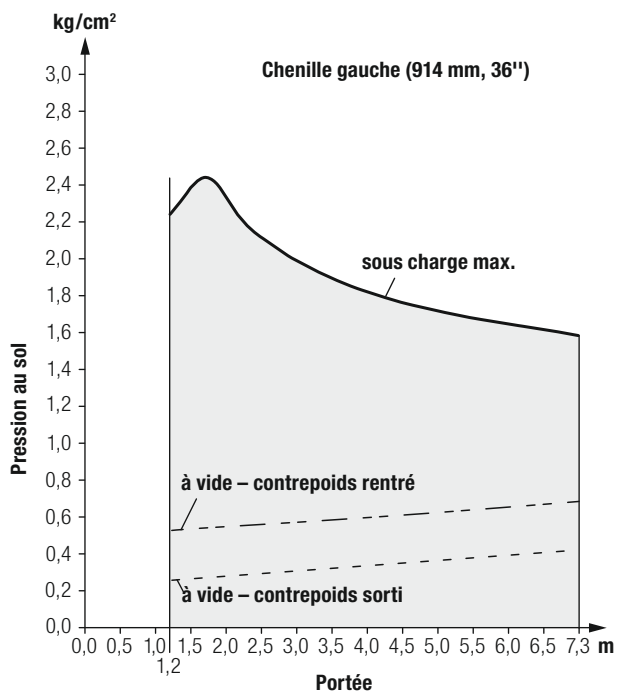
Dimensions de transport

		en position représentée
A	Hauteur totale sur cabine	mm
B	Largeur totale	mm
B₁	Largeur (de la console à la chenille gauche)	mm
	Poids (Pos. 1)	kg
C	Largeur totale	mm
C₁	Largeur (de la console à la chenille droite)	mm
	Poids (Pos. 2)	kg
D	Largeur totale	mm
	Poids (Pos. 3)	kg

Capacité de levage (ISO 8813)



Pression au sol (ISO 8813)



Equipment



Machine de base

Ajustement de la synchronisation du train de roulement	1)
Assistance au démarrage	1)
Bâches de protection	+
Câble de levage	•
Capot moteur en tôle perforée	•
Chauffe-eau avec priorité préchauffage du moteur et plaque chauffante de batterie désactivable	+
Compartment de batteries avec verrou	•
Composants du train de roulement résistants au froid	+
Crochet d'accouplement arrière	•
Évacuation des condensats du réservoir à diesel	•
Extraction automatique des poussières	+
Extraction manuelle des poussières	+
Filtre à air sec, à double garniture avec pré-filtre	•
Interface pour la transmission des données (par ex. J1939)	1)
Isolation du compartiment de batterie	+
LiDAT – Système de transmission de données	+
Limitation du couple de charge	+
Oeillet de fixation avant	•
Oeillet de levage	+
Outils élargi	+
Peinture spéciale multicolore	+
Peinture spéciale unicolore	+
Pompe de remplissage carburant	+
Portes compartiment moteur verrouillables	•
Portes du compartiment moteur en tôle perforée	•
Pré-filtre à air avec extraction automatique des poussières	+
Pré-filtre à carburant grossier, chauffant	+
Pré-séparateur filtre à air Top Air	1)
Protection de radiateur renforcée, avant	•
Protection de radiateur sur charnières, avant	•
Protection du ventilateur	•
Radiateur à mailles larges	•
Remplissage d'huile hydraulique Liebherr Basic 100	+
Remplissage d'huile hydraulique Liebherr HVI	•
Remplissage de fluide de fonctionnement résistant au froid	+
Réservoir d'AdBlue® ²⁾ , verrouillable ²⁾	•
Séparateur d'eau	•
Séparateur d'eau, chauffant	+
Soupape d'éjection de poussière	•
Ventilateur à entraînement hydrostatique	•
Ventilateur arrière sur charnières	•
Ventilateur avant sur charnières	•
Ventilateur réversible manuellement (pour les applications en froid extrême)	1)
Vitrage isolant	+



Transmission

Commande électronique	•
Frein de stationnement automatique	•
Interrupteur d'arrêt d'urgence	•
Limitation de charge électronique	•
Pédale d'approche	1)
Réducteur de translation planétaire	•
Refroidisseur d'huile	•
Régulation de vitesse sur 3 plages	•
Transmission hydrostatique	•



Train de roulement

Axe porteur, en amont	•
Chaînes prélubrifiées	•
Châssis des longerons fermé	•
Galets de roulement à suspension rigide	•
Guide-chaîne central	+
Maillon de fermeture démontable	•
Segments de barbotins boulonnés	•



Cabine de conduite

Accoudoirs à orientation 3D	•
Appui-tête	+
Arceau de sûreté pour transmetteur de l'entraînement hydraulique	1)
Arceau de sûreté pour transmetteur de l'hydraulique de travail	1)
Cabine avec chauffage	1)
Cabine fermée	•
Camera de recul	+
Chauffage à eau chaude	•
Chauffe-eau avec priorité cabine	+
Climatisation	•
Commande par joystick	•
Crochet porte-manteau	•
Éclairage intérieur	•
Écran couleur tactile	•
Essuie-glace pour toutes les vitres et les portes de la cabine, sans vitre latérale droite et sans lucarne de toit	•
Essuie-glaces sur lucarne de toit	1)
Extincteur dans cabine	+
FOPS	1)
Lucarne de toit	•
Pare-soleil avant	+
Pré-équipement radio	+
Prise 12 V	•
Radio	+
Rétroviseur droite et gauche	+
Rétroviseur intérieur	•
Rétroviseur panoramique intérieur pour la marche arrière	•
ROPS intégrée	•
Siège Confort à amortissement pneumatique	+
Siège Premium à amortissement pneumatique	+
Siège Standard à amortissement mécanique	•
Système de basculement de la cabine	•
Ventilation pressurisée	•
Vitrage en verre de sécurité teinté	•
Vitre coulissante droite	+

• = Standard

+ = Option

1) sur demande

2) pour seulement phase IV/Tier 4f



Installation électrique

1 phare de travail halogène latéral à droite sur le treuil à câble	•
2 batteries démarrage à froid	•
2 phares de travail arrière, sur la cabine	•
2 phares de travail halogènes sur le capot du moteur à l'avant	•
3 phares de travail halogènes latéraux à gauche	•
Alternateur 140 A	•
Anti-démarrage électronique	1)
Avertisseur sonore	+
Avertisseur sonore de marche arrière	+
Avertisseur sonore de marche arrière, acoustique et visuel, débranchable	+
Coupe-circuit des batteries mécanique, verrouillable	•
Démarrreur	•
Gyrophare	•
Phares de travail LED	+
Prise 24 V	•



Témoins de contrôle

Affichage niveau de carburant (digital)	•
Affichage plages de vitesses de déplacement	•
Affichage température du fluide de refroidissement du moteur	•
Compteur horaire (digital)	•
Système de surveillance de surcharge	+
Voyant lumineux de contrôle de charge des batteries	•
Voyant lumineux entretien du filtre à air	•
Voyant lumineux entretien du filtre à huile hydraulique	+
Voyant lumineux frein de stationnement	•
Voyant lumineux moteur Diesel	•
Voyant lumineux niveau d'huile dans le réservoir d'huile hydraulique	•
Voyant lumineux pression de gavage de la pompe	•
Voyant lumineux température d'huile du mécanisme d'entraînement	•



Hydraulique de travail

3 blocs de commande	•
3 circuits supplémentaires	+
Accessoire hydraulique pour contrepoids	•
Accessoire hydraulique pour treuil arrière et flèche	•
Commandes hydrauliques	•
Dispositif de sécurité contre la rupture de flexible	•
Filtre de reflux dans le réservoir	•
Pompe à débit variable Load Sensing	•
Surveillance du niveau d'huile dans le réservoir hydraulique	+



Equipments

Contrepoids	•
Contrepoids arrière	+
Dispositif de remorquage fixe avec 2 oeilletons	+
Fin de course de levage	•
Flèche 7 300 mm	•
Flèche 8 500 mm	+
Kit de montage hydraulique pour le fonctionnement d'une génératrice et d'un appareil de « Pipe Facing »	+
Kit de montage hydraulique pour pompe hydraulique pour, par ex., grue	1)
Plaque de fixation pour équipements spécifiques	1)
Protection des arêtes pour flèche	+
Treuil à câble arrière	1)

• = Standard
 + = Option
 1) sur demande

Le montage ou l'ajout de tout équipement ou accessoire provenant d'autres fabricants nécessitent l'accord préalable de la société Liebherr !

Le Groupe Liebherr



Grande gamme de produits

Le Groupe Liebherr est l'un des plus grands constructeurs de machines de travaux publics dans le monde. Les produits et services Liebherr sont axés sur la rentabilité et sont reconnus dans de nombreux autres domaines : réfrigérateurs et congélateurs, équipements pour l'aviation et les chemins de fer, machines-outils ainsi que grues maritimes.

Profit maximal pour le client

Dans tous les secteurs de produits, nous proposons des gammes complètes avec de nombreuses variantes d'équipement. Leur évolution technique et leur qualité reconnue offrent aux clients Liebherr la garantie d'un profit maximum.

Compétence technologique

Afin de répondre au niveau de qualité élevé de ses produits, Liebherr attache beaucoup d'importance à maîtriser en interne les compétences essentielles. C'est pourquoi les composants majeurs sont élaborés et produits par Liebherr ; c'est le cas, par exemple, des systèmes de commande et d'entraînement des machines de travaux publics.

Mondial et indépendant

L'entreprise familiale Liebherr a été fondée en 1949 par Hans Liebherr. Depuis, l'entreprise n'a cessé de croître pour être, aujourd'hui, un groupe de plus de 41 000 collaborateurs travaillant dans plus de 130 sociétés réparties sur les cinq continents. Le groupe est chapeauté par la société Liebherr-International AG dont le siège est à Bulle (Suisse) et dont les détenteurs sont les membres de la famille Liebherr.

www.liebherr.com

Liebherr-Werk Telfs GmbH

Hans Liebherr-Straße 35, A-6410 Telfs
☎ +43 50809 6-100, Fax +43 50809 6-7772
www.liebherr.com, E-Mail: sales.lwt@liebherr.com
www.facebook.com/LiebherrConstruction