

FAST MOVING TECHNOLOGY

STÄUBLI

Gamme RX160

Robots industriels 6 axes



Caractéristiques

MODÈLE	RX160	RX160L	RX160 HD
Charge maximale	30 kg (34 kg sous conditions)	20 kg (28 kg sous conditions)	30 kg (34 kg sous conditions)
Charge nominale	20 kg	14 kg	20 kg
Rayon (entre les axes 1 et 6)	1710 mm	2010 mm	1710 mm
Nombre de degrés de liberté	6	6	6
Répétabilité suivant la norme ISO 9283	± 0,05 mm	± 0,05 mm	± 0,05 mm
Contrôleur Stäubli	CS8C	CS8C	CS8C
Poids	248 kg	250 kg	250 kg

VITESSE MAXIMALE			
Axe 1	200°/s	200°/s	200°/s
Axe 2	200°/s	200°/s	200°/s
Axe 3	255°/s	255°/s	255°/s
Axe 4	315°/s	315°/s	315°/s
Axe 5	360°/s	360°/s	360°/s
Axe 6	870°/s	870°/s	870°/s
Vitesse maximale au centre de gravité de la charge	10,3 m/s	12,3 m/s	10,3 m/s
Inertie maximale axe 5	4 kg.m ²	2,8 kg.m ²	4 kg.m ²
Inertie maximale axe 6	1 kg.m ²	0,7 kg.m ²	1 kg.m ²
Freins	Tous les axes		

ENVELOPPE DE TRAVAIL			
Rayon maxi entre axes 1 et 5 (R. M)	1600 mm	1900 mm	1600 mm
Rayon mini entre axes 1 et 5 (R. m1)	312 mm	462 mm	312 mm
Rayon mini entre axes 2 et 5 (R.m2)	422 mm	463 mm	422 mm
Rayon entre axes 3 et 5 (R.b)	625 mm	925 mm	625 mm

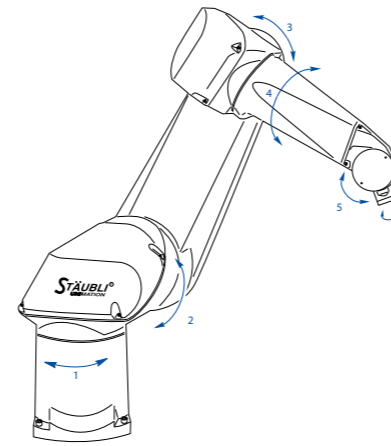
PLAGE DE MOUVEMENT		
Axe 1 (A)	± 160°	± 160°
Axe 2 (B)	± 137,5°	± 137,5°
Axe 3 (C)	± 150°	± 150°
Axe 4 (D)	± 270°	± 270°
Axe 5 (E)	+120°/-105°	± 120°
Axe 6 (F)	± 270° (1)	± 270° (1)

ENVIRONNEMENT D'INSTALLATION	
Température de fonctionnement suivant NF EN 60 204-1	+5°C à +40°C
Humidité suivant NF EN 60 204-1	30% à 95% max. sans condensation
Modes de fixation	Sol/plafond
Version câble sous le pied	•
Version pressurisée	•

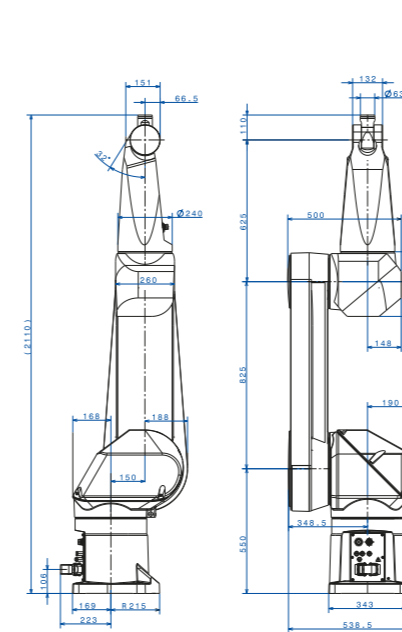
CONNEXIONS AVANT	
Pneumatique	2 électro-distributeurs en option monostable (air comprimé) 1 canalisation relie le pied en ligne directe
Electrique	1 connecteur cylindrique femelle 19 contacts (7 paires torsadées dont 2 blindées, 3 contacts de puissance)
Classe de propreté suivant ISO 14644-1	5
Classe de protection selon EN 60529	IP65 / IP67

VERSIONS MARCHÉS SPÉCIFIQUES			
Version ElectroStatic Discharge (ESD)	•	•	•
Version environnement humide (HE)	•	•	•
Salle blanche classe de propreté 4 (Cleanroom) ISO 14644-1	•	•	•
Version stérile (Stericlean)	•	•	•
Version plasturgie – Euromap 12/67 and SPI interface	•	•	•
Version peinture ATEX (Europe), Factory Mutual ou CCSAus (USA)	•	•	•
Huile alimentaire (Classe NSF H1)	•	•	•

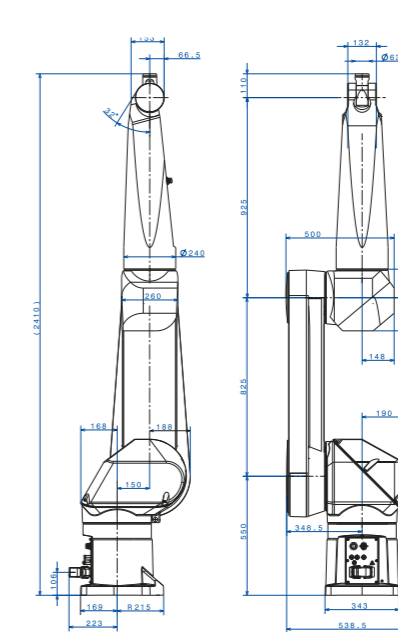
Plage de mouvement



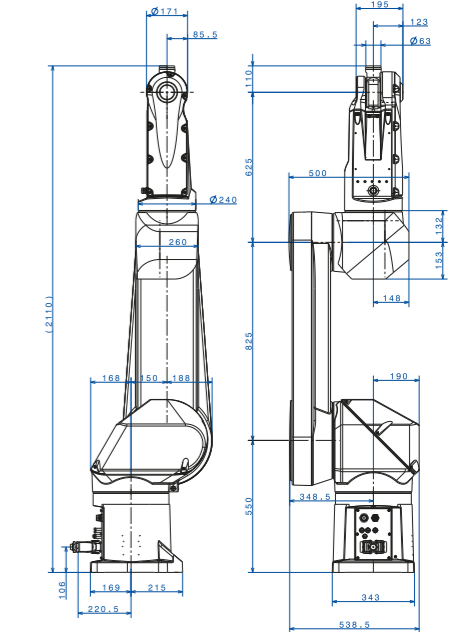
Dimensions RX160



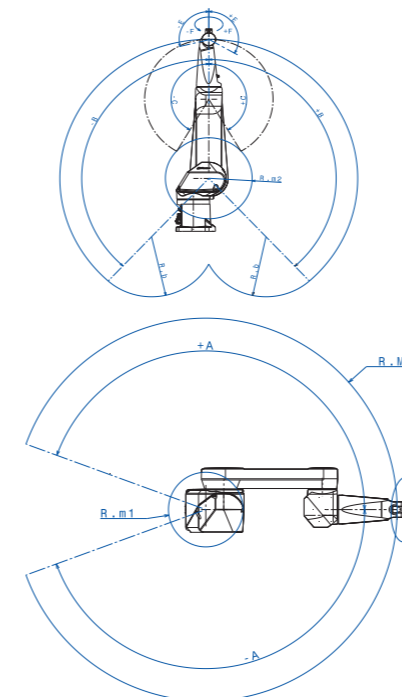
Dimensions RX160L



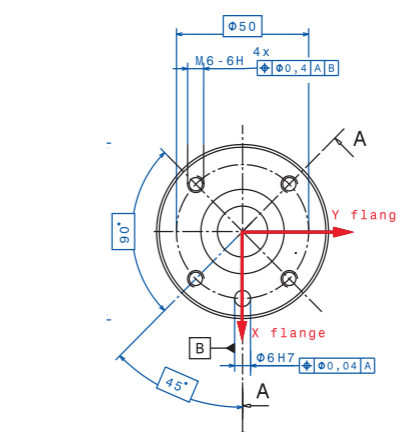
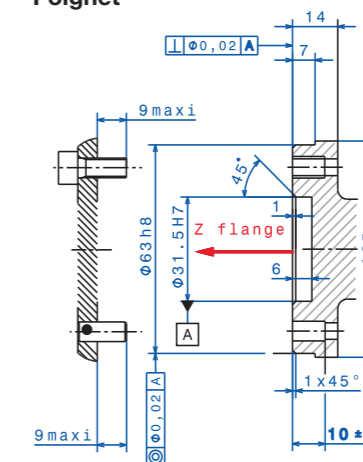
Dimensions RX160 HD



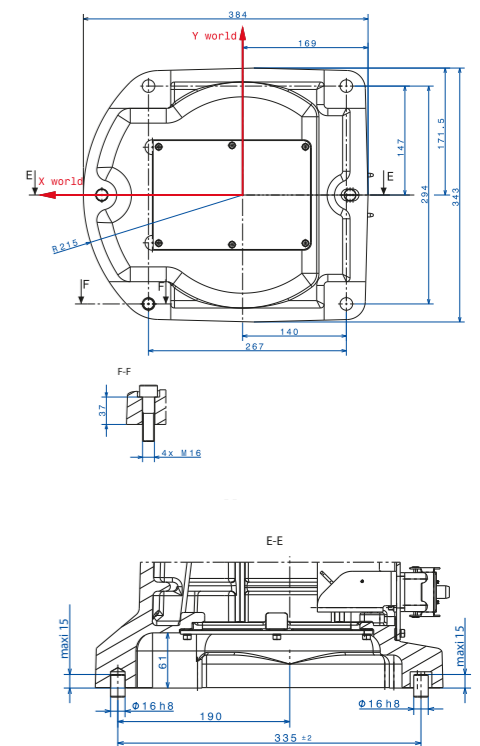
Enveloppe de travail



Poignet



Fixation (hors version câble sous-pied)



(1) Configurable par logiciel jusqu'à ± 18000°.



■ Unités Stäubli ○ Agents

Présence globale du groupe Stäubli

www.staubli.com