

Electrovanne 2/2 avec membrane assistée



Le type 6212 peut être connecté à...



Type 2506

Connecteur

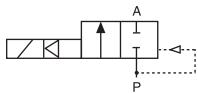


Type 2510

Connecteur ASI

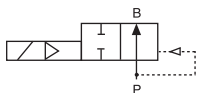
Electrovanne 2/2 avec membrane assistée et pilote 3/2 avec membrane de séparation. Disponible dans les fonctions NF et NO. La membrane de séparation dans le pilote permet une utilisation avec un fluide légèrement agressif. (ex : eau déionisée)

Fonction A



Electrovanne 2 voies, normalement fermée (NF), avec pilote 3 voies à balancier.

Fonction B



Electrovanne 2 voies, normalement ouverte (NO), avec pilote 3 voies à balancier.

- Séparation entre le fluide et le pilote
- Anti-coup de bélier, faible bruit
- Faible consommation électrique
- Corps Inox pour fluide légèrement agressif
- Fonction NF et NO

Caractéristiques techniques

Diamètre	DN 10 - 20 mm
Matériau du corps	Laiton ou Inox 1.4404
Matériau du couvercle et partie interne	PPE/PA (Noryl) Inox1.4404
Corps du pilote	PPS
Matériau des joints	NBR, EPDM, FKM
Fluide	
NBR	Fluide neutre, tel que l'air comprimé, eau, huile hydraulique
EPDM	Fluide sans huile et graisse
FKM	Huile, graisse, acide diluée
Température du fluide	
NBR	0 à +50 °C
EPDM	-10 à +50 °C
FKM	0 à +50 °C
Température ambiante	Jusqu'à +55 °C
Tension de service/ Consommation électrique	24 V/DC (3,4 W), pour AC, utilisé connecteur avec redresseur ; 110-120 V/UC (4 W), 230-240 V/UC (4 W) (sur demande)
Tolérance de tension	±10 %
Facteur de marche	100% marche continue (avec 24V/DC) 40%, 20 min. cycle intermittent (avec 110-120 V/UC, 230-240 V/UC)
Raccordement électrique	
Connecteur selon DIN EN 175301-803 C (précédemment DIN 43650)	Connecteur sur le côté en 24 V/DC Connecteur sur le dessus pour 110/230 V/UC (voir dimensions page 4)
Connecteur	Types 2506 et 2510 (voir Accessoires)
Classe de protection	IP 65 avec connecteur
Montage	Position indifférente, de préférence avec le système magnétique vers le haut
Temps de commutation	
Ouverture	0.1 jusqu'à 0.5 s
Fermeture	0.2 jusqu'à 2.2 s

Matériaux

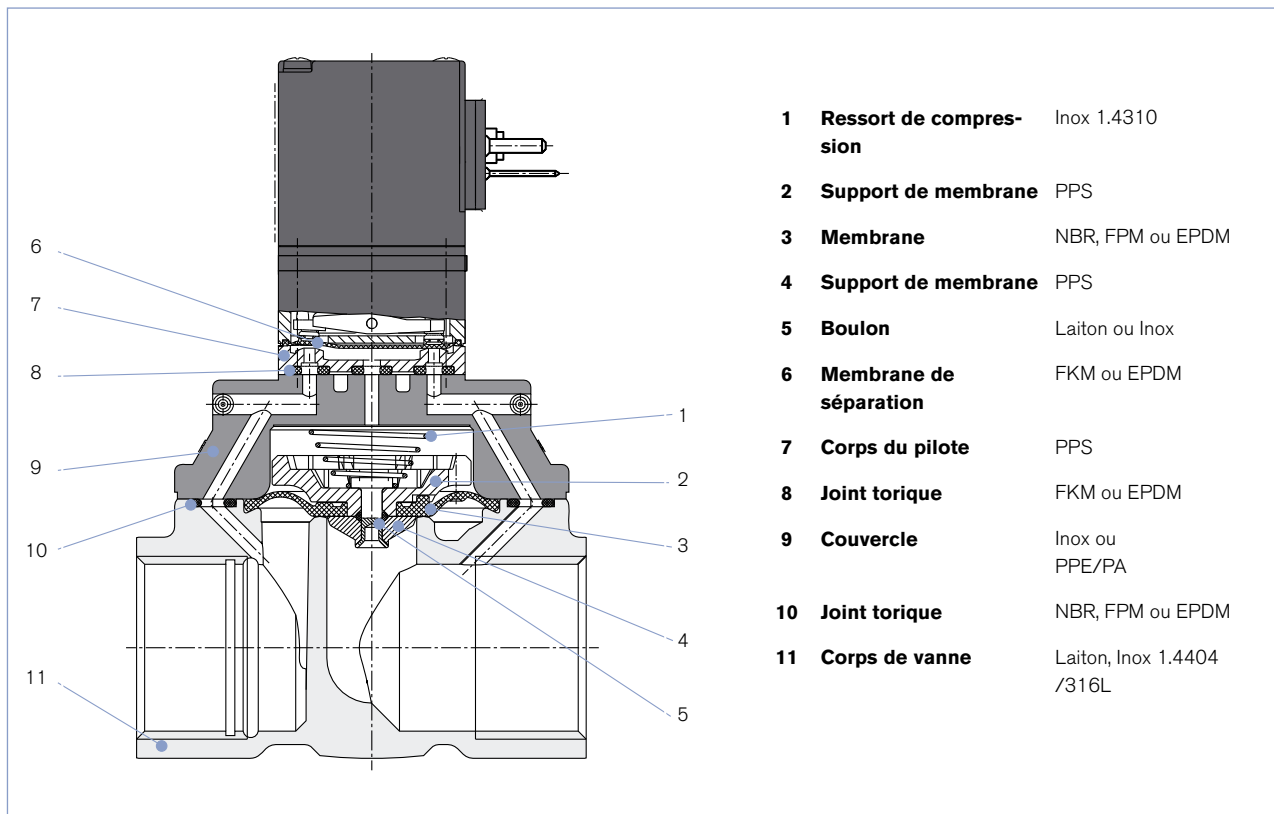
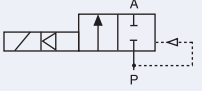
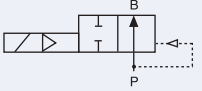
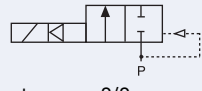
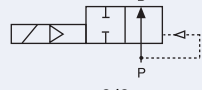


Tableau de commande pour les électrovannes (Autres versions sur demande)

Connecteur non inclus dans la livraison. A commander séparément. (voir accessoires)

Fonction	Gamme de pression [bar]	Diamètre [mm]	Poids [kg]	Raccordement	Valeur kv eau [m ³ /h]	Tension/ Fréquence [V/Hz]	Code Ident. Couverture PPE/PA Joint NBR	Code Ident. Couverture PPE/PA Joint FKM	Code Ident. Couverture PPE/PA Joint EPDM
Electrovanne avec corps Laiton ; Matériau du couvercle PPE/PA (Noryl) ; différents matériaux de joints									
 <p>Electrovanne 2/2 Normalement fermée</p>	0.2 - 10 *	10	0.31	G 3/8	1.9	024/DC	138 930	138 933	138 936
				G 1/2	1.9	024/DC	138 943	138 946	138 949
		13	0.44	G 1/2	3.6	024/DC	138 956	138 959	138 962
				G 3/4	3.6	024/DC	138 968	138 971	138 974
				G 3/4	8.3	024/DC	138 980	138 983	138 986
				G 1	8.3	024/DC	138 992	138 995	138 998
 <p>Electrovanne 2/2, Normalement ouverte</p>	0.2 - 6 *	10	0.31	G 3/8	1.9	024/DC	139 602	139 605	139 608
				G 1/2	1.9	024/DC	139 612	139 615	139 618
		13	0.44	G 1/2	3.6	024/DC	139 622	139 625	139 628
				G 3/4	3.6	024/DC	139 632	139 635	139 638
				G 3/4	8.3	024/DC	139 642	139 645	139 648
				G 1	8.3	024/DC	139 652	139 655	139 658

Fonction	Gamme de pression [bar]	Diamètre [mm]	Poids [kg]	Raccordement	Valeur kv eau [m ³ /h]	Tension/ Fréquence [V/Hz]	Code Ident. Couverture PPE/PA Joint NBR	Code Ident. Couverture Inox Joint FKM	Code Ident. couvercle Inox Joint EPDM
Electrovanne avec corps Inox ; différents matériaux de couvercles et joints									
 <p>Electrovanne 2/2 Normalement fermée</p>	0.2 - 10 *	10	0.31	G 3/8	1.9	024/DC	140 693	139 578	140 669
				G 1/2	1.9	024/DC	140 696	139 582	140 673
		13	0.44	G 1/2	3.6	024/DC	140 699	139 586	140 677
				G 3/4	3.6	024/DC	140 702	139 590	140 681
				G 3/4	8.3	024/DC	140 705	139 594	140 685
				G 1	8.3	024/DC	140 708	139 598	140 689
 <p>Electrovanne 2/2 Normalement ouverte</p>	0.2 - 6 *	10	0.31	G 3/8	1.9	024/DC	140 735	139 662	140 711
				G 1/2	1.9	024/DC	140 738	139 666	140 715
		13	0.44	G 1/2	3.6	024/DC	140 741	139 670	140 719
				G 3/4	3.6	024/DC	140 744	139 674	140 723
				G 3/4	8.3	024/DC	140 748	139 678	140 727
				G 1	8.3	024/DC	140 751	139 682	140 731

* Une pression différentielle de 0.5 bar est nécessaire pour une ouverture complète.

Sur demande : bobine 110-120 V et 230-240 V avec un redresseur et un varistor intégrés. Elle est donc utilisable avec des tensions alternatives ou continues. Pour cette version, veuillez uniquement utiliser le connecteur sans électronique.

i Autres versions sur demande



Tension

Tension hors standard, 110-120 V, 230-240 V



Agréments

Agréments UR/ CSA

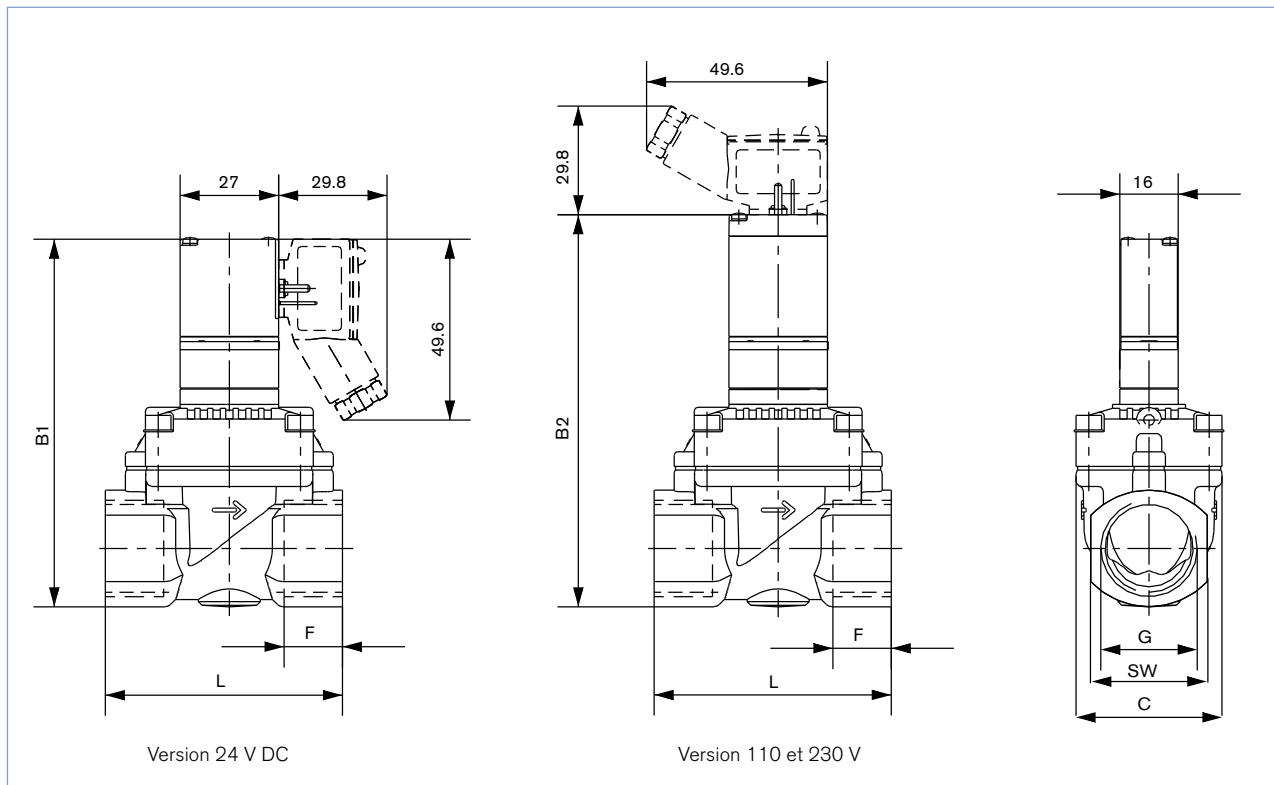
Tableau de commande pour les Accessoires - Connecteur selon DIN EN175301-803 (précédement DIN 43650) Forme C

La livraison du connecteur inclue joint plat et vis de fixation. Autres versions avec électronique, voir fiche technique Type 2506.

Electron-ique	Tension	Code Ident. Type 2506
Sans électronique (standard)	0 - 250 V DC	008 353
Avec LED	12 - 24 V DC	008 402
Avec LED et varistor	12 - 24 V DC	008 408
Avec redresseur, LED et varistor	12 - 24 V AC/DC	008 354
Autres versions	Voir fiche technique Type 2506	



Dimensions [mm]



Connecteur sur le côté			Connecteur sur le dessus				
DN	G	B1	B2	C	F	L	SW
10	G 3/8	94.5	101	32	12	55	27
10	G 1/2	94.5	101	32	14	55	27
13	G 1/2	100.0	106.5	40	14	65	32
13	G 3/4	100.0	106.5	40	16	65	32
20	G 3/4	114.5	121	60	16	100	41
20	G 1	114.5	121	60	18	100	41

Pour trouver l'agence Bürkert la plus proche, cliquer sur la boîte →

www.burkert.com

Pour toute autre application, veuillez nous consulter.

Sous réserve de modifications techniques sans préavis.
Christian Bürkert GmbH & Co. KG

0808/2_FRfr_00438448