

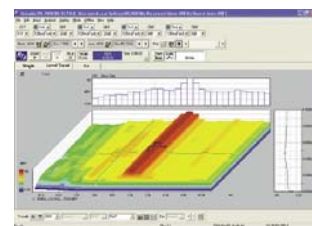
Analyseur de spectre/ enregistreur 4 ou 8 voies **CF-3600/CF-3800**

ViaXys 
Vibrations, Acoustique et Systèmes



Caractéristiques générales

- ↳ **Système 4 voies (CF-3600) ou 8 voies (CF-3800) tout en un enregistreur et analyseur**
- ↳ **1 Sortie pour génération de signaux**
- ↳ **Ecran 15" tactile couleur**
- ↳ **Télécommande fournie en standard**
- ↳ **Fonctionnement en AC, DC ou batterie interne**
- ↳ **Batterie interne garantissant l'intégralité des données en cas de coupure de courant**
- ↳ **Aucun ventilateur venant perturber les mesures acoustiques**
- ↳ **Convertisseurs 24 bit $\Sigma\Delta$**
- ↳ **Echantillonnage maximum de 101,4 kHz par voies**
- ↳ **Analyses spectrales de 4 mHz à 40 kHz.**
- ↳ **Enregistrements longue durée (87 minutes pour 4 voies à 40 kHz)**
- ↳ **Fonctions avancées de traitement du signal: analyse FFT, analyse en octave, analyse d'ordre.**
- ↳ **Logiciels dédiés : Puissance et Intensité acoustique, Analyse Modale**
- ↳ **Evolutif de 4 à 8 voies**



Analyseur de spectre/ enregistreur 4 ou 8 voies **CF-3600/CF-3800**



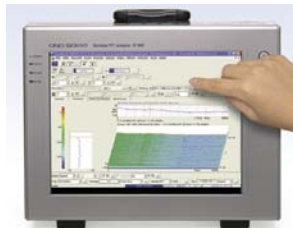
Ergonomie



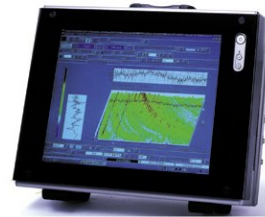
Boutons de commande



Télécommande avec fonctions raccourcis



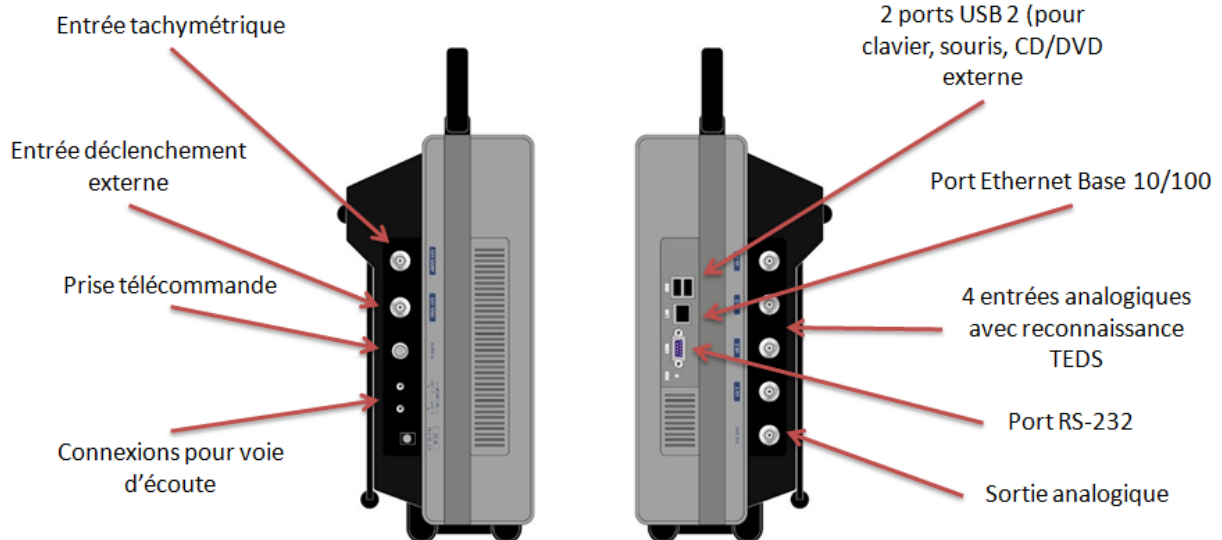
Ecran tactile



Protection écran



Connectivité



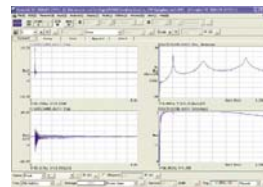
Analyseur de spectre/ enregistreur 4 ou 8 voies **CF-3600/CF-3800**



Fonctionnalités logicielles

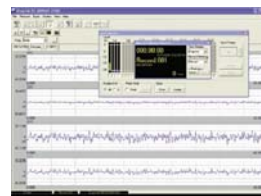
↳ Analyse en bandes fines (standard)

- Bande passante : 40 kHz
- Résolution : 6 400 lignes
- Fonction zoom
- Pondération : Hanning, Rectangulaire, Force, Exponentiel et configurable sur mesure
- Acquisition de fonction de transfert et calcul de cohérence

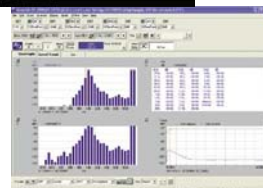


↳ Enregistrement et export de fichiers (standard)

- Format .wav, .txt, DaDisp, Matlab, .uff

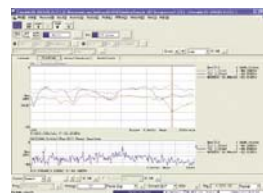


↳ Analyse en Octave et 1/3 d'Octaves (option DS-0223)



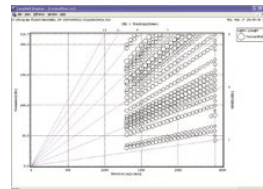
↳ Analyses en ordres (option DS-0222)

- Suivi de ratio constant
- Suivi de bandes constantes
- Suivi de la phase



↳ Représentation sous forme de diagramme de Campbell (option DS-0244)

- Abscisse : rpm
- Ordonnées : fréquences
- Lignes inclinées : ordres
- Diamètres des cercles : proportionnels aux amplitudes



Analyseur de spectre/ enregistreur 4 ou 8 voies **CF-3600/CF-3800**



Logiciels dédiés

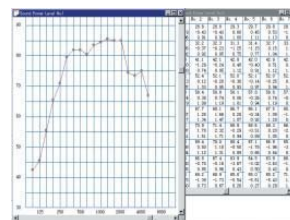
↳ *Intensité acoustique (option DS-0226)*

- *Représentation 3D possible avec sonde tri-dimensionnelle*
- *Représentation de contours*
- *Vecteur intensité*

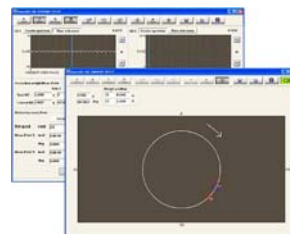


↳ *Puissance acoustique (option DS-0231)*

- *Conforme aux normes ISO 3741 à 3748*

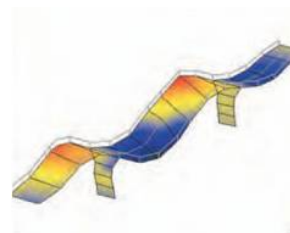


↳ *Equilibrage 2 plans (option DS-0227)*



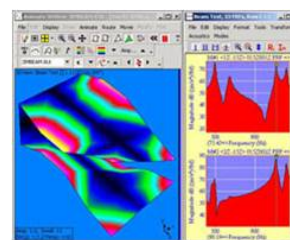
↳ *Observation de déformées opérationnelles (option ME-ODS)*

- *Edition de géométrie*
- *Observation à l'aide des signaux*
- *Observation à l'aide des FRF*



↳ *Analyse modale (option ME-MOD)*

- *Suivi de ratio constant*
- *Suivi de bandes constantes*
- *Suivi de la phase*



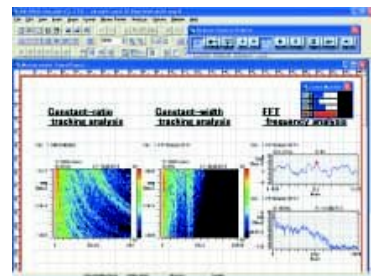
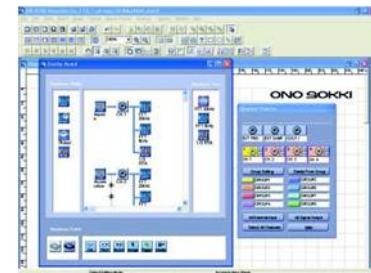
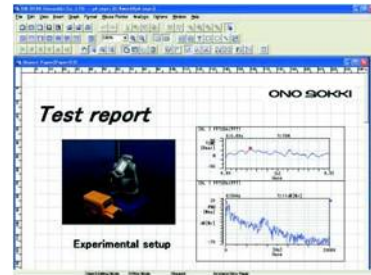
Analyseur de spectre/ enregistreur 4 ou 8 voies **CF-3600/CF-3800**



Outils logiciels complémentaires

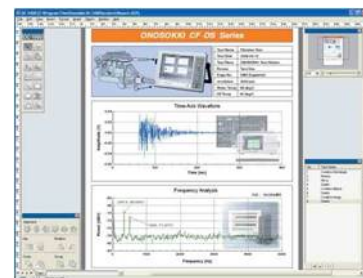
↳ **XN-8000**

- *Outil dédié au post-traitement de données issues des analyseurs CF-7200, CF-3600 et DS-2000*
- *Concept de mesures intégrées à un rapport*
- *Outil avancés de création de rapports*
- *Visualisation schématisée des analyses à réaliser*
- *Pilotage des mesures depuis le rapport*
- *Edition de rapport sitôt la mesure terminée*
- *Visionneuse disponible sans frais*
- *Analyse en bandes fines*
- *Analyse en Octave*
- *Analyse en Ordres*



↳ **OC-1000**

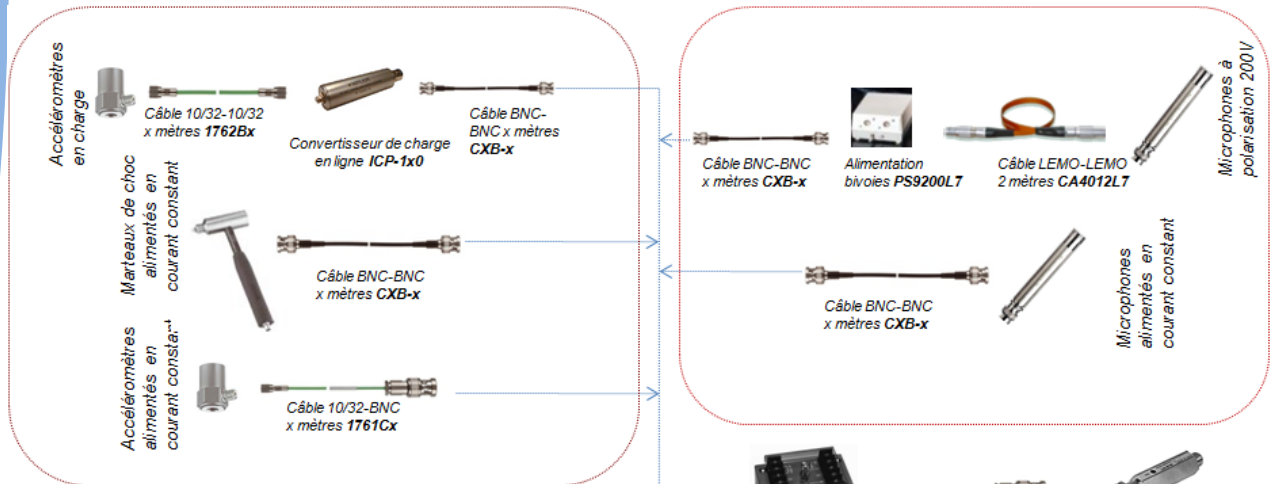
- *Outil de création de graphiques*
- *Outil d'édition de rapports*



Analyseur de spectre/ enregistreur 4 ou 8 voies **CF-3600/CF-3800**



Configurations matérielles



Standard

- Kit batterie DS-0292
- Malette de transport souple CC-0025
- Convertisseur AC/DC
- Télécommande DS-0295
- Analyseur/enregistreur
4 voies **CF-3600**
8 voies **CF-3800**
- Analyse FFT, Enregistrement et export de fichiers DS-0221, DS-0250 et DS-0251
- Manuel d'utilisation papier

Optionnel






- Malette de transport rigide CC-0036
- Sortie analogique CC-0371
- Vibromètre laser LV-1710/1720
- Tachymètre optique avec câble LG-916
- Câble pour tachymètre MX-705
- Alimentation pour tachymètre PS-012
- Calibreur Classe 1 NC-74
- Calibreur vibration VE-10



Analyseur de spectre/ enregistreur 4 ou 8 voies **CF-3600/CF-3800**












Microphones recommandés

Microphones	Unité	RG-50	MI-17	UC-52	UC-53A	UC-59
Aspect						
Mode		Pression		Champ libre		
Diamètre		1/4"		1/2"		
Type		Classe 2	Classe 1	Classe 2	Classe 1	
Allimentation courant	mA	2 - 6		2 - 20	2 - 20	2 - 20
Sensibilité	mV/Pa	50		22	40	45
Gamme de mesures	dB	26 - 130		24 - 150	20 - 151	18 - 151
Bande passante	Hz	20 - 20k		20 - 8k	10 - 20k	10 - 20k
Température	°C	-10 - 50		-20 - 80		
Connecteur		BNC		BNC		
Préamplificateur		Intégré		NH-22		






Accéléromètres recommandés

Accéléromètres	Unité	8778A	8730A	8636C	8776A	8702B	8763A	8690C	8762A	8766A50
Aspect										
Application		Ultra miniature	Miniature	Modal	Modal haute fréquence	Usage général	Miniature haute fréquence	Modal	Haute sensibilité	Usage général
Mode		Voltage	Voltage	Voltage	Voltage	Voltage	Voltage	Voltage	Voltage	Voltage
Type		Monoaxial	Monoaxial	Monoaxial	Monoaxial	Monoaxial	Triaxial	Triaxial	Triaxial	Triaxial
Sensibilité	mV/g	10	10	100/500/1k	100	50/100/200	10	100/500/1k	100/500/1k	100
Gamme de mesures	+/- g	500	500	50/10/5	50	100/50/25	500	50/10/5	50/10/5	50
Bande passante (5%)	Hz	2 à 9 k	2 à 10 k	1 à 6 k	1 à 10 k	0,5 à 10 k	1 à 12k	1-6 k	0,5-6 k	0,5-5 k
Poids	gramme	0,29	1,9	5,5	4,5	8,7	3,3	11,2	23	16
Connecteur		10-32	10-32	10-32	10-32	10-32	4 broches	4 broches	4 broches	4 broches
Température	°C	-54 à 121	-54 à 121	0 à 65	-54 à 121	-54 à 100	-54 à 121	0 à 65	-40 à 80	-55 à 121
Montage		collé	filet 5-40	trou 5-40	collé	trou 10-32	trou 5-40	collé	trou 10-32	trou 6-32



Marteaux recommandés

Marteaux		9724A2000	9726A5000	9728A20000
	Unité			
Mode		Voltage	Voltage	Voltage
Sensibilité	mV/N	2	0,2	0,2
Gamme de mesures	N	2000	5 000	20 000
Bande passante (-10 dB)	kHz	6,6	5	1
Poids tête	gramme	250	500	1 500
Masse extension	gramme	125	250	760
Connecteur		BNC	BNC	BNC
Emboutis fournis		6	6	3

Analyseur de spectre/ enregistreur 4 ou 8 voies **CF-3600/CF-3800**

ViaXys 
Vibrations, Acoustique et Systèmes



Spécifications détaillées

Unité centrale avec écran tactile	
Processeur	533 MHz
Mémoire	256 Mo
Disque dur	30 GB. Flash disque (4 GB) optionnel.
Réseau	10BASE/100BASE-TX
Ecran	LCD 15" XGA 1024 x 768 pixels
Connectique	2 ports USB 2.0
Système d'exploitation	Microsoft® Windows® XP Professional
Mesures	
FFT temps réel	40 kHz/4 ou 8 voies
Voies d'entrée	4 ou 8 voies
Entrée déclenchement	1 voie, AC/DC, ± 0.5 to ± 10 V
	0 to 85 kHz $\pm 10\%$ (3 dB, avec filtre passe bande)
	Top/tour: 0.5 à 1024
Signaux d'entrée	
Nombre de voies	4 ou 8
Connexion	BNC
Configuration	Single ended
Impédance	1 M Ω \pm 0.5%, moins de 100 pF
Couplage	DC ou AC (atténuation de 3 dB à 0.55 Hz)
Alimentation capteur	2 mA/4 mA
Filtrage analogique	A, B et C
Gamme d'entrée	-40 to 20 dBVrms (par pas de 10 dB)
Protection survolage	70 V rms AC pendant 1 minute (50 Hz)
Gamme de fréquence	de 0 à 40 kHz
Echantillonnage	32, 44.1, 48, 51.2, 64, 102.4 kHz etc.
Précision en fréquence	< \pm 50 ppm
Convertisseur A/D	24 bit $\Delta\Sigma$ avec filtrage anti repliement
Gamme dynamique	100 dB
Précision pleine échelle	< ± 0.1 dB (à 1kHz)
Diaphonie	< 90 dB (à 1 kHz)
Précision d'amplitude entre voies	< ± 0.3 dB
Précision de phase entre voies	< 0.5 ° (DC à 20 Hz)
	< 1 ° (20 à 40 kHz)

Analyseur de spectre/ enregistreur 4 ou 8 voies **CF-3600/CF-3800**



viaXys 
Vibrations, Acoustique et Systèmes

Signaux de sortie	
Nombre de voies	1
Connection	BNC
Impédance	50 Ω \pm 10%
Amplitude	\pm 10 mv to \pm 10 V
Gamme de fréquence	de 0 à 40 kHz
Taux de conversion	32, 44.1, 48, 51.2, 102.4 kHz etc.
Convertisseur D/A	20 bit $\Delta\Sigma$
Type de signaux	Sinus, sinus balayé, aléatoire, pseudo-aléatoire, impulsion, bruit dans bande d'octave, bruit rose, sortie de données enregistrées
FFT analysis length	64/128/256/512/1024/2048/4096
Voltage amplitude accuracy	Less than \pm 0.5 dB
Octave band filter	6th Butterworth (1/1, 1/3 octave)
Bruit dans bande d'octave	15 bandes d'octave (de 1 Hz à 16 kHz) ou 47 bandes de 1/3
Pink filter	Filtrage analogue -3 dB/OCT \pm 1.0 dB (de 20 Hz à 20 kHz)
Mode	Continu/salves simples/salves continues

Spécifications générales	
Dimensions	410(W) x 314(H) x 150 (D) mm
Alimentation	19 VDC \pm 5%
Consommation	Approx. 70 VA (avec adaptateur 100 VAC/DC)
Température d'opération	de 5 à 40 (0 à 40°C si le disque optionnel est intégré à l'unité)
Storage temperature	de 10 à 60°C
Poids	Approx. 10 kg
Ventilateur	Aucun
Protection contre saut	Batterie Lithium Ion fournie en standard. Autonomie 20 minutes

Spécifications adaptateur AC/DC	
Entrée	de 100 à 240 VAC
Fréquence	de 50 à 60 Hz
Sortie	19 VDC
Output current	4 A

Spécifications télécommande	
Dimensions	45(W) x 25(H) x 117(D) mm
Nombre de boutons	5 (START/STOP/F1/F2/F3) F1/F2/F3 à définir
LED	5, sur tous les boutons

viaXys



76, La Rivière
45 490 SCEAUX DU GATINAIS



02 38 87 45 35



02 38 87 41 33



info@viaxys.com



www.viaxys.com