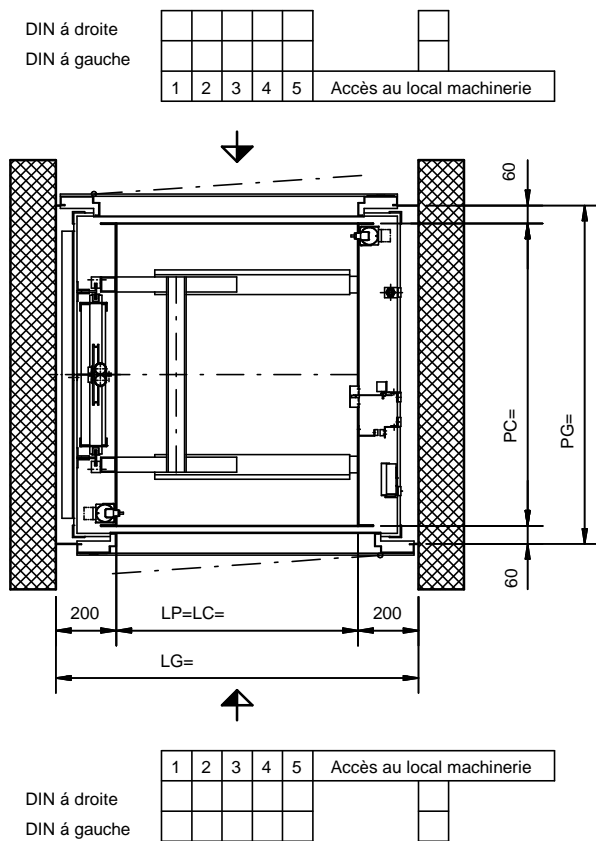
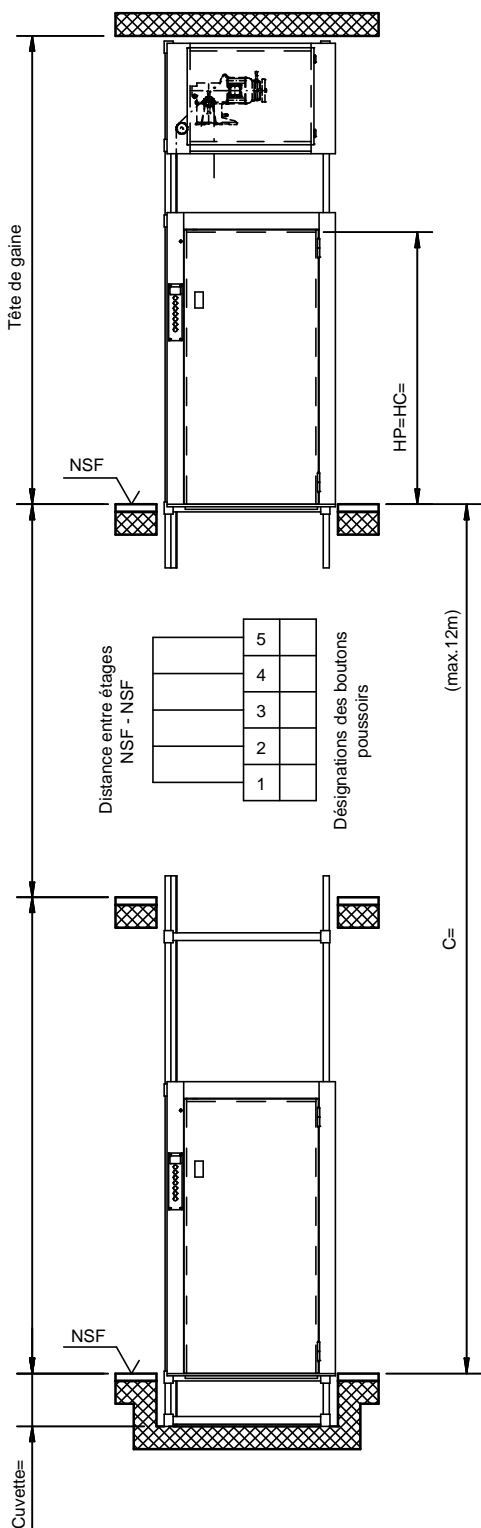


1) Seulement pour planification. Pour commande utilisez les dessins mentionnés ci-dessous



Portes dessinés en "DIN droite"

Sous réserve de changements, cotes en mm.

La gaine doit être rectangulaire et perpendiculaire. Les tolérances max. de l'axe verticale +20 mm. Toutes les dimensions sont des cotes minimales.

Q	v	BKG	Dessin	Dimensions de la cabine					Hauteur du dernier niveau	Profondeur de cuvette min.
				LC= min. max.	PC= min. max.	Dim. échelon.	HC= min. max.	Dim. échelon.		
300	0,15	300.15/43F	5-64310-0003	600 1000	800 1000		1300 2000		HP+1350	170
No d'Article				Edition			Créateur			
5-60002-0255				08/2009						