



## **PAMAS SBSS WG**

# Compteur de particules pour fluides hydrauliques Eau-Glycol

**Appareil laboratoire pour échantillonnage à partir d'un récipient**  
**Système de comptage particulaire pour Eau/Glycol**

**Applications:**

- Fluides hydrauliques Eau/Glycol
- « Christmas trees »
- « Hydraulic Power Units » (unités d'alimentation hydrauliques)
- « Subsea umbilicals » (câbles ombilicaux sous-marins)
- Accumulateurs hydrauliques
- Valves et systèmes de contrôle

L'appareil laboratoire PAMAS SBSS WG se prête à l'analyse des fluides hydrauliques à base Eau-Glycol et est compatible avec plusieurs fluides comprenant:

- MacDermid Oceanic HW 540, 443, 443R, etc.
- Castrol Transaqua
- Pelagic 100
- Aqualink 325-F Houghton
- Aqualink HT804F
- Aqualink 300-F

La cellule volumétrique PAMAS garantit des résultats précis, de bonnes résolutions et les meilleures informations statistiques.

- 1 µm de sensibilité selon ISO 4402
- 4 µm(c) de sensibilité selon ISO 11171
- 1 µm de sensibilité selon ISO 21501

## Débit constant et contrôle exact du volume de l'échantillonnage

Le **PAMAS SBSS WG** est conçu pour tester les fluides hydrauliques eau/glycol dans l'industrie « off shore » pétrolière et gaz. C'est un appareil pour les ateliers laboratoires, simple d'utilisation et produisant des résultats rapides et précis. Idéal pour les applications où la fréquence des tests est élevée (ateliers avec plusieurs bans de conditionnement).

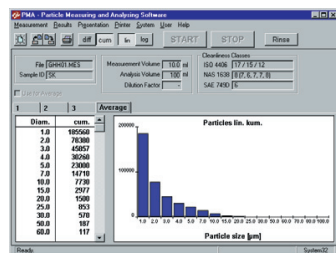
Le **PAMAS SBSS WG** utilise le principe d'extinction de la lumière par blocage, système conçu et testé pour l'exigence des stations « off shore ». La pression et le vide peuvent être sélectionnés durant la procédure de test et appliqués à l'échantillon pour supprimer les bulles d'air communes à l'eau/glycol qui proviennent des équipements de rinçage.

Le **PAMAS SBSS WG** est compatible pour les différents fluides eau/glycol et peut facilement être utilisé pour tester des échantillons d'autres fluides en alternance sans perte de temps. Connu pour sa robustesse et sa fiabilité, le **PAMAS SBSS WG** est autonome avec une imprimante intégrée pour produire les résultats là où ils sont nécessaires. Grâce à son interface simple et intuitive, le **PAMAS SBSS WG** produira des résultats rapides selon les normes telles que NAS1638, SAE AS 4059 et ISO 4406.

Le logiciel PAMAS PMA est fourni avec le **PAMAS SBSS WG**: il permet d'obtenir des résultats sous un format numérique et pilotera l'équipement à partir du système informatique.

### Contrôle de l'appareil avec le programme PAMAS PMA

- Programme de stockage et documentation lisible
- Grande flexibilité pour créer différentes procédures de test
- Impression des paramètres, de la présentation graphique et numérique de tous les échantillons et des principales classes de propreté



Le programme PAMAS PMA permet la télécommande complète et la sauvegarde des données en code ASCII.

### Classification selon les standards

Classification du nombre et de la taille des particules selon des standards nationaux et internationaux comme ISO 4406, SAE AS 4059, NAS 1638, GOST 17216 et GJB 420.

### Étalonnage des cellules

Les compteurs de particules automatiques sont étalonnés suivant les standards d'étalonnage internationaux certifiés par NIST (National Institute of Standards and Technology). Plusieurs étalonnages sont possibles pour un même appareil.

### PAMAS SBSS WG

- Évacuation automatique de l'échantillon
- Possibilité de déterminer 16 dimensions de particules différentes (32 dimensions en option)
- Programmation des tailles grâce au convertisseur Digitale/Analogique
- Échantillonnage pneumatique avec pression jusque 10 bar
- Dimensions de l'échantillon: diamètre maximal: 7 cm hauteur maximale: 18 cm
- Volume d'analyse: 1 à 1000 ml
- Contrôle et débit précis du volume de l'échantillon grâce à un moteur pas à pas lié à la seringue

### Données techniques

#### Compteur :

- 8, 16 ou 32 canaux, convertisseur D/A
- Écran graphique LC 320x240 pixels de résolution
- Imprimante thermique 32 colonnes
- Transfert de données: code ASCII 8 bits via port RS 232
- Alimentation: 100 V, 120 V, 220 V, 240 V AC (50-60 Hz)

#### Volumetrische Sensoren:

##### PAMAS HCB-LD-50/50

Gamme de mesure:  
1-200 µm (ISO 21501-3)  
1-400 µm: option sur demande  
1-100 µm (ISO 4402)  
4-70 µm(c) (ISO 11171)  
Concentration maximale:  
24.000 P/ml\* à 25 ml/min\*\*

##### PAMAS HCB-LD-25/25

Gamme de mesure:  
1-200 µm (ISO 21501-3)  
1-100 µm (ISO 4402)  
4-70 µm(c) (ISO 11171)  
Concentration maximale:  
120.000 P/ml\* à 25 ml/min\*\*

#### Taille:

400 mm x 300 mm x 600 mm (L/H)

#### Pression:

Pompe standard: jusque 5 bar  
Pompe haute pression ou connexion système de pression client: jusque 10 bar

- \* taux de coïncidence de 7,8%
- \*\* Sélection de différents débits possibles



Management System  
ISO 9001:2008

www.tuv.com  
ID 9105038017