



DESTRUCTION TOTALE DES DÉCHETS

\ GAMME HDI



Lignes d'incinération à
four statique de 100 kg/h
à 3 000 kg/h

- Traitement des Déchets Divers (DD)
- Traitement des Déchets Ménagers (DOM)
- Traitement des Déchets Industriels Spéciaux (DIS)
- Traitement des Déchets Industriels Dangereux (DID)
- Traitement de Déchets d'Activité de Soins à Risques Infectieux (DASRI)

La série HDI permet des productivités, jusqu'à 24 h/jour.

Les équipements HDI comportent deux étages comprenant une chambre de combustion primaire, avec une construction à foyer chaud, qui assure la destruction totale des déchets. Un système de post-combustion intégré vient compléter le processus, pour garantir une turbulence maximale des gaz, et enflammer les gaz restés imbrûlés lors de la première combustion. Ces gaz sont maintenus un minimum de 2 secondes à des températures de 900°C à 1200°C, assurant ainsi une incinération complète de ses composants (oxydation).

CHARGEMENT DES DÉCHETS SOLIDES

Les incinérateurs de la série HDI sont conçus pour un chargement manuel ou automatique à assistance hydraulique. Les chargements de tous types de déchets se font par un accès frontal, ce qui permet de réduire les pertes de chaleurs lors du chargement.



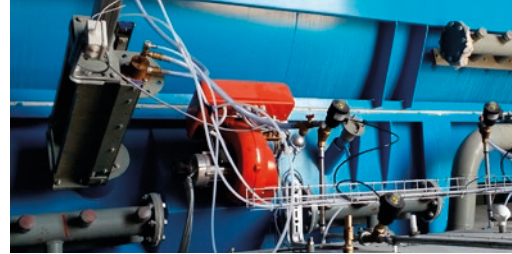
Chargement manuel



Chargement automatique

CHARGEMENT DES DÉCHETS LIQUIDES

L'option automatique par injecteurs à assistance pneumatique des déchets liquides, boueux, ou pâteux, permet un chargement des déchets en toute sécurité. Le ou les injecteurs sont dirigés vers le centre de la chambre de combustion.



Injecteur de liquides

DÉCENDRAGE MANUEL

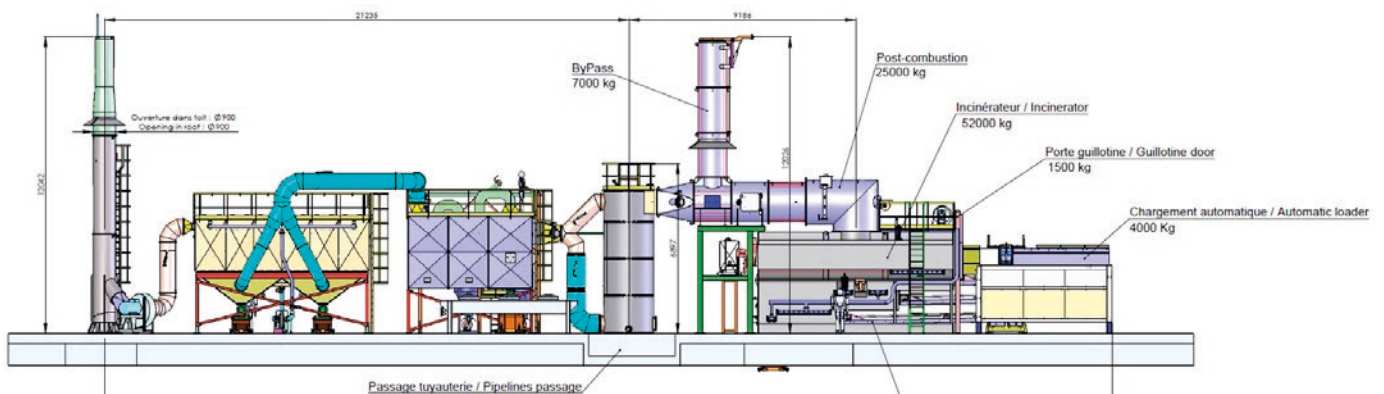
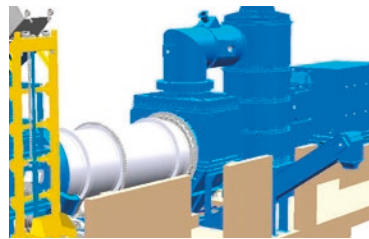
L'enlèvement des cendres peut être manuel ou automatique (en option). En mode manuel, cela implique de vider le réservoir ou le godet prévu à cet effet, à l'aide d'un chariot élévateur. Cela peut être fait de manière complètement automatique.

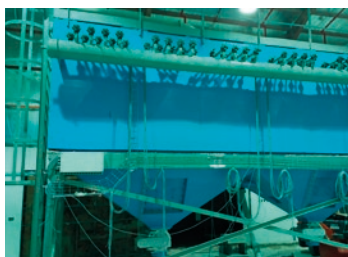
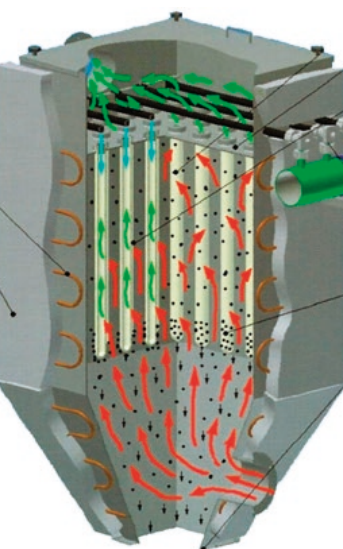
DÉCENDRAGE AUTOMATIQUE

La décharge placée sous l'incinérateur est séparée de la chambre de combustion au moyen d'un registre de décendrage commandé par système hydraulique.

L'opération d'extraction des cendres est programmable et peut s'effectuer avant le début d'un nouveau cycle, en fin de cycle, X fois par jour, d'incinération.

Le cycle de nettoyage des cendres de la chambre de combustion dispose d'un sélecteur pour permettre le déversement par gravité des cendres dans des bennes disposées à cet effet.





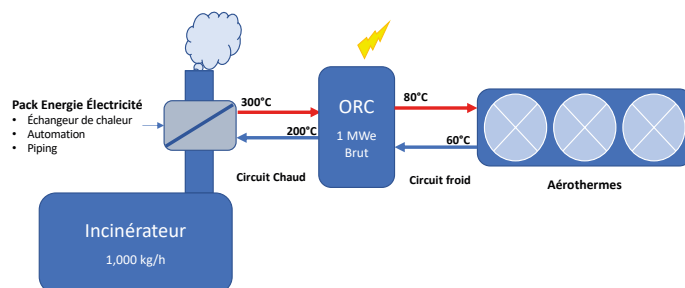
Différents types de filtration

FILTRATION DES FUMÉES

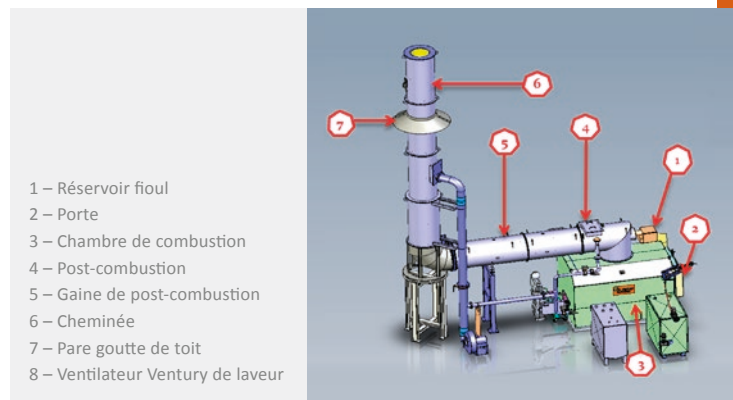
Il existe différentes possibilités. De l'incinération, par pyrolyse ou oxydation, les déchets se transforment en fumées qui doivent être traitées. INFIGROUP propose toutes sortes de méthodes de filtration différentes. Filtration par la post-combustion, par filtre cyclone, par laveur ou double laveur, jusqu'au traitement par bougies céramique, conforme aux normes CE.

VALORISATION DE LA CHALEUR DE LA COMBUSTION

Il est possible d'ajouter un des 3 Packs Energie. Ces packs permettent de produire différents types d'énergies à partir de la chaleur fatale de l'incinérateur, la chaleur dégagée par la combustion.



Valorisation de la chaleur de la combustion en électricité



— Pack Énergie Électricité

Pour les versions HDI150 et plus. La chaleur de la combustion des déchets est utilisée pour faire fonctionner un ORC (Organic Rankine Cycle) ou une turbine vapeur, pour de l'autoconsommation ou bien la revente au réseau national.

— Pack Énergie Chaleur

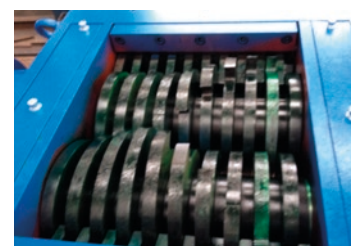
La chaleur de la combustion des déchets est utilisée pour produire de l'eau chaude, pour des applications sanitaires ou industrielles.

— Pack Énergie Froid

La chaleur de la combustion des déchets est utilisée pour faire fonctionner un groupe de froid par absorption, pour des applications de climatisation ou froid industriel.

BROYEUR DE DÉCHETS

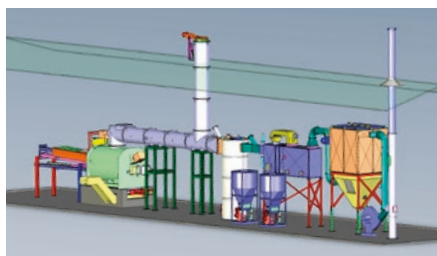
Pour des déchets solides de grande taille, nous avons toute une gamme de broyeurs et déchiqueteurs, qui permettent de mettre les déchets sous une forme acceptable pour l'incinérateur.



SPÉCIFICATIONS

DESCRIPTION	HDI100	HDI120	HDI150	HDI200	HDI250	HDI300	HDI350	HDI500	HDI750	HDI1000	HDI1500	HDI2000	HDI3000
Capacité de destruction horaire (kg/h)	100 - 120	120 - 140	150 - 170	200 - 220	250 - 270	300 - 320	350 - 380	500 - 550	750 - 800	1000 - 1200	1400 - 1800	2000 - 2200	3000 - 3200
Capacité de chargement maximale en un chargement (kg)	480	500	600	800	1 000	1 200	1 400	2 000	3 000	4 000	6 000	8 000	12 000
Puissance calorifique Déchets (LHV en th/kg/h)	3 à 5	3 à 5	3 à 5	3 à 5	3 à 5	3 à 5	3 à 5	3 à 5	3 à 5	3 à 5	3 à 5	3 à 5	3 à 5
Volume chambre de combustion (Litres)	2 000	1 900	4 000	5 600	7 100	8 000	9 000	12 000	17 200	25 000	35 000	45 000	70 000
Nombre de soles	1	1	1	1	1 ou 2	1 ou 2	2	3	3	4	4	5	6
Capacité thermique totale (KWth)	jusqu'à 600	jusqu'à 700	jusqu'à 850	jusqu'à 1 100	jusqu'à 1 250	jusqu'à 1 500	jusqu'à 1 750	jusqu'à 2 500	jusqu'à 3 750	jusqu'à 5 000	jusqu'à 8800	jusqu'à 10 000	jusqu'à 15 000
Puissance thermique disponible pour valorisation (KWth)	jusqu'à 480	jusqu'à 560	jusqu'à 680	jusqu'à 880	jusqu'à 1 000	jusqu'à 1 200	jusqu'à 1 400	jusqu'à 2 000	jusqu'à 3 000	jusqu'à 4 000	jusqu'à 7100	jusqu'à 8 800	jusqu'à 12 000
Température chambre de combustion (°C)	850 - 1150	850 - 1150	850 - 1150	850 - 1150	850 - 1150	850 - 1150	850 - 1150	850 - 1150	850 - 1150	850	850 - 1150	850 - 1150	850
Température post-combustion (°C)	1150 - 1250	1150 - 1250	1150 - 1250	1150 - 1250	1150 - 1250	1150 - 1250	1150 - 1250	1150 - 1250	1150 - 1250	1 150	1150 - 1250	1150 - 1250	1 150
Brûleurs en chambre de combustion	1 x 350kWth	1 x 350kWth	2 x 350kWth	2 x 400kWth	2 x 450kWth	2 x 450kWth	2 x 500kWth	3 x 600kWth	3 x 700kWth	4 x 750kWth	4 x 850kWth	5 x 850kWth	6 x 950kWth
Brûleurs en Post-combustion	1 x 350 kWth	1 x 350 kWth	2 x 350 kWth	2 x 400 kWth	2 x 450 kWth	2 x 450 kWth	2 x 500 kWth	2 x 600 kWth	2 x 800 kWth	2 x 1000 kWth	2 x 1100 kWth	2 x 1100 kWth	2 x 1200 kWth
Dimensions préconisées pour la dalle de béton Lxl (m) Disposition en l	5 x 10	5 x 10	5 x 10	5 x 10	5 x 10	5 x 15	5 x 55	10 x 60	10 x 65	10 x 85	15 x 90	15 x 90	15 x 100
Hauteur (m) (pour indication seulement)	± 11	± 12	± 13	± 14	± 15	± 16	± 17	± 20	± 22	± 25	± 29	± 31	± 36
Poids total (tonnes)	13	10	15	18	20	23	28	52	65	85	115	125	165
Alimentation (V - 50Hz)	220/380 V-50 Hz	220/380 V-50 Hz	220/380 V-50 Hz	220/380 V-50 Hz	220/380 V-50 Hz	220/380 V-50 Hz	220/380 V-50 Hz	220/380 V-50 Hz	220/380 V-50 Hz	220/380 V-50 Hz	220/380 V-50 Hz	220/380 V-50 Hz	220/380 V-50 Hz
Puissance installée (kWe)	15	18	20	25	35	90	150	200	250	350	400	450	600
Fuel acceptable	Fioul / gaz	Fioul / gaz	Fioul / gaz	Fioul / gaz	Fioul / gaz	Fioul / gaz	Fioul / gaz	Fioul / gaz	Fioul / gaz	Fioul / gaz	Fioul / gaz	Fioul / gaz	Fioul / gaz
Option déchiqueteuse avec séparation des liquides	✓	✓	✓	✓	✓	✓	✓	✓	✓	✓	✓	✓	✓
Option chargeuse automatique	✓	✓	✓	✓	✓	✓	✓	✓	✓	✓	✓	✓	✓
Option injecteur de liquides + réservoir + pompe	✓	✓	✓	✓	✓	✓	✓	✓	✓	✓	✓	✓	✓
Option Pack Energy	✓	✓	✓	✓	✓	✓	✓	✓	✓	✓	✓	✓	✓
Traitement des fumées par la post combustion	✓	✓	✓	✓	✓	✓	✓	✓	✓	✓	✓	✓	✓
Option traitement des fumées par filtre cyclone	✓	✓	✓	✓	✓	✓	✓	✓	✓	✓	✓	✓	✓
Option traitement des fumées par Laveur humide	✓	✓	✓	✓	✓	✓	✓	✓	✓	✓	✓	✓	✓
Option traitement des fumées par double Laveur humide	✓	✓	✓	✓	✓	✓	✓	✓	✓	✓	✓	✓	✓
Option traitement des fumées par filtre céramique - Standard EU	✓	✓	✓	✓	✓	✓	✓	✓	✓	✓	✓	✓	✓
Option décondrage automatique	✓	✓	✓	✓	✓	✓	✓	✓	✓	✓	✓	✓	✓
Option analyseur de fumées	✓	✓	✓	✓	✓	✓	✓	✓	✓	✓	✓	✓	✓
Option solution containerisée	✓	✓	✓	✓	✓	✓	✓	✓	✓	✓	✓	✓	✓

Toute taille intermédiaire entre 100 kg/h et 3 000 kg/h peut être faite sur demande. N'hésitez pas à nous contacter



HDI120 en version fixe



HDI120 en version containerisée

IMPACT SUR L'ENVIRONNEMENT

Toutes nos solutions sont entièrement certifiées CE, les normes les plus élevées en matière de santé et de sécurité, de la construction, et de l'environnement. INFIGROUP s'engage pour l'environnement et ne cesse de développer les plus propres et les meilleures solutions pour la gestion des déchets.

INFIGROUP EST UN FABRICANT

INFIGROUP n'est pas un intermédiaire mais est le concepteur et le fabricant de votre équipement. Vous pouvez donc choisir, selon vos moyens techniques et vos compétences internes, l'étendue de notre prestation. Nous vous proposons de la simple mise à disposition de la solution au départ de notre atelier, jusqu'à une prestation complète de l'assemblage, la mise en route sur site, et la formation du personnel.

Devenu un acteur majeur international dans l'industrie des équipements de traitement des déchets, INFIGROUP doit sa réussite à des procédés connus pour leur efficacité, leur fiabilité, leur souplesse et leur facilité d'utilisation. INFIGROUP exporte ses solutions vers les quatre continents, en partenariat avec un réseau international de distributeurs et de techniciens.