

SRF25-40

SYDERIC

Scie à ruban vertical

Précision, souplesse dans vos sciages.

Adapté aux travaux de mécanique générale des aciers les plus durs aux aluminiums et matériaux composites.

• Scie à ruban vertical pour métaux indispensable dans l'atelier de mécanique, de maintenance ou une fonderie à la recherche d'une machine simple, efficace et robuste pour des coupes droites et du chantournage.



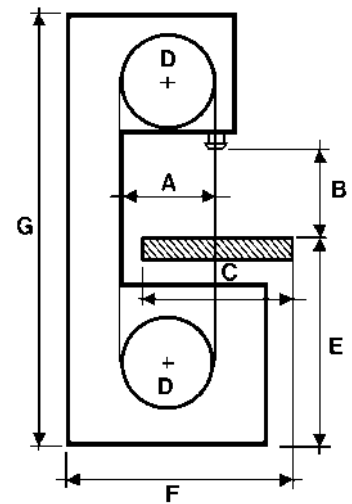
- Structure mécano soudée garantissant une grande rigidité.
- Variation continue de la vitesse avec réducteur de très grande fiabilité.
- Affichage de la vitesse de la lame.
- Table inclinable droite/gauche et avant/arrière.
- Détourage de l'intérieur des pièces. Remise en place de la lame une fois en position dans la pièce grâce au soudeur. Permet également de réduire le coût de fonctionnement de la scie en réalisant vos propres lames ou en réparant les ruptures de lames.
- Eclairage 24V réglable au dessus du poste de travail.
- Indicateur de tension de la lame pour une plus grande facilité d'utilisation.
- Soufflage au niveau de la coupe par compresseur incorporé afin de nettoyer la zone de coupe.
- Loupe de suivi du tracé.
- Guide de largeur réglable pour coupe droite.

Options possibles :

- Micro pulvérisation.
- Pédale arrêt.
- Equipement Tri 230V.
- Aspiration standard.



Modèle	SRF25-40
Largeur de lame maxi - Blade width	2 à 16 mm
Longueur de lame maxi - Blade length	3230 mm
Vitesse de lame en variation continue - Blade speed continuous variation	22 à 920 mètre/mn
Puissance moteur - Motor power	1,5 kw - Tri 400V
A Passage au col de cygne - Swan neck	396 mm
B Hauteur sous guide - Work height	255 mm
C Dimensions de la table (larg. X prof.) - Table size	550 x 600 mm
D Diamètre des volants - Wheels diameter	408 mm
E Hauteur de la table - Table height	1000 mm
F Encombrement au sol - Ground surface	940 x 715 mm
G Hauteur - Total height	1840 mm
Inclinaison de la table gauche/droite - Table tilting left/right	12° / 15°
Inclinaison de la table avant/arrière - Table tilting forward/backward	8°
Charge admissible sur table - Weight capacity on the table	240 kgs
Poids - Weight	430 kgs



- Normes CE.
- Sécurité complète : Réglable de la hauteur de coupe, portes de visite.
- Arrêt d'urgence - Protection moteur - Commande basse tension.
- Volants à jantes caoutchoutées.



• Panneau de commande .



• Soudeur de lame avec meule et cisaille.



• Loupe et protecteur de lame .



• Guide de largeur de coupe .



• Soufflage du tracé et loupe.



• Brosse nettoyage des volants .

Choisir, c'est prévenir.
SYDERIC met à votre service 10.000 références SAV.