

## Grue sur chenilles SCC16000



# CARACTÉRISTIQUES TECHNIQUES PRINCIPALES

## **Conception modulaire :**

Basé sur l'unité de transport comme conception en modules, elle assure un raccordement électro-hydraulique efficace et un rapide emboîtement des modules.

## **Utilisation de plaques très résistantes :**

La structure principale peut être soudée avec des plaques d'acier très résistantes de 960 MPa afin de réduire le poids de transport de pièces seules ; la barre suspendue est faite de plaque d'acier très résistante de 1100 MPa, diminuant ainsi la taille et le poids de la section.

## **Conteneur standard pour le bloc d'alimentation:**

Tous les systèmes d'alimentation, les systèmes hydrauliques et la cabine sont installés dans le conteneur standard qui se caractérise par une structure compacte, un entretien et des réparations faciles et un transport pratique.

## **Générateur :**

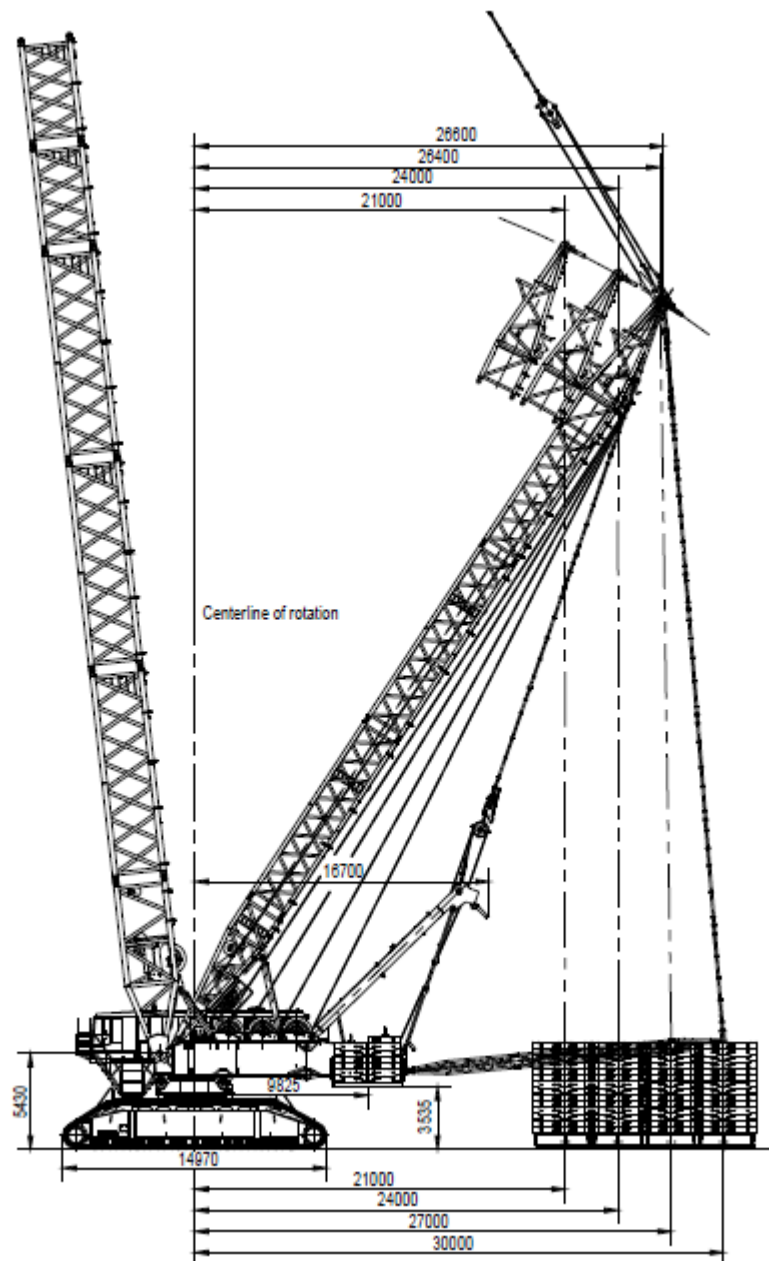
Le générateur de 220 V est équipé pour fournir l'alimentation de l'air conditionné dans la cabine et le système d'illumination de toute la grue.

## **Système de contrôle sûr :**

Il comprend deux modes, travail et installation, pour la commodité et la fiabilité ; Il est équipé d'un affichage de la pression au sol en temps réel et d'un système informatique de calcul de survitesse, affiche la planéité en temps réel, possède une fonction d'arrêt, une commande électrique d'urgence, une protection contre la foudre, un réglage automatique de la direction de course et une fonction de surveillance en circuit fermé. Il est aussi équipé d'un disque dur avec capacité de mémoire de 250 G qui peut sauvegarder les données vidéo pendant 120 h (avec une caméra grand-angle).

## **Emploi de nouveau matériaux :**

Des pédales en alliage d'aluminium sont employées pour le système de flèches et la plateforme, réduisant ainsi considérablement le poids de la flèche et améliorant la capacité de charge.



### Application de nouvelles technologies :

Supprimer le vérin de levage du contrepoids superlift, employer des calculs précis pour que le contrepoids superlift se soulève complètement et déterminer l'utilisation précise du contrepoids superlift avant qu'il ne quitte le sol.

### Capacités puissantes de levage :

Grâce à un levage d'un poids maximum de 1600 t / 11 m, un moment de levage maximum de 25000 t • m, la flèche la plus longue de 156 m et la combinaison de fléchette de relevage la plus longue de 108 m + 108 m.

## **Techniques d'auto-assemblage d'une grande efficacité :**

Favorisent la fonction d'auto-assemblage du châssis de chenilles et la fonction générale d'auto-érection de la grue pour un assemblage et démontage rapide (L'installation de la condition de fonctionnement typique flèche de 66 m + fléchette de relevage de 60 m peut se faire en 6 ou 7 jours en utilisant une grue auxiliaire, sur la base de 8 h de travail par jour).

## **Technologie de maintenance aisée :**

Il ne faut pas plus de 10 min par personne pour le réglage, pas plus de 30 min par personne pour la maintenance quotidienne et pas plus de 2 h par personne pour les réparations. La surveillance à distance GPS est optionnelle pour la maintenance et la gestion.

## **Course avec 100% de la charge :**

Quatre roues motrices ; une traction de course puissante et régulière joue grandement en faveur de la grue automotrice.

## **Dispositif de commande à distance sans fil :**

La commande à distance sans fil peut s'utiliser pour l'installation de la base du train de roulement, de l'essieu et du châssis des chenilles ainsi que des plateformes de superstructure avant et arrière, du châssis en A, du mécanisme de treuil et du mât superlift.





# SANY®

**SANY GROUP CO., LTD.**

Adresse : 8 Beiqing Road, Life Science Park,

Changping, Beijing, China, 102206

Service d'assistance téléphonique : +0086-4006098318

Email : [crd@sany.com.cn](mailto:crd@sany.com.cn) / [sales@sany.com.cn](mailto:sales@sany.com.cn)

Pour d'autres informations, veuillez vous rendre sur : [www.sanyglobal.com](http://www.sanyglobal.com)

---

En raison de l'amélioration constante de nos technologies, des spécifications peuvent changer sans avis préalable.

Les machines illustrées peuvent montrer des équipements en option qui peuvent être fournis avec un coût supplémentaire.