

# Cabine de séchage

## TS5121

### Caractéristiques et points forts

- Une cabine de séchage est utilisée pour sécher efficacement les articles encombrants ou sensibles
- Aucune action mécanique - convient à tous les types de vêtements tels que les gants, les chaussures et les vêtements délicats comme la soie et le lin
- Durée de vie prolongée des vêtements délicats/vêtements de travail
- Gain de temps par rapport au séchage à plat ou par accrochage
- Design ergonomique - poignée tout le long du côté de la porte et hauteur conviviale du panneau de commande, convient aux utilisateurs handicapés
- Cintres en acier inoxydable/portes isolées pour un fonctionnement silencieux et design robuste
- La cabine de séchage fonctionne avec une aspiration qui élimine les fuites d'air dans la pièce
- Les doubles ventilateurs et les tuyaux d'air assurent une répartition parfaite de l'air dans toute la cabine de séchage
- Fonctionnement facile :
  - 2 programmes de séchage automatiques qui s'arrêtent quand le linge est sec
  - Grande porte et grand angle d'ouverture
  - 18 cintres extensibles pour un chargement/déchargement plus facile
  - Éclairage de travail intégré
- Installation flexible :
  - Pieds réglables



### Options

- Kit comprenant étagère à chaussures et porte-gants pour faciliter le séchage des chaussures, bottes, gants, chapeaux, etc.
- Barre de suspension pour accrocher plus facilement les vêtements
- Des instructions pour montage mural sont disponibles sur le site Web Electrolux Professional

Caractéristiques techniques principales		TS5121
Capacité nominale	kg	8
Évaporation*	g/min	84
Temps de séchage coton**	min	47
Puissance nominale	kW	6.2
Énergie/Charge de linge	kWh/kg	0.6
Énergie/eau évaporée	kWh/l	1.14

\* Pour coton avec poids à sec de 6 kg et humidité résiduelle de 50 %

Branchement électrique		TS5121
Tension 400 V 3N CA 50 Hz		
Fusible classique	kW(A)	6.2(10)
Fusible automatique	kW(A)	6.2(13)
Raccordements		
Évacuation	ø mm	125
Quantité d'air évacuée	m <sup>3</sup> /h	200
Chute de pression*	Max. Pa	70
Niveau sonore		
Niveau de pression sonore**	dB(A)	<70
Poids		
	netto, kg	134
Dimensions en mm		
A	Largeur	1200
B	Profondeur	580
C	Hauteur	1820
D		1635
E		185
F		811
G		529
H		430
I		215
J		600
<b>1</b> Tableau de commande <b>2</b> Branchements électriques <b>3</b> Raccordement de l'évacuation***		

Couleur des panneaux avant et latéraux :  
 bleu (NCS S2050-R90B), (RAL 250 6030) gris clair (NCS S3005-R80B),  
 (RAL 260 7005)

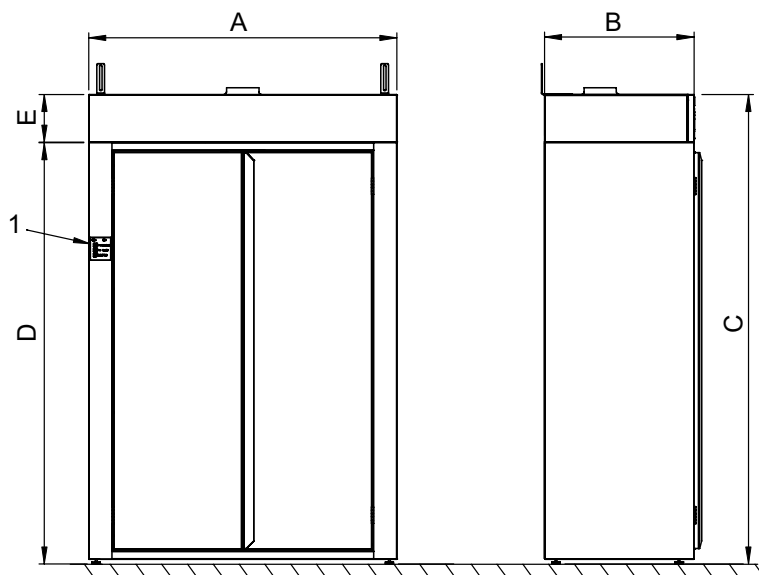
Câble de raccordement non compris

\* Correspond à 23 m de tuyau droit.

Pour un tuyau d'évacuation de ø 160 mm, environ 70 m de tuyau droit.

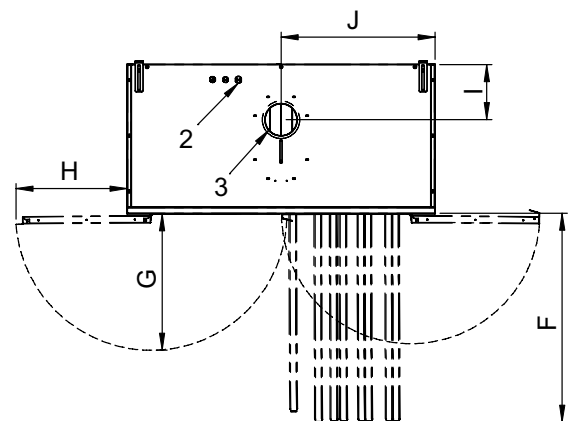
\*\* Niveau de pression sonore d'émission pondéré A au niveau des postes de travail

\*\*\* Se branche à un tuyau séparé ou à une ventilation générale.



Avant

Côté droit



Vue du haut