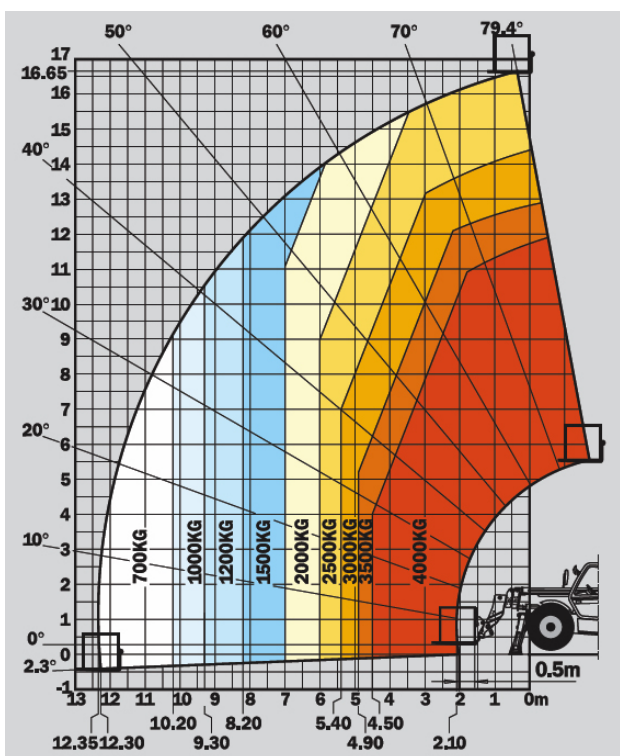


## CHARIOT TÉLESCOPIQUE MANITOU MT1740 SLT - 17 m



### CARACTÉRISTIQUES TECHNIQUES

|                               |                               |
|-------------------------------|-------------------------------|
| Capacité de levage :          | 4000 kg                       |
| Hauteur de levage :           | 16,65 m                       |
| Portée max :                  | 12,35 m                       |
| Moteur :                      | 4 cylindres - 4400cm3 - 101cv |
| Poids à vide :                | 11 220 kg                     |
| Largeur :                     | 2,43 m                        |
| Largeur avec stabilisateurs : | 3,82 m                        |
| Hauteur :                     | 2,60 m                        |
| Longueur :                    | 5,98 m                        |
| Empattement :                 | 3,66 m                        |
| 4 roues motrices              |                               |
| 2 stabilisateurs hydrauliques |                               |

### UTILISATION :

transport et manutention de charges sur sites industriels, magasins, entrepôts, parcs de stockage, chantiers



**Fourches**  
**Godet**  
**Potence 2 crochets**