

Hafenmobilkran

**LHM 800**

High Rise Version

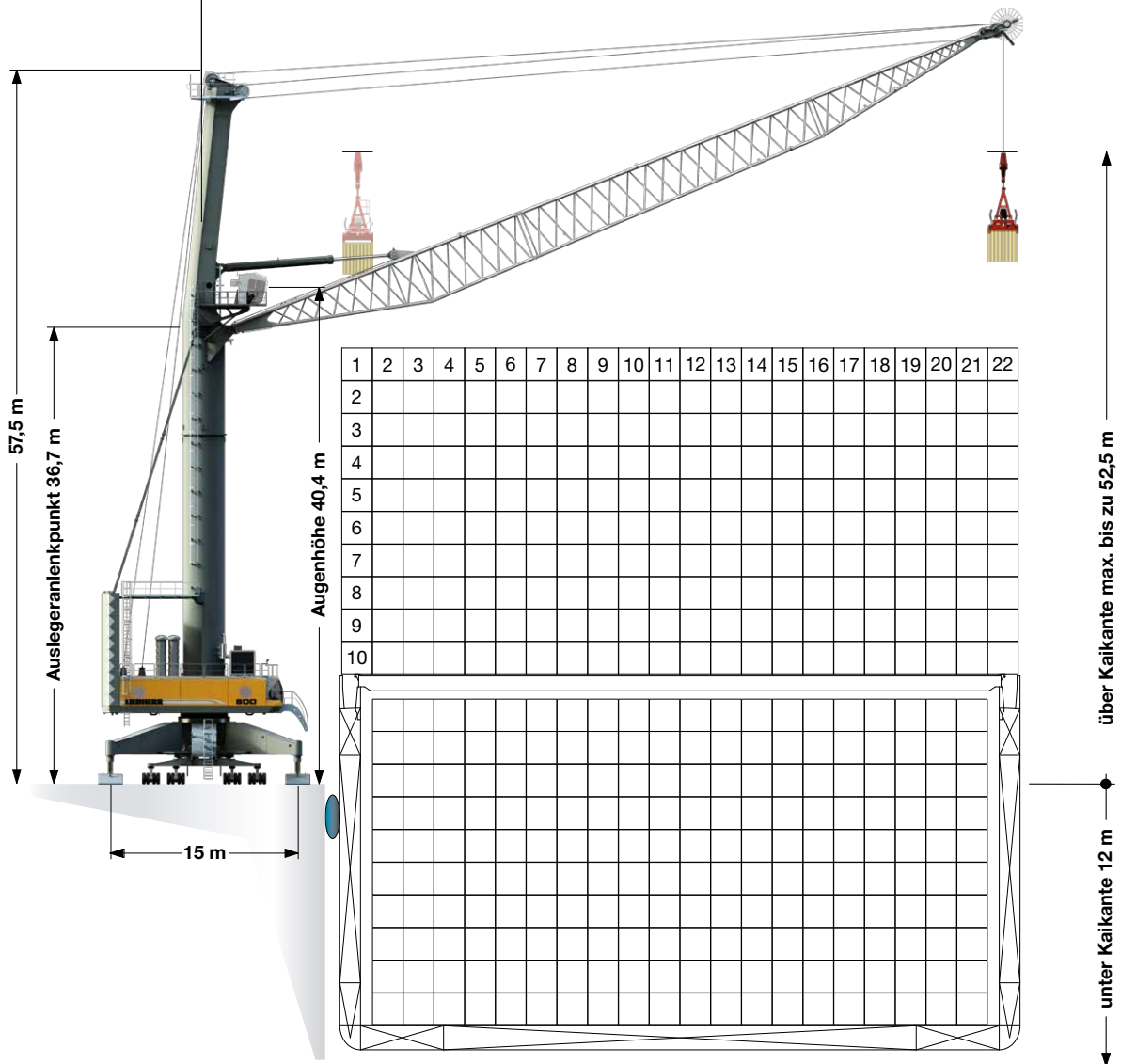
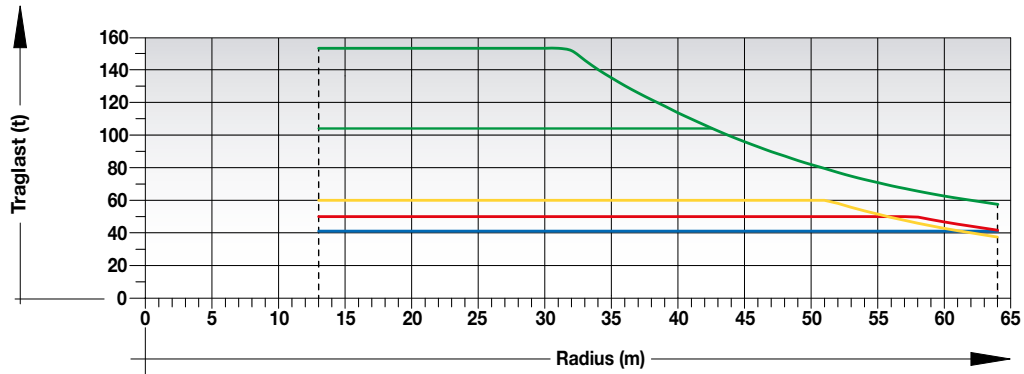


**LIEBHERR**

# Hauptabmessungen

Containerumschlag LHM 800 HR

Traglastkurve    am Seil    Single-Lift-Spreader    Twin-Lift-Spreader (50 t)    Twin-Lift-Spreader (60 t)



	1	2	3	4	5	6	7	8	9	10	11	12	13	14	15	16	17	18	19	20	21	22	
1																							
2																							
3																							
4																							
5																							
6																							
7																							
8																							
9																							
10																							

# Traglasten

Containerumschlag LHM 800 HR

## Maximale Tragfähigkeit 104 t

Radius (m)	Hakenbetrieb am Seil	Spreaderbetrieb unter		
	Standart (t)	Single-Lift (t)	Twin-Lift (t)	Twin-Lift (t)
13 - 42	104,0	41,0	50,0	60,0
43	103,0	41,0	50,0	60,0
44	99,6	41,0	50,0	60,0
45	96,4	41,0	50,0	60,0
46	93,3	41,0	50,0	60,0
47	90,3	41,0	50,0	60,0
48	87,6	41,0	50,0	60,0
49	84,8	41,0	50,0	60,0
50	82,3	41,0	50,0	60,0
51	79,9	41,0	50,0	60,0
52	77,4	41,0	50,0	60,0
53	75,1	41,0	50,0	59,6
54	73,1	41,0	50,0	57,6
55	71,2	41,0	50,0	55,7
56	69,2	41,0	50,0	53,7
57	67,6	41,0	50,0	52,1
58	65,9	41,0	50,0	50,4
59	64,4	41,0	50,0	48,9
60	62,9	41,0	48,7	47,4
61	61,6	41,0	47,4	46,1
62	60,3	41,0	46,1	44,8
63	59,1	41,0	44,9	43,6
64	57,9	41,0	43,7	42,4

Gewicht Rotator 3,5 t  
 Gewicht vollautomatisierter teleskopierbarer Spreader 9,0 t  
 Gewicht (50 t) Twin-Lift-Spreader 10,7 t  
 Gewicht (60 t) Twin-Lift-Spreader 12,0 t

## Maximale Tragfähigkeit 154 t

Radius (m)	Hakenbetrieb am Seil	Spreaderbetrieb unter		
	Standart (t)	Single-Lift (t)	Twin-Lift (t)	Twin-Lift (t)
13 - 31	154,0	41,0	50,0	60,0
32	152,5	41,0	50,0	60,0
36	130,8	41,0	50,0	60,0
40	114,2	41,0	50,0	60,0
43	103,0	41,0	50,0	60,0
44	99,6	41,0	50,0	60,0
46	93,3	41,0	50,0	60,0
48	87,6	41,0	50,0	60,0
50	82,3	41,0	50,0	60,0
51	79,9	41,0	50,0	60,0
52	77,4	41,0	50,0	60,0
53	75,1	41,0	50,0	59,1
54	73,1	41,0	50,0	57,1
55	71,2	41,0	50,0	55,2
56	69,2	41,0	50,0	53,2
57	67,6	41,0	50,0	51,6
58	65,9	41,0	50,0	49,9
59	64,4	41,0	49,7	48,4
60	62,9	41,0	48,2	46,9
61	61,6	41,0	46,9	45,6
62	60,3	41,0	45,6	44,3
63	59,1	41,0	44,4	43,1
64	57,9	41,0	43,2	41,9

Gewicht Rotator 4,0 t  
 Gewicht vollautomatisierter teleskopierbarer Spreader 9,0 t  
 Gewicht (50 t) Twin-Lift-Spreader 10,7 t  
 Gewicht (60 t) Twin-Lift-Spreader 12,0 t

Standartausführung  
 Pactronic®

Umschlag bis zu 34 Lastzyklen pro Stunde  
 Umschlag bis zu 40 Lastzyklen pro Stunde

**Präzision in Vollendung: Durch auffallend schnelle Beschleunigungszeiten aller Kranbewegungen unterstreicht der Liebherr-Hafenmobilkran seine Spitzenposition im Containerumschlag.**

- Pactronic® ist ein Antriebssystem auf Hybrid-Basis. Wesentliches Merkmal ist ein zusätzlicher Energiespeicher, der als sekundäre Energiequelle funktioniert. Sowohl Hub- als auch Senkgeschwindigkeit werden wesentlich erhöht. Dadurch wird die Effizienz des Krans verbessert und höhere Umschlagzahlen (+30%) werden erreicht. Zusätzlich wird der Kraftstoffverbrauch des Krans beträchtlich reduziert (-30%).
- Liebherr-Cycoptronic® ist ein Pendeldämpfungssystem für Hafenmobilkrane und ermöglicht eine exakte Positionierung der Last. Erhöhung der Umschlagleistung, Reduzierung der Arbeitsbelastung und höhere Arbeitssicherheit sind die logische Konsequenz.
- Durch das Aktivieren der Drehbewegung beim Beladen/Entladen des Schiffes bewirkt der Kranfahrer, dass der Container von seiner parallelen Lage zum Schiff abweicht. Mithilfe der erweiterten Containersteuerung bleibt die Ausrichtung des Containers permanent erhalten, was das punktgenaue Handling für den Fahrer deutlich erleichtert und für höheren Umschlag sorgt.
- Der hydrostatische Antrieb ist das wirtschaftlichste, leistungsfähigste und zuverlässigste Antriebssystem im Containerumschlag. Geschlossene, hydraulische Kreisläufe garantieren unmittelbare und kurze Systemreaktionszeiten für schnelle und sichere Arbeitszyklen.

# Technische Daten

## Containerumschlag LHM 800 HR

### Traglast und Klassifikation

	Traglast	Klassifikation
Standart (Hakenbetrieb)	< 154 t	A3
Standart (Hakenbetrieb)	< 95 t	A5
Container	< 63 t	A7

### Hauptabmessungen

Min. bis max. Radius	13–64 m
Höhe Auslegeranlenkpunkt	36,7 m
Höhe Turmkabine (Augenhöhe)	40,4 m
Gesamthöhe (Turmkopf)	57,5 m
Gesamtlänge Unterwagen	23,0 m
Gesamtbreite Unterwagen	10,3 m
Anzahl der Radsätze (Standard)	34
Anzahl der Radsätze (Option)	40

### Arbeitsgeschwindigkeit

Hubwerk (Heben/Senken)	0 – 120 m/min
Drehwerk	0 – 1,6 U/min
Wippwerk	66 m/min
Fahrwerk	0 – 4 km/h

### Abstützdaten

Standardmaße Abstützbasis	15 m x 15 m
Standardmaße Abstützplatten	4 x 8 m x 2 m
Standardmaße Fläche der Abstützplatte	16 m <sup>2</sup>

Andere Abstützbasen- und -plattengrößen auf Anfrage

### Bodenbelastung

Gleichmäßiger Bodendruck	2,24 t/m <sup>2</sup>
Max. Last/Reifen	6,0 t

Aufgrund des einzigartigen, modularen Aufbaus von Fahrwerk und Abstützsystem können die wesentlichen Merkmale des Unterwagens (Plattengröße, Abstützbasis sowie Anzahl der Radsätze) bei Bedarf einfach modifiziert werden, um auch die restriktivsten Kallastbeschränkungen zu erfüllen.

### Gewicht

Krängesamtgewicht in der Containerkonfiguration mit 64 m Ausleger	ca. 755 t
---	-----------

### Hubhöhen

Über Kaikante bei min. Radius	52,5 m
Über Kaikante bei max. Radius	52,5 m
Unter Kaikante	12,0 m

## Optionale Ausstattung

1. Pactronic® - hydraulischer Hybridantrieb
2. SmartGrip® - intelligentes Greifen
3. Cycloptronic® - Anti-Pendel-System
4. Teach-In - semi-automatisches Führungssystem
5. Sycratronic® - Synchronisierendes Kran-Steuerungssystem
6. Vertical Line Finder - Schrägzug-Vorbeugesystem
7. Dynamisches Anti-Kollisionssystem
8. Lidat® - Basispaket
9. Lidat® - Zusatzpaket Teleservice
10. Lidat® - Zusatzpaket Umschlag
11. Economy Software - reduziert den Treibstoffverbrauch
12. Videoüberwachungssystem
13. Funkfernsteuerung
14. Automatische Abstützung des Unterwagens
15. Cyclon-Filtersystem für den Antrieb
16. Tieftemperatur-Ausstattung
17. Kundenspezifische Lackierung und Logo
18. Flexible Radsatzbestückung
19. Vollgummireifen
20. Verschiedene Abstützbasen- und -plattengrößen
21. Weitere Extras auf Kundenanfrage

### Liebherr-MCCTec Rostock GmbH

Liebherrstraße 1, 18147 Rostock/GERMANY  
Tel.: +49 381 6006 5020  
mobile.harbour.crane@liebherr.com  
www.liebherr.com