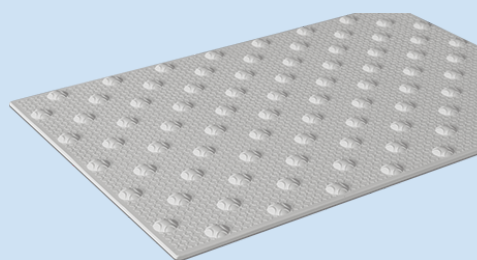




# BEV LABRADOR EXCEL

**DESCRIPTION :** Bande d'éveil de vigilance intérieure/extérieure adhésive



**Adhésif/MX 15**

**Système d'éveil à la vigilance au sol en résine polyuréthane teintée dans la masse. Pour usage intérieur ou extérieur. Fixation adhésive.**

La bande podotactile LABRADOR EXCEL est un système d'éveil à la vigilance au sol. Le système de pose **Adhésif MX 15** et les qualités de la bande permettent d'utiliser le produit en intérieur ou en extérieur.

Dispositif tactile destiné à alerter les personnes aveugles et malvoyantes (PAM) d'un danger imminent sur leur cheminement, tels que :

- En haut des volées d'escaliers
- Traversées de chaussée (passages piétons, îlot-refuges...)
- Bordures de quai ferroviaire
- Carrefours...

Les PAM en détectent les reliefs au pied ou à la canne longue.

### Points forts :

**Destination intérieure et extérieure** (cohérence au sein d'un même établissement)

**Polyvalence des supports (enrobé, béton, granit...)**

**Forte anti-glissance (SRT : 0.52)**

**Adhésif MX15 très résistant**

**Grande souplesse**

**Disponible en 6 couleurs**

**Teintée dans la masse : stabilité des couleurs**

**Formats adaptés à la réglementation NF P98-351**

**Classement au feu Cfl-S1 selon la norme EN 13501-1**

**Facile et rapide à poser**

**Pas de temps de séchage**

**Remise en circulation immédiate**

**Outils non nécessaires**

**Non odorant**

**Pas de déchet**

BEV LABRADOR EXCEL

Edition : 09/2019\*

[www.ore-peinture.fr](http://www.ore-peinture.fr)



\* Annule et remplace toute fiche antérieure

Cette notice a pour but d'informer l'utilisateur sur les propriétés de notre produit. Les renseignements qui y figurent sont fondés sur nos connaissances à la date de rédaction, sur les résultats d'essais effectués et sont de bonne foi. L'évolution de la technique étant permanente, il appartient à l'utilisateur, avant toute mise en oeuvre, de s'assurer auprès de nos services que la présente n'a pas été modifiée par une édition plus récente.



## LOIS ET NORMES

Ce dispositif s'insère dans le cadre de la loi n°99-756 du 31 Août 1999.

La loi du 11 février 2005 impose aux Etablissements Recevant du Public (ERP) de répondre aux exigences et aux normes d'accessibilité, en 2015. Note : l'accessibilité devra être globale et entendue au sens large. Les dimensions physiques, intellectuelles et sensorielles devront être prises en compte.

**L'implantation des bandes podotactiles est rendue obligatoire aux abaissés de trottoir des passages piétons lors de travaux sur voirie suite au décret 2006/1657 du 21 Décembre 2006. L'arrêté du 15 Janvier 2007 en précise les modalités.**

**De même, toute volée d'escalier doit répondre aux exigences suivantes : En haut de l'escalier et sur chaque palier intermédiaire, un revêtement de sol permet l'éveil de la vigilance à une distance de 0,50 m de la première marche grâce à un contraste visuel et tactile. Cette distance peut être réduite à un giron de la première marche de l'escalier lorsque les dimensions ou la configuration de celui-ci ne permettent pas une installation efficace du dispositif à 0,50 m**

Arrêté du 1er Août 2006 modifié par l'arrêté du 20 avril 2017

Les gestionnaires ont la responsabilité de maintenir en bon état les BEV : les reliefs des plots doivent avoir une hauteur d'au moins 3 mm pour pouvoir être détectés sans faille. D'autre part, un décollement ou une déchirure du dispositif peut provoquer un trébuchement ou une chute du piéton.

## SPÉCIFICATIONS TECHNIQUES

**Matière :** Résine polyuréthane teintée dans la masse

**Destination :** Intérieure et Extérieure

**Dimensions :** 60 x 40 cm

## BEV LABRADOR EXCEL

Edition : 09/2019\*

[www.ore-peinture.fr](http://www.ore-peinture.fr)

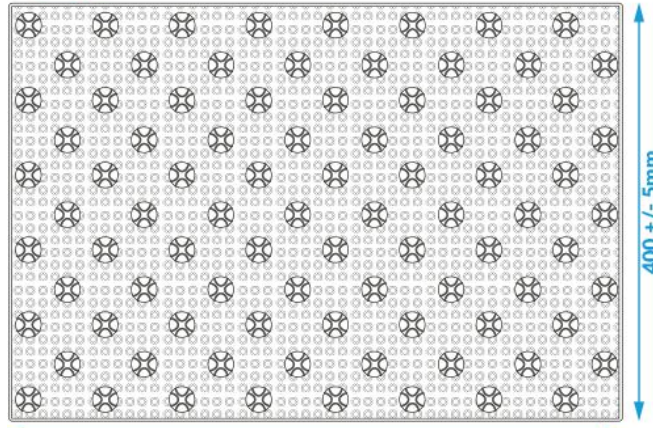


### \* Annule et remplace toute fiche antérieure

Cette notice a pour but d'informer l'utilisateur sur les propriétés de notre produit. Les renseignements qui y figurent sont fondés sur nos connaissances à la date de rédaction, sur les résultats d'essais effectués et sont de bonne foi. L'évolution de la technique étant permanente, il appartient à l'utilisateur, avant toute mise en oeuvre, de s'assurer auprès de nos services que la présente n'a pas été modifiée par une édition plus récente.



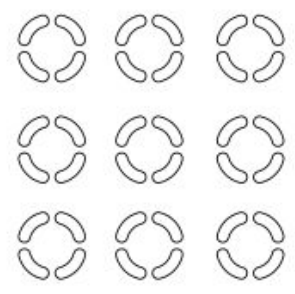
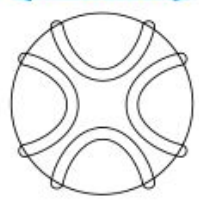
75 +/-2mm



400 +/- 5mm

600 +/- 5mm

25 mm



5 mm  
3 mm



**Teintes standards :**

- Noir
  - Blanc
  - Jaune (RAL 1023)
  - Crème (RAL 1015)
  - Gris (RAL 7040)
  - Gris (RAL 7015)
  - Photoluminescent (verdâtre)
- Autres teintes : sur demande  
(commande mini de 200 unités).*



Noir	Blanc
Jaune 1023	Crème 1015
Gris 7040	Gris 7015

**BEV LABRADOR EXCEL**

Edition : 09/2019\*

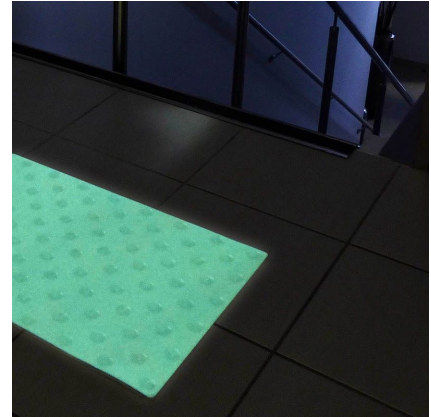
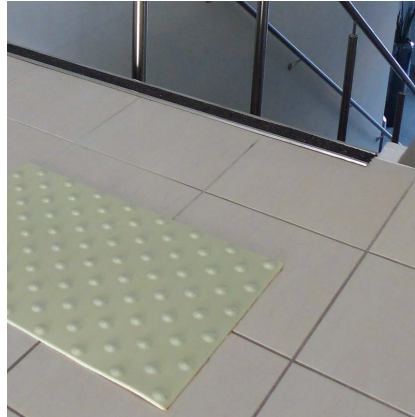


[www.ore-peinture.fr](http://www.ore-peinture.fr)



**\* Annule et remplace toute fiche antérieure**

Cette notice a pour but d'informer l'utilisateur sur les propriétés de notre produit. Les renseignements qui y figurent sont fondés sur nos connaissances à la date de rédaction, sur les résultats d'essais effectués et sont de bonne foi. L'évolution de la technique étant permanente, il appartient à l'utilisateur, avant toute mise en oeuvre, de s'assurer auprès de nos services que la présente n'a pas été modifiée par une édition plus récente.

**\*Spécificités de la version LUX :**

La version LUX est capable de restituer dans le noir la lumière naturelle ou artificielle emmagasinée durant le jour.

Elle ne convient pas aux salles de cinéma, discothèques, car ces endroits ne disposent pas assez de lumière pour charger la bande.

**Dimensions :** 60 x 40 cm

**Rémanence en mcd/m<sup>2</sup> :**

1 min = 2100

30 min = 90

60 min = 42

Durée maximale de rémanence : 12 heures. Ces mesures de rémanence sont faites après une illumination de 1000 lux.

**Méthode de fixation :**

**Adhésif MX 15**

**TESTS DE PERFORMANCE\* :**

- Classement au feu NF EN ISO 11925-21 : Résultat du classement selon la norme : Cfl-s1. Comportement au feu : Cfl - Production de fumées : s1
- Anti- glissance NF P98-220-1 : Résultat SRT état humide = 0.52
- Pliure / Souplesse NFT 30-078 : **Aucune détérioration du produit** quelle que soit la température de la bande 23°C ou 6°C - Diamètre : maxi 38 mm - mini 3.2 mm. **Produit souple - Adaptation aux supports non réguliers.**
- Emboutissage NFT 30-019 : **Pas d'altération du produit** jusqu'aux

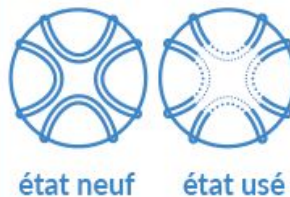


capacités maximales de l'appareil de mesure > 12 mm. **Reprend sa forme immédiatement.**

- Dureté NF EN ISO 868 : Résultat 61 mesure moyenne à 23°C. **Sa résistance lui confère une grande longévité.**
- Stabilité NF P98-351 : 0% d'écart valeur de la mesure 50°C 65% humidité. **Excellente stabilité dimensionnelle\***

**\*Tests de performance adaptés aux normes NF EN ISO 11925-21 - NF P98-220-1 - NFT 30-039 - NFT 30-078 - NFT 30-019 - EN ISO 11507 - NF EN ISO 868 - NF P 98-351**

#### PLOT BEV AVEC TÉMOIN D'USURE



Selon la norme NF P98-315, la bande doit être changée si les 4 arches des plots sont discontinues sur 10% de la bande.

## MISE EN OEUVRE



### Préparation du support :

Système **Adhésif MX 15** :

Pour garantir une bonne adhésion de la BEV avec le système Adhésif MX15 en extérieur, il est important de suivre les recommandations de la fiche des [Consignes de poses du système de fixation Adhésif MX](#).

**Le support doit être propre, sec et exempt de matière non adhérente.**

Ce système est préconisé en extérieur sur des supports de type :

- Revêtement hydrocarboné
- Asphalte
- Béton ancien ou récent
- Ancienne peinture
- Bois
- Métal

## BEV LABRADOR EXCEL

Edition : 09/2019\*

[www.ore-peinture.fr](http://www.ore-peinture.fr)



### \* Annule et remplace toute fiche antérieure

Cette notice a pour but d'informer l'utilisateur sur les propriétés de notre produit. Les renseignements qui y figurent sont fondés sur nos connaissances à la date de rédaction, sur les résultats d'essais effectués et sont de bonne foi. L'évolution de la technique étant permanente, il appartient à l'utilisateur, avant toute mise en oeuvre, de s'assurer auprès de nos services que la présente n'a pas été modifiée par une édition plus récente.



- Carrelage
- Pierre naturelle

### LES ÉTAPES D'APPLICATION :

Le principe de pose est simple et facile à mettre en œuvre. L'adhésif haute performance présent à l'endos des BEV est protégé par un papier sulfurisé qu'il suffit de retirer avant l'application.

**Attention les BEV avec le système Adhésif MX15 ne sont pas destinés pour une circulation de véhicule.**

- Appliquer l'activateur ACTISOL s'il est nécessaire (voir [Consignes de poses du système de fixation Adhésif MX](#)).
- Déposer la BEV en lieu et place de son implantation en ayant préalablement retiré le papier protecteur du système de fixation Adhésif MX15.  
*Note : pour une mise en place plus aisée, nous conseillons de décoller le papier de protection sur seulement ¼ de la surface et de le replier sous la BEV.*
- Mettez en place le système de fixation Adhésif MX15 libre de son papier de protection le long des tracés et repères d'implantation.
- Une fois bien positionnée, il suffit de presser au sol la zone Adhésif MX15.
- Retirer progressivement le reste du papier protecteur tout en appliquant le reste de la BEV au sol.
- Appliquer une force de collage en marchant sur l'ensemble de la BEV et en veillant particulièrement à presser les bords afin qu'aucun point d'attaque ne subsiste sur le périmètre.

## CONDITIONNEMENT

### Emballages :

60 x 40 cm - 4 ou 10 unités par carton

Livraison sur palette filmée :

15 cartons par palette

## STOCKAGE ET CONDITIONS D'APPLICATION

Ce produit peut être conservé 1 an dans son emballage d'origine, non ouvert, à l'abri de l'humidité et du gel (température entre + 5°C et +30°C). Ne pas manipuler en-dessous de 5°C.

## BEV LABRADOR EXCEL

Edition : 09/2019\*

[www.ore-peinture.fr](http://www.ore-peinture.fr)



### \* Annule et remplace toute fiche antérieure

Cette notice a pour but d'informer l'utilisateur sur les propriétés de notre produit. Les renseignements qui y figurent sont fondés sur nos connaissances à la date de rédaction, sur les résultats d'essais effectués et sont de bonne foi. L'évolution de la technique étant permanente, il appartient à l'utilisateur, avant toute mise en œuvre, de s'assurer auprès de nos services que la présente n'a pas été modifiée par une édition plus récente.



GAMME  
LABRADOR



## BEV LABRADOR EXCEL

Edition : 09/2019\*

[www.ore-peinture.fr](http://www.ore-peinture.fr)



### \* Annule et remplace toute fiche antérieure

Cette notice a pour but d'informer l'utilisateur sur les propriétés de notre produit. Les renseignements qui y figurent sont fondés sur nos connaissances à la date de rédaction, sur les résultats d'essais effectués et sont de bonne foi. L'évolution de la technique étant permanente, il appartient à l'utilisateur, avant toute mise en oeuvre, de s'assurer auprès de nos services que la présente n'a pas été modifiée par une édition plus récente.