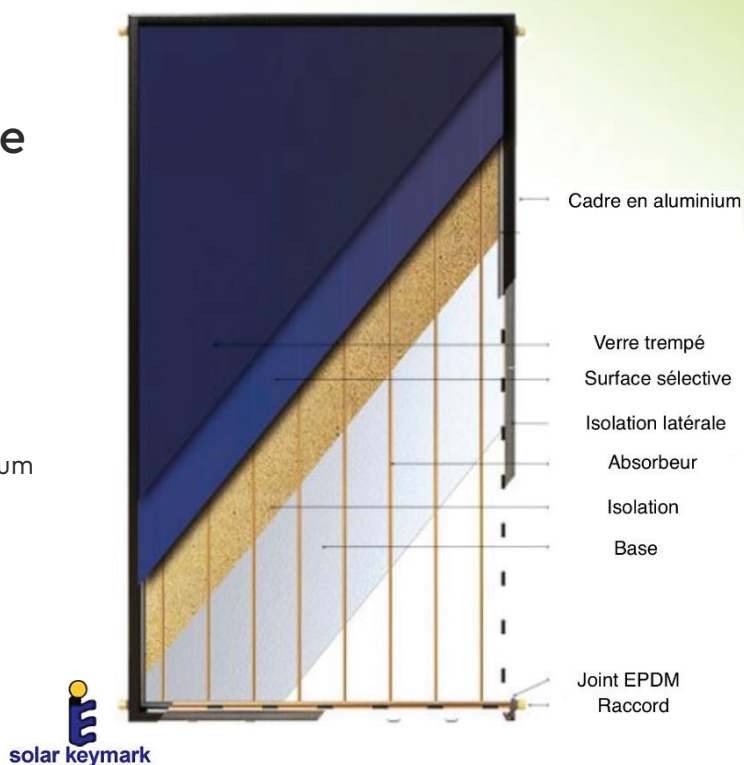


# CST

## Capteur solaire thermique

### Caractéristiques:

- » Certifié Solar Keymark
- » Esthétique
- » Recouvert de titane, surface sélective en aluminium
- » Garantie 10 ans
- » Soudage laser

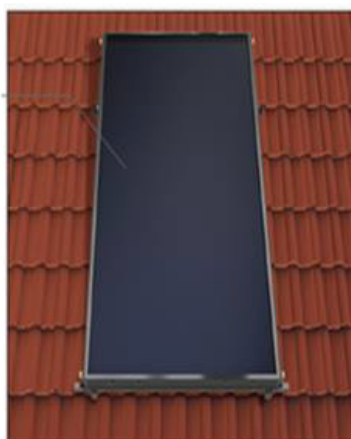


### Panneau adaptable sur structure :

Toit plat



Toit incliné



Murale



REFERENCE PRODUIT	CST 180	CST 200	CST 300
<b>Caractéristiques Physiques</b>			
Dimension du capteur (mm)	1927x927x90	1988x1041x90	1988x1218x90
Cadre	Cadre en aluminium peint électrostatique	Cadre en aluminium peint électrostatique	Cadre en aluminium peint électrostatique
Poids capteur (kg)	34	37.2	44
Surface total (m <sup>2</sup> )	1.79	2.07	2.42
Surface d'ouverture (m <sup>2</sup> )	1.62	1.92	2.24
Surface absorbeur (m <sup>2</sup> )	1.59	1.89	2.23
<b>Absorbeur</b>			
Matériel absorbant	Almecco – tinox, aluminium hautement sélectif	Almecco – tinox, aluminium hautement sélectif	Almecco – tinox, aluminium hautement sélectif
Facteur d'absorption	0.95	0.95	0.95
Méthode de soudage	Soudage laser	Soudage laser	Soudage laser
Volume caloporteur (L)	1	1.07	1.27
<b>Tube en cuivre</b>			
Diamètre du tube de l'absorbeur / tube tête (mm)	8/18	8/18	8/18
Nombre de tube	8	9	10
Matière couverture	Verre trempé faible teneur enfer	Verre trempé faible teneur enfer	Verre trempé faible teneur enfer
<b>Isolant</b>			
Matériel isolant	Laine de roche	Laine de roche	Laine de roche
Densité de laine (kg/m <sup>2</sup> ) / Epaisseur de laine (mm)	50/40	50/40	50/40
<b>Note max</b>			
Pression de fonctionnement maximale (bar)	10	10	10
Débit nominal (lt/h)	100	105	120
<b>Fond</b>			
Matière cadre	Gaufrée – finition tôle d'Aluminium	Gaufrée – finition tôle d'Aluminium	Gaufrée – finition tôle d'Aluminium