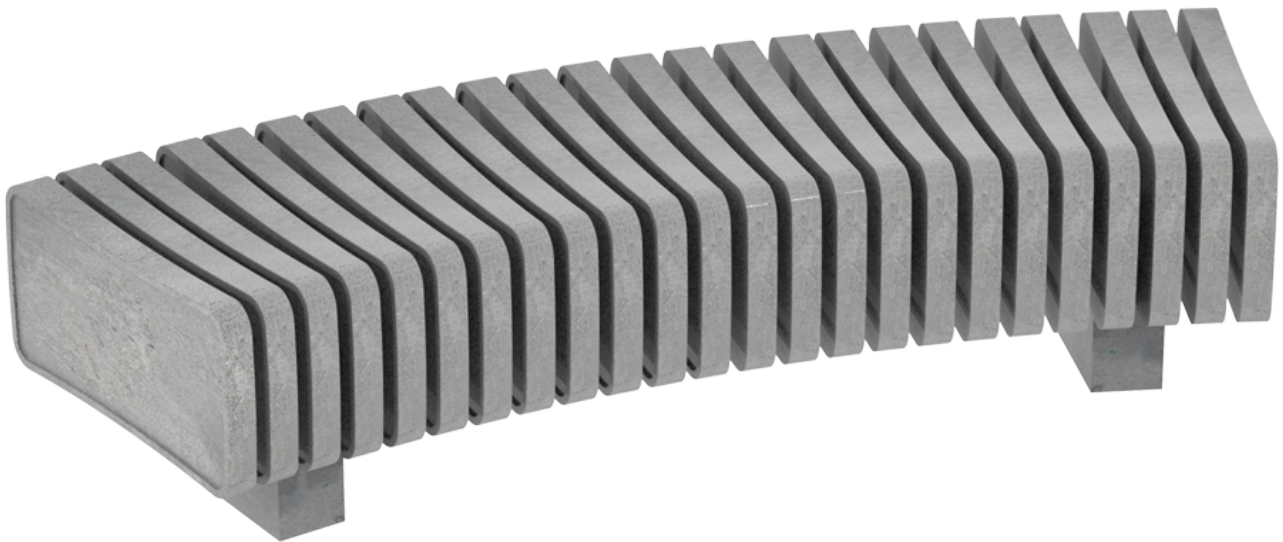


Vertebra Curvo

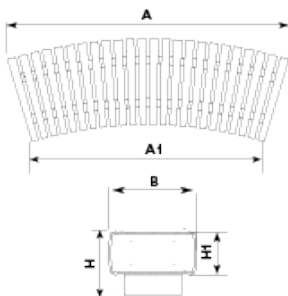
UM323



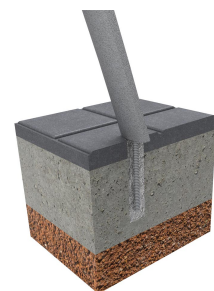
100 % plastique recyclé et SANS entretien

Système de sièges fait à partir d'un élément unitaire ou « vertèbre » permettant de créer des ensembles architecturaux. La forme de l'élément « vertèbre » peut être droite ou courbée.

En plus de sa flexibilité géométrique et fonctionnelle, **il est fabriqué en plastique recyclé issu du tri sélectif urbain, 100 % recyclé et recyclable. Matériau durable, résistant aux intempéries et à l'eau. Ne requiert aucun type d'entretien et est agréable au toucher.**



| Ref. | A | A1 | B | H | H1 |
|-------|------|------|-----|-----|-----|
| UM323 | 2000 | 1645 | 610 | 795 | 300 |



[Catalogue](#) | [Image HD](#)

