

Numériser / Retoucher / Classer / Partager  
 La numérisation E/A0 pratique, flexible et en couleurs



# Complet et compact Scanner grand format



### De grandes qualités, mais pas seulement

Le SD One+ réunit beaucoup de qualités dans un format petit et léger de 24 ou 36 pouces. Avec son logiciel complet et son panneau de commande intégré, il est facile à utiliser.

### Économisez du temps et de l'argent

Un scanner de bureau incontournable à un prix très séduisant. Économisez de l'espace, du temps et de l'argent avec le scanner SD One+ en numérisant en interne vos cartes, dessins industriels et plans d'exécution hors format.

### Copiez, partagez, collaborez

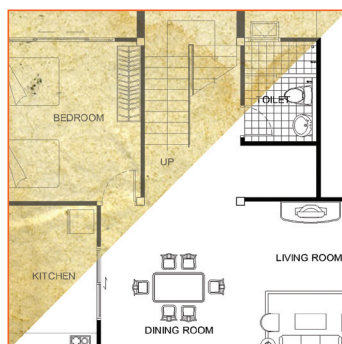
Grâce à sa facilité d'utilisation incomparable et son excellente précision, vous pouvez vous fier au scanner SD One+ même pour les projets les plus complexes.

### Capturez tous types de documents

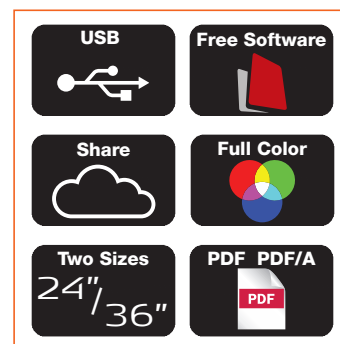
Numérisez et documentez tous vos dessins industriels, vos plans architecturaux et de construction sous des formats de fichiers standard, directement dans vos dossiers de projet.



Panneau de commande  
 Ergonomique



Améliorez vos originaux



# Choisissez votre SD One+

contex **SD** One+

	SD One+ 24	SD One+ 36
Largeur maximale de l'original	24 pouces (610 mm)	36 pouces (914 mm)
Largeur maximale du support	26,6 pouces (676 mm)	38 pouces (965 mm)
Poids	18,7 lbs (8,5 kg)	24,9 lbs (11,3 kg)
Dimensions	32,2 x 9,1 x 4,9 pouces (819 x 230 x 124 mm)	45,6 x 9,1 x 4,9 pouces (1 158 x 230 x 124 mm)

## Vitesse de numérisation (couleur et monochrome)<sup>1)</sup>

150 ppp	9,6 cm par seconde
300 ppp	4,8 cm par seconde
600 ppp	2,5 cm par seconde

## Autres spécifications

Résolution optique	600 ppp
Résolution maximum	600 ppp
Nombre total de pixels	15 552 pixels
Contex CFR <sup>2)</sup>	Oui
Épaisseur maximum du support	0,03 pouce / 0,75 mm
Précision	0,1 % +/- 1 pixel
Capture de données (couleur/monochrome)	48 bits
Espace colorimétrique	sRGB
Connectivité	USB avec xDTR
Flux de travail réseau	Pull/push
Certification ENERGY STAR <sup>®</sup>	Oui
Logiciel <sup>3)</sup>	AutoCAD <sup>®</sup> , Microstation <sup>™</sup> , ArcGIS <sup>™</sup> et toutes les autres applications de CAO, SIG et de retouche/stockage d'images
Système d'exploitation	Windows 10, 8, 7 et Vista 32 et 64 bits
Logiciel de numérisation	Logiciel de numérisation de fichiers Nextimage FREE inclus avec le scanner. Création facile de fichiers TIFF, JPG, PDF et PDF/A et intégration à des destinations dans le cloud, telles que Google Drive, Box.com, Dropbox, etc.
Logiciel de numérisation actualisable	Nextimage Scan+Archive. Logiciel de numérisation complet incluant des commandes de numérisation multipage (PDF, PDF/A et TIFF) et de qualité d'image complète.
Formats de fichier supplémentaires <sup>4)</sup>	Nextimage Repro. Logiciel de numérisation/copie complet incluant des pilotes d'impression intégrés et un contrôle total des couleurs PDF, PDF/A et TIFF Multipage. DWF, CALS, BMP, JPEG-2000 (JP2), JPEG2000 Extended (JPX), TIFF-G3, etc.
Pilote TWAIN du logiciel Nextimage	Pilote d'application TWAIN 32 bits inclus pour une utilisation avec des applications de GED et d'autres logiciels d'imagerie
Consommation électrique (Prêt à numériser / Économie d'énergie / Numérisation)	5,5/0,5/14 W, certification ENERGY STAR <sup>®</sup>
Alimentation requise	Source d'alimentation externe 100-240 VCA, 60/50 Hz, 16 W

## Certification et garantie

Sécurité	IEC 60950. Certificats : cUL (USA et Canada), CE (Europe), CCC (Chine), PSE (Japon), EAC (Russie, Kazakhstan, Biélorussie),
Compatibilité électromagnétique (EMC)	Conforme aux exigences de la Classe A, notamment de la réglementation FCC (USA), ICES (Canada), de la directive EMC (UE), CCC (Chine),
Environnement	Certification ENERGY STAR <sup>®</sup> , EuP (UE), WEEE (UE), RoHS (UE) et REACH (UE)
Pays d'origine	Danemark, UE
Garantie	2 ans de garantie et remplacement simple et rapide des composants (retour atelier)
Contenu du carton	Scanner (modèle 24 ou 36 pouces), câble USB de 2 m, source d'alimentation externe, logiciel de numérisation de base (Nextimage GRATUIT), logiciel d'installation et guides de l'utilisateur au format PDF sur clé USB, guide d'installation, affiche d'étalonnage, feuille d'étalonnage et chiffon de nettoyage.

1) Vitesses de numérisation avec un document de 24 pouces (61 cm) de large. Contex recommande l'utilisation d'un ordinateur équipé de processeurs Intel Core Duo, Core 2 Duo ou plus performants, de 2 Go de RAM et de l'interface USB2 haut débit.

Tests de vitesse effectués avec le logiciel Nextimage et un PC équipé d'un processeur Intel Core i5-2500 Quad, de 8 Go de RAM, de l'interface USB2 haut débit, d'un disque dur de 7 200 tpm et de Windows 7 Ultimate 64 bits.

2) Color Fringe Removal (CFR) est une technologie brevetée par Contex. Les aberrations chromatiques (color fringing) sont une conséquence des technologies CIS, qui détectent séquentiellement le rouge, le vert et le bleu. La nouvelle fonction CFR de Contex corrige ce problème grâce à une technologie de filtre avancée.

3) Les applications Contex créent des fichiers raster standard qui peuvent être utilisés dans n'importe quelle application de CAO ou SIG.

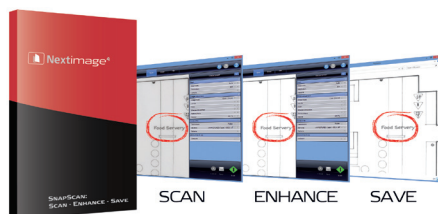
4) Nécessite le logiciel Nextimage Scan+Archive ou Nextimage Repro, disponibles en option

Toutes les marques citées restent la propriété de leurs détenteurs respectifs et ne sont utilisées que pour décrire le produit proposé. Leur utilisation n'indique en aucun cas l'existence d'une relation de partenariat entre Contex A/S et leurs détenteurs.

## Accessoires :



**Support en option** pour un déplacement et un rangement plus faciles.



**En option**  
Nextimage Scan+Archive  
Plus de formats de fichiers et contrôle d'image amélioré.

**Nextimage Repro en option**  
Commandes complètes de numérisation, copie et couleur.

Tél +33 (0)1 45 11 19 00  
contact@cadcams.com  
www.cadcams.com

**CADCAMS**



SD One récompensé

Votre revendeur SD One+ local



Découvrez-en plus sur le SD One+

Technology leadership  
**contex**  
WHEN IMAGING MATTERS