

DOCUMENT

PROCEDURE DE TRANSFORMATION DE GODET
KIT RETROMATIC **PROFIL 3B**

Référence:

x

Version:

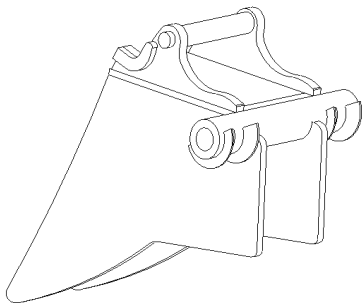
2.0

Date:

28/10/2008

Page:

1/1



Ce kit de modification est préconisé pour modifier des godets dont la largeur au niveau de la poutre est **inférieure** à la cote A du tableau ci-dessous.

Module	0	1	2	3	4	5	6	7
A (mm)	184	236	250	337	370	450	530	740

ATTENTION La modification d'accessoires autres que les godets nécessite une étude préalable. toute transformation réalisée sur ces accessoires sans notre aval nous dégage de toute responsabilité et annule la garantie de tous les coupleurs et équipement du module concerné.

A. PREPARATION DU GODET EXISTANT ET DU KIT 3B

- A.1 Découper les oreilles du godet existantes.
Meuler proprement toutes les parties à souder.

voir figure 1

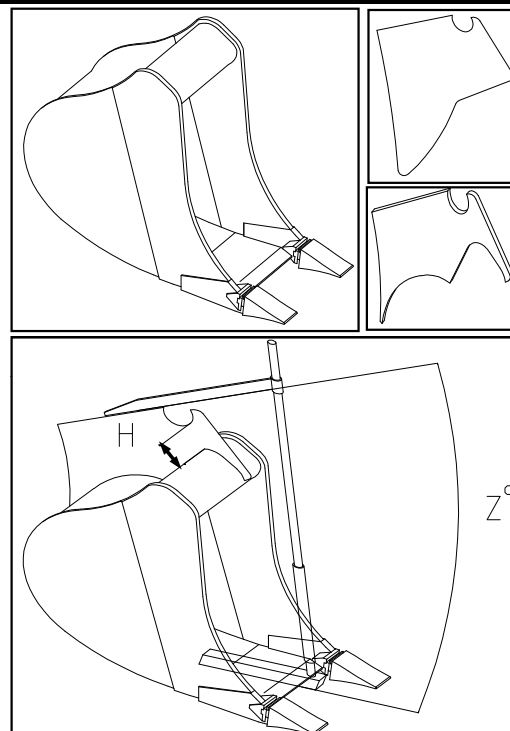
- A.2 Découper dans du carton un gabarit des oreilles de liaison, et adapter sa forme au godet en respectant l'angle donné dans le tableau ci-dessous ainsi que la hauteur H minimale.

voir figures 2 et 3

Module	0	1	2	3	4	5	6	7
Z (°)	41 à 43		38 à 40	33 à 35	27 à 29			
H (mm)	65	75	90	195		250	360	

- A.3 Découper les oreilles de liaison du kit à la forme du gabarit

voir figure 4



B. POSITIONNEMENT ET SOUDURE

- B.1 Poser le Kit sur le caisson du godet, faire les ajustements nécessaires.

- B.2 Pointer le kit sur le caisson en vous assurant du parallélisme de la poutre du kit avec la lame du godet.

si possible, vérifier les débattements en accrochant le godet à la machine équipée du coupleur Retromatic.

- B.3 souder en respectant les dimensions de soudure indiquées dans le tableau ci-dessous.

Module	0	1	2	3	4	5	6	7
soudure (mm)	8x8		10x10	12x12	15x15		20x20	25x25

En soudant, éviter les projections sur les portées usinées.

