



Traversées étanches pour câbles et tuyauteries

INDUSTRIE/ÉQUIPEMENTIERS

We Seal Your World™



Plus besoin de débrancher les connecteurs !

Le système d'étanchéité Roxtec autorise l'acheminement de câbles déjà équipés de connecteurs au travers des ouvertures aménagées sur vos armoires et coffrets. En évitant la dépose et le remontage des connecteurs, vous maintenez la connectivité d'origine, vous réduisez le risque de perturbations électromagnétiques et de pertes de signal.



Évitez les défaillances

Les connecteurs sont généralement trop gros pour passer à travers des peignes et des presse-étoupes. Ils doivent donc être déposés lors de l'acheminement d'un câble à l'intérieur d'une armoire. Les solutions d'étanchéité Roxtec présentent une seule grande ouverture, adaptées à l'utilisation de câbles pré-équipés de connecteurs. Ils éliminent ainsi les fastidieuses tâches de dépose et de repose de connecteurs sur site.

L'utilisation de câbles pré-équipés de connecteurs vous offre une garantie totale de la qualité des

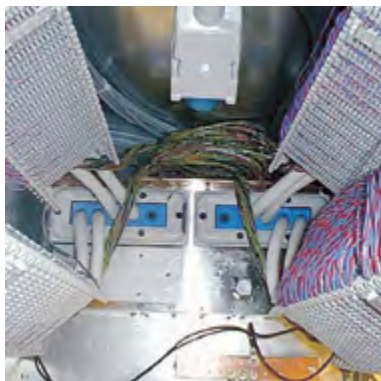
soudures et des connexions réalisées en usine, et garantit le fonctionnement sans incident de votre équipement. Les câbles pré-équipés vous permettent donc de calibrer, d'ajuster et de finaliser votre système dès le début du projet. Cette facilité offre un gain de temps substantiel.

- Autorise l'utilisation de câbles pré-équipés de connecteurs
- Gains de temps très significatifs
- Fiabilité à long terme du fonctionnement

Optimisez l'espace dans les armoires



- Plusieurs câbles et tuyauteries par ouverture
- Utilisation d'armoires plus compactes
- Autorise l'assemblage en atelier
- Plaques adaptatrices pour armoires



Limitez les ouvertures pour les câbles et les tuyauteries

Les solutions Roxtec optimisent vos installations. Chaque traversée étanche permet d'acheminer et d'étancher plusieurs câbles ou tuyauterie à travers une même ouverture, éliminant entièrement la nécessité de multiplier les réservations de différentes tailles dans une armoire pour installer des presse-étoupes classiques.

Utilisation d'armoires plus compactes

L'occupation optimale de l'espace et la conception compacte des solutions Roxtec permettent également de réduire la taille des armoires. La réduction du nombre de réservations destinées aux câbles, tuyauteries et flexibles permet de limiter l'espace occupé par les joints d'entrée et ainsi, de laisser davantage de place aux équipements. Avec Roxtec, vous utilisez des armoires plus compactes, et vous réduisez ainsi le coût de vos projets.



Solution normalisée

Grâce à la possibilité d'acheminer plusieurs câbles et tuyauteries de différents diamètres à travers une même ouverture, Roxtec constitue une excellente solution homogène pour tous vos équipements et armoires.

Assemblage en atelier

Une traversée étanche Roxtec peut être préinstallée en atelier avec les câbles et les connecteurs adéquats, autorisant ainsi une installation rapide sur le site de production ou sur le chantier. Ceci offre un gain de temps significatif, et simplifie en outre les travaux d'installation.



Moins de réclamations au titre de la garantie

- Peu de modifications du design
- Standardisation des installations
- Conçu pour une flexibilité maximale

Conçu pour des installations flexibles

Nos clients utilisent les solutions flexibles Roxtec pour standardiser leurs procédés d'installation. La performance des traversées de câbles et de tuyauteries Roxtec, combinée à leur faible encombrement, réduit les délais de mise en œuvre des projets et élimine la nécessité de modifier ultérieurement la configuration des traversées. Un projet prêt à quitter l'usine plus rapidement réduit à son tour les délais de mise en service.

Coûts réduits

La diminution radicale des réclamations au titre de la garantie constitue un avantage encore plus significatif. Grâce aux solutions Roxtec, nos clients ont pu installer des câbles équipés de connecteurs de manière plus sûre et fiable. Cet avantage réduit en outre le coût des réparations éventuelles après livraison, suite à la défaillance d'un composant ou à une erreur de routage d'un connecteur.

Roxtec dans l'industrie des équipementiers/intégrateurs

Les traversées Roxtec sont présentes sur de nombreux sites et applications dans l'industrie des équipementiers. Voici quelques exemples d'installations dans lesquelles la flexibilité et l'efficacité de nos solutions profitent à nos clients.



Poste de conduite : La solution Roxtec S 6x1 est utilisée pour assurer l'ancrage mécanique des câbles et réduire le niveau des vibrations.



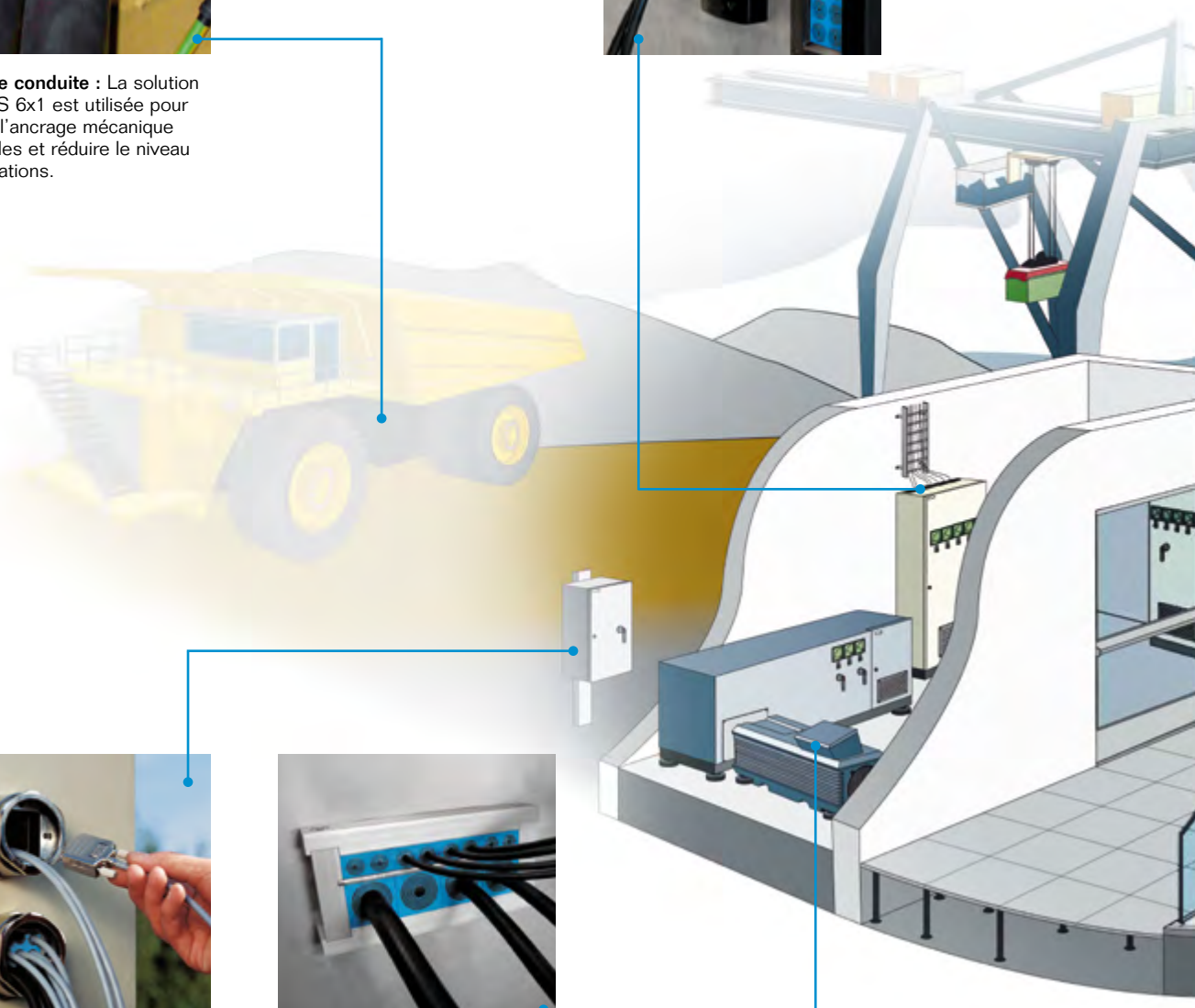
Armoire : La solution Roxtec EzEntry™ autorise l'acheminement de câbles pré-équipés de connecteurs.



Armoire de distribution : La solution Roxtec RG M63 permet d'acheminer plusieurs câbles à travers une même ouverture.



Enceinte d'alimentation de puissance : La solution Roxtec CF 24 peut être installée autour des câbles existants.



Armoires de contrôle

commande : Les traversées Roxtec S 6x3 sont utilisées par exemple dans les coffrets d'une grue de chargement de conteneurs.

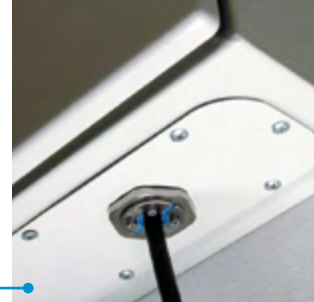


Armoire d'alimentation

électrique : La solution Roxtec CF 32 autorise le passage de plusieurs câbles dans un espace confiné.



Armoire : La solution Roxtec C RS T installée sur une plaque adaptatrice, fixée sur une ouverture normalisée pour armoires.

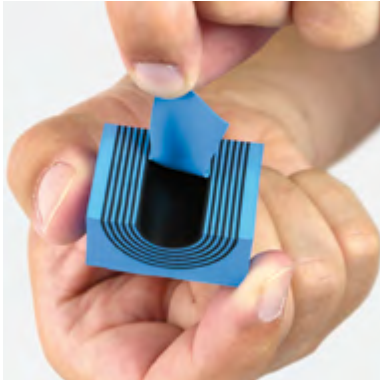


Fond d'armoire : Les traversées Roxtec KFO étanchent le passage de câbles provenant d'une sous-station.



Armoire de commande de machine d'acheminement robotisée : La solution Roxtec CF 16 optimise l'espace disponible grâce à sa conception compacte.

Un système d'étanchéité réellement flexible



Multidiameter™ par Roxtec

La capacité d'adaptation intelligente de la technologie Roxtec rend l'installation de câbles et de tuyauteries simple et sûre. Le noyau de chaque module ou bague Roxtec comporte des couches pelables, qui garantissent un ajustement parfait aux différentes tailles de câbles ou de tuyauteries. Pelez simplement quelques couches pour obtenir l'adaptation souhaitée.



Capacité supplémentaire

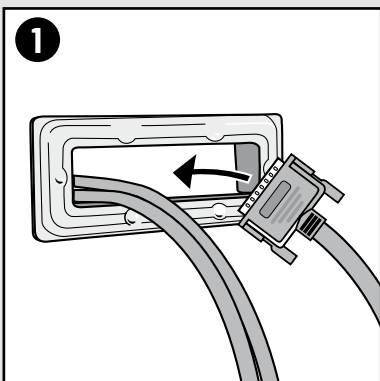
Lorsqu'il est nécessaire d'installer d'autres câbles ou tuyauteries, notre technologie d'étanchéité répond à tous vos besoins. La solution Multidiameter™, qui repose sur des modules comportant des couches pelables, permet d'utiliser les modules inutilisés dans un cadre pour les adapter au nouvel élément. La capacité supplémentaire requise peut être déterminée dès le début, ce qui autorise l'ajout ultérieur de câbles et de tuyauteries sans surcoût d'approvisionnement.



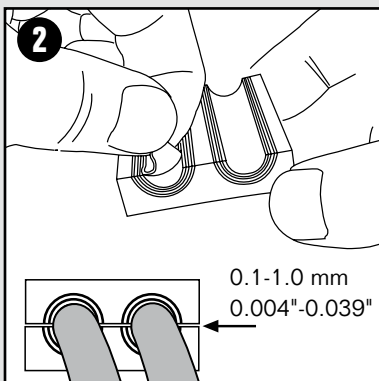
Installation simple

Nos produits sont faciles à installer. Une traversée étanche Roxtec peut être facilement ouverte, puis refermée lors d'une opération de maintenance. La conception modulaire et la solution Roxtec Multidiameter™ permettent d'ajouter facilement des câbles et des tuyauteries et simplifient les opérations de post-câblage.

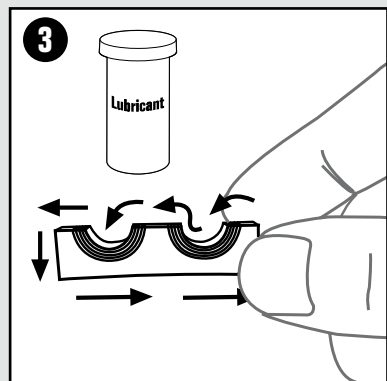
Comment cela fonctionne – Exemple du cadre Roxtec CF 16



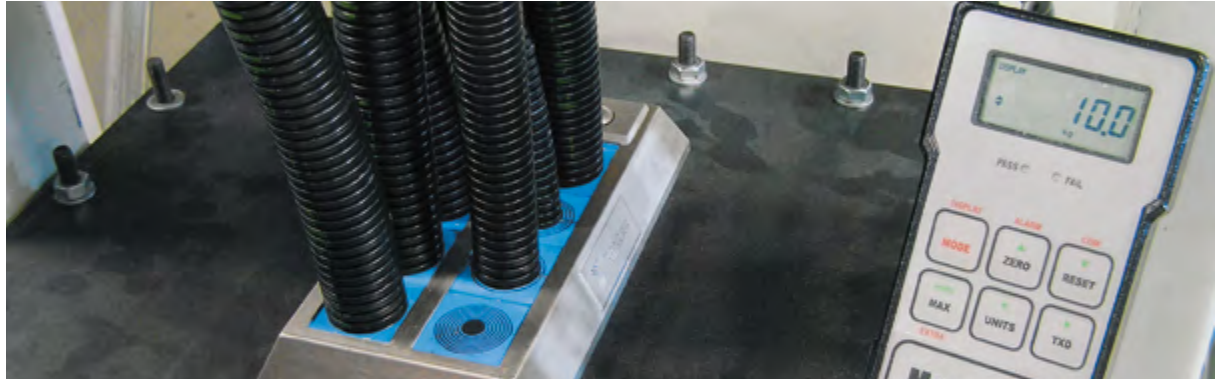
1 Assemblez le cadre sur l'armoire. Acheminez les câbles à travers le cadre.



2 Adaptez les modules. Vous devez obtenir un écart de 0,1- 1,0 mm entre les moitiés du module lors de l'installation du câble.



3 Lubrifiez soigneusement tous les modules avec le lubrifiant Roxtec.

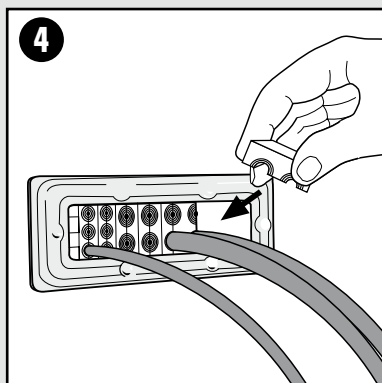


Protection avec Roxtec

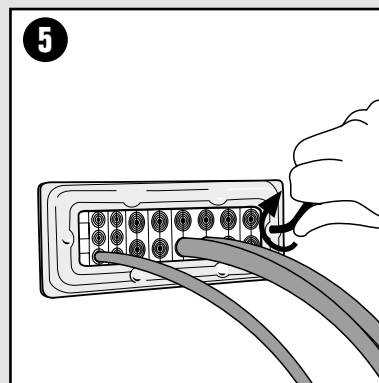
Les traversées étanches Roxtec pour câbles et tuyauteries offrent une protection contre de nombreux dangers. Les exemples les plus fréquents sont l'eau, le gaz, la fumée, la poussière, le feu, les vibrations et les perturbations électromagnétiques. Le système a été testé et certifié par la plupart des organismes de certification.

- IP 54, IP 66/67
- Coupe-feu
- Atténuation des vibrations
- ATEX/IECEX
- UL/NEMA 4, 4X, 12 et 13
- CEM
- Résistance à l'arrachement

Pour plus de détails concernant les caractéristiques de produits spécifiques, veuillez contacter Roxtec.



Insérez les modules autour des câbles.



Serrez les vis du cadre pour comprimer le joint.

Le cadre est monté sur l'armoire, et les câbles sont acheminés à travers le cadre. Les modules sont ensuite insérés autour des câbles, à l'intérieur du châssis. La barrière aux intrusions de toutes sortes est créée lors du serrage du joint et de la compression des modules en élastomère.

Une traversée existante peut être ouverte et reconfigurée de la même manière qu'elle a été assemblée. Ces exemples illustrent l'assemblage de la solution Roxtec CF 16. D'autres solutions semblables existent, et comportent différents avantages.



Peu de références

- Kits standardisés
- Une référence par pièce
- Multidiameter™

Logistique simple

Nous fournissons à nos clients des solutions en kit, qui offrent la flexibilité requise pour accueillir une vaste sélection de câbles et de configurations de câbles, de tuyauteries et de flexibles. Les solutions en kit Roxtec comportent une référence de pièce unique, qui facilite considérablement la planification, l'achat et l'installation de nos solutions.

Nos kits prennent également en compte la nécessité d'une évolution de votre installation.

Multidiameter™ offre la flexibilité requise pour les installations futures et réduit ainsi les coûts de maintenance.

Une installation de kit peut toujours être finalisée sur site, car la flexibilité des modules compense eux-mêmes d'éventuelles surprises ou modifications de dernière minute. Toutes les personnes impliquées dans le projet, de la conception jusqu'à la maintenance, bénéficient de cette simplicité, qui permet également de limiter les stocks.

Une assistance locale, dans le monde entier

Disponibilité locale

Les solutions Roxtec sont disponibles dans le monde entier, au travers de notre réseau de fournisseurs locaux. Nous sommes ainsi en mesure d'assurer des livraisons rapides depuis nos stocks locaux sur plus de 70 marchés.

Assistance locale

Roxtec est bien plus qu'un simple fournisseur. Notre personnel commercial et d'assistance

technique dans le monde entier joue un rôle actif en aidant nos clients à trouver une solution optimale, parfaitement adaptée à leurs besoins et applications.

Formation à l'installation de produits

Lorsque la situation l'exige, nous proposons des formations à l'installation de nos produits, par l'intermédiaire de nos commerciaux et de nos techniciens. N'hésitez pas à nous contacter pour plus d'informations.

- Stocks locaux dans le monde entier garantissant des livraisons rapides et ponctuelles
- Assistance assurée par le personnel local et les ingénieurs commerciaux
- Formation à l'installation de nos produits disponible localement



Parmi nos clients équipementiers :

ABB Generators, Alstom, Areva, Aventis, Barilla, Bombardier, ConocoPhillips, Dow Chemical, Dürr Paint Systems Application, Enercon, Fanuc Robotics, Gamesa Eolica, GlaxoSmithKline, Komatsu Lohar GmbH, Max-Planck-Institut, Mining Germany GmbH, Multibrid Technology, M Torres, Nestlé, Pauwels Transformers, PSA Peugeot, R. Stahl Schaltgeräte GmbH, Sidel, ST Microelectronic, Tetra Pak, Vestas Wind Systems A/S.



Une présence locale dans le monde entier

Roxtec est le premier fournisseur mondial de solutions étanches modulaires pour câbles et tuyauteries. Notre solution unique, Multidiameter™, repose sur des modules comportant des couches pelables. Il offre une étanchéité parfaite, quelle que soit la dimension du câble ou de la tuyauterie. Nous sommes présents dans le monde entier pour garantir la disponibilité de nos produits, ainsi qu'une assistance et un approvisionnement rapides.

Suède, Roxtec International AB, HQ
Afrique du Sud, Roxtec Africa (PTY) Ltd
Allemagne, Roxtec GmbH
Argentine, INGIAR Representaciones SRL
Australie, Roxtec Australia Ltd
Belgique, Roxtec b.v.b.a/s.p.r.l
Brésil, Roxtec Latin-América Ltda
Chili, FACOR Ltda
Chine, Roxtec International Trading (Shanghai) Co. Ltd
Corée du Sud, Roxtec Korea
Croatie, Roxtec d.o.o.
Danemark, Roxtec ApS
Emirats Arabes Unis, Roxtec Middle East F.Z.E
Espagne, Roxtec Sistemas Pasamuros S.L
États-Unis/Canada, Roxtec Inc
Finlande, Roxtec Finland Oy
France, Roxtec France
Hongrie, Glob-Prot Trade and Service Ltd
Inde, Roxtec India Pvt Ltd
Israël, C&P Co. Ltd
Italie, Roxtec Italia S.r.l
Japon, Roxtec Japan K.K.
Lituanie, SWELBALT
Mexique, Roxtec de México, S.A. de C.V
Nigéria, Structured Resource Business Ltd
Norvège, Roxtec AS
Pays-Bas, Roxtec BV
Pérou, Synixtor S.A.C
Pologne, Pionet Sp.zo.o
République tchèque, Roxtec CZ s.r.o
Roumanie, Roxtec RO s.r.l.
Russie, Roxtec RU
Royaume-Uni/Irlande, Roxtec Ltd
Singapour, Roxtec Singapore PTE Ltd
Suisse, Agro AG
Turquie, Roxtec Turkey
Venezuela, Grupo ES Escorihuela Somes, C.A

Pour les autres pays et plus d'informations, veuillez vous rendre sur notre site www.roxtec.com



Roxtec International AB
Box 540, 371 23 Karlskrona, SWEDEN
PHONE +46 455 36 67 00, FAX +46 455 820 12
EMAIL info@roxtec.com, www.roxtec.com

Roxtec France
37 rue La Fayette, Bât B, 75009 Paris, FRANCE
TÉLÉPHONE 01 82 73 02 00, FAX 01 40 82 99 98
E-MAIL info@fr.roxtec.com, www.roxtec.com/fr