

Série HK 17



- compteur horaire 7 ou 8 chiffres
- sans remise à zéro
- résistance élevée aux chocs
- dimensions réduites
- grands chiffres
- Indice de protection IP 65 à l'avant
- sauvegarde des données en cas de panne de courant
- grande durée de vie
- UL certificat

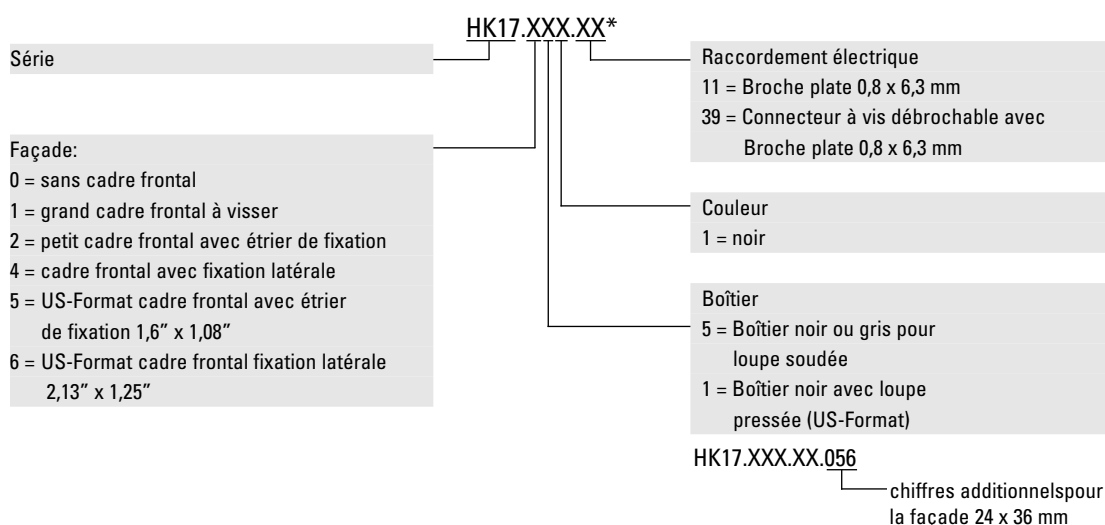
Applications

Mesure de temps, intervalles de maintenance pour appareils de mesure (respirateurs, oxygène, dialyse), petit appareils, lampes UV, tableaux d'affichage de véhicules

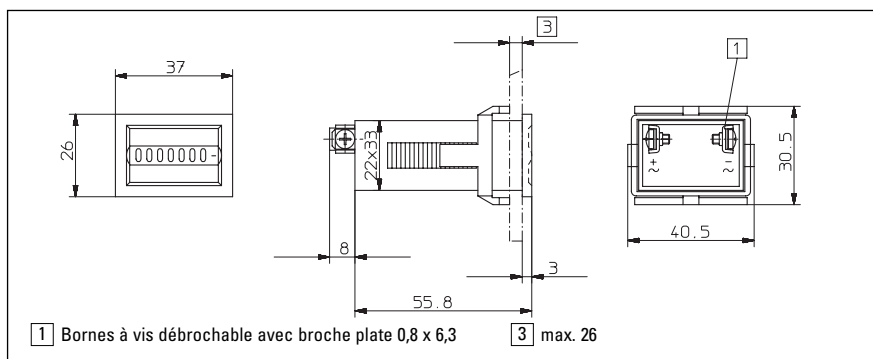
Caractéristique techniques:

Raccordement électrique:	Broches plates 0,8 x 6,3mm avec bornes à vis ou uniquement broches plates 0,8 x 6,3mm	Taille des chiffres:	3,8 x 1,7 mm optique
Consommation:	10 ... 30 V DC: env. 500 mW 36 ... 80 V DC: env. 900 mW 100 ... 130 V DC: env. 750 mW 20 ... 30 V AC, 50 Hz: env. 0,3 VA 42 ... 48 V AC, 50 Hz: env. 0,25 VA 100 ... 130 V AC, 50 Hz: env. 0,6 VA 187 ... 264 V AC, 50 Hz: env. 1,2 VA 360 ... 440 V AC, 50 Hz: env. 1,65 VA	Couleur des chiffres:	blanc et rouge, sur fond noir
Tension nominales:	20 ... 30, 42 ... 48, 100 ... 130, 187 ... 264, 360 ... 440 V AC 50 oder 60 Hz, 10 ... 30, 36 ... 80, 100 ... 130 V DC	Température de service:	-15 ... +50 °C
Chiffres:	AC: 7, 99999.99 h DC: 8, 999999.99 h	Position de montage:	indifférente
Précision:	AC: Fréquence réseau +30 ms DC: <0,003 % (bei 24 h)	Executions:	
		Indice de protection:	IP 65 à l'avant
		Boîtier:	Plastique PC (Polycarbonate) la version en IP65 est surmoulée étanche
		Poids:	env. 40 g
		Options:	1. Couleur de boîtier: gris N° d'art. 3.130.X50.XXX 2. compteur avec broche plate 0,8 x 6,3 mm N° d'art. 3.138.X51.XXX

Codification de commande:

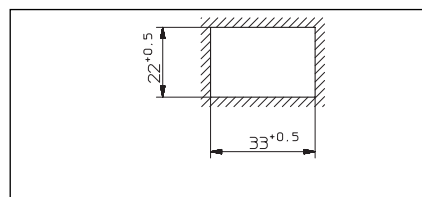


HK 17.251

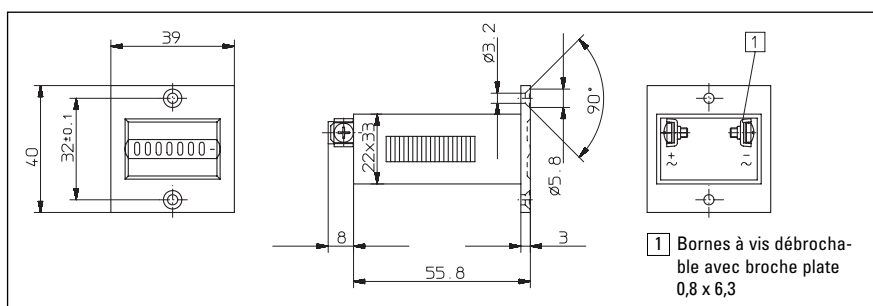


Tension	N° d'art. (AC), 50 Hz	N° d'art. (AC), 60 Hz	N° d'art. (V DC)
10 ... 30			3.130.251.351
20 ... 30	3.130.251.071	3.130.251.081	
36 ... 80			3.130.251.353
42 ... 48	3.130.251.072	3.130.251.082	
100 ... 130	3.130.251.074	3.130.251.084	3.130.251.381
187 ... 264	3.130.251.075	3.130.251.085	
360 ... 440	3.130.251.079	3.130.251.089	

Découpe d'encastrement

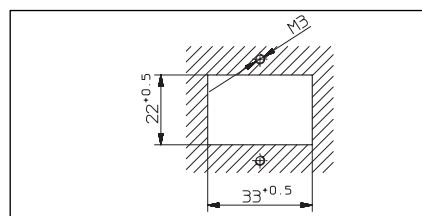


HK 17.151

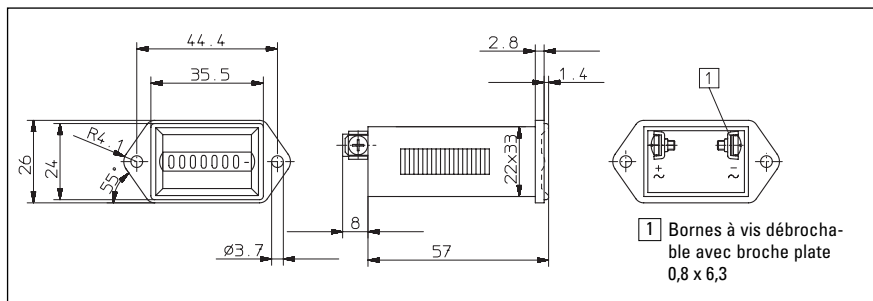


Tension	N° d'art. (AC), 50 Hz	N° d'art. (AC), 60 Hz	N° d'art. (V DC)
10 ... 30			3.130.151.351
20 ... 30	3.130.151.071	3.130.151.081	
36 ... 80			3.130.151.353
42 ... 48	3.130.151.072	3.130.151.082	
100 ... 130	3.130.151.074	3.130.151.084	3.130.151.381
187 ... 264	3.130.151.075	3.130.151.085	
360 ... 440	3.130.151.079	3.130.151.089	

Découpe d'encastrement

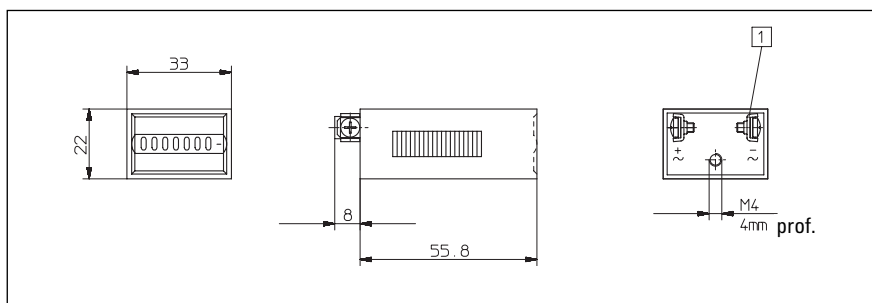


HK 17.451



Tension	N° d'art. (AC), 50 Hz	N° d'art. (AC) 60 Hz	N° d'art. (V DC)
10...30			3.130.451.351
20...30	3.130.451.071	3.130.451.081	
36...80			3.130.451.353
42...48	3.130.451.072	3.130.451.082	
100...130	3.130.451.074	3.130.451.084	3.130.451.381
187...264	3.130.451.075	3.130.451.085	
360...440	3.130.451.079	3.130.451.089	

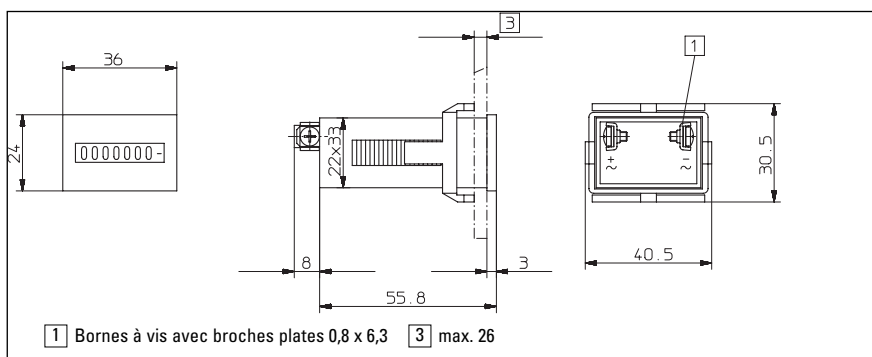
HK 17.051



Tension	N° d'art. (AC), 50 Hz	N° d'art. (AC), 60 Hz	N° d'art. (V DC)
10 ... 30	3.130.051.071	3.130.051.081	3.130.051.351
20 ... 30			
36 ... 80			3.130.051.353
42 ... 48	3.130.051.072	3.130.051.082	
100 ... 130	3.130.051.074	3.130.051.084	3.130.051.381
187 ... 264	3.130.051.075	3.130.051.085	
360 ... 440	3.130.051.079	3.130.051.089	

1 Bornes à vis avec broches plates 0,8 x 6,3

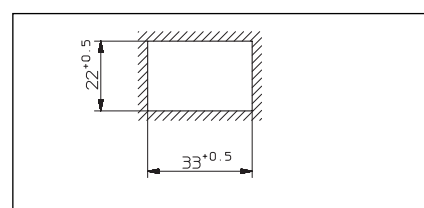
HK 17.251.56



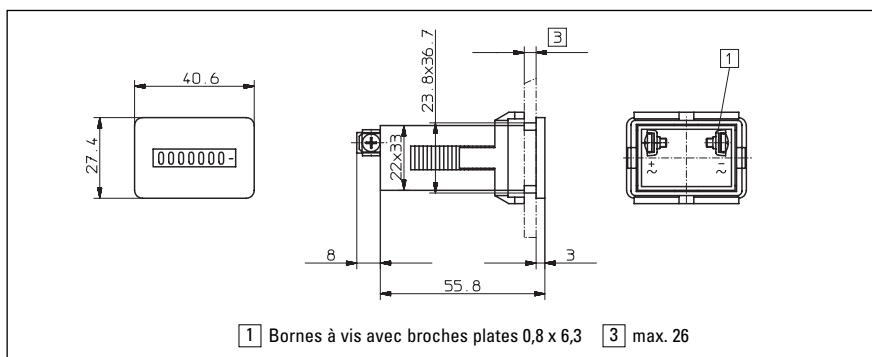
1 Bornes à vis avec broches plates 0,8 x 6,3 3 max. 26

Tension	N° d'art. (V AC), 50 Hz	N° d'art. (V AC), 60 Hz	N° d'art. (V DC)
10 ... 30	3.130.251.071.056	3.130.251.081.056	3.130.251.351.056
20 ... 30			
36 ... 80			3.130.251.353.056
42 ... 48	3.130.251.072.056	3.130.251.082.056	
100 ... 130	3.130.251.074.056	3.130.251.084.056	3.130.251.381.056
187 ... 264	3.130.251.075.056	3.130.251.085.056	
360 ... 440	3.130.251.079.056	3.130.251.089.056	

Découpe d'encastrement

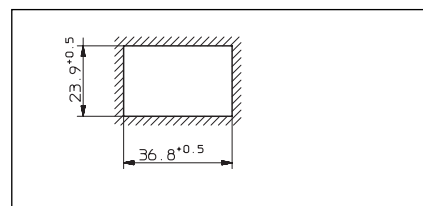


HK 17.511

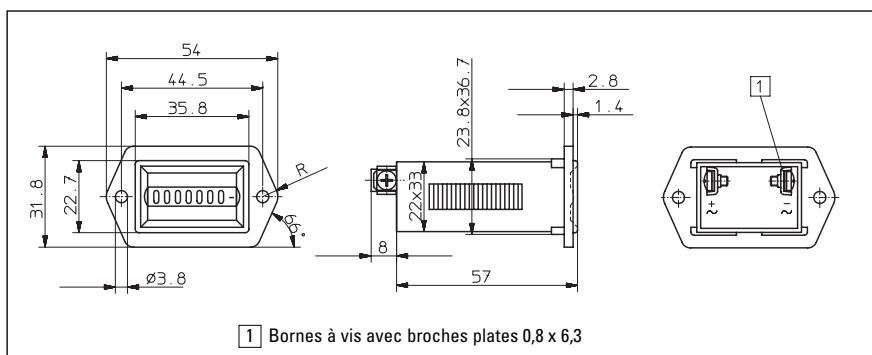


Tension	N° d'art. (AC), 50 Hz	N° d'art. (AC), 60 Hz	N° d'art. (V DC)
10 ... 30			3.130.511.351
20 ... 30	3.130.511.071	3.130.511.081	
36 ... 80			3.130.511.353
42 ... 48	3.130.511.072	3.130.511.082	
100 ... 130	3.130.511.074	3.130.511.084	3.130.511.381
187 ... 264	3.130.511.075	3.130.511.085	
360 ... 440	3.130.511.079	3.130.511.089	

Découpe d'encastrement



HK 17.611



Tension	N° d'art. (AC), 50 Hz	N° d'art. (AC), 60 Hz	N° d'art. (V DC)
10 ... 30			3.130.611.351
20 ... 30	3.130.611.071	3.130.611.081	
36 ... 80			3.130.611.353
42 ... 48	3.130.611.072	3.130.611.082	
100 ... 130	3.130.611.074	3.130.611.084	3.130.611.381
187 ... 264	3.130.611.075	3.130.611.085	
360 ... 440	3.130.611.079	3.130.611.089	