

We build a better future



■ Photo non contractuelle

HYUNDAI CHARIOTS ELEVATEURS GPL - Tier 4 Moteur

**25L/30L/33L-7A**

**AZUR TECHNOLOGIES**

 **HYUNDAI**  
HEAVY INDUSTRIES EUROPE

# NOUVEAUX critères pour les chariots élévateurs

Hyundai présente avec sa série 7A  
une nouvelle gamme de chariots  
élévateurs GPL.  
D'excellentes puissances et  
performances améliorent votre  
rentabilité commerciale.



## OPSS (système de détection de la présence de l'opérateur)

Les opérations de basculement, de levage et d'abaissement du mât sont  
seulement possibles quand l'opérateur est assis.



■ Photo non contractuelle

# Le nouveau maître du chantier!

Fonctionnement sans heurt, conception efficace et ergonomique, la série 25L/30L/33L-7A est faite pour répondre à vos besoins.

## 44kW / 2300 tpm



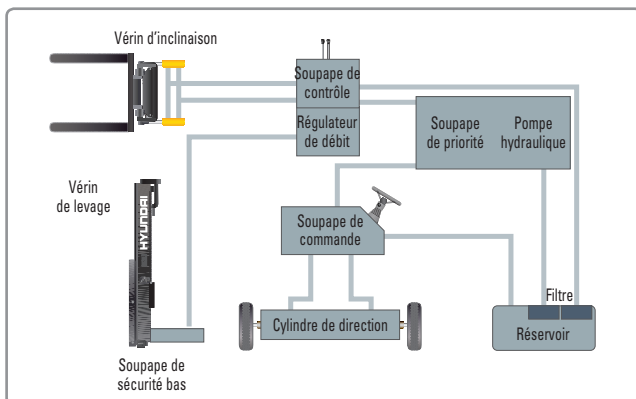
Moteur puissant

### HMC L4KB(2.4L) Moteur

Le moteur HMC L4KB, dont la qualité est reconnue sur le marché, garantit des performances et une durabilité inégalées, et représente une valeur supplémentaire pour cette machine. Le haut rendement et la puissance du moteur garantissent un couple supérieur tout en restant économe en carburant. (Certifié EPA/CARB Tier-IV)

### Performances stables et rapides

Champion de vitesse pour lever, abaisser ou basculer le mât vers l'avant ou l'arrière, votre engin vous placera dans les meilleures conditions d'utilisation lors de vos opérations de déchargement. A charge pleine, l'abaissement du mât est contrôlé de façon très précise grâce à une vanne de commande pour en garantir la sécurité.



### Système hydraulique de pointe

Le tout nouveau système hydraulique, avec grande capacité, comprend une soupape de contrôle à faible bruit qui diminue le temps de réaction durant l'utilisation et améliore l'efficacité et la durabilité.



### Direction assistée entièrement hydrostatique

Une direction hydraulique garantit toujours une direction souple et douce, évitant toute retenue et tout retour du volant.

## Puissance élevée Faible niveau de bruit



■ Photo non contractuelle



### Angle d'inclinaison du mât plus élevé

L'utilisation de l'angle d'inclinaison du mât de 6 degrés en avant et de 10 degrés en arrière offre à l'utilisateur une plate-forme rapide et sûre pour les opérations de chargement et de déchargement.

### Vitesse de déplacement et capacité de gravissement de pente plus élevées

Le puissant moteur offre une plus grande accélération, une meilleure capacité de gravissement de pente et une plus grande vitesse de déplacement sur tout terrain ou pente.



### Capacité de gravissement de pente (chargé)

25L-7A : 20.4°

30L-7A : 16.5°

33L-7A : 15.4°

### Vitesse de déplacement

(à vide)

25L-7A : 17,7 km/h

30L-7A : 18,6 km/h

33L-7A : 18,6 km/h

# Conception ergonomique de l'espace!

Un design conçu en fonction de l'ergonomie permet de réduire la fatigue et d'améliorer l'efficacité de l'opérateur.

## Jauges faciles à vérifier pour l'opérateur et panneau de contrôle résistant à l'eau



- |  |   |   |
|--|---|---|
| ① Lampe de frein de stationnement                                  | ⑥ Témoin d'avertissement de charge de la batterie | ⑫ Jauge de carburant                    |
| ② Clignotants  | ⑦ Témoin d'avertissement du filtre à air          | ⑬ Compteur horaire                      |
| ③ Témoin d'avertissement de carburant                              | ⑧ Témoin de fonctionnement                        | ⑭ Témoin de contrôle moteur             |
| ④ Témoin d'avertissement d'huile moteur                            | ⑨ Témoin du séparateur d'eau                      | ⑮ Avertissement de ceinture de sécurité |
| ⑤ Témoin d'avertissement de la température d'huile de transmission | ⑩ Témoin de pré-chauffage                         | ⑯ Avertissement OPSS                    |
|  | ⑪ Jauge de température d'eau                      |   |



## Siège à suspension entièrement réglable

Un siège agréable, réglable et ergonomique, vous garantit confort, sécurité et durabilité.



## Nouvelle visibilité plus grande pour des opérations plus sûres

L'opérateur peut travailler avec une sécurité et une précision accrues grâce à un mât offrant une vue plus large.



## Pédales positionnées de manière ergonomique

Dans le respect de l'ergonomie, l'accélérateur, le frein et les pédales d'embrayage sont positionnés de manière optimale pour la facilité de l'opérateur. Tapis de sol en caoutchouc lavable et facile à enlever.



## Porte-gobelet & console

Des espaces de rangement complémentaires ont été aménagés dans l'habitacle pour le confort de l'opérateur.



## Réponse rapide des leviers de commande d'utilisation

Seul un effort minimum de l'opérateur est requis pour un contrôle précis, sûr et productif.



**Système de contrôle de la vitesse de déplacement (en option)**



← À l'intérieur: Vitesse de déplacement maxi : 8 à 13 km/h

← À l'extérieur: Vitesse de déplacement maxi : 15 à 19 km/h

■ Photo non contractuelle



**Volant réglable**

Le volant équipé d'un klaxon peut être ajusté à l'aide d'un levier situé à sa droite, pour permettre à l'opérateur d'adopter la position de manoeuvre la plus confortable.



**Changement de vitesse aisé et rapide par levier**

Un levier unique situé à gauche de la colonne de direction permet à l'opérateur d'adapter rapidement et aisément la vitesse et le sens de circulation de l'engin. Le moteur ne peut être mis en marche que si ce levier se trouve au point mort.



**Levier de commutation multi-fonctions**

Un levier de commutations multi-fonctions offre un accès aisé aux lampes et au klaxon.

# Fiabilité extrême pour plus de sécurité!

La sécurité et la fiabilité jouent un rôle-clé dans la conception de nos équipements.



## Solide arceau protecteur

L'arceau protecteur de sécurité est conforme aux réglementations ISO6005 et protège l'opérateur pendant les travaux dangereux.



## Frein de stationnement

Le serrage du frein de stationnement de type basculement nécessite moins d'efforts de la part de l'opérateur.

## Pont moteur type trompette, à longue durabilité

L'engrenage conique et l'axe de réduction du moyeu fournissent sans à-coups le couple désiré aux roues motrices.



## Grande marche et poignée

Une grande marche "ouverte" assure facilité et sécurité pour entrer dans la machine et en sortie.



## Soufflets d'expansion

Les soufflets d'expansion absorbent les vibrations et réduisent le bruit généré par le système d'échappement des gaz et en améliorent la durée de vie.



## Filtre à air contrôlé électriquement

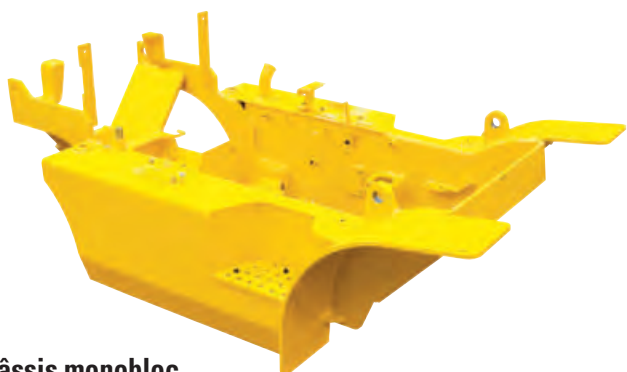
Un capteur de filtre à air alerte l'opérateur lorsque le filtre perd de son efficacité et permet ainsi de le remplacer avant que le système soit endommagé.







■ Photo non contractuelle



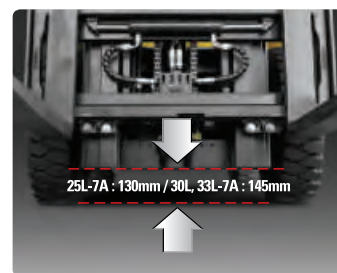
### Châssis monobloc travaux lourds

Le châssis monobloc pour travaux lourds, conçu sur base d'une analyse structurelle précise, garantit durabilité et sécurité.



### Phares protégés, lumineux

Phares lumineux protégés positionnés pour une meilleure visibilité dans les endroits sombres.



### Garde au sol

Le moteur et la transmission sont assemblés horizontalement et positionnés haut dans le châssis afin de protéger les composants de hautes qualités lors de toute utilisation sur des surfaces rugueuses.

# Conception centralisée pour une plus grande facilité d'entretien!

Une disposition optimale des composants assure un accès aisé et une grande facilité de maintenance.



## Changement aisé du filtre à air

Le filtre à air est facilement accessible pour être nettoyé ou remplacé. (Type cyclone 6 pouces)



## Accès rapide pour les contrôles quotidiens des niveaux de fluides



Installation rotative de la batterie



Plancher retirable d'un seul geste, sans outils



Panneaux latéraux facilement enlevés pour une maintenance facile



## Maintenance des composants électriques facilitée

Les différents composants électriques sont regroupés dans le tableau de bord afin de faciliter les opérations de maintenance/réparation.



## Contrôle du niveau d'huile aisé

Le niveau d'huile T/M peut être contrôlé facilement sans aucun démontage.



## Réservoir du liquide de frein

Facile à identifier visuellement et aisément accessible, le réservoir permet un contrôle quotidien plus rapide.



## Boîte à fusibles compacte et accessible pour une inspection aisée

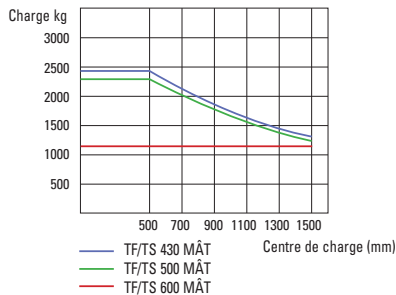
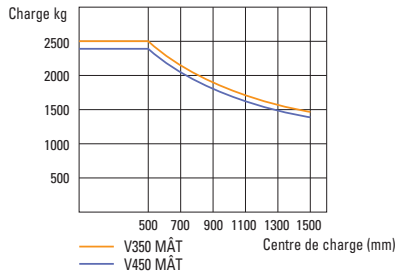
## Spécifications du mât

Type de mât	Hauteur maximale des fourches mm		Hauteur totale abaissé mm			Levée libre (mm)						Angle d'inclinaison (degré)		Capacité de charge sans déplacement latéral à 500 mm LC (kg)						Capacité de charge avec déplacement latéral à 500 mm LC (kg)						Poids du chariot à vide (kg)												
	25L-7A 30L-7A	33L-7A	25L-7A	30L-7A	33L-7A	Avec protecteur de charge			Sans protecteur de charge			Fwd	Bwd	Pneu simple			Pneus doubles			Pneu simple			Pneus doubles			Pneu simple		Pneus doubles										
						25L-7A	30L-7A	33L-7A	25L-7A	30L-7A	33L-7A			25L-7A	30L-7A	33L-7A	25L-7A	30L-7A	33L-7A	25L-7A	30L-7A	33L-7A	25L-7A	30L-7A	33L-7A	25L-7A	30L-7A	33L-7A	25L-7A	30L-7A	33L-7A	25L-7A	30L-7A					
Levée libre limitée à 2 étages	V300	3000	2900	2025	2040	2040	155	155	155	155	155	155	6	10	2500	3000	3300	2500	3000	3300	2500	3000	3300	2500	3000	3300	2500	3000	3300	3747	4247	4415	3883	4334	4512			
	*V330	3300	3200	2175	2190	2190	155	155	155	155	155	155	6	10	2500	3000	3300	2500	3000	3300	2500	3000	3300	2500	3000	3300	2500	3000	3300	3766	4268	4439	3902	4354	4536			
	V350	3500	3400	2275	2290	2290	155	155	155	155	155	155	6	10	2500	3000	3300	2500	3000	3300	2500	3000	3300	2500	3000	3300	2500	3000	3300	3783	4285	4454	3919	4372	4551			
	V370	3700	3600	2425	2440	2440	155	155	155	155	155	155	6	10	2500	3000	3300	2500	3000	3300	2500	3000	3300	2500	3000	3300	2500	3000	3300	3805	4308	4478	3941	4395	4575			
	V400	4000	3900	2575	2590	2590	155	155	155	155	155	155	6	10	2450	3000	3300	2500	3000	3300	2475	2950	3200	2500	2975	3300	2475	2950	3200	3835	4339	4510	3971	4426	4607			
	V430	4300	4200	2725	2740	2740	155	155	155	155	155	155	6	6	2400	2925	3200	2475	3000	3300	2400	2875	3100	2450	2925	3300	2400	2875	3100	3887	4392	4564	4023	4478	4661			
	V450	4500	4400	2875	2890	2890	155	155	155	155	155	155	6	6	2350	2875	3150	2425	2950	3300	2350	2825	3030	2400	2875	3300	2350	2825	3030	3909	4414	4587	4045	4501	4684			
V470	4700	4600	2975	2990	2990	155	155	155	155	155	155	6	6	2325	2825	3100	2400	2925	3300	2325	2750	3000	2375	2825	3200	2325	2750	3000	3923	4430	4603	4060	4516	4700				
V500	5000	4900	3125	3140	3140	155	155	155	155	155	155	6	6	2250	2775	3050	2350	2850	3250	2275	2700	2930	2350	2775	3150	2275	2700	2930	3945	4452	4627	4082	4539	4724				
Levée libre à 2 étages	VF290	2932	2900	2025	2040	2090	845	860	910	845	1314	1269	6	6	2500	3000	3300	2500	3000	3300	2500	3000	3300	2500	3000	3300	2500	3000	3300	3792	4288	4459	3929	4374	4550			
	VF320	3232	3200	2175	2190	2240	995	1010	1060	995	1464	1419	6	6	2500	3000	3300	2500	3000	3300	2500	3000	3300	2500	3000	3300	2500	3000	3300	3826	4323	4494	3963	4409	4585			
Levée libre à 3 étages	TF370/TS370	3700	3700	1825	1840	1890	645	660	710	645	1114	1069	6	6	2460	3000	3250	2500	3000	3300	2450	2900	3150	2500	2950	3300	2400	2850	3040	2450	2900	3300	3907	4422	4624	4044	4508	4715
	TF400/TS400	4000	4000	1925	1940	1990	745	760	810	745	1214	1169	6	6	2400	2925	3160	2475	3000	3300	2400	2850	3040	2450	2900	3300	2400	2850	3040	3907	4422	4624	4044	4508	4715			
	TF430/TS430	4300	4300	2025	2040	2090	845	860	910	845	1314	1269	6	6	2350	2850	3100	2425	2925	3300	2350	2775	3000	2400	2825	3200	2325	2725	2920	3925	4444	4644	4062	4530	4735			
	TF450/TS450	4500	4500	2125	2140	2190	945	960	1010	945	1414	1369	6	6	2300	2800	3030	2375	2875	3250	2325	2725	2920	2350	2775	3150	2325	2725	2920	3947	4469	4666	4084	4555	4757			
	TF470/TS470	4700	4700	2175	2190	2240	995	1010	1060	995	1464	1419	6	6	2250	2775	3000	2350	2825	3200	2275	2675	2900	2300	2725	3100	2275	2675	2900	3960	4483	4680	4097	4569	4771			
	TF500/TS500	5000	5000	2275	2290	2340	1095	1110	1160	1095	1564	1519	6	6	2200	2700	2940	2275	2775	3125	2200	2600	2840	2275	2675	3030	2200	2600	2840	3983	4506	4702	4120	4592	4793			
	TF550/TS550	5500	5500	2475	2490	2540	1295	1310	1360	1295	1764	1719	6	6	1700	2600	2000	2200	2675	3000	1700	2525	1900	2200	2575	2900	2000	2402	2850	2900	4022	4550	4746	4159	4636	4837		
TF600/TS600	6000	6000	2675	2690	2740	1495	1510	1560	1495	1964	1919	6	6	1150	1600	1100	2100	2575	2900	1150	1750	1000	2100	2475	2800	1000	1750	1000	4087	4620	4818	4224	4706	4909				
Levée libre à 4 étages	QF610	6115	6115	2160	2175	2225	997	995	1045	997	1449	1449	3	3	1600	1800	1950	1850	2350	2830	1530	1710	1850	1750	2220	2750	4297	4767	4893	4433	4854	4969						
	QF660	6615	6615	2360	2375	2425	1197	1195	1245	1197	1649	1649	3	3	1500	1700	1850	1750	2200	2700	1430	1610	1750	1650	2070	2600	4356	4827	4952	4492	4914	5029						
	QF700	7015	7015	2460	2475	2525	1297	1295	1345	1297	1749	1749	3	3	1400	1500	1500	1700	2150	2580	1330	1420	1400	1600	2020	2460	4387	4857	4983	4523	4944	5059						
	QF745	7465	7465	2610	2625	2675	1447	1445	1495	1447	1899	1899	3	3	1120	1200	1000	1600	2050	2440	1040	1120	900	1510	1930	2340	4433	4903	5029	4569	4990	5105						
	QF790	7915	7915	2760	2775	2825	1597	1595	1645	1597	2049	2049	3	3	700	750	550	1000	1100	1300	650	680	500	920	990	1200	4533	5004	5129	4669	5091	5206						

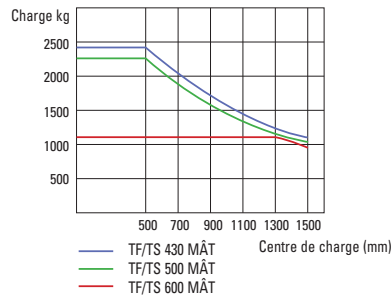
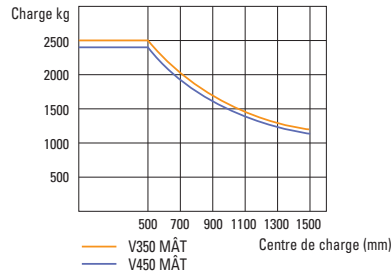
\* Mât télescopique triple à levée libre, large et visible, avec deux vérins de levage.

## Capacité de charge

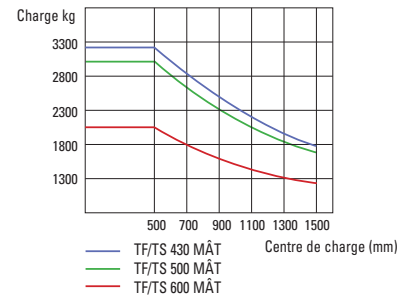
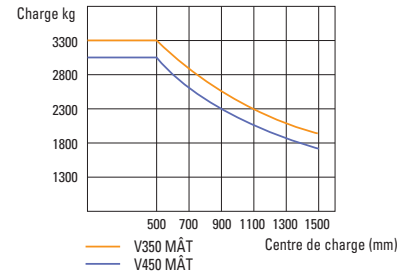
### 25L-7A



### 30L-7A



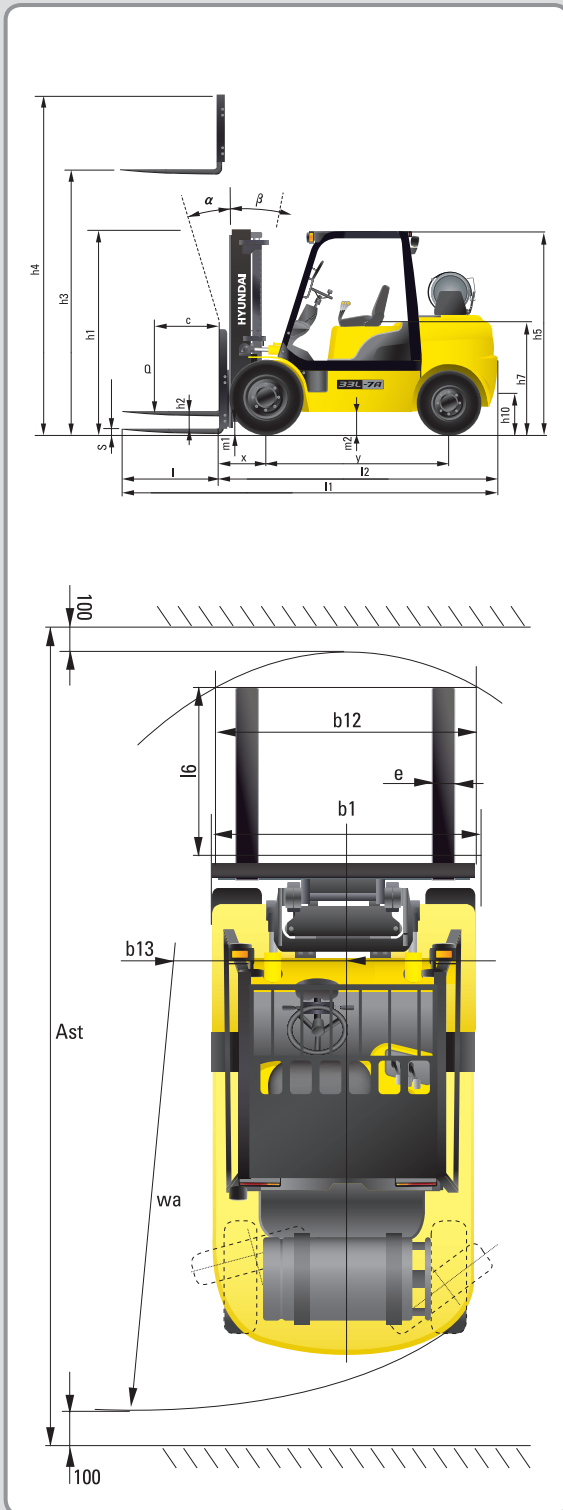
### 33L-7A



## Articles en option

- CABINE ET CHAUFFAGE**
- INCLINAISON** : 6/6°; 3/3°
- FIXATION DE LA TUYAUTERIE** : SOUPAPE DE TUYAUTERIE À 3 TIROIRS OU À 4 TIROIRS
- DÉPLACEMENT LATÉRAL INTÉGRAL**
- PNEU** : PAS DE TRACES, DOUBLE
- GYROPHARE**
- DÉPLACEMENT LATÉRAL**
- SIÈGE** : BAQUET, CEINTURE, REPOSE BRAS, REPOSE HANCHE
- PROJECTEUR DE TRAVAIL**
- FOURCHE**  
900 mm; 1000 mm; 1200 mm; 1350 mm;  
1500 mm; 1650 mm; 1800 mm
- BRIDE POUR GPL** : ORIENTABLE VERS L'EXTÉRIEUR, ORIENTABLE VERS LE BAS
- CAPTEUR DE CONTRÔLE DE LA VITESSE DE DÉPLACEMENT**
- SUR PATIN**  
1300 mm; 1500 mm; 1700 mm; 1800 mm
- M.C.V** : 4 TIROIRS
- PRÉ-NETTOYEUR**

## Dimensions



## Spécifications

Identification				
1.1	Fabricant	Hyundai	Hyundai	Hyundai
1.2	Type	25L-7A	30L-7A	33L-7A
1.3	Entraînement: électrique (batterie ou secteur), diesel, essence, gaz combustible, manuel	GPL	GPL	GPL
1.4	Type de fonctionnement: manuel, piéton, debout, assis, poste de conduite élévable	Assis	Assis	Assis
1.5	Capacité de charge / charge nominal (standard)	Q (t)	2,5	3
1.6	Distance centre de charge	c (mm)	500	500
1.8	Distance de charge, centre de l'essieu d'entraînement à la fourche	x (mm)	468	468
1.9	Empattement	y (mm)	1650	1700
Poids				
2.1	Poids en ordre de marche	kg	3706	4196
2.2	Charge par essieu, chargé avant/arrière	kg	5452 / 753	6287 / 910
2.3	Charge par essieu, déchargé avant/arrière	kg	1486 / 2220	1578 / 2618
Châssis				
3.1	Pneus: bandage plein, super-élastique, pneumatique, polyuréthane	Pneumatique	Pneumatique	Pneumatique
3.2	Taille pneus, avant	7.00 - 12 - 12PR	8.15 x 15 - 14PR	8.15 x 15 - 14PR
3.3	Taille pneus, arrière	6.50 - 10 - 12PR	6.50 - 10 - 12PR	6.50 - 10 - 12PR
3.5	Roues, nombre avant / arrière (X=roues entraînées)	2 x / 2	2 x / 2	2 x / 2
3.6	Largeur de voie, avant	b10 (mm)	965	1005
3.7	Largeur de voie, arrière	b11 (mm)	980	980
Dimensions de base				
4.1	Mât inclinaison avant/arrière	degrés	6 / 10	6 / 10
4.2	Hauteur mât abaissé (standard)	h1 (mm)	2175	2190
4.3	Levée libre	h2 (mm)	155	155
4.4	hauteur de levage (standard)	h3 (mm)	3300	3200
4.5	Hauteur mât étendu (standard)	h4 (mm)	4485	4485
4.7	Hauteur de l'arceau de sécurité	h5 (mm)	2160	2180
4.8	Hauteur de siège / hauteur debout	h7 (mm)	1110	1130
4.12	Hauteur de l'accouplement	h10 (mm)	283	299
4.19	Longueur hors tout	l1 (mm)	3644	3742
4.20	Longueur jusqu'à l'extrémité des fourches	l2 (mm)	2594	2692
4.21	Largeur hors tout	b1 (mm)	1160	1230
4.22	Dimensions des fourches (type a crochet)	L x E x S (mm)	1050 x 100 x 45	1050 x 122 x 45
4.23	Chariot porte-fourche ISO 2328, classe / type A,B	II / A	III / A	III / A
4.24	Largeur chariot porte fourche	b12 (mm)	1102	1102
4.31	Garde au sol, chargé, sous le mât	m1 (mm)	130	145
4.32	Garde au sol, centre de l'empattement	m2 (mm)	171	189
4.33	Largeur allée pour carrefours palettes 1000x1200 (Lxl)	Ast (mm)	3966	4066
4.34	Largeur allée pour longueurs palettes 800x1200 (lxL)	Ast (mm)	4166	4266
4.35	Rayon de braquage	Wa (mm)	2298	2398
4.36	Distance au point de pivot le plus petit	b13 (mm)	714	731
Données performance				
5.1	Vitesse de déplacement (à vide)	km/h	17,7	18,6
5.2	Vitesse de levage, chargé/à vide	m/s	600 / 610	580 / 610
5.3	Vitesse d'abaissement, chargé/à vide	m/s	500 / 450	500 / 450
5.5	Effort de traction, chargé/à vide	N	2412	2290
5.7	Performances en pente, chargé/à vide	%	37,1	29,7
5.9	Temps d'accélération, chargé/à vide (10m)	sec	-	-
5.10	Frein de service		Mechanique	Mechanique
Moteur				
6.1	Fabricant/ type de moteur	HMC L4KB	HMC L4KB	HMC L4KB
6.2	Puissance moteur selon ISO 1585	kW	44	44
6.3	Vitesse nominale	1/min	2300	2300
6.4	Nombre de cylindres / capacité cubique	/cm3	4 / 2359	4 / 2359
6.5	Consommation de carburant selon le cycle VDI	ℓ/h	-	-
Autres details				
8.1	Type de commande d'entraînement	Transmission automatique	Transmission automatique	Transmission automatique
8.2	Pression de fonctionnement (système/accessoires)	bar	220 / 165	220 / 165
8.3	Volume d'huile hydraulique	ℓ/min	31,2	31,2
8.4	Niveau sonore à l'oreille de l'opérateur selon DIN12053	db(A)	80	80

- \* Les équipements de série et optionnels peuvent varier. Consultez votre distributeur Hyundai pour de plus amples informations. L'engin illustré peut varier suivant les spécifications internationales.
- \* Les photos peuvent inclure des accessoires et des équipements optionnels, indisponibles dans votre région.
- \* Les matières et les spécifications sont sujettes à des modifications sans préavis.
- \* Toutes les mesures faisant partie du système ISO (impérial) sont arrondies à la livre ou au pouce ou au centimètre le plus proche.



**AZUR TECHNOLOGIES**  
le levier de votre logistique

Vente - Location - Entretien - Full-Service - Réparations toutes marques - Maintenance Industrielle

Chariots élévateurs - Pelle Takeuchi - Dumpers - Tout terrain - Téléscopiques

[www.azurtechnologies.fr](http://www.azurtechnologies.fr)

Tél : 01 61 02 02 02 - Fax : 01 61 02 02 05

Mail : [commercial@azurtechnologies.fr](mailto:commercial@azurtechnologies.fr)



**HYUNDAI**  
HEAVY INDUSTRIES EUROPE  
CONSTRUCTION EQUIPMENT