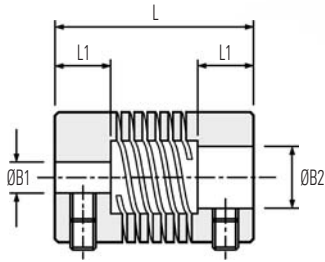
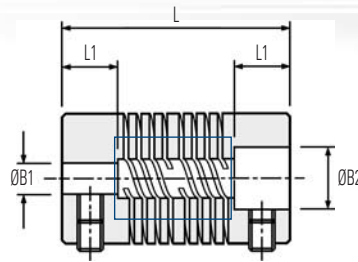




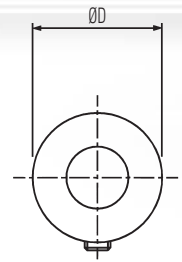
Moyeux à vis de blocage



Réf. 728:
3-Beam avec dégagement

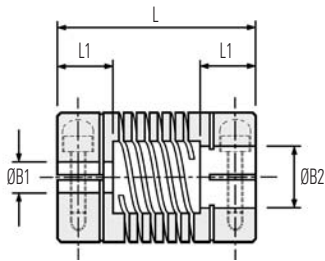


Réf. 710: 6-Beam sans dégagement
Réf. 730: 6-Beam avec dégagement

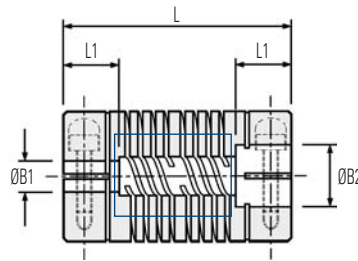


Vue type

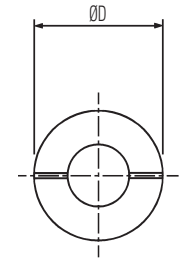
Moyeux à serrage périphérique



Réf. 729
3-Beam avec dégagement



Réf. 711: 6-Beam sans dégagement
Réf. 731: 6-Beam avec dégagement



Vue type

ACCOUPLEMENTS 3-BEAM : DIMENSIONS & CODES DE COMMANDE

Type & taille	Moyeux à vis de blocage Réf accouplement	Moyeux à serrage périphérique Réf accouplement	ØD	L	L1	Diamètres d'alésage			Vis DIN 916	Vis DIN 912	② Compensation Angulaire Deg.	② Compensation Radiale mm	③ Couple max Nm
						Min B1	Min B2	Max B1 & B2					
avec dégagement	13	728.13 -	12.7	19.1	6.0	3.0	4.0	5.0	M3	M2	5	0.127	0.24
		-											
	16	728.16 -	15.9	20.3	6.5	3.0	4.0	6.0	M4	M2.5	5	0.127	0.35
	19	728.19 -	19.1	22.9	6.5	4.0	4.76	8.0	M4	M2.5	5	0.127	0.64
25	728.25 -	25.4	31.8	9.0	5.0	6.0	10.0	M5	M3	5	0.127	1.40	
													-
32	728.32 -	31.8	44.5	12.0	6.0	8.0	12.0	M6	M4	5	0.127	2.50	
													-

Matériaux & Finitions

Accouplements: Acétal (naturel)

Visserie: Inox

Plage de températures

-20°C à +60°C

Tous les accouplements 3-Beam sont **avec dégagement** en standard. Voir dessins ci-dessus.

TAILLES D'ALÉSAGES ACCOUPLEMENTS 3-BEAM

Taille	ØB1, ØB2 +0.03/-0mm														
	1	2	3	3.175	4	4.763	5	6	6.350	8	9.525	10	12	12.700	14
06	○	●	●												
09		○	●	●											
13			○	○	●	●	●								
16			○	○	●	●	●	●	●						
19					○	●	●	●	●	●					
25							○	●	●	●	●	●			
32								○	○	●	●	●	●	●	●
Code d'alésage	08	11	14	16	18	19	20	22	24	28	31	32	35	36	38

○ Uniquement B1

● B1 & B2

● Uniquement Aluminium et Inox



ACCOUPEMENTS 6-BEAM : DIMENSIONS & CODES DE COMMANDE

Type & taille	Moyeux à vis de blocage Réf accouplement	Moyeux à serrage périphérique	ØD	L	① L1	Diamètres d'alésage			Vis DIN 916	Vis DIN 912	② Compensation Angulaire Deg.	② Compensation Radiale mm	③ Couple max Nm	
						Min B1	Min B2	Max B1 & B2						
sans dégagement	13	710.13 -	-	12.7	22.9	6.5	3.0	5.0	6.0	M3	M2	5	0.17	0.51
	16	710.16 -	-	15.9	25.4	6.5	3.0	6.0	8.0	M4	M2.5	5	0.2	0.91
	19	710.19 -	-	19.1	26.5	6.5	4.0	6.35	9.53	M4	M2.5	7	0.25	1.3
	25	710.25 -	-	25.4	38.1	11.0	5.0	8.0	12.0	M5	M3	7	0.38	2.5
	32	710.32 -	-	31.8	57.2	16.0	8.0	10.0	16.0	M6	M4	7	0.5	4.0

Matériaux & Finitions

Accouplements: Acétal (naturel)
Visserie: Inox

Plage de températures

-20°C à +60°C

- ① Pénétration max. d'arbre.
- ② Les valeurs de compensation maximum s'excluent mutuellement.
- ③ **Couple max.:** choisir une taille où le couple max. est supérieur au couple de fonctionnement x facteur de fonctionnement. (voir page 6)

avec dégagement	13	730.13 -	-	12.7	22.9	6.5	3.0	4.0	5.0	M3	M2	5	0.17	0.32
	16	730.16 -	-	15.9	25.4	6.5	3.0	4.0	6.35	M4	M2.5	5	0.2	0.61
	19	730.19 -	-	19.1	26.5	6.5	4.0	5.0	8.0	M4	M2.5	7	0.25	0.87
	25	730.25 -	-	25.4	38.1	11.0	5.0	6.0	10.0	M5	M3	7	0.38	1.67
	32	730.32 -	-	31.8	57.2	16.0	8.0	9.53	12.7	M6	M4	7	0.5	2.4

Si l'un ou l'autre arbre pénètre au-dessous des hélicoïdes, la surface représentée en rouge doit être **dégagée** pour garantir la flexibilité.

TAILLES D'ALÉSAGES ACCOUPLEMENTS 6-BEAM

SANS DÉGAGEMENT

Taille	ØB1, ØB2 +0.03/-0mm																													
	2	3	3.175	4	4.763	5	6	6.35	8	9.525	10	12	12.7	14	15.88	16	18	19	19.05	20	24	25	25.4	28	30	31.75	32			
9	○	○	○	●	●																									
13		○	○	○	○	●	●	●																						
16		○	○	○	○	○	○	○	●																					
19					○	○	○	○	○	●	●	●																		
25						○	○	○	○	○	○	○	○																	
32									○	○	○	○	○	○	○	○														
38									○	○	○	○	○	○	○	○	○	○	○	○	○	○	○	○	○	○	○	○	○	○
44										○	○	○	○	○	○	○	○	○	○	○	○	○	○	○	○	○	○	○	○	○
51											○	○	○	○	○	○	○	○	○	○	○	○	○	○	○	○	○	○	○	○
57												○	○	○	○	○	○	○	○	○	○	○	○	○	○	○	○	○	○	○
64													○	○	○	○	○	○	○	○	○	○	○	○	○	○	○	○	○	○
Code d'alésage	11	14	16	18	19	20	22	24	28	31	32	35	36	38	41	42	45	46	47	48	51	52	53	54	56	57	58			

TAILLES D'ALÉSAGES ACCOUPLEMENTS 6-BEAM

AVEC DÉGAGEMENT

Taille	ØB1, ØB2 +0.03/-0mm																													
	2	3	3.175	4	4.763	5	6	6.35	8	9.525	10	12	12.7	14	15.88	16	18	19	19.05	20	24	25	25.4	28	30	31.75	32			
9	○	●	●	●	●																									
13		○	○	○	○	○	○	○	○	○	○	○	○	○	○	○	○	○	○	○	○	○	○	○	○	○	○	○	○	○
16		○	○	○	○	○	○	○	○	○	○	○	○	○	○	○	○	○	○	○	○	○	○	○	○	○	○	○	○	○
19					○	○	○	○	○	○	○	○	○	○	○	○	○	○	○	○	○	○	○	○	○	○	○	○	○	○
25						○	○	○	○	○	○	○	○	○	○	○	○	○	○	○	○	○	○	○	○	○	○	○	○	○
32									○	○	○	○	○	○	○	○	○	○	○	○	○	○	○	○	○	○	○	○	○	○
38										○	○	○	○	○	○	○	○	○	○	○	○	○	○	○	○	○	○	○	○	○
44											○	○	○	○	○	○	○	○	○	○	○	○	○	○	○	○	○	○	○	○
51												○	○	○	○	○	○	○	○	○	○	○	○	○	○	○	○	○	○	○
57													○	○	○	○	○	○	○	○	○	○	○	○	○	○	○	○	○	○
64														○	○	○	○	○	○	○	○	○	○	○	○	○	○	○	○	○
Code d'alésage	11	14	16	18	19	20	22	24	28	31	32	35	36	38	41	42	45	46	47	48	51	52	53	54	56	57	58			

○ Uniquement B1 ● B1 & B2 ● Uniquement Aluminium et Inox