

# INFASTAUB



*Breathe The Difference: Pure Air*

## INFA-VARIO-JET

## INFA-VACUTRON

## Filtre à cartouche / Filtre à manche

---



## INFA-VARIO-JET, AJV Filtre à cartouche / manche

L'INFA-VARIO-JET AJV est particulièrement adapté pour le dépoussiérage des convoyeurs pneumatiques dans l'industrie des solides en vrac. Toutes les pièces en contact avec le fluide sont en acier inoxydable.

En raison de la conception ronde, le filtre à cartouche / filtre à manches peut être utilisé pour des pressions supérieures et inférieures jusqu'à +/- 0,5 bar. Le programme de filtration est également adapté à toutes les exigences où un mélange produit-poussière-air est obtenu en continu sur une plus longue période de temps; également pour le dépoussiérage du transport mécanique et de la transformation.

Pendant la phase de filtration, les cartouches filtrantes ou les manches filtrantes sont nettoyées à intervalles réguliers par des impulsions d'air comprimé (nettoyage par jet-pulse). Les tailles de filtres couvrent une plage de débit d'air de 20 m<sup>3</sup>/h à 4000 m<sup>3</sup>/h.

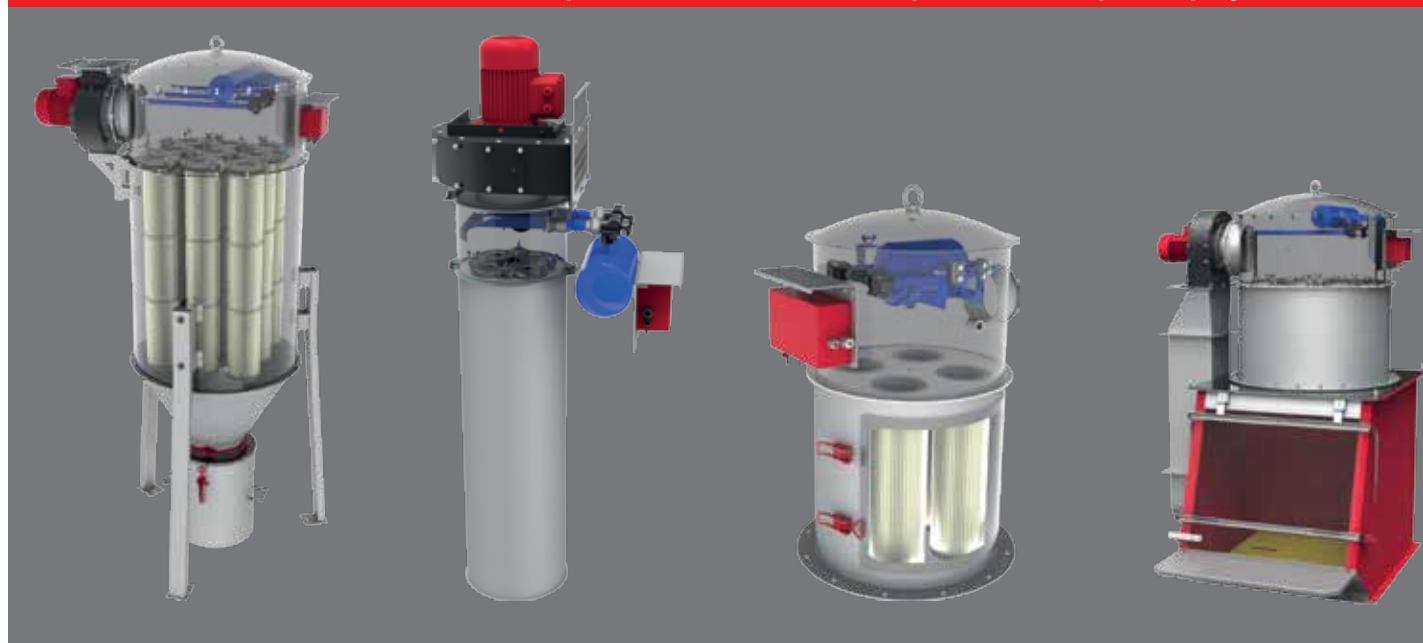
### Conception de construction standard

- Unité de base en tant que filtre additionnel; composé d'une tête de filtre fermée, d'éléments filtrants et d'une unité de nettoyage pneumatique; individuellement extensible pour une adaptation flexible au cas de besoin
- Conception compacte peu encombrante, entre autre stockage d'air comprimé intégré à l'intérieur de la chambre à gaz propre
- Corps de filtre et tous les composants en contact avec le produit / poussière en acier inoxydable 1.4301
- Résistance du boîtier jusqu'à +/- 0,5 bar pour un fonctionnement pneumatique avec ou sans pression
- Cartouches filtrantes ou manche filtrantes, température normale 80 °C
- Changement de filtre facile du côté du gaz propre avec des buses à dégagement rapide

### Option

- Boîtier de filtre, trémie, pot de collecte de poussière, détecteur de niveau, vanne papillon, vanne rotative, ventilateur, étage de filtre secondaire
- Conception antidéflagrante conformément à la directive 2014/34/EU (ATEX)
- Unité de commande électronique pour le nettoyage du filtre temporisé ou via delta p et des unités supplémentaires (ventilateur, vanne rotative, etc.)
- Commande et moteurs pour tensions spéciales, par ex. B. 500 V
- Version gaz chaud jusqu'à 130 °C
- Média filtrant de différentes qualités (par ex. Produits alimentaires conformes aux règlements EU 1935/2004 et EU 10/2011)
- Équipement auxiliaire réducteur de bruit pour le fonctionnement dans des environnements sensibles au bruit
- Changement du filtre coté gaz brut en cas de manque de hauteur
- Équipement de l'ouverture de la chambre à gaz propre avec fixations à dégagement rapide pour un accès rapide aux rampes de décolmatage et aux médias filtrants

Des solutions spéciales individuelles sont possibles. Simples et polyvalents, les composants





## Utilisation

- Pour le dépoussiérage de granulats de transport mécanique / pneumatique ou de machines de traitement, ex : Conteneurs, silos, trémie, doseur, criblage, broyeurs, mélangeurs, ensachage, vide sac ,...
- Pour la séparation des poussières dans les aliments, produits chimiques, pharmaceutiques, plastiques, pierre / terre, ciment / chaux / plâtre, énergie (centrales à combustion), etc.

## Taille de filtre

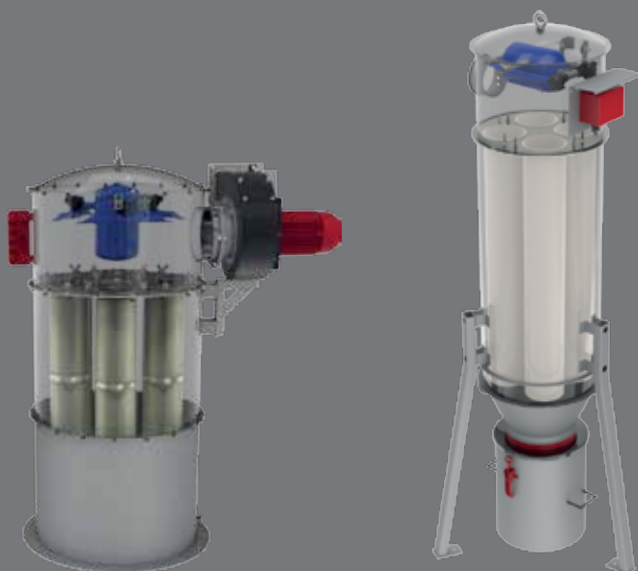
Diamètre du boîtier	300 mm		500 mm		640 mm		800 mm		1100 mm											
	P	S	P	S	P	S	P	S	P	S										
Longue des médias filtrant [mm]	Surface filtrante [m <sup>2</sup> ]																			
S = 1600 P = 1400 S = 1100 P = 1000 S = 550 P = 500	1,7		0,5		5		1,1		7,5		1,7		11,2		2,5		20		5	
	3,4		1		10		2,2		15		3,3		22,5		5		40		9	
					14				21				31,5		56				13	
					3,2		4,5		7											
S = Manches		P = Cartouche																		



INFA-VARIO-JET, AJV Aufsatzfilter

- 1 Chambre air propre
- 2 Réservoir d'air
- 3 Canne de nettoyage
- 4 Cartouche filtrante ou manche filtrante sur mannequin
- 5 Unité de commande

nts standardisés de la production en série peuvent être adaptés à des options d'installation



## Dépoussiérage économique avec le AJV Filtre à cartouche/manche

- Livraison dans des unités pré-assemblées • Design compact
- Performances de nettoyage favorables même avec les cartouches filtrantes en raison d'un grand angle d'ouverture des plis de la cartouche
- Faibles coûts d'exploitation, minimisés par nettoyage sous pression différentielle

## Design spécial INFA-VACUTRON, VAC convoyeur d'aspiration

L'INFA-VACUTRON VAC est un convoyeur d'aspiration pour l'alimentation de pré-conteneurs avec des mélanges de poudre et des granulés. Après le remplissage du réservoir de stockage intermédiaire d'une capacité de 160 litres maximum, le clapet de refoulement chargé en poids s'ouvre et alimente le lot jusqu'à l'unité encastrée. Ensuite, le volet se referme automatiquement. L'interrupteur de proximité signale l'état du volet ou du convoyeur.

Le dessus du filtre provient de la série éprouvée AJV. Au-dessous du couvercle du filtre, le magasin intermédiaire et l'entonnoir de décharge avec le rabat et le cadre.

Toutes les pièces en contact avec le produit sont en acier inoxydable et le filtre est conçu pour une pression négative allant jusqu'à -0,5 bar.

En plus des accessoires spéciaux, par exemple détecteur complet du stockage temporaire ou détecteur de proximité sur la trémie, sont pour le VAC les accessoires de la gamme AJV.



INFA-VACUTRON, VAC convoyeur d'aspiration

# INFASTAUB



*Breathe The Difference: Pure Air*

### Siège principal

Infastaub GmbH  
Niederstedter Weg 19  
61348 Bad Homburg v.d.H.  
Allemagne

☎ +49 6172 3098-0 • 📠 +49 6172 3098-90  
infa@infastaub.de • www.infastaub.de

### Représentation de société étrangère en France

5, Hameau de la Ferme  
Marly la Ville  
France

☎ +33 185 520182 • 📠 +33 957 257249  
infa@infastaub.fr • www.infastaub.fr