

CE
N° Homologation :
0070 014P 5545 06 05

CS 969

SCIE AUTOMATIQUE DOUBLE LAMES 45°

La scie CS 969, version automatique de la CS 960, est une machine pour la réalisation de coupe d'onglets à 45° de toutes moulures à base de bois massif ou reconstitué, brut ou revêtu.

La CS 969 offre une coupe parfaite, de qualité professionnelle.



- Base massive anti vibrations.
- 2 moteurs (vitesse de rotation: voir tableau technique)
- Lames à déplacement horizontal.
- Système de serrage pneumatique horizontal (standard)
- Système de serrage pneumatique vertical (standard)
- Capacité de coupe: 160 mm de largeur (mesure extérieure).

SECURITE

Homologation CE: Frein moteur - Verrouillage capot - L'opération de sciage à gauche ou à droite n'est possible que par l'appui constant de 2 boutons durant la coupe, ceci mettant les mains de l'opérateur hors de portée des lames.

Le maintien du bouton :

- 6 provoque les serrages gauche et droit. Sans relâcher le bouton 6 et avec le maintien du bouton 1, on obtient les coupes droite et gauche.

- 2 provoque les serrages de gauche. Sans relâcher le bouton 2 et avec le maintien du bouton 1, on obtient uniquement la coupe de gauche.

- 1 provoque les serrages de droite. Sans relâcher le bouton 1 et avec le maintien du bouton 6, on obtient uniquement la coupe de droite.

Le relâchement d'un bouton durant la coupe provoque le retrait instantané des lames (sécurité opérateur).

SERRAGE PNEUMATIQUE



- Système de serrage pneumatique horizontal et vertical (standard) sur le plan de coupe, pour une tenue parfaite de la moulure durant la coupe.

Le réglage d'un presseur vertical se reporte sur l'autre presseur vertical grâce aux règles millimétrées R. Les réglages des presseurs horizontaux se trouvent à l'extérieur du capot alors que ceux-ci sont à l'intérieur. Leur visibilité est assurée par la fenêtre située sur le capot.

TABLEAU DE COMMANDES



- 1) COMMANDE PRESSEURS DROITS
- 2) COMMANDE PRESSEURS GAUCHES
- 3) MACHINE PRETE
- 4) MARCHE LAMES
- 5) ARRET LAMES (ARU)
- 6) COMMANDE PRESSEURS DROIT ET GAUCHE
- 7) VERROUILLAGE DÉVERROUILLAGE CAPOT
- 8) REGULATION VITESSE AVANCE LAME GAUCHE
- 9) REGULATION VITESSE AVANCE LAME DROITE

PROPRETE



Equipée d'une cartérisation spécialement étudiée pour optimiser les 6 points stratégiques d'aspiration, implantés près des lames (voir détails page Nouveautés).

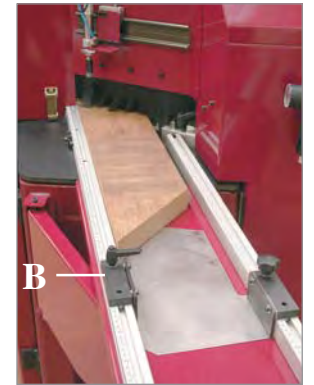
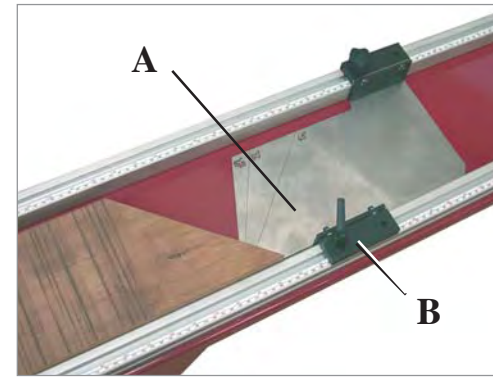
La CS 969 est équipée à l'arrière de 2 prises de sorties aspirateur / dépoussiéreur d'un diamètre extérieur de 120 mm et d'une évacuation des déchets de coupe.

DOUBLE SYSTEME DE MESURE (INTERIEURE / EXTERIEURE)

La CS 969 est équipée en standard:

A) d'un système innovant de prise de mesure en fond de feuillure.

B) d'une butée mobile (mesure extérieure).



C) Optionnel: Z14484 - Butée escamotable (mesure extérieure) dont la forme spécifique offre un placage optimum de la moulure contre la règle de table.

MAINTENANCE

D'une conception originale, le capot moteur de la CS 969, est escamotable vers le haut (ouverture frontale), optimisant ainsi l'accessibilité et la rapidité des opérations de maintenance.

Les opérations de maintenance tel que le changement des lames ou le renversement du martyr ne nécessitent qu'un seul intervenant.



CARACTÉRISTIQUES TECHNIQUES

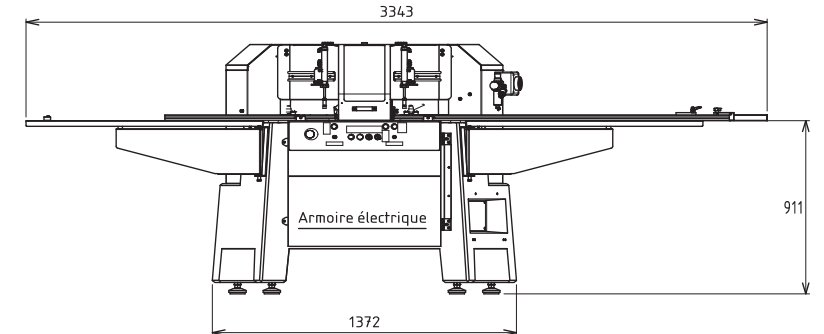
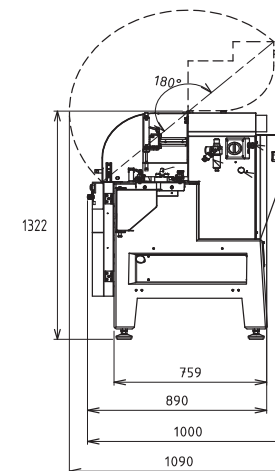
Capacité de coupe	: largeur maxi = 160 mm	hauteur maxi = 110 mm
Dimensions des lames	: Ø 350 mm	
Alésage	: Ø 30 mm	
Longueur de Coupe Maximum	: 1500 mm	
Vitesse de rotation	: 2800 rpm (50-60Hz)	3400 rpm (60Hz)
Aliment./ Consomm. Electrique	: 230v Mono/ 30A 230vTRI/ 16A	400vTRI/ 10A
Câble alimentation norme Section:	: 3x 2.5 H07 RNF 3G2.5	4x 1.5 H07 RNF 4G1.5
2 moteurs puissance (conforme à la norme EN 60204)	: 1,5 kW	
Prise d' aspiration Ø extérieur	: 2x120 mm	
Type d'aspiration conforme aux normes	: 28 m/s à 4 m pour Ø 120 - 2500m³ / h	
Alimentation Pneumatique	: 4 bars mini / 4 à 6 bars	
Consommation Maxi	: 1 litre par cycle	
Poids	: 725 Kg	
Bruit(Port du casque obligatoire)	: 85 dB	

IMPLANTATION CS 969

Installation Intérieure



Dépoussiéreur SMU2500S (Scies 960 - 969 - 999)



OPTIONS

- Extension de rallonge droite: Z15732 : 2,00 mètres - Z15731 : 1,00 mètre
- Butée de mesure numérisée (sur demande/Adaptation Usine): Z14432 Smart Stop
- Dépoussiéreur SMU 2500S (page 5)