

SYSTEMES TUBULAIRES à AIMANTS PERMANENT

Le trieur magnétique TUBULAIRE à aimants permanents est spécialement développé pour être implanté dans le flux de produit afin de décontaminer des particules à partir de 80 microns ainsi que les objets ferreux accidentels

Réalisé en INOX 304, il sera implanté en chute gravitaire verticale.

Orienté tant en en protection machines telles que mélangeurs – presse à granuler – machines d’injection etc... qu’en épuration du produit fini.

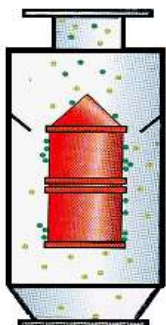
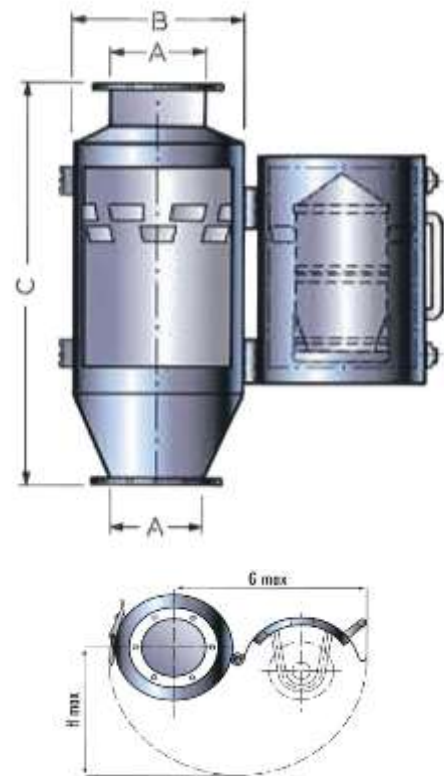
Applications :

Garantir en phase sèche la pureté de vos produits par une décontamination optimale des particules et objets ferreux accidentels pour :

- Industries Agro Alimentaires
Farines – pulvérulents – maïs
- Secteurs industries
Alimentation du bétail – Plasturgie - tabac

Fonctionnement :

Les déflecteurs soudés sur les parois latérales renvoient le produit vers le noyau magnétique central afin d’optimiser le rendement du système d’une puissance d’environ 4 750 gauss.
Le noyau magnétique est monté sur roulement afin de faciliter les opérations de nettoyage.



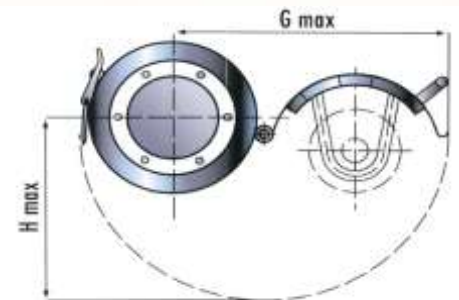
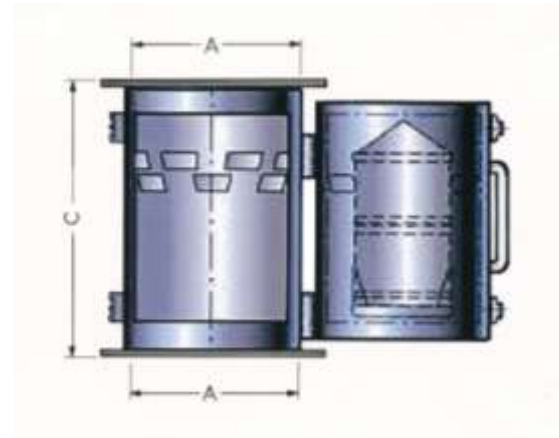
CODE	Ø A en mm	Ø B en mm	C en mm	Capacité m ³ / h	Poids kg
S.TUB.MS-100	100	220	570	10	25
S.TUB.MS-150	150	275	680	30	40
S.TUB.MS-200	200	345	790	70	75
S.TUB.MS-250	250	435	950	100	130
S.TUB.MS-300	300	485	1 000	130	190
S.TUB.MS-400	400	620	1 100	200	300
S.TUB.MS-500	500	780	1 200	280	525

Dimensions indicatives

Version COURTE

Livrable en Ferrite ou en Néodyme fer bore (terres rares)

Le trieur magnétique TUBULAIRE « VERSION COURTE » à aimants permanents est spécialement développé pour être implanté dans une ligne offrant peu de hauteur d'implantation. Il possède les mêmes qualités que l'exécution standard.



CODE	Ø A en mm	Ø B en mm	C en mm	Capacité m ³ / h	Poids kg
S.TUB.MS-C-100	100	220	570	10	25
S.TUB.MS-C-150	150	275	680	30	40
S.TUB.MS-C-200	200	345	790	70	75
S.TUB.MS-C-250	250	435	950	100	130
S.TUB.MS-C-300	300	485	1 000	130	190
S.TUB.MS-C-400	400	620	1 100	200	300
S.TUB.MS-C-500	500	780	1 200	280	525

Dimensions indicatives

NOYAU SIMPLE

Livrable en Ferrite ou en Néodyme fer bore (terres rares)

Applications :

Garantir en phase sèche la pureté de vos produits par une décontamination optimale des particules et objets ferreux accidentels.

Fonctionnement :

Il sera implanté par vos soins dans une tuyauterie verticale sa puissance d'environ 4 750 gauss. Le noyau magnétique est monté sur roulement afin de faciliter les opérations de nettoyage.

CODE	Ø A	Ø B	C	D	E	F
S.NOY.100	100	60	M. 8	180	40	220
S.NOY.150	150	60	M. 8	200	55	255
S.NOY.200	200	80	M. 8	285	70	355
S.NOY.250	250	90	M. 8	330	85	415
S.NOY.300	300	120	M.10	420	120	540
S.NOY.400	400	150	M.10	420	120	540
S.NOY.500	420	200	M.10	500	150	650

Dimensions indicatives (en mm)

