

# Modèle H340AJ

NACELLES HYBRIDES À FLÈCHE ARTICULÉE



## RENTABILITÉ SUPÉRIEURE

- Technologie hybride diesel et électrique pour des émissions polluantes et sonores réduites

## PRODUCTIVITÉ ACCRUE

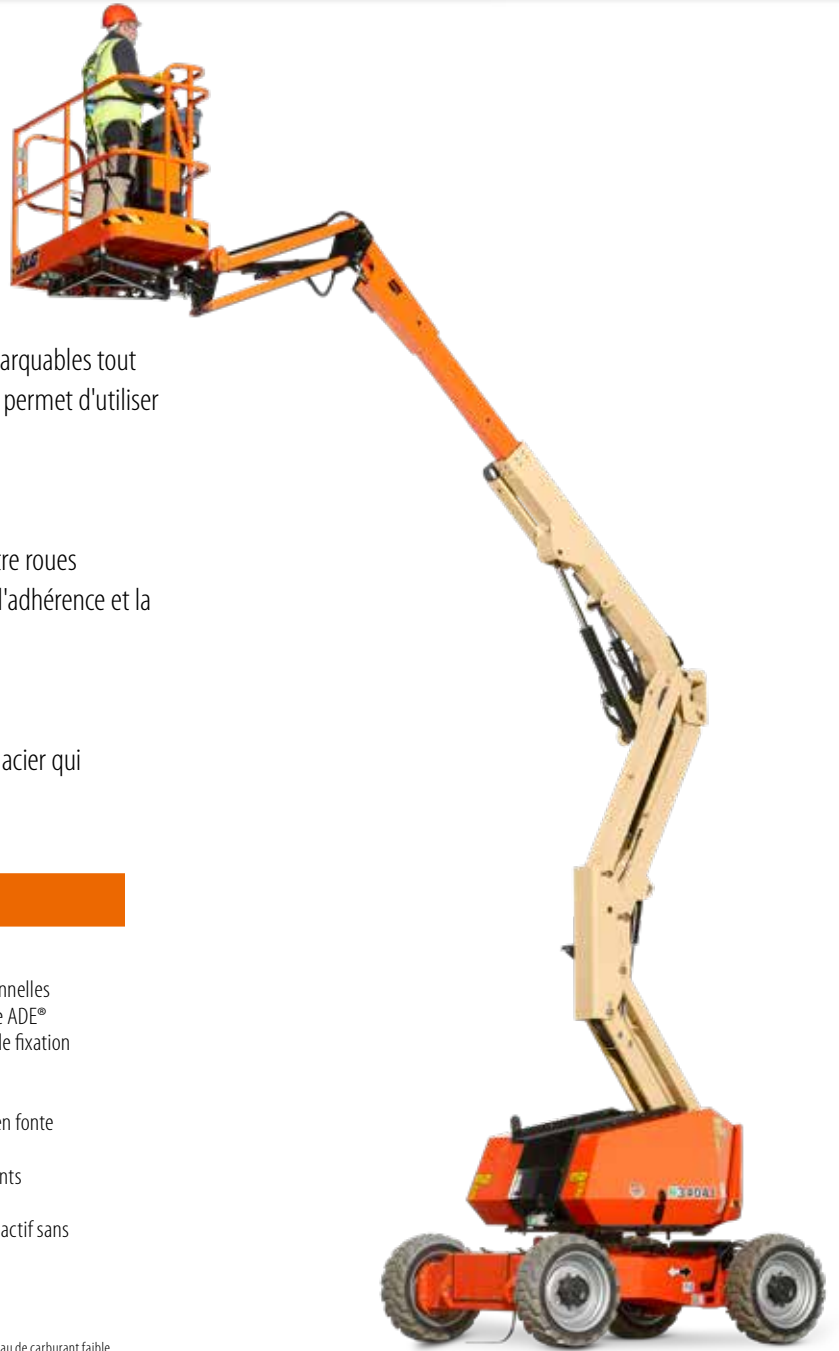
- Adhérence exceptionnelle grâce aux moteurs d'entraînement CA indépendants
- La technologie hybride procure des performances remarquables tout en offrant les avantages du rendement hybride, ce qui permet d'utiliser la machine en intérieur comme en extérieur.

## MEILLEURE ACCESSIBILITÉ

- Utilisation sur terrain irrégulier possible grâce aux quatre roues motrices et à l'essieu oscillant de série, qui optimisent l'adhérence et la stabilité de la machine

## DESIGN ASTUCIEUX

- Maintenance réduite grâce aux capots de tourelle tout acier qui protègent les composants



## Caractéristiques standard

- Rotation non continue sur 355°
- Plate-forme à accès latéral de 0,76 m x 1,52 m
- Dispositif de rotation de la plate-forme hydraulique sur 180°
- Tableau lumineux d'état de la machine sur la console de la plate-forme\*
- Câble CA vers la plate-forme
- Alarme et témoin lumineux de dévers à 3°
- Pneus à remplissage mousse et sculpture à crampons 9 x 20
- Plateau moteur escamotable
- Capots de tourelle en acier à ouverture en M
- Compteur horaire
- Commandes proportionnelles
- Système de commande ADE®
- Anneaux de levage et de fixation
- Avertisseur sonore
- Essieu oscillant
- Boîtier de commande en fonte d'aluminium
- Alarme tous mouvements
- Chargeur de batterie
- Système JLG SkyGuard actif sans gyrophare

\* Témoins lumineux sur la console de commande de la plate-forme : dysfonctionnement du système, niveau de carburant faible, dévers à 3°, état de l'interrupteur à pédale.

## Équipements de série

Alimentation	
• Moteur diesel	Kubota Z482 8,3 kW
• Capacité du réservoir à carburant	49 l
• Batteries**	100 Ah
Pneus	
• De série	À remplissage mousse et sculpture à crampons 9 x 20
Système hydraulique	
• Capacité du réservoir	19 l

\*\* Les batteries peuvent être rechargées à l'aide de la génératrice diesel embarquée ou d'une prise de courant à 220 V normale.

## Accessoires et options

- Plate-forme à accès latéral par barre coulissante de 0,76 m x 1,22 m
- Conduite d'air de 13 mm vers la plate-forme
- Pneus non marquants à remplissage mousse 9 x 20
- Pneus à coussinets pleins et sculpture à crampons 7 x 18
- Pneus non marquants à coussinets pleins 7 x 18
- Feux de travail pour plate-forme
- Kit environnement hostile
- Gyrophare
- Huile hydraulique biodégradable de synthèse
- Plate-forme à portillon à ouverture vers l'intérieur et fermeture automatique de 0,76 m x 1,22 m
- Fiches et prises européennes
- Convertisseur embarqué 3 000 W
- Système JLG SkyGuard actif avec gyrophare
- Pot catalytique pare-étincelles
- Alarme tous mouvements
- Kit éclairage
- Feux avant et arrière
- Code de sécurité à 4 chiffres programmable
- Peinture spéciale

# Modèle H340AJ

## NACELLES HYBRIDES À FLÈCHE ARTICULÉE

### Performances

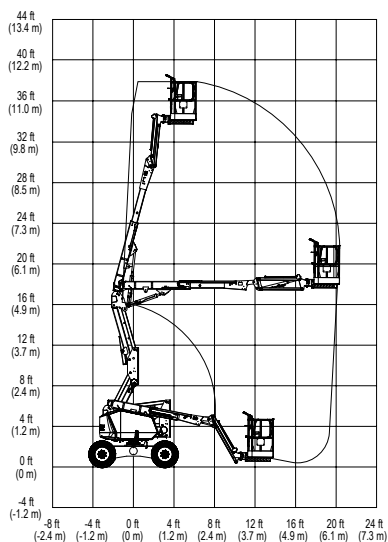
• Hauteur de la plate-forme	10,33 m
• Hauteur de travail	12,33 m
• Déport horizontal	6,06 m
• Capacité de surplomb	5,17 m
• Rotation	355° (non continue)
• Capacité de la plate-forme	230 kg
• Dispositif de rotation de la plate-forme	Hydraulique sur 180°
• Bras pendulaire	1,22 m
A. Dimensions de la plate-forme	0,76 m x 1,52 m
B. Largeur hors-tout	1,93 m
C. Déport du contrepoids (en condition de travail)	5 cm
D. Hauteur repliée	2,00 m
E. Longueur repliée <sup>2</sup>	5,52 m
F. Empattement	1,87 m
G. Garde au sol	0,24 m
• Étendue d'articulation	144° (+84, -60)
• Poids <sup>1</sup>	4 660 kg
• Pression au sol maximale (avec pneus)	4,7 kg/cm <sup>2</sup>
• Vitesse de translation	5,9 km/h
• Pente admissible	45 %
• Rayon de braquage	
Intérieur	1,52 m
Extérieur	3,96 m

<sup>1</sup> Certaines options ou réglementations nationales peuvent augmenter le poids et/ou les dimensions de la machine.

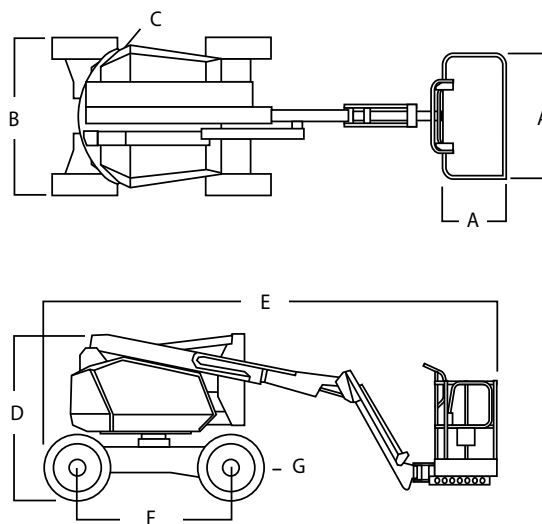
<sup>2</sup> Peut être réduite à 3,98 m pour le stockage/transport.



### Représentation schématique de la portée



### Dimensions



### IMPORTANT

JLG recherche et développe continuellement de nouveaux produits et se réserve le droit de procéder à toute modification sans préavis. Toutes les informations contenues dans le présent document sont fournies à titre indicatif. Certaines options ou réglementations nationales peuvent augmenter le poids de la machine. Les spécifications sont susceptibles d'être modifiées pour répondre aux réglementations nationales ou lors de l'ajout d'un équipement en option.

Engagée dans une démarche d'amélioration continue des produits qu'elle propose, JLG Industries se réserve le droit d'en modifier les spécifications et les équipements sans préavis.



### JLG France SAS

ZI Guillaume mon Amy,  
CS 30204 Fauillet  
F-47400 Tonneins  
France  
Phone: +33 (0) 553 88 31 70  
[www.jlg.com](http://www.jlg.com)

Une entreprise du Groupe Oshkosh