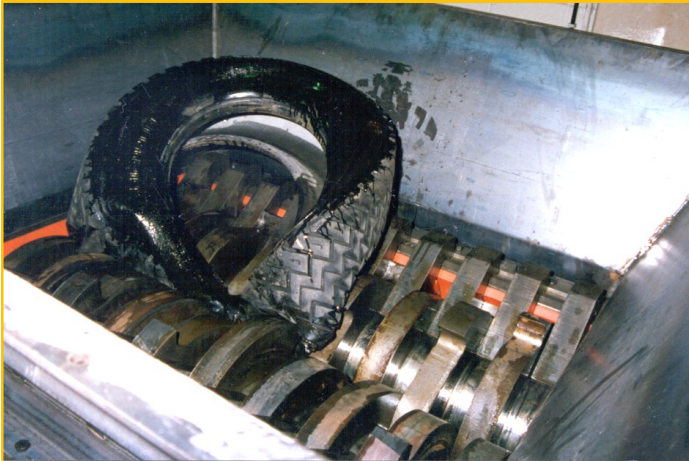


Déchiqueteurs industriels à cisaille rotative 2 axes **Gamme 25hp-30hp-50hp**



Utilisateurs

Professionnels du recyclage (DIB-DIS)
Industries plasturgistes /agroalimentaires / automobiles / ecarissage

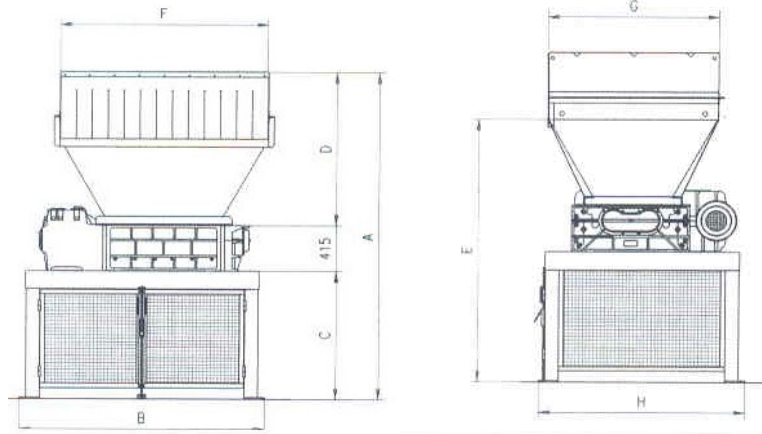
Avantages

Nombreuses implantations possibles clé en main.
Mode de chargement sur mesure.
Parfaite adaptation pour emballages plastiques, métalliques et corps creux.
Fiabilité éprouvée. Construction robuste.
Compacité.
Qualité optimale des couteaux de coupe.
Etanchéité renforcée roulements/réducteurs.
Entretien et maintenance peu contraignants.
Vitesse de rotation des rotors réglable (50hp).
Fabrication européenne conformité CE.

Applications et performances

Multiples applications toute industrie
Capacités horaires : 500 à 2000kg
Tout emballage propre ou souillé, plastique, métallique, corps creux, mais aussi, filtres, textile, pneumatique, big bag, déchets hospitaliers , carcasses animales etc...
Préparation déchetage aux broyeurs de finition plastique.
Valorisation énergétique (cimenterie)

25 HP - 30 HP- 50 HP



Encombrement	K8/25	K10/25	K13/25	K8/30 - k8/50	K10/30 - k10/50	K13/30 - k13/50
B largeur	2000 mm	2000 mm	2250 mm	1820 mm	1820 mm	1820 mm
H profondeur	1510 mm	1510 mm	1510 mm	2070 mm	2170 mm	2420 mm
A hauteur	2780 mm	2780 mm	2780 mm	2945 mm	2945 mm	2945 mm

Gamme 25 HP

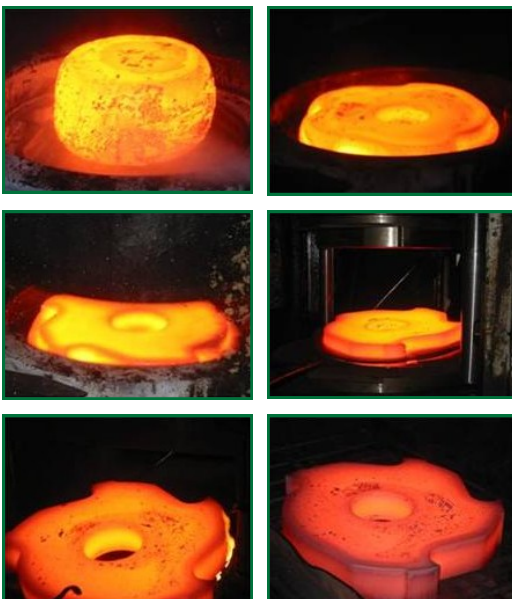
Données techniques	Puissance	Capacité	Longueur arbre	Section coupe	Poids	Granulométrie*	Vitesse arbres	Couteaux de coupe	Nombre de couteaux
K8/25	18.5kw	500kg/h	758 mm	758x620	2500	30x200 mm	23/15 rpm	30 à 50 mm	15 à 25
K10/25	18.5kw	650kg/h	1008 mm	1008x620	2810	30x200 mm	23/15 rpm	30 à 50 mm	20 à 33
K13/25	18.5kw	800kg/h	1258 mm	1258x620	3145	30x200 mm	23/15 rpm	30 à 50 mm	25 à 41

Gamme 30 HP et 50 HP

Données techniques	Puissance	Capacité	Longueur arbre	Section coupe	Poids	Granulométrie*	Vitesse arbres	Couteaux de coupe	Nombre de couteaux
K8/30	22 kw	700kg/h	758 mm	758x850	3600	30x200 mm	16/10 rpm	30 à 50 mm	15 à 25
K10/30	22 kw	1000kg/h	1008 mm	1008x850	4000	30x200 mm	16/10 rpm	30 à 50 mm	20 à 33
K13/30	22 kw	1500kg/h	1258 mm	1258x850	4400	30x200 mm	16/10 rpm	30 à 50 mm	25 à 41
K8/50	37 kw**	800kg/h	758 mm	758x850	4150	30x200 mm	16/10 rpm	30 à 50 mm	15 à 25
K10/50	37 kw**	1200kg/h	1008 mm	1008x850	4550	30x200 mm	16/10 rpm	30 à 50 mm	20 à 33
K13/50	37 kw**	2000kg/h	1258 mm	1258x850	4950	30x200 mm	16/10 rpm	30 à 50 mm	25 à 41

*Taille moyenne sans maîtrise Granulométrie

** Groupe hydraulique



*Processus de fabrication couteaux de coupe.
Couteaux forgés, traitements thermiques à
coeur, usinage de précision .*