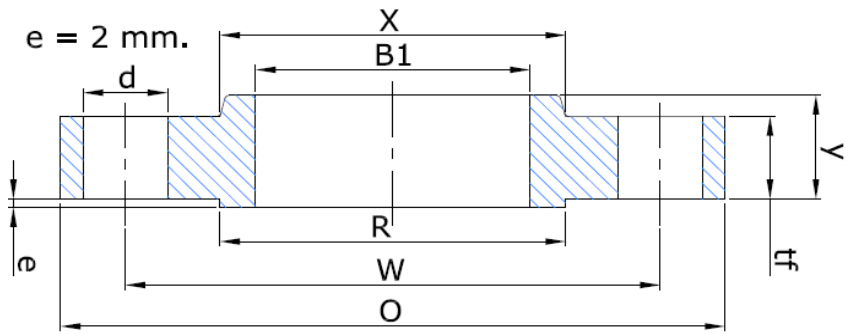


# BRIDE SLIP-ON WELDING ASME B16.5 - CLASSE 300

## SLIP-ON WELDING FLANGE ASME B16.5 - CLASS 300



**CLASSE 300**  
**CLASS 300**



### INFORMATION TECHNIQUE - TECHNICAL INFORMATION

Désignation - Designation		Bride - Flange										Boulons - Bolting		Poids approx. Weight approx. (kg)
COD.	Diamètre Nominal Nominal size	Diamètre extérieur External diameter	Distance entre les trous Distance between holes	Siège Seat	Épaisseur minimum Minimum thickness	Hauteur Height	Diamètre intérieur Inner diameter	Diamètre de la collerette Neck diameter	Diamètre de perçage Diameter for bolt	Nombre Number	Diamètre Diameter			
	DN	NPS	O (mm)	W (mm)	R (mm)	t <sub>f</sub> (mm)	Y (mm)	B1 (mm)	X (mm)	d (mm)	d (mm)	nr (n°)	Ø (inches)	
FO300015	15	1/2"	95	66,7	34,9	12,7	21	22,2	38	5/8"	15,88	4	1/2"	0,70
FO300020	20	3/4"	115	82,6	42,9	14,3	24	27,7	48	3/4"	19,05	4	5/8"	1,10
FO300025	25	1"	125	88,9	50,8	15,9	25	34,5	54	3/4"	19,05	4	5/8"	1,40
FO300032	32	1 1/4"	135	98,4	63,5	17,5	25	43,2	64	3/4"	19,05	4	5/8"	1,80
FO300040	40	1 1/2"	155	114,3	73,0	19,1	29	49,5	70	7/8"	22,23	4	3/4"	2,60
FO300050	50	2"	165	127,0	92,1	20,7	32	61,9	84	3/4"	19,05	8	5/8"	3,40
FO300065	65	2 1/2"	190	149,2	104,8	23,9	37	74,6	100	7/8"	22,23	8	3/4"	4,40
FO300080	80	3"	210	168,3	127,0	27,0	41	90,7	117	7/8"	22,23	8	3/4"	6,10
FO300100	100	4"	255	200,0	157,2	30,2	46	116,1	146	7/8"	22,23	8	3/4"	10,10
FO300125	125	5"	280	235,0	185,7	33,4	49	143,8	178	7/8"	22,23	8	3/4"	12,50
FO300150	150	6"	320	269,9	215,9	35,0	51	170,7	206	7/8"	22,23	12	3/4"	16,20
FO300200	200	8"	380	330,2	269,9	39,7	60	221,5	260	1"	25,40	12	7/8"	24,80
FO300250	250	10"	445	387,4	323,8	46,1	65	276,2	321	1 1/8"	28,58	16	1"	37,10
FO300300	300	12"	520	450,8	381,0	49,3	71	327,0	375	1 1/4"	31,75	16	1 1/8"	50,00
FO300350	350	14"	585	514,4	412,8	52,4	75	359,2	425	1 1/4"	31,75	20	1 1/8"	70,00
FO300400	400	16"	650	571,5	469,9	55,6	81	410,5	483	1 3/8"	34,92	20	1 1/4"	97,00
FO300450	450	18"	710	628,6	533,4	58,8	87	461,8	533	1 3/8"	34,92	24	1 1/4"	123,00
FO300500	500	20"	775	685,8	584,2	62,0	94	513,1	587	1 3/8"	34,92	24	1 1/4"	133,00
FO300600	600	24"	915	812,8	692,2	68,3	105	616,0	702	1 5/8"	41,27	24	1 1/2"	201,00

Notes:

B1: correspond au diamètre extérieur du tube acier selon norme ASME B36.10M. Garder à l'esprit que:

NPS ≤ 10 : épaisseur du tube (STD) - (schedule 40)

NPS > 10 : épaisseur du tube 9,53 mm

Notes:

B1: corresponds to the increased outside diameter of the steel tube according to ASME B36.10M. Keep in mind that:

NPS ≤ 10 : tube thickness (STD) - (schedule 40)

NPS > 10 : tube thickness 9,53 mm

### CARACTÉRISTIQUES

- Matière selon ASTM A105.
- Conformes à la norme ASME B16.5 - Classe 300.
- Toutes les installations doivent correspondre aux valeurs P-T selon les réquisitions légales.
- Marquage: CLASSE; SYC; NORME; MATIÈRE; DN; NPS; N° DE COULÉE.

### DOMAINES D'APPLICATION

- Réseaux d'eau.
- Approvisionnements d'eau, pompage et distribution d'eau.
- Applications industrielles.
- Installations anti-incendie.
- Huiles et gazole.

Note : En raison de l'évolution constante de nos produits, ces spécifications peuvent être modifiées sans préavis.

Note : Due to the continuous development of our products, specifications may be changed without notification at any time.

### BASIC FEATURES

- Material according to ASTM A105.
- According to ASME B16.5 - Class 300.
- All installations has to meet the P-T values specified in the legal requirements.
- Marking: CLASS; SYC; STANDARD; MATERIAL; DN; NPS; HEAT Number.

### GENERAL APPLICATIONS

- Water systems.
- Water supply, pumping and connection plants.
- Industrial applications.
- Fire Fighting Installations.
- Oils and diesel.

Rev.0-01.19



Polígono Industrial ATUSA - Agurain S/N - 01200 Salvatierra (Alava) España  
Tel.: (+34) 945 18 00 00 Fax : (+34) 945 30 01 53 e-mail: ventas@atusa.es  
[www.atusa.es](http://www.atusa.es)

