

Solutions d'étanchéité Roxtec BG™

– pour le raccordement et la mise à la terre des câbles

Applications prévues


La famille des produits Roxtec BG™ est conçue pour raccorder ou mettre à la terre de façon sûre et efficace les câbles armés ou blindés à travers une seule réservation ou ouverture dans un mur, un plancher ou une armoire électrique. Ces produits offrent une méthode sûre pour réaliser le raccordement et les traversées de câbles ; ils fournissent également une solution propre, résistant au feu et permettent un raccordement à la terre sûr pour les parties métalliques des câbles. Ces produits sont certifiés pour être utilisés dans les environnements dangereux conformément aux exigences des codes et réglementations locaux. Le système Roxtec BG™ est conforme à la directive européenne 2002/95/CE relative à la limitation de l'utilisation de certaines substances dangereuses dans les équipements électriques et électroniques (Abréviation anglaise : RoHS).

L'utilisation des produits Roxtec BG™ est particulièrement adaptée aux domaines suivants :

- Industrie du pétrole, du gaz naturel et de la pétrochimie
- Secteur maritime
- Installations nucléaires et production d'électricité
- Télécommunications
- Équipementiers
- Construction

Tests et certifications

La liste ci-dessous indique les certifications obtenues à la date d'impression de ce document. Cette liste est continuellement mise à jour. Vous trouverez les ajouts les plus récents sur le site www.roxtec.com. Toutes les certifications ne sont valables que pour des systèmes Roxtec complets, installés conformément aux instructions de montage.

Organisme de certification	Type de certificat
Fichier de liste CSA 215242 	EMPLACEMENTS NORMAUX Normes canadiennes <ul style="list-style-type: none"> ■ Classement environnemental : 1, 2, 3, 3R, 3S, 4, 4X, 5, 12, 13 CAN/CSA 22.2 N° 94.2 ■ Raccordement et mise à la terre CAN/CSA 22.2. N° 18.3-04, N° 41-07 Normes américaines <ul style="list-style-type: none"> ■ Classement environnemental (NEMA) : 1, 2, 3, 3R, 3S, 4, 4X, 5, 12, 13 UL 50 ■ Raccordement et mise à la terre UL514B et UL467
	EMPLACEMENTS DANGEREUX <ul style="list-style-type: none"> ■ Canada : Ex e IIC ■ États-Unis : AEx e IIC Classe I, Zone 1

Organisme de certification	Type de certificat
Fichier de liste R15556 	<ul style="list-style-type: none"> Dispositif coupe-feu UL 1479

Organisme de certification	Type de certificat
	Certificat de Conformité IECEx Certificat d'examen de type CE <ul style="list-style-type: none"> Type de protection : Ex e II Ex tD A21 IP6X ("X" selon le type de cadre) Conformité aux normes : EN 60079-0, EN 60079-7, EN 61241-0, EN 61241-1, IEC 60079-0, CEI 60079-7, CEI 61241-0, CEI 61241-1

Essai de surintensité. Forme d'impulsion 10/350. 50 kA-200 kA. En fonction de la taille du module et du type de cadre.

Câbles

Le module est conçu pour être utilisé avec une grande variété de câbles dont l'armure de protection ou le blindage/écran doit être raccordé à la terre conformément aux exigences de raccordement et de mise à la terre dans les installations électriques. Lors des procédures de test et de certification, les produits ont été testés avec :

- Des câbles de section circulaire tels que des câbles armés avec tresse métallique (..WA, ..WB), des tuyauteries en métal lisse et des câbles blindés à feuille métallique.
- Des câbles soudés en continu et à armure articulée tels que des câbles MC, MC-HL, TECK, AC, ACWU et ACIC.

Cadres Roxtec

Les modules Roxtec BG™ sont certifiés avec l'utilisation des cadres Roxtec suivants :



Pour plus d'informations sur les cadres, veuillez consulter le site www.roxtec.com ou le catalogue des produits Roxtec.

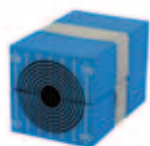
REMARQUE :

- Dans les applications où le cadre est fixé sur une surface diélectrique, un conducteur de raccordement supplémentaire doit être installé pour garantir la continuité à la masse.
- CF 8 EMC BG™ et CF 32 EMC BG™ sont livrés avec une unité de compression et une cosse de mise à la terre.

Modules pour Roxtec Solutions BG™

Les modules d'étanchéité Roxtec BG™ de raccordement et de mise à la terre dans les installations CEM existent en deux versions : normale (RM) et compacte (CM). Tous ces modules assurent la sécurité électrique et la protection environnementale de même que l'adaptabilité afin de correspondre parfaitement aux câbles et tuyauteries d'un diamètre extérieur de 3 à 99 mm (0,118" à 3,898").

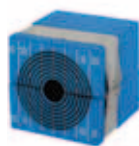
Également homologué pour les emplacements dangereux (Ex). Les modules Roxtec BG™ conviennent aux installations à travers des ouvertures où la protection environnementale est exigée des deux côtés. Les modules Roxtec BG™ B conviennent aux connecteurs de câbles.



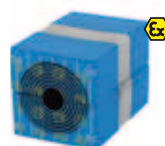
RM BG™



RM BG™ B



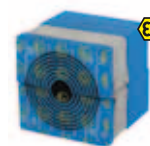
CM BG™ B



RM BG™ Ex

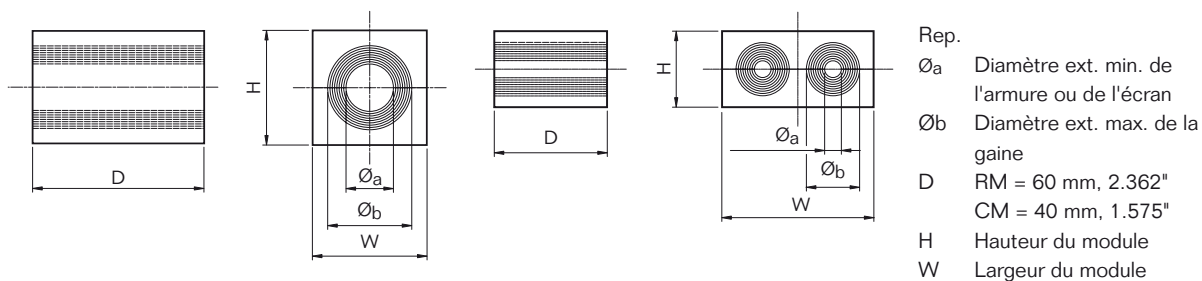


RM BG™ B Ex

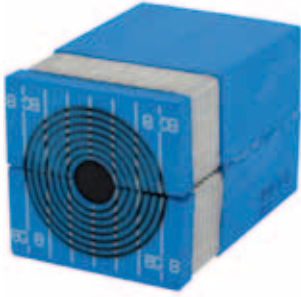


CM BG™ B Ex

Référence des dimensions



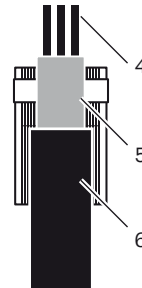
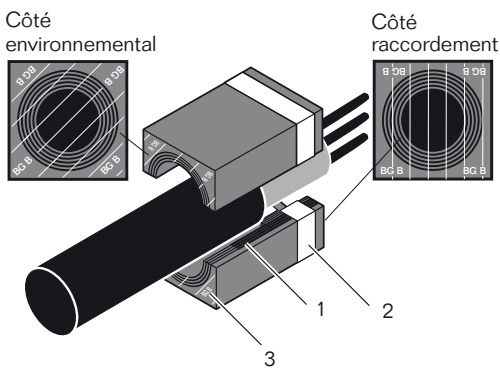
Tous les modules décrits dans les pages suivantes existent en d'autres dimensions. Veuillez contacter votre représentant local Roxtec pour plus d'informations.



Module Roxtec BG™ B

Le module Roxtec BG™ B est équipé d'une tresse conductrice durable qui assure la sécurité électrique d'un côté et la protection environnementale de l'autre. À utiliser avec les cadres Roxtec Groupe RM ou Groupe CM.

Position du câble dans un module RM BG™ B



1. Multidiameter™ – s'adapte à des câbles et tuyauteries de différentes tailles à travers des modules à couches pelables
2. Tresse de raccordement/mise à la terre
3. Côté environnemental
4. Conducteurs
5. Armure du câble
6. Gaine extérieure

Modules RM BG™ B avec Multidiameter™

à utiliser avec les cadres Roxtec S, SF, G, GO et GHM

Module	Surface de tresse approx. en mm ² /AWG approx. équiv.	Øa-Øb (mm) (po.)		Dimensions extérieures HxW (mm) HxW (po.) (D= 60mm) (D= 2.362")		Référence
		(mm)	(po.)	HxW (mm)	HxW (po.)	
RM 20w40 BG B	4*/11	3.5-16.5	0+0.138-0.650	20x40	0.04-0.07	103331
RM 30 BG B	13/6	10.0-25.0	0+0.3394-0.984	30x30	0.04-0.08	103332
RM 40 10-32 BG B	21/4	9.5-32.5	0+0.374-1.280	40x40	0.07-0.14	103333
RM 60 24-54 BG B	42/1	24.0-54.0	0+0.945-2.126	60x60	0.13-0.33	103336
RM 90 BG B woc	42/1	48.0-71.0	1.890-2.795	90x90	0.39-0.56	103338
RM 120 BG B woc	42/1	67.5-99.0	2.657-3.898	120x120	0.62-0.94	103313

*La surface de tresse est calculée pour chaque entrée de câble.

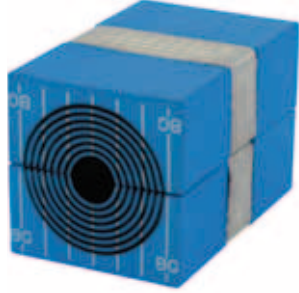
Modules CM BG™ B avec Multidiameter™ à utiliser avec :

Roxtec CF 8 EMC BG™, référence : 103465

Roxtec CF 32 EMC BG™, référence : 102826

Module	Surface de tresse approx. en mm ² /AWG approx. équiv.	Øa-Øb (mm) (po.)		Dimensions extérieures HxW (mm) HxW (po.) (D= 60mm) (D= 2.362")		Référence
		(mm)	(po.)	HxW (mm)	HxW (po.)	
CM 20w40 BG B	4*/11	3.5-16.5	0+0.138-0.650	20x40	0.04-0.07	103375
CM 30w40 BG B	13/6	10.0-25.0	0+0.3394-0.984	30x30	0.04-0.08	103379
CM 40 10-32 BG B	21/4	9.5-32.5	0+0.374-1.280	40x40	0.07-0.14	103381

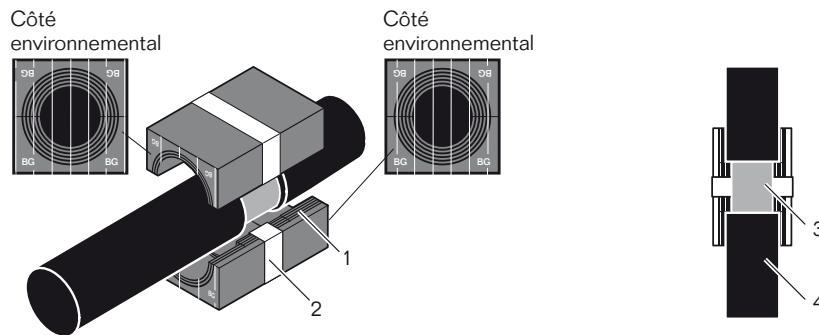
*La surface de tresse est calculée pour chaque entrée de câble.



Module Roxtec BG™

Le module Roxtec BG™ B est équipé d'une tresse conductrice durable qui assure la sécurité électrique au milieu du module et la protection environnementale aux deux extrémités. À utiliser avec les cadres Roxtec Groupe RM.

Positions du câble dans un module RM BG™



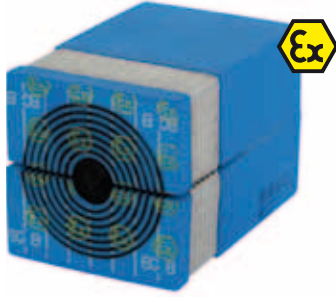
1. Multidiameter™ – s'adapte à des câbles et tuyauteries de différentes tailles à travers des modules à couches pelables
2. Tresse de raccordement/mise à la terre
3. Amure/écran du câble
4. Gaine extérieure

Modules RM BG™ avec Multidiameter™

à utiliser avec les cadres Roxtec S, SF, G, GO et GHM

Module	Surface de tresse approx. en mm ² /AWG approx. équiv.	Øa-Øb		Dimensions extérieures		Référence
		(mm)	(po.)	HxW (mm) (D= 60mm)	HxW (po.) (D= 2.362")	
RM 20w40 BG	4*/11	3.5-16.5	0+0.138-0.650	20x40	0.04-0.07	102416
RM 30 BG	13/6	10.0-25.0	0+0.3394-0.984	30x30	0.04-0.08	102417
RM 40 10-32 BG	21/4	9.5-32.5	0+0.374-1.280	40x40	0.07-0.14	102419
RM 60 24-54 BG	42/1	24.0-54.0	0+0.945-2.126	60x60	0.13-0.33	102422
RM 90 woc BG	42/1	48.0-71.0	1.890-2.795	90x90	0.39-0.56	102424
RM 120 woc BG	42/1	67.5-99.0	2.657-3.898	120x120	0.62-0.94	102412

*La surface de tresse est calculée pour chaque entrée de câble.



Module Roxtec BG™ B Ex

Le module BG™ B Ex est certifié conformément à la directive ATEX et au schéma de certification international IECEx, et son utilisation est préconisée lorsque des solutions de catégorie "Ex e" sont exigées. À utiliser avec les cadres Roxtec Ex et les composants Roxtec Groupe RM Ex ou CM Ex.

Modules RM BG™ B Ex avec Multidiameter™

à utiliser avec les cadres Roxtec S Ex, SF Ex, SF...W Ex, G Ex, et G...W Ex

Module	Surface de tresse approx. en mm ² /AWG approx. équiv.	Øa-Øb		Dimensions extérieures		Référence
		(mm)	(po.)	HxW (mm) (D= 60mm)	HxW (po.) (D= 2.362")	
RM 20w40 BG B Ex	4*/11	3.5-16.5	0+0.138-0.650	20x40	0.04-0.07	102516
RM 30 BG B Ex	13/6	10.0-25.0	0+0.3394-0.984	30x30	0.04-0.08	102517
RM 40 10-32 BG B Ex	21/4	9.5-32.5	0+0.374-1.280	40x40	0.07-0.14	102518
RM 60 24-54 BG B Ex	42/1	24.0-54.0	0+0.945-2.126	60x60	0.13-0.33	102530
RM 90 BG B Ex woc	42/1	48.0-71.0	1.890-2.795	90x90	0.39-0.56	102534
RM 120 BG B Ex woc	42/1	67.5-99.0	2.657-3.898	120x120	0.62-0.94	102512

*La surface de tresse est calculée pour chaque entrée de câble.

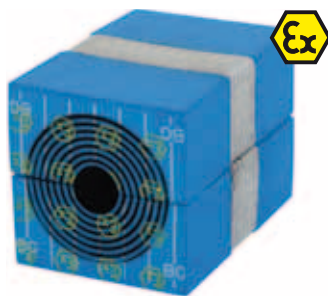
Modules CM BG™ B Ex avec Multidiameter™ à utiliser avec :

Roxtec CF 8 EMC Ex, référence : 103591

Roxtec CF 32 EMC Ex, référence : EXECF0000320035

Module	Surface de tresse approx. en mm ² /AWG approx. équiv.	Øa-Øb		Dimensions extérieures		Référence
		(mm)	(po.)	HxW (mm) (D= 60mm)	HxW (po.) (D= 2.362")	
CM 20w40 BG B Ex	4*/11	3.5-16.5	0+0.138-0.650	20x40	0.04-0.07	102745
CM 30w40 BG B Ex	13/6	10.0-25.0	0+0.3394-0.984	30x40	0.04-0.08	102748
CM 40 10-32 BG B Ex	21/4	9.5-32.5	0+0.374-1.280	40x40	0.07-0.14	102749

*La surface de tresse est calculée pour chaque entrée de câble.



Module Roxtec BG™ Ex

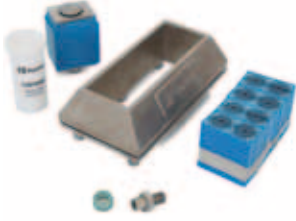
Le module BG™ Ex est certifié conformément à la directive ATEX et au schéma de certification international IECEx, et son utilisation est préconisée lorsque des solutions de catégorie "Ex e" sont exigées. À utiliser avec les cadres Roxtec Ex et les composants Roxtec Groupe RM Ex.

Modules RM BG™ Ex avec Multidiameter™

à utiliser avec les cadres Roxtec S Ex, SF Ex, SF...W Ex, G Ex, et G...W Ex

Module	Surface de tresse approx. en mm ² /AWG approx. équiv.	Øa-Øb		Dimensions extérieures		Référence
		(mm)	(po.)	HxW (mm) (D= 60mm)	HxW (po.) (D= 2.362")	
RM 20w40 BG Ex	4*/11	3.5-16.5	0+0.138-0.650	20x40	0.04-0.07	102523
RM 30 BG Ex	13/6	10.0-25.0	0+0.3394-0.984	30x30	0.04-0.08	102524
RM 40 10-32 BG Ex	21/4	9.5-32.5	0+0.374-1.280	40x40	0.07-0.14	102525
RM 60 24-54 BG Ex	42/1	24.0-54.0	0+0.945-2.126	60x60	0.13-0.33	102531
RM 90 BG Ex woc	42/1	48.0-71.0	1.890-2.795	90x90	0.39-0.56	102535
RM 120 BG Ex woc	42/1	67.5-99.0	2.657-3.898	120x120	0.62-0.94	102519

*La surface de tresse est calculée pour chaque entrée de câble.



CF 8/8 BG™ B kit



CF 32/20 BG™ B kit

Solutions en kits

Pour simplifier la planification et la logistique, les solutions Roxtec BG™ peuvent être fournies en kits standardisés. Ces kits sont constitués d'un jeu entier de composants qui permettent de garantir une installation complète et conforme aux règles de sécurité.

Kit Roxtec CF 8 BG™ B kit et kit Roxtec CF 32 BG™ B

Kit	Gamme des diamètres et nombre de câbles		Dimensions extérieures HxW (mm) HxW (po.)		Référence
	0+3.5-16.5 0+0.138-0.650 (CM 20w40 BG B)	0+9.5-32.5 0+0.374-1.280 (CM 40 10-32 BG B)			
CF 8/8 BG B	8 câbles		140 x 75	5.512 x 2.952	103464
CF 32/8 BG B		8 câbles	230 x 130	9.055 x 5.118	103462
CF 32/20 BG B	16 câbles	4 câbles	230 x 130	9.055 x 5.118	103463
CF 32/32 BG B	32 câbles		230 x 130	9.055 x 5.118	103461

Le kit se compose de :

- Cadre, CF 8 EMC BG™ ou CF 32 EMC BG™ en aluminium nickelé
- Modules de Roxylon™ avec tresse en cuivre étamé
- Unités de compression
- Lubrifiant
- Cosse de mise à la terre en acier inoxydable
- Consignes d'installation



Roxtec France
 2 Bis, Rue de la Baume, 75008 Paris, FRANCE
 TÉLÉPHONE +33 1 45610830, FAX +33 1 42256962
 E-MAIL info@fr.roxtec.com
 www.roxtec.com