

Aeron

de  Herman Miller

france
bureau



GARANTIE

3
ans

DÉLAIS

2 à 8
semaines

SERVICE

Livraison
Installation

REMISE

jusqu'à
30%

ACCÉDEZ AU

Bon de
Commande

Nos ensembleurs vous conseillent au 04.76.96.82.06



> **AERON** modèle présenté

AU123 AW TB PJ G1 BB BK 3D

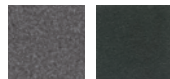
1586 €^{ht}



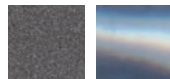
Herman Miller



Aeron Finition structure



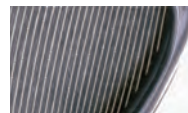
Graphite / base Graphite
G1



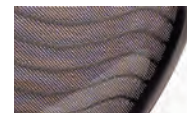
Graphite / base Aluminium poli
GU



Aluminium poli / base Aluminium poli
CD



Pellicule Classic

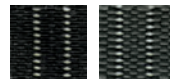


Pellicule Waves



Pellicule Tuxedo

Aeron Pellicule Classic

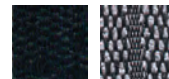


Graphite
3D



Titane
3V

Aeron Pellicule Waves



Graphite
4E



Titane
4F

Aeron Pellicule Tuxedo



Graphite
4M



Titane
4Q

GARANTIE DES SIÈGES HERMAN MILLER :

- 12 ans pour les structures des sièges.
- 3 ans pour les revêtements et les vérins.

Dans le cadre de la filière de valorisation du mobilier professionnel, nos tarifs tiennent compte de l'éco-contribution.



> **AERON** modèle présenté
AU123 AW TB PJ CD BB BK 3D

1 854 €^{ht}

Choisir son fauteuil de travail AERON

Finition structure Graphite & Aluminium Poli

Référence : **AU121**

Fauteuil de travail AERON accoudoirs réglables en hauteur et en largeur, sans limiteur de bascule avant et arrière. Sans support lombaire.

Finition Pellicule Classic Carbone, **structure Graphite**. Roulettes moquette.

Référence : **AU122**

Fauteuil de travail AERON accoudoirs réglables en hauteur et en largeur, **avec limiteur de bascule arrière**. Sans support lombaire.

Finition Pellicule Classic Carbone, **structure Graphite**. Roulettes moquette.

Référence : **AU123**

Fauteuil de travail AERON accoudoirs réglables en hauteur et en largeur, **avec limiteur de bascule arrière et avant**. Sans support lombaire.

Finition Pellicule Classic Carbone, **structure Graphite**. Roulettes moquette.

Référence	Descriptif	Tarif € ht
1 Options de réglages - Limiteur de bascule		
AU121	Sans	1 327
AU122	Limiteur de bascule arrière	1 397
AU123	Limiteur de bascule arrière et avant	1 468
2 Accoudoirs recouverts		
AF	Cuir	+ 55
AW	Vinyle	-
3 Taille		
TA	Taille A (petit)	-
TB	Taille B (moyen)	-
TC	Taille C (grand)	-
4 Support dos		
N2	Aucun	-
PJ	PostureFit	+ 118
AJ	Lombaire	+ 67
5 Finition structure / piètement		
G1	Graphite / Piètement Graphite	-
GU	Graphite / Piètement seul Aluminium poli	+ 109
CD	Aluminium poli	+ 325
6 Roulettes / Patins		
BB	Moquette (65 mm)	-
C7	Sol dur (65 mm)	+ 47
C9	Roulettes freinées / sol dur	+ 47
GD	Patins	-
7 Couleur d'accoudoirs (pour accoudoirs AW)		
BK	Vinyle Noir	-
8 Pellicule		
Classic		
3D	Graphite	-
3V	Titane	-
Waves		
4E	Graphite	+ 30
4F	Titane	+ 34
Tuxedo		
4M	Graphite	+ 30
4Q	Titane	+ 34
9 Cuir accoudoirs option F		
LE	Cuir Noir	+ 61



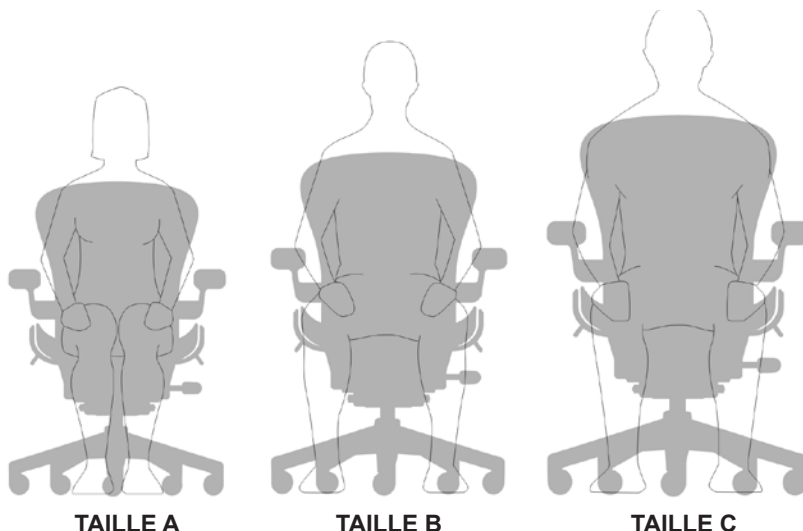
Référence disponibles en 10 jours départ usine

Concordance des tailles

Une seule taille ne convient pas à tous. La diversité de morphologies requière un siège pouvant s'adapter aux différentes tailles et poids des utilisateurs.

Il existe 3 tailles de sièges Aeron afin de répondre au plus juste à la morphologie de l'utilisateur.

- La taille A : correspond à des personnes de petite corpulence.
- La taille B : correspond au plus grand nombre de client. De morphologie médiane entre la taille A et la taille C. Adapté à plus de 90 % des utilisateurs.
- La taille C : correspond à des personnes grandes et de plus forte corpulence.



TAILLE A

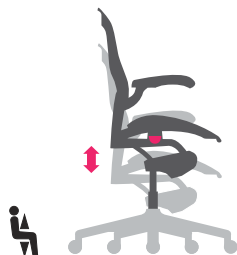
TAILLE B

TAILLE C

Mode d'emploi des options

HAUTEUR D'ASSISE

Manette plate - située sur la droite du siège.



Pour monter:

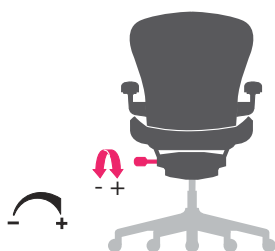
Tout en vous relevant, tirez la manette vers le haut.

Pour baisser: En position assise, tirez la manette vers le haut.

Ce réglage doit se faire si possible, en fonction de la hauteur du clavier ou du plan de travail. Les pieds doivent rester à plat sur le sol. Évitez d'avoir les pieds dans le vide, ce qui entraînerait des tensions dans le dos et ralentirait la circulation du sang au niveau des cuisses.

TENSION DE L'INCLINAISON

Longue tige terminée par un bouton - située sur la droite du siège.



Pour augmenter la tension:

En position assise, tournez le bouton vers l'avant (vers le signe +).

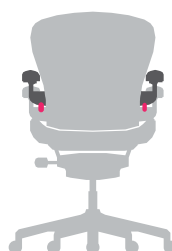
Pour diminuer la tension:

En position assise, tournez le bouton vers l'arrière (vers le signe -). Plusieurs tours peuvent être nécessaires selon la tension d'inclinaison souhaitée.

Augmenter la tension d'inclinaison fournit davantage de stabilité et un meilleur soutien du dos lorsque vous prenez une position penchée vers l'arrière. Trop de résistance donne une impression de raideur au niveau du siège. En fonction du poids et des préférences de chacun, différents individus choisiront différents niveaux de résistance de l'inclinaison.

HAUTEUR DES ACCOUDOIRS

Levier en bas du support de l'accoudoir.



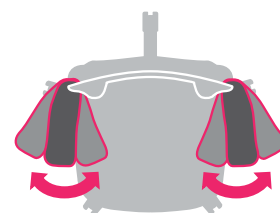
Pour augmenter ou diminuer l'accoudoir:

En position assise, tirez le levier vers le haut pour le déverrouiller. Prenez le bas du support de l'accoudoir et levez ou abaissez-le à la hauteur désirée. Poussez le levier vers le bas pour verrouiller la position.

Réglez la hauteur de chaque accoudoir de façon à ce que vos bras soient bien soutenus. Cela aide à soulager vos épaules.

RÉGLAGE LATÉRAL DES ACCOUDOIRS

Extrémité de chaque accoudoir.



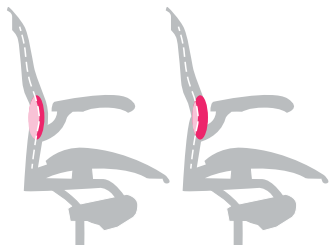
Pour faire pivoter les accoudoirs vers l'intérieur ou l'extérieur:

En position assise, saisissez l'extrémité de l'accoudoir du siège et déplacez-le vers la gauche ou la droite.

Le réglage de l'angle des accoudoirs peut favoriser le soutien de différents types de tâches et de changements de position. Les accoudoirs du siège pivotent vers l'intérieur pour fournir un soutien adéquat lors d'un travail sur clavier. Les accoudoirs pivotent vers l'extérieur pour un soutien correct lors de l'utilisation de la souris.

EPAISSEUR DU SUPPORT LOMBAIRE

Épais coussin - sur l'arrière du siège.



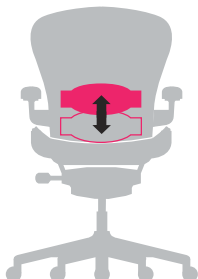
Pour ajuster l'épaisseur:

Sortir le support lombaire de son axe sur l'arrière du siège. Retournez-le, remettez-le en place. Un côté de ce coussin est plus épais que l'autre.

Essayez le côté épais et le mince pour déterminer l'importance du soutien désiré.

HAUTEUR DU SUPPORT LOMBAIRE

Épais coussin - sur l'arrière du siège.



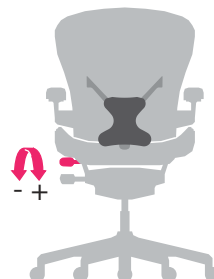
Pour ajuster la hauteur:

En position assise, mettre les mains à l'arrière du siège pour saisir le support lombaire. Levez ou abaissez ce coussin dans son axe d'ajustement jusqu'à la position souhaitée.

En général, il doit être situé juste au-dessus de votre ceinture.

RÉGLAGES POSTUREFIT®

Bouton sur le côté droit du siège.



Pour Enclencher:

En position assise, tournez le bouton vers l'avant (dans le sens des aiguilles d'une montre) jusqu'à ce qu'il s'arrête. Puis tournez le bouton vers l'arrière (dans le sens inverse) jusqu'à ce que vous arriviez au soutien qui vous semble le plus confortable.

Pour Désenclencher:

En position assise, tournez le bouton vers l'arrière (dans le sens inverse des aiguilles d'une montre).

Note: Réglez PostureFit avec le limiteur de bascule enclenché en position avant pour obtenir le confort qui vous convient le mieux.

Avant d'effectuer ce réglage vous devez être assis bien au fond du siège. Puis réglez PostureFit de façon à ce qu'il soutienne au mieux l'alignement naturel de votre colonne vertébrale et vous offre le confort dont vous avez besoin.

INCLINAISON DE L'ASSISE VERS L'AVANT

Manette plate avant - située sur la gauche du siège



Pour faire basculer le siège vers l'avant:

Inclinez-vous vers l'arrière et tirez la manette vers le haut. Inclinez-vous vers l'avant.

Pour reprendre la position horizontale:

En position assise, poussez la manette vers le bas. Inclinez-vous vers l'arrière.

Normalement, la position inclinée vers l'avant est utilisée avec une assise plus haute. Cela apporte un certain relâchement au niveau de votre taille, de vos genoux et de vos chevilles. Pour un soutien du dos, ajustez la tension de l'inclinaison après avoir réglé votre position inclinée vers l'avant.

LIMITEUR D'INCLINAISON

Manette plate arrière - située sur la gauche du siège



Pour limiter l'inclinaison:

Inclinez-vous vers l'arrière jusqu'à la position désirée. Levez la manette pour fixer ce niveau d'inclinaison. Le siège continuera d'accompagner tout mouvement vers l'avant. Ré-ajustez si nécessaire.

Pour libérer le limiteur d'inclinaison:

Inclinez-vous vers l'avant, poussez la manette vers le bas.

Si vous ne voulez pas vous balancer ou vous incliner vers l'arrière, bloquez le limiteur d'inclinaison lorsque vous êtes en position horizontale ou inclinée vers l'avant. Le siège n'ira pas plus loin vers l'arrière. Il n'est pas verrouillé dans cette position.