



SPY IP

Enregistreur Ethernet à 1 ou à 4 entrées capteurs

Le SPY IP est un enregistreur permettant de surveiller simultanément et indépendamment, jusqu'à 4 paramètres différents :

Température (PT100 et numérique), hygrométrie, 4-20mA, TOR...

Présentation

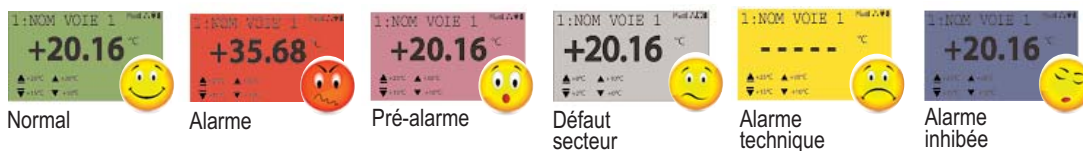
- 2 fréquences d'enregistrement : normal et accéléré pendant les périodes d'alarme
- 2 seuils d'alarme par voie de mesure
- 2 seuils de pré-alarme par voie de mesure
- Plusieurs modes de démarrage ou d'arrêt d'enregistrement : immédiat, horodaté, par appui sur la dalle tactile, par changement d'état d'une voie ou en raison de valeurs cibles montantes ou descendantes
- Affichage des mesures et détection des alarmes en temps réel
- Buzzer intégré
- Exploitation des données par le logiciel Sirius Stockage via une communication Ethernet



photo non contractuelle

Utilisation

Il permet la consultation des mesures et des courbes, sur son écran tactile. Les différentes couleurs d'écran permettent la visualisation de l'état des équipements surveillés. En cas d'alarme, il est possible aussi d'acquiescer ou d'inhiber une alarme directement depuis la dalle tactile.



Avantages

Le SPY IP est l'enregistreur idéal pour la surveillance de vos enceintes via votre réseau Ethernet.

- **Facilité d'installation**
Utilisation de votre réseau Ethernet (filaire)
- **Economie**
Jusqu'à 4 voies de mesure par enregistreur
- **Souplesse**
Compatibilité avec le système de surveillance en radiofréquence SPY RF
- **Convivialité**
Ecran tactile multicolore
Interface intuitive du logiciel Sirius Stockage
- **Polyvalence**
4 voies de mesure indépendantes
- **Réactivité**
Mesures et alertes en temps réel
Vidage de 40 000 mesures en quelques secondes
- **Robustesse**
Fiabilité du transfert des mesures et des alertes, même dans les zones à fortes perturbations radio

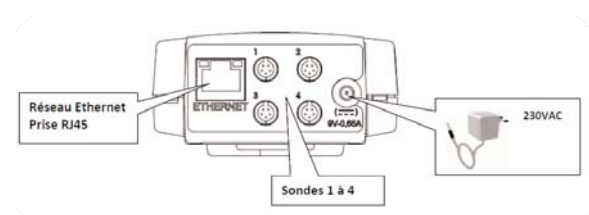
Caractéristiques techniques

	SPY IP 1	SPY IP 4
Nombre d'entrée	1	4
Température de stockage	de 0°C à +80°C	
Conditions de fonctionnement	de 0°C à +40°C et 0-90% HR non condensée	
Etendue de mesure	de -200°C à +85°C selon la sonde / 0 à 100% HR	de -200°C à +300°C selon la sonde / 0 à 100% HR
Type d'entrée	numérique / TOR (comptage / fréquence)	numérique et analogique (PT 100 / 4-20 mA / 0-1V) TOR (comptage / fréquence)
Intervalle d'enregistrement	1s à 90 min	
Taille mémoire	2 x 10 000 mesures	4 x 10 000 mesures
Alimentation	plug secteur (9 VDC 650mA) ou via Ethernet (POE)	
Dimensions	153 x 82 x 35mm	
Batterie de sauvegarde	de 4 à 6h (autonomie hors secteur)	
Conformité	EN 61326-1 (juillet 2006) - EN 61010 (janvier 2011)	
Indice de protection	IP 20	
Inclus	manuel d'utilisation	

Modèles

Références

SPY IP 1 NUMERIQUE VDC (EUR)	11106
SPY IP 1 NUMERIQUE POE	11105
SPY IP 1 NUMERIQUE VDC (INT)	11107
SPY IP 4 NUMERIQUES & ANALOGIQUES VDC (EUR)	10481
SPY IP 4 NUMERIQUES & ANALOGIQUES POE	10484
SPY IP 4 NUMERIQUES & ANALOGIQUES VDC (INT)	10482



Options

Sondes

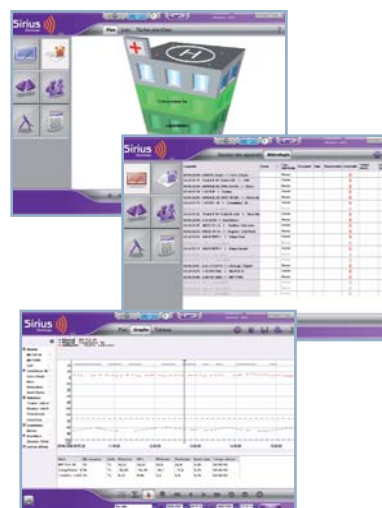
Quelques modèles

Références

Sonde PT 100 - 3m	09520
Sonde PT 100 - 8m	10540
Sonde numérique T°C - 3m	06556
Sonde numérique TH livrée avec rallonge de 15cm	11292
Adaptateur universel (4-20mA ou TOR) - 5m	00949

Exploitation des mesures

Les mesures sont exploitées avec le logiciel Sirius Stockage en version monoposte et multiposte (à partir de la version 2.1.5).



Rallonges

Modèles

Références

Rallonge câble 3m	10922
Rallonge câble 12m	10923