

Pistolet manuel à colle "professionnel" pour colles polyuréthane

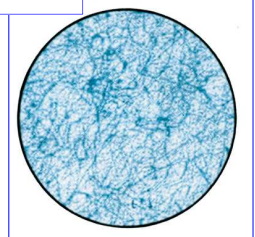
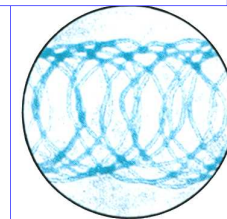
cartouche Ø 47 mm
longueur 215 mm
310 ml

Matériel électro-pneumatique destiné à des assemblages développant des performances mécaniques élevées, dans l'artisanat et l'industrie.



boîtier électronique de réglage de température

Dépose par pulvérisation spiralée "fibérisation"



De conception compacte et ergonomique les modèles de la série **Getra 700KD** se déclinent en version extrusion pour la dépose de points ou de cordons et en version spray (pulvérisation spiralée) pour le revêtement de surface.

Chaque modèle se compose d'un pistolet d'application équipé d'un boîtier électronique de réglage de température et d'un mano-détendeur le réglage de la pression d'air (1,5 ... 6 bar) et donc du débit de colle.

En option : platine support de pistolet et potence avec pédale de déclenchement.

Le réservoir de l'applicateur a été conçu pour l'utilisation de colle en cartouche aluminium avec **colle polyuréthane** de Ø 47 mm .

Une autre particularité de la gamme 700KD est la présence d'un système de mise en veille de la température de l'applicateur (-40% de la température de consigne) après 30 minutes de non utilisation.

Au-delà d'une réduction de la consommation d'énergie, ceci permet de ne pas surchauffer inutilement une colle temporairement non utilisée.

CERCLINDUS nv sa

Your question is our mission

SOFRAGRAF sas

Belgium

Uilenbaan 120
2160 Wommelgem
Tel.: 03/355.03.00
Fax: 03/355.03.73
info@cerclindus.be

Av. du Grand Vivier 2
6041 Gosselies
Tél.: 071/20.45.30
Fax: 071/32.17.59

www.getra-emballage.fr

29, Rue de la Gare
Saint-Amé
88125 Vagney Cedex
RCS Epinal : B 428 898 159
contact@sofragraf.com

France

Packaging : 03 29 26 26 69
Adhesives : 03 29 26 26 46
Engineering : 03 29 26 26 47
Fax : 03 29 26 26 88

Caractéristiques techniques

	700KD	700KD Spray
Type de dépose	extrusion	pulvérisation
Régulation de température	électronique	électronique
Affichage température	Numérique via écran LED	Numérique via écran LED
Temp. de fonctionnement	260°C ± 11°C	260°C ± 11°C
Tolérance	± 2°C	±2°C
Stand by automatique	- 40° de la température de consigne après 30 mn de non utilisation	- 40° de la température de consigne après 30 mn de non utilisation
Tension nom. / Fréquence	230 V mono / 50Hz	230 V mono / 50Hz
Puissance absorbée	600 W	600 W
Pression d'utilisation	1,5 6 bar	1,5 ... 6 bar
Contenance du réservoir	1 cartouche de 310 ml	1 cartouche de 310 ml
Capacité de fusion *	0,9 kg / h 2,1 kg / h	///////// 2,1 kg / h
Poids du pistolet seul	1,5 kg	1,5 kg
Support du pistolet	en option	en option
Réglage débit colle	air comprimé	air comprimé
Buse	Ø 3 mm	Ø 3 mm
Longueur du cordon pistolet	env. 3 m	env. 3 m
Options	équilibre potence + pédale	équilibre potence + pédale

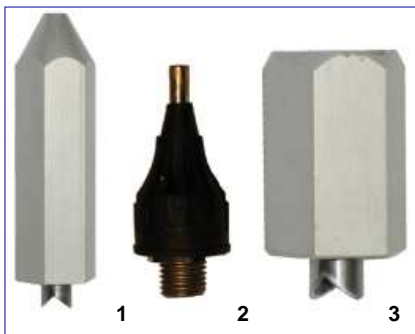
* en fonction du produit: relevé à une viscosité d'environ 2000 m Pas à 175°C.



Adaptateur Buse 700 KD



- 1– ensemble buse spray à fente
existe en largeur 0,8 et 1,2 mm
2– ensemble buse spray spiralée
existe en Ø 0,8 - 1,2 - 1,5 - 2 mm



- 1– Kit de buse direct pour cartouche PUR
2– Buse Standard
3– Kit embase de buse à visser