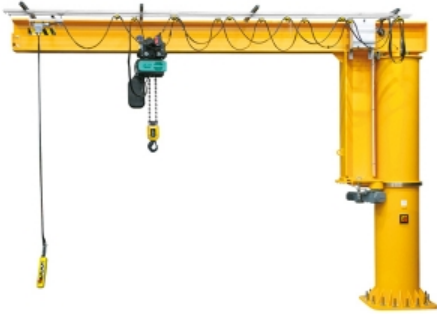


## Potence à rotation totale : 2000kg - Portée 7 à 12 m

Départ usine **1 mois**



### Points forts du produit

- Potence sur fût inversée, de grandes portées, pour charge de 2000 kg
- Utilisation en intérieur & rotation à 360°, utilisation en extérieur et en air salin sur demande
- Hauteur totale de la potence : 3,5 à 3,65 m & Hauteur sous fer (HSF) : 3 m
- Possibilité de créer une potence sur fût sur mesure
- Différentes portées disponibles : 7 à 12 mètres

### Description

Potences à flèche inversée pour un service intérieur.

Capacité de charge de 2000 kg

Rotation totale à 360° sur fût

Flèche théorique sous charge nominale : environ 1/250ème de la portée = hauteur sans dépasser 1/100ème de la portée seule.

Le couple de renversement CR est donné à titre indicatif et sous charge nominale

Elles peuvent être motorisées en rotation suivant le service en intérieur ou extérieur.

Pose sur massif béton avec kit comprenant un gabarit de pose + tiges d'ancrage ou semelle à cheviller (attention à la qualité du sol).

Il n'est pas conseillé d'utiliser un autre système de fixation. L'emploi de tout autre système nous dégage de toute responsabilité.

Vitesse de levage maximum : 8 m/mn

#### OPTIONS :

- Gabarit de pose + tiges d'ancrage ou semelle à cheviller
- Ligne d'alimentation électrique avec interrupteur cadencassable
- Motorisation par le bas (version intérieure) ou par le haut version extérieure)
- Ralentisseur de rotation
- Finition avec teintes RAL différentes ou galvanisation à chaud
- Butée de rotation à souder au montage
- Blocage de rotation
- Equipement pour service extérieur

### Caractéristiques techniques

RÉFÉRENCE	CR (DAN/M)	PORTÉE (M)	CHARGE (KG)	HAUT. SOUS FER (M)	HAUT. TOTALE (M)	A (MM)	B (MM)	C (MM)	POIDS (KG)
11.0205.01	37169	11	2000	3	3,64	1145	1850	150	3837

Voir en ligne Potence à rotation totale : 2000kg - Portée 7 à 12 m

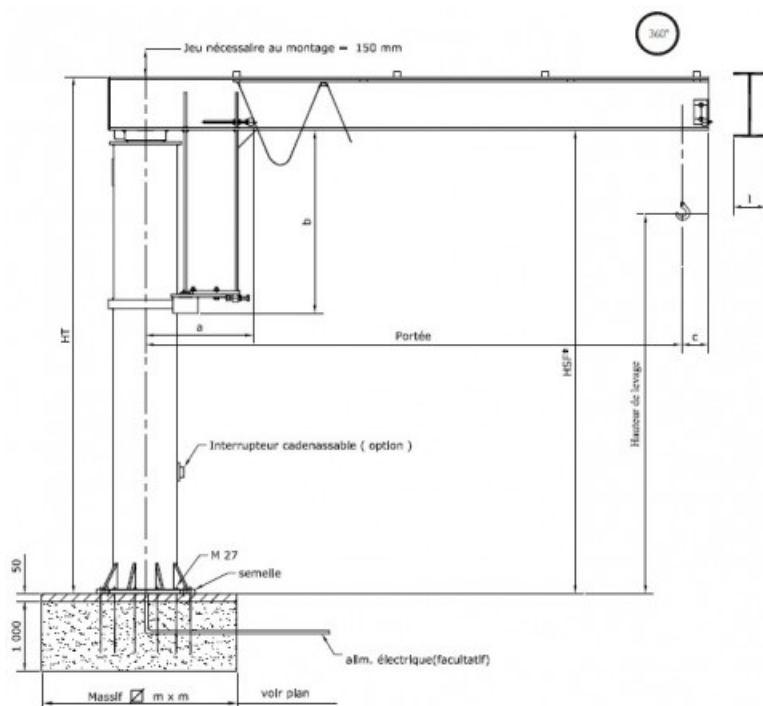
Retrouvez toutes nos gammes sur [www.axess-industries.com](http://www.axess-industries.com)

RÉFÉRENCE	CR (DAN/M)	PORTÉE (M)	CHARGE (KG)	HAUT. SOUS FER (M)	HAUT. TOTALE (M)	A (MM)	B (MM)	C (MM)	POIDS (KG)
11.0205.10	22592	8	2000	3	3,5	1077	2000	150	2105
11.0205.09	19022	7	2000	3	3,55	1027	1850	150	1843
11.0205.08	24807	8.5	2000	3	3,65	1155	1850	150	2603
11.0205.07	20551	7.5	2000	3	3,55	1027	1850	150	1889
11.0205.06	41619	11.5	2000	3	3,65	1195	1850	150	4586
11.0205.05	32300	10	2000	3	3,59	1095	1850	150	3325
11.0205.04	26541	9	2000	3	3,65	1155	1850	150	2664
11.0205.03	28305	9.5	2000	3	3,65	1155	1850	150	2725
11.0205.02	35012	10.5	2000	3	3,64	1145	1850	150	3675
11.0205.11	44064	12	2000	3	3,65	1195	1850	150	4692

### Accessoires disponibles pour Potence à rotation totale : 2000kg - Portée 7 à 12 m

Nom	Délai
-----	-------

### Croquis



Voir en ligne Potence à rotation totale : 2000kg - Portée 7 à 12 m

Retrouvez toutes nos gammes sur [www.axess-industries.com](http://www.axess-industries.com)