



**Electrolux**

## Armoires digitales 400 L1 Porte pleine 0°C/+10°C - laqué blanc

REPÈRE # \_\_\_\_\_

MODELE # \_\_\_\_\_

NOM # \_\_\_\_\_

SIS # \_\_\_\_\_

AIA # \_\_\_\_\_



**Electrolux**



Armoires digitales

400 L1 Porte pleine 0°C/+10°C - laqué blanc

**730191 (R04PVFW)**

Mono 230V 1N 50Hz

### Description courte

#### Repère No.

Extérieur en acier prépeint blanc. Intérieur en polystyrène thermoformé blanc résistant aux chocs avec angles arrondis.

Isolation de 45 mm d'épaisseur. Glissières thermoformées intégrées dans la structure intérieure. Porte pleine avec serrure ; charnières à droite ; porte réversible de série.

Fonctionnement ventilé ; commande mécanique avec affichage numérique ; évaporateur roll-bond ; dégivrage manuel avec dispositif d'évacuation de l'eau de dégivrage. Pour températures ambiantes jusqu'à 43 °C.

Sans HFC ni HCFC. Gaz réfrigérant : R134a. Mousse isolante : cyclopentane.

4 clayettes rilsanisées blanches de 600x400 mm en dotation.

### Caractéristiques principales

- Cellule interne en polystyrène thermoformé blanc, résistant aux chocs, avec angles arrondis.
- Les guides des grilles sont thermoformés et incorporés à la structure interne.
- Conception interne sans jonction, ce qui élimine les pièges à salissure.
- Alimentation en 230 V ; branchement direct dans une prise de courant.
- Unité de refroidissement simple et accessible par l'arrière de l'armoire.
- Certains modèles sont équipés du système roll-bond, installé sur la face interne arrière de l'armoire, équipé d'un thermostat spécial pour éviter la formation de glace.
- Panneau de commande numérique permettant de régler et de contrôler la température interne facilement et avec précision.
- Fonctionnement ultrasilencieux.
- Refroidissement par ventilateur pour une distribution homogène de la température.
- Conçu pour fonctionner à des températures ambiantes allant jusqu'à +43 °C.

### Construction

- Développé et fabriqué conformément à la certification usine ISO 9001 et ISO 14001.
- Tous les modèles de cette gamme possèdent un degré de finition élevé pour optimiser la fiabilité.
- Sans CFC ni HCFC (type de frigorigène écologique : R134a, - mousse injectée par gaz cyclopentane).

### Accessoires inclus

- 2 X Paire de grilles blanches PNC 880292

### Accessoires en option

- Paire de grilles blanches PNC 880292
- Bac PVC avec faux fond PNC 881072
- Imprimante HACCP uniquement pour les produits NON "FWC" PNC 881457

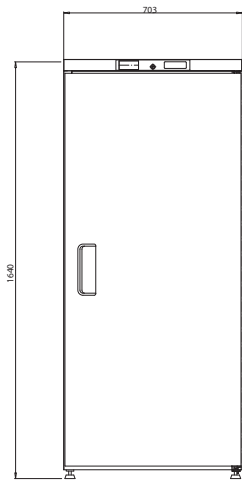
APPROBATION: \_\_\_\_\_



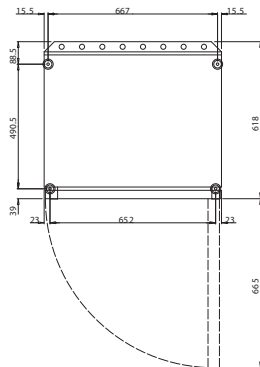
Electrolux

# Armoires digitales 400 L1 Porte pleine 0°C/+10°C - laqué blanc

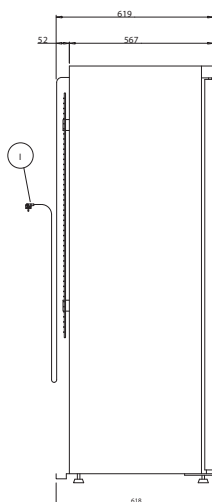
Avant



Dessus



Côté



- ED** = Raccordement électrique à distance
- EI** = Connexion électrique
- RI** = Raccordement frigorifique à distance
- RO** = Raccordement groupe à distance

## Électrique

**Voltage :**  
**730191(R04PVFW)** 230 V/1N ph/50 Hz  
**Puissance de raccordement** 0.17 kW

## Informations générales

**Ferrage porte :** Côté droit  
**Hauteur extérieure** 1645 mm  
**Largeur extérieure** 703 mm  
**Profondeur extérieure porte ouverte :** 1310 mm  
**Capacité brute** 400 lt  
**Niveau sonore :** 53,5 dBA  
**Nb et type de grille (inclus) :** 4 - 600x400

## Données de refroidissement

**Type de contrôle :** Digital  
**Puissance groupe compresseur :** 1/5 hp  
**Type de fluide réfrigérant :** R134a  
**Puissance frigorifique :** 306 W  
**Puissance frigorifique à une température d'évaporation de :** -12 °C  
**Poids de fluide réfrigérant :** 240 g  
**Humidité interne mini/maxi** 70%/84%  
**Température de fonctionnement mini :** 0 °C  
**Température de fonctionnement maxi :** 10 °C  
**Type de refroidissement** Ventilé  
**Unité de refroidissement** Incorporé  
**Type de dégivrage** Auto.

Armoires digitales  
400 L1 Porte pleine 0°C/+10°C - laqué blanc

La société se réserve le droit de modifications techniques sans préavis

