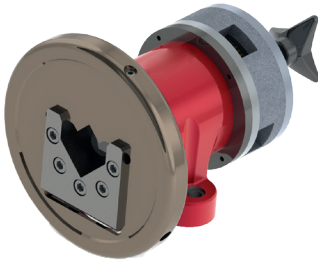


Type **SN**

PALIER À VOLANT BASCULANT SANS RÉGLAGE AXIAL

FN

Ces paliers à volant basculant sont utilisés notamment pour l'entraînement d'arbres expansibles.



Ces paliers sont fabriqués en plusieurs versions :

- 2 types : à patte ou à flasque
- 2 sorties : sans arbre ou avec arbre de sortie
- 6 tailles : Charge maxi admissible de 180, 500, 1000, 1800, 3000 ou 8000 kg

La gamme standard comprend :

- Un volant de verrouillage et une géométrie d'entraînement indissociable et interchangeable
- Une géométrie d'entraînement de forme carrée, carrée pointe en bas ou triangulaire en acier de dureté 48-50 HRC
- Un système de verrouillage facilement démontable
- Un volant de verrouillage acier Nickel-chrome
- Un arbre de sortie selon vos indications avec une clavette
- Un taraudage en bout d'arbre de sortie
- Des trous de fixation lamés pour les versions flasquées

En option :

- Sécurité de blocage du volant (surtout à haute vitesse)
- Taraudages à l'arrière du corps de palier (montage d'un frein)
- Contrôle ouverture/fermeture du volant (sécurité, machines automatiques)
- Fonctionnement à haute vitesse (équilibrage)
- Gonflage automatique (machines automatiques, arbres expansibles à friction)
- Angle d'ouverture plus important (machines automatiques)
- Corps rallongé
- Possibilité de certaines adaptations en fonction de votre cahier des charges

www.airmat.com

France
AIRMAT Technology
Rue de l'Abbé Jerzy Popiełuszko
BP 219
F 62304 LENS Cedex
T. +33 (0)3 21 79 31 20
airmat@airmat.com

Deutschland
AIRMAT Wickeltechnik
Sundheimer Feld, 2
Postfach 2045
D 77694 KEHL/RHEIN
T. +49 (0)7851 89 886-0
info@airmat.de

Polska
AIRMAT Polska
Ul. Beskidzka 5
PL 32-590 LIBIĄŻ
T. +48 32 627 39 25
biuro@airmatpolska.eu