

# JUPITER 120 MT

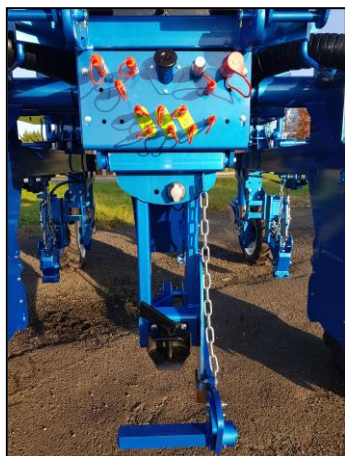


**FREMA**  
S.A.R.L.

Route de Mont-de-Marsan - 40270 GRENADE/ADOUR  
Tél. 05 58 45 14 09 - Fax 05 58 45 13 58  
email : [frema@wanadoo.fr](mailto:frema@wanadoo.fr)

# ENJAMBEUR FREMA

## JUPITER 120 MT



### Moteur

- . DEUTZ TCD 3.6 120CV

### Cuves

- . 1 cuve 800 ou 1000 litres avec support de dépose

### Transmission

- . Hydrostatique, 4 roues motrices
- . Limiteur de vitesse électronique
- . Système anti-patinage intégré, blocage différentiel
- . Enclenchement du pont avant à la commande électrique
- . Vitesse de 0 à 25 Km/h
- . Pompe à débit variable

### Circuit hydraulique

- . Prise rapide pour branchement outil avant et arrière avec débit régulé 45 l/mn
- . Débit huile variable 130 l/mn max
- . Distributeur électrique à la poignée monolevier

### Poste de conduite

- . Conduite centrale reculée sur amortisseurs
- . Arceau avec toit, pare-brise, feux de travail, gyrophare
- . Colonne de direction réglable
- . Accélérateur manuel
- . Deux rétroviseurs latéraux
- . Frein de parking multi-disque

### Options

- . Cabine vitrée, capitonnée, climatisation, filtration, autoradio, siège grand confort, rétroviseurs électriques et dégivrage
- . Pressurisation cabine homologuée classe 4
- . 2 porte-outils à pousser ou tirer entre roues
- . 2 porte-outils à pousser entre roues
- . 2 porte-outils à tirer efface-traces
- . 1 porte-outils central à tirer
- . Moteur prise de force :
  - 16 CV à 540 tr/mn
  - 35 CV à 540 tr/mn
  - 35 CV à 3600 tr/mn
- . Voie variable hydraulique

### Divers

- . Pneumatiques :
  - AV 280/70R20 AR 320/85R28
  - Ou AV 280/70R20 AR 360/70R28
- . Direction hydraulique version Load Sensing
- . Réservoir carburant 140 litres
- . Palonnier hydraulique avant automatique et manuel
- . Voie à la demande
- . Hauteur sous châssis : 1,50 ou 1.65 m
- . Crochet d'attelage

Votre concessionnaire :

# FREMA

S.A.R.L.

Route de Mont-de-Marsan - 40270 GRENADE/ADOU  
 Tél. 05 58 45 14 09 - Fax 05 58 45 13 58  
 email : frema@wanadoo.fr