

HMF 2030-K



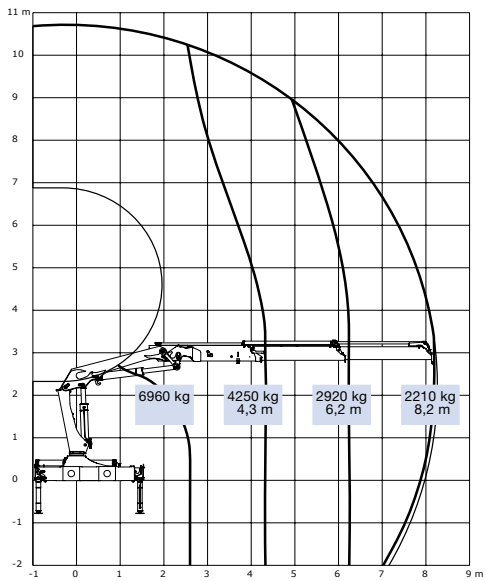
- power to lift.

Grue 2030-K à deux bras articulés repliables

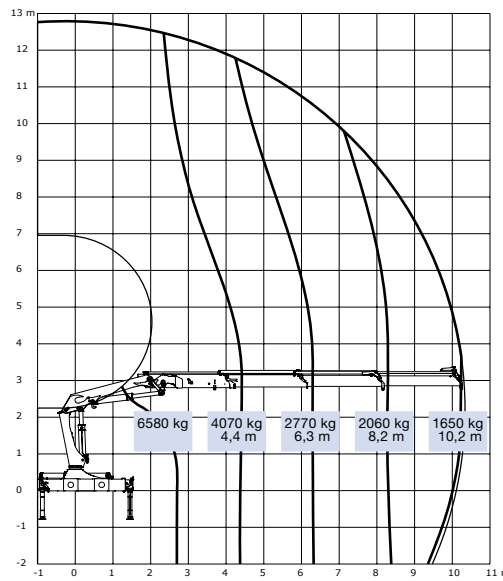
La dernière génération de grues HMF dans la gamme des 20 tm, HMF 2030-K, est conçue comme un outil puissant et flexible

- L'équipement standard d'une grue 2030-K HMF comprend une régulation de la vitesse de travail facile d'utilisation et offre en même temps une capacité de levage accrue.
- Le système de flèches est disponible avec l'articulation au-dessus de l'horizontale de 15° entre le 1^{er} bras et le 2^{ème} bras. Cette articulation au-dessus de l'horizontale apporte une grande flexibilité pour les travaux exigeants, où la place est limitée, entre autres à travers des portes basses et des fenêtres.
- La grue 2030-K HMF est équipée d'un simple système maxi-couple sur le 2^{ème} bras ce qui apporte une capacité de levage élevée même quand le système d'extensions de flèche est complètement étendu. La grue possède une grande puissance, une vitesse régulière et elle est adaptée aux tâches de chargement et de déchargement à une bonne hauteur loin du véhicule.
- Avec le tout nouveau système de sécurité CE de HMF, le RCL 5300, HMF souligne que la sécurité doit fonctionner en collaboration avec l'utilisateur, et l'aider lors de travaux difficiles.
- Les nouveaux systèmes de flèches de la grue 2030-HMF sont fabriqués en acier à ultra-haute résistance ce qui apporte une grande robustesse et un poids mort réduit. En même temps, le choix de la conception apporte une grande résistance à la fatigue.
- Dotée d'une gamme étendue d'accessoires conçue pour cette série, la grue 2030-K HMF est disponible entre autres avec un treuil ou des distributeurs supplémentaires pour un fly-jib ou une benne preneuse. La solution pour beaucoup de tâches différentes est ainsi assurée.
- La série 2030-K est disponible avec plusieurs systèmes de commande modernes. Entre autres le poste de commande "homme debout" est un excellent poste de travail, où la grue est commandée directement depuis le bloc distributeur et l'opérateur a une visibilité totale.

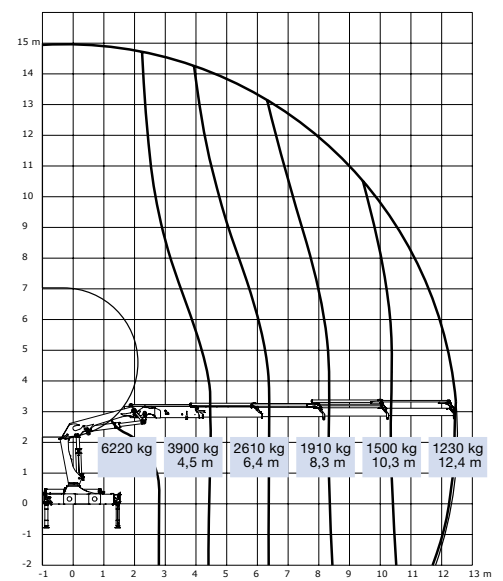
HMF 2030-K2



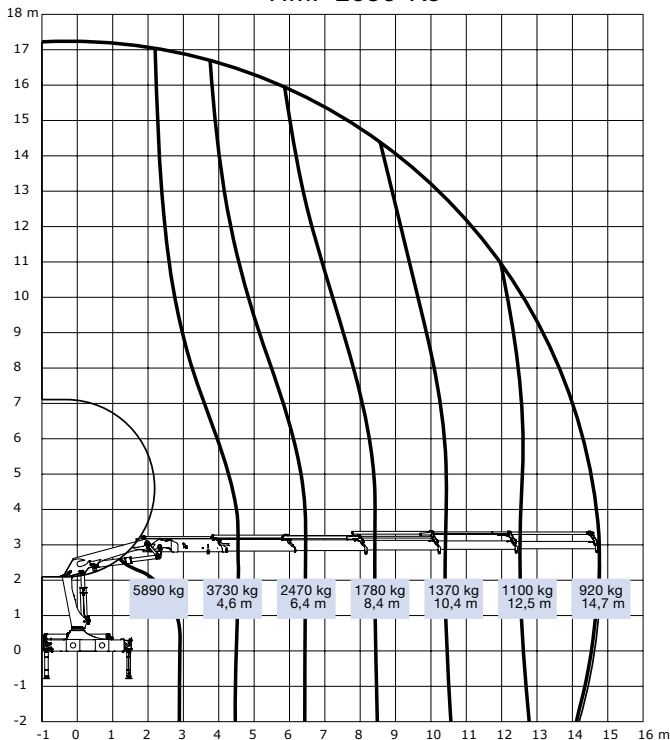
HMF 2030-K3



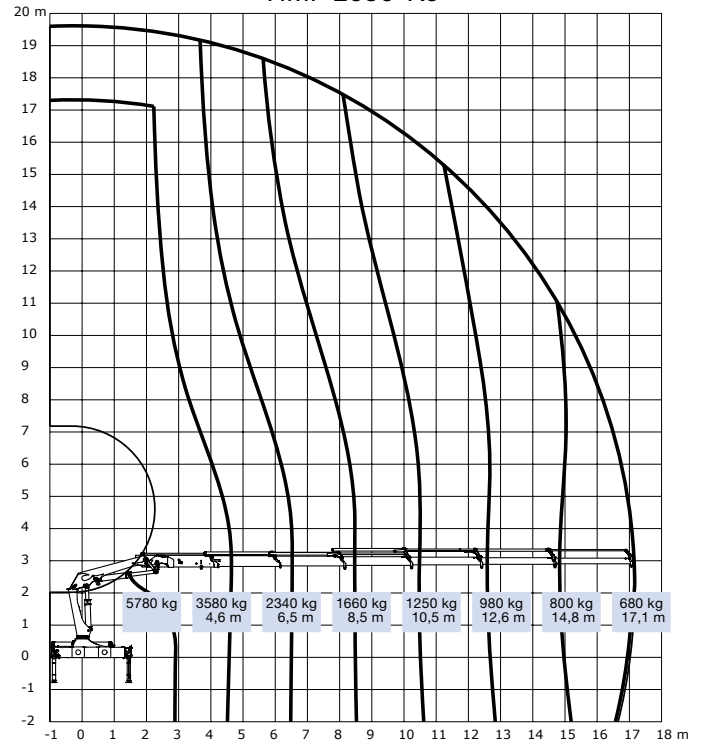
HMF 2030-K4



HMF 2030-K5



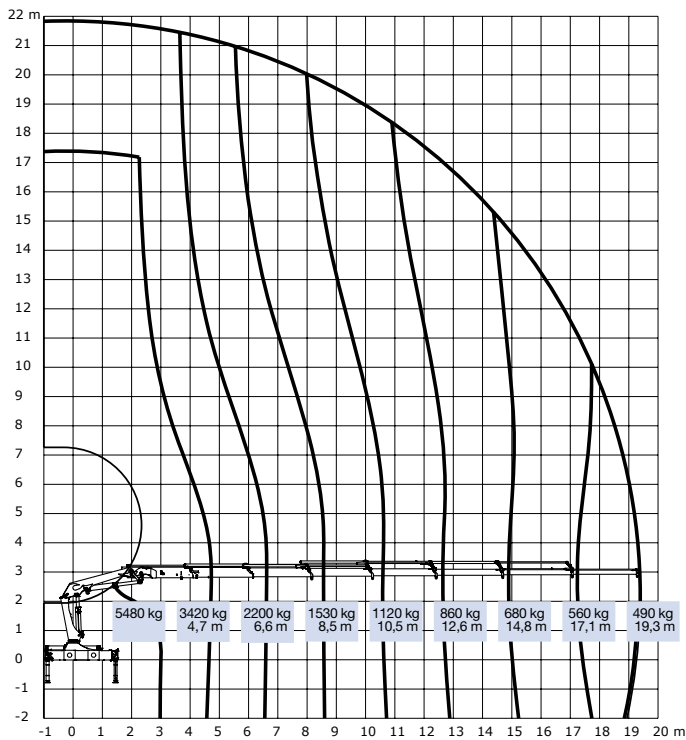
HMF 2030-K6



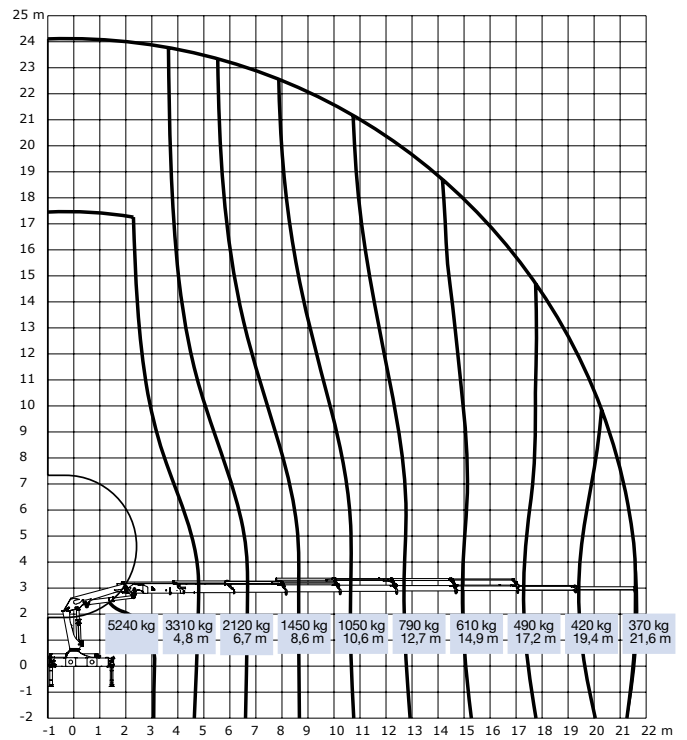
Classe B3	Unité	2030-K2	2030-K3	2030-K4	2030-K5	2030-K6	2030-K7	2030-K8
Couple de levage	tm	18,4	17,9	17,5	17,0	16,6	16,1	15,8
Portée hydraulique	m	8,3	10,3	12,5	14,8	17,2	19,4	21,7
Couple de rotation	kgm	2426	2426	2426	2426	2426	2426	2426
Angle de rotation	°	400	400	400	400	400	400	400
Inclinaison maxi au moment maxi	°	5	5	5	5	5	5	5
Pression de travail	Bar	330	330	330	330	330	330	330
Débit de pompe recommandé	l/min	55	55	55	55	55	55	55
Hauteur sur châssis	mm	2295	2295	2295	2295	2295	2295	2295
Longueur sans garnies	mm	880	880	880	880	880	990	990
Longueur avec garnies	mm	1000	1000	1000	1000	1000	-	-
Largeur	mm	2500	2500	2500	2500	2500	2500	2500
Entraxe maxi, stabilisateurs standard	mm	5575	5575	5575	5575	5575	5575	5575
Entraxe maxi, stabilisateurs, ext. double	mm	6455	6455	6455	6455	6455	6455	6455
Poids, grue standard, sans stabilisateurs*	kg	1770	1925	2080	2220	2345	2450	2535
Poids des stabilisateurs standard*	kg	275	275	275	275	275	275	275
Poids des stabilisateurs, ext. double*	kg	355	355	355	355	355	355	355

*Poids sans garniture de montage, options et huile.

HMF 2030-K7



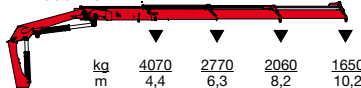
HMF 2030-K8



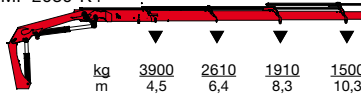
HMF 2030-K2



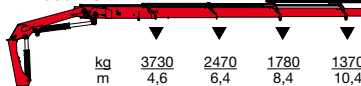
HMF 2030-K3



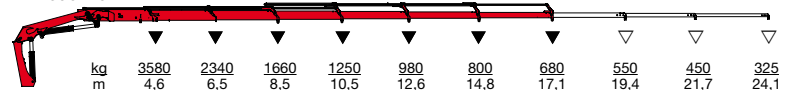
HMF 2030-K4



HMF 2030-K5



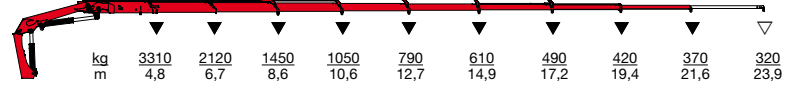
HMF 2030-K6



HMF 2030-K7



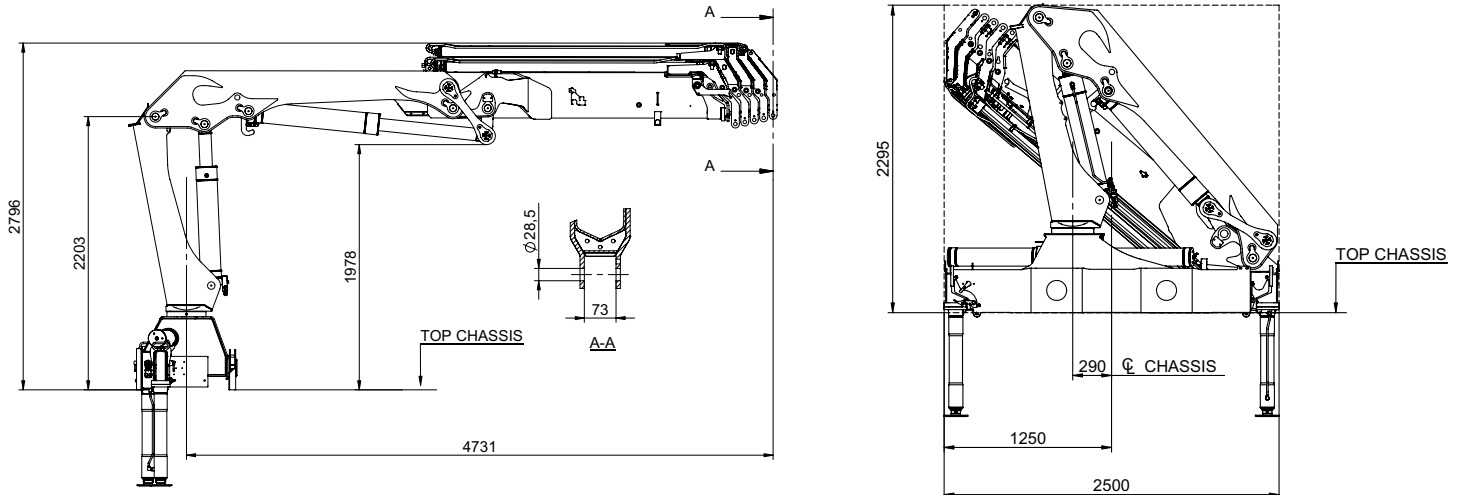
HMF 2030-K8



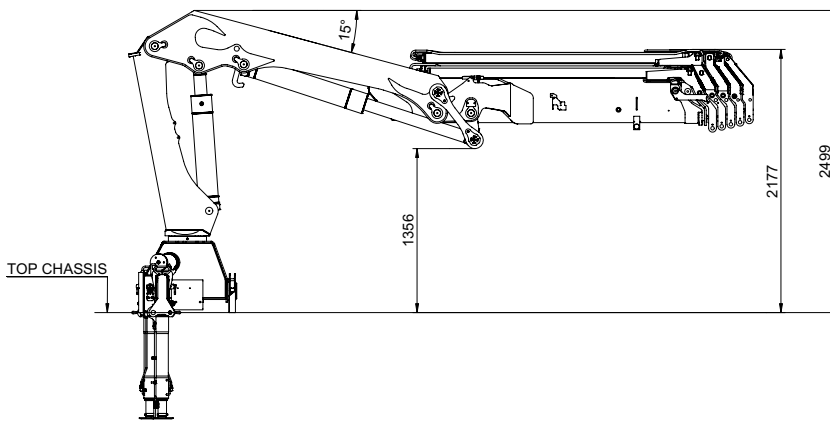
▼ Capacité de levage sans rallonges manuelles
 ▽ Capacité de levage avec rallonges manuelles

Grue 2030-K à deux bras articulés repliables

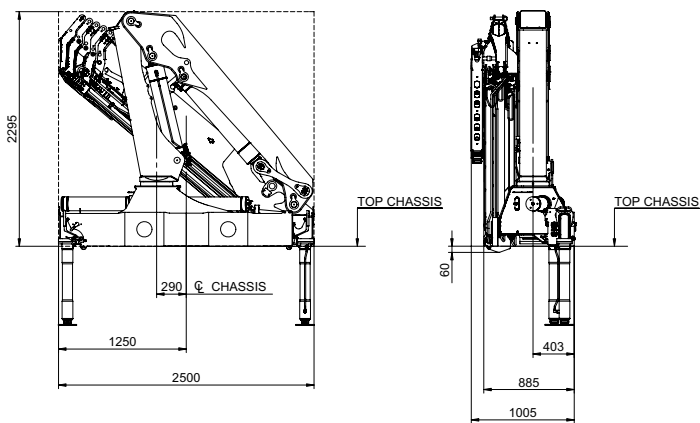
HMF 2030-K



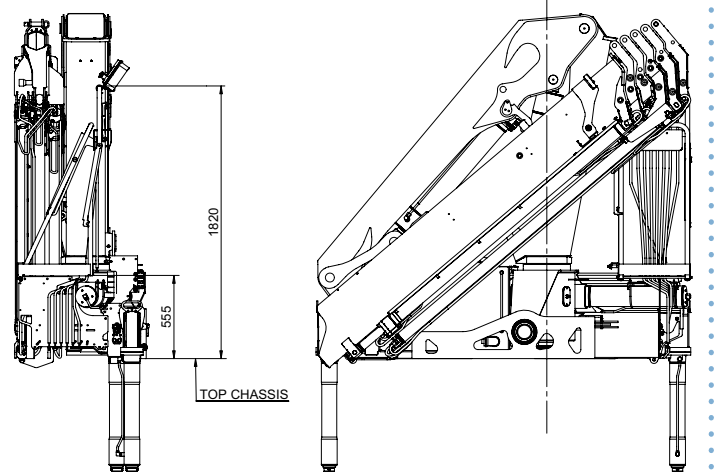
HMF 2030-K avec articulation au-dessus de l'horizontale de 15°



HMF 2030-K avec treuil



HMF 2030-K avec poste de commande "homme debout" standard



Z008422-1

Document non-contractuel



Højbjerg Maskinfabrik A/S • Oddervej 200 • DK-8270 Højbjerg
Tel.: +45 8627 0800 • Fax: +45 8627 0744 • info@hmf.dk

www.hmf.dk