

# 25/30/33L-9A

Chariots à contrepoids GPL

MOVING YOU FURTHER

HYUNDAI HEAVY INDUSTRIES



■ Photo non contractuelle

 **HYUNDAI**

# Votre satisfaction est **notre priorité !**

Hyundai lance une nouvelle ligne de chariots élévateurs à fourche GPL de la série 9.  
Les nouveaux chariots à contrepoids à 4 roues offrent à chaque opérateur une conduite confortable,  
une productivité accrue et une maintenance aisée.

## Nouveau chariot élévateur à fourche GPL de qualité éprouvée et doté d'une technologie de pointe

- Performances maximales
- Cabine spacieuse
- Frein de stationnement de type contacteur
- Moniteur couleur LCD de 5,6 pouces
- Système d'avertissement d'inclinaison du chariot
- Système OPSS pour une utilisation en toute sécurité
- Maintenance aisée
- Fonction de limite de vitesse maximale
- HAC (assistance de démarrage en côte)
- Système de démarrage par mot de passe
- Indicateur de poids de charge
- Système de stabilisation automatique de la fourche (en option)



■ Photo non contractuelle

# Grande efficacité et performances optimales



Son moteur puissant et ses systèmes de haute technologie vous offrent des performances améliorées et une productivité très élevée.

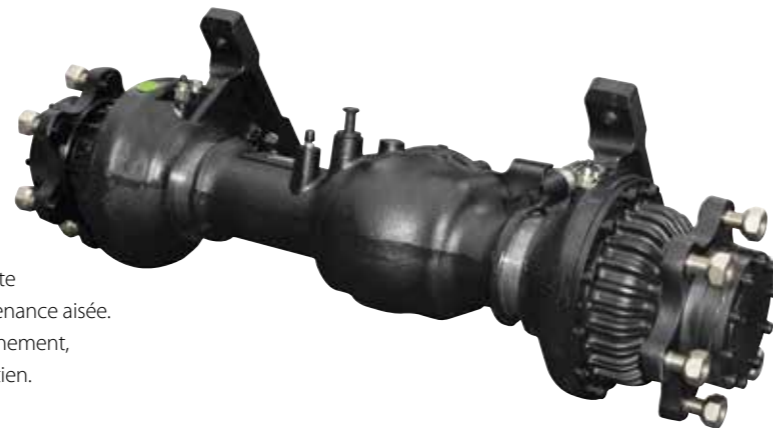
## 25/30/33L-9A



### Moteur HMC L4KB (2,4 l) 60 cv / 2300 tr/min

#### Moteur puissant - HMC L4KB (2,4 l)

Le moteur HMC L4KB, dont la qualité est reconnue sur le marché, garantit des performances et une durabilité inégalées, et représente une valeur supplémentaire pour cette machine. Le haut rendement et la puissance du moteur garantissent un excellent couple tout en restant sobre. (Certifié EPA/CARB Tier 4)



#### Essieu d'entraînement longue durabilité

L'essieu d'entraînement renforcé, qui peut être séparé de la boîte de vitesses, garantit un faible niveau de vibration et une maintenance aisée. Le frein à disque à bain d'huile permet de simplifier le fonctionnement, d'améliorer la réactivité et de réduire considérablement l'entretien.

7,5%  
plus rapide

7,0%  
plus puissant

(par rapport à la série 7A)

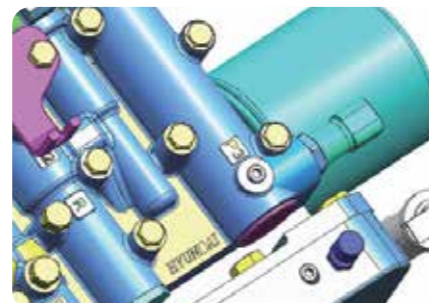


■ Photo non contractuelle



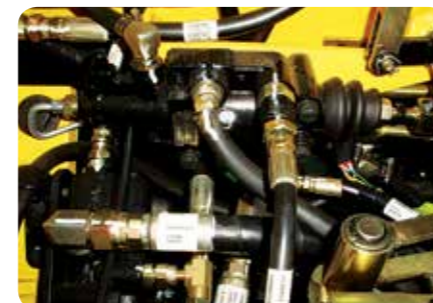
#### Direction assistée entièrement hydrostatique

Le système de direction assistée assure en permanence une direction douce et souple, évitant toute poussée excessive dans le sens du braquage ou en retour de braquage.



#### Système de protection de l'embrayage

Le système de protection de l'embrayage prévient toute utilisation excessive de l'approche lente, tout en réduisant l'impact du changement de rapport.



#### Système de freinage de type surpression (en option)

La soupape de frein de type surpression est appliquée pour obtenir des performances de freinage optimales.

#### Plus grande vitesse de déplacement et meilleure capacité en pente

Le puissant moteur à haut rendement offre une meilleure accélération, une capacité de gravissement de pente améliorée et une vitesse de déplacement plus rapide sur tout type de terrain difficile ou pentu.

#### Vitesse de déplacement max.

Modèle	Km / h
25L-9A	18,0
30L-9A	18,9
33L-9A	18,9

#### Capacité de gravissement en pente max.

Modèle	%
25L-9A	35,2
30L-9A	28,3
33L-9A	26,0

# Très pratique et ergonomie optimisée



Avec la cabine ergonomique et le moniteur couleur LCD moderne, l'opérateur bénéficie d'une assistance et d'un confort inégalés.

**25/30/33L-9A**



■ Photo non contractuelle

## Cabine spacieuse

La nouvelle cabine offre une large visibilité et un environnement spacieux, assurant le confort de l'opérateur tout au long de la journée.

## Siège Grammer confortable

Un siège à suspension aisément réglable et ergonomique réduit la fatigue de l'opérateur et assure un meilleur confort.

\* Ceinture de sécurité de type ELR (Energy Locking Retractor)

\* Chauffage et appui-tête (en option)



## Volant réglable

Pour obtenir une position de conduite confortable, l'angle de la colonne de direction peut être facilement ajusté à l'aide d'un levier situé sur le côté droit de la colonne de direction.



## Levier sensitif (en option)

Le levier de commande sensitif de conception ergonomique réduit la fatigue de l'opérateur en éliminant tout mouvement inconfortable du bras ou de l'épaule. Il offre à l'opérateur confort et efficacité.



## Leviers

Les leviers manuels, de conception nouvelle, offrent une commande précise et sensible de toutes les fonctions avec une poignée ergonomique.

## Moniteur LCD de pointe

Le moniteur LCD couleur grand écran de 5,6 pouces permet à l'opérateur de contrôler facilement la machine. Le moniteur affiche la vitesse, le sens de déplacement, un indicateur de décharge de batterie ainsi qu'un compteur horaire.

### Compteur horaire

### Témoin de poids de charge (en option)

### Indication du pas de la machine (avertissement rouge)

### Signal/Voyant d'avertissement

### Rapport avant/point mort/arrière (F/N/R)



### Compteur de vitesse

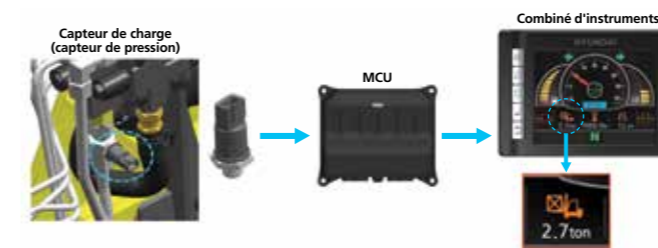
### Degré d'inclinaison du mât (alarme rouge)

### Montre de bord

### Jauge de température de moteur (avertissement rouge)

### Indication de déplacement de la machine (avertissement rouge)

### Compteur kilométrique



## Indicateur de charge

L'indicateur de charge (en option) affiche le poids de la charge sur le moniteur. Le capteur de charge réduit le temps nécessaire pour vérifier le poids de la charge et l'alarme prévient l'opérateur en cas de surcharge.



## Système de stabilisation automatique de la fourche (en option)

Pour améliorer la productivité, le système de stabilisation de la fourche arrête automatiquement tout mouvement d'inclinaison lorsque le mât est en position droite.

# Sécurité de pointe



L'espace de conduite sécurisé vous assure une utilisation plus confortable.

## 25/30/33L-9A



### Excellente visibilité pour une utilisation sûre

La disposition optimisée des vérins de levage élargit le champ de visibilité de l'opérateur. Le rétroviseur panoramique accroît la visibilité vers l'arrière du conducteur lors des manœuvres de recul.

■ Photo non contractuelle



### Protection de toit renforcée

Dépassant les exigences des normes ISO 6055 et ANSI, la protection de toit assure une protection optimale combinée à une excellente visibilité tous azimuts.



### Hauteur d'entrée faible

La hauteur réduite de l'entrée permet à l'opérateur d'entrer facilement et en toute sécurité.



### Avertisseur sonore arrière (en option)

Permet aux mains de l'opérateur de rester à l'intérieur du chariot élévateur à fourche à tout instant pour plus de sécurité. Un contacteur d'avertisseur sonore intégré peut éviter toute situation dangereuse en mode de rotation inverse.



### HAC (système d'assistance de démarrage en côte)

Système antirecul du véhicule lorsque celui-ci redémarre en côte.

### Système de contrôle de la vitesse de déplacement (en option)



- À l'intérieur : vitesse de déplacement maxi réglable (5 à 16 km/h)
- À l'extérieur : vitesse de déplacement maxi (18,9 km/h pour le 30L-9A)

### Dispositifs de sécurité de la fourche

Lorsque les fourches sont abaissées, une soupape de contrôle de l'abaissement maintient la vitesse contrôlée. La vanne de sécurité d'abaissement empêche une chute des fourches en cas d'endommagement soudain de la conduite hydraulique.



■ Photo non contractuelle



### Éclairage de sécurité et réflecteurs arrière

Des projecteurs halogènes et des feux combinés arrière à LED procurent en toutes circonstances une excellente visibilité au conducteur. Les réflecteurs arrière montés sur le contrepoids améliorent la sécurité du conducteur et de la machine.

\* Éclairage à LED intégral disponible.

# Maintenance rapide et aisée

Une disposition idéale des composants permet un accès aisé et facilite la maintenance.

## 25/30/33L-9A



### Capot moteur de grandes dimensions

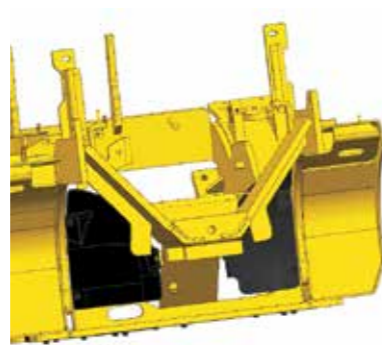
■ Photo non contractuelle

La grande accessibilité du compartiment moteur garantit une maintenance rapide et efficace. Le filtre à air de grande taille (7") permet de prolonger les intervalles d'entretien du moteur.



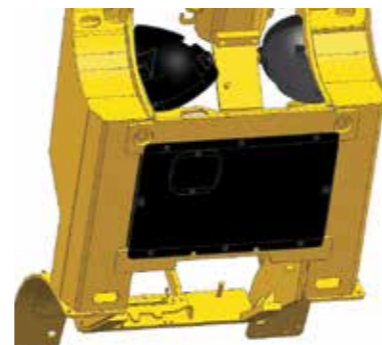
### Couvercle étanche et résistant à la poussière

Les nouvelles boîtes à fusibles et à relais sont étanches et résistantes à la poussière, pour une maintenance simplifiée.



### Garde-boue de roue arrière (en option)

Le garde-boue de roue arrière en PE convient parfaitement pour éviter toute obstruction du radiateur par des substances étrangères.



### Couvercle inférieur (en option)

Le couvercle inférieur protège le moteur et les composants contre les poussières du sol. Il permet d'allonger la durée de vie des composants.



### Caméra de recul (en option)



### Contacteur de frein de stationnement

Avec la fonction de stationnement automatique lorsque l'opérateur n'occupe pas le siège



### Contacteur d'urgence (en option)

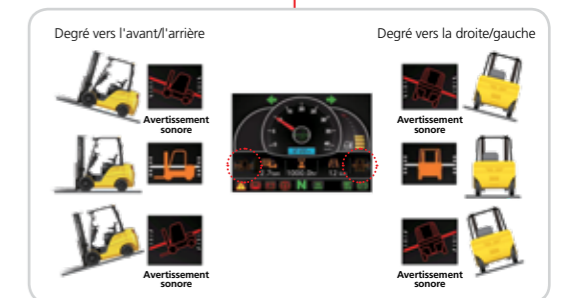
■ Photo non contractuelle



### Affichage de la gestion de la maintenance



### Système de démarrage par mot de passe (système antivol)



### Système d'avertissement d'inclinaison du chariot

# Nouvelle série 9

# 25/30/33L-9A

## Spécifications de mât (25L-9A)

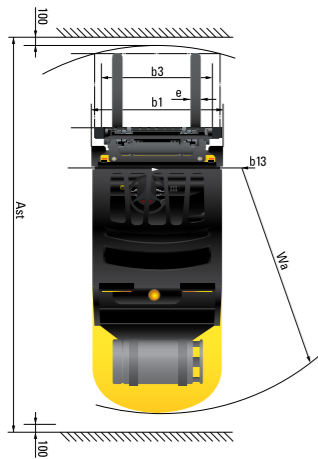
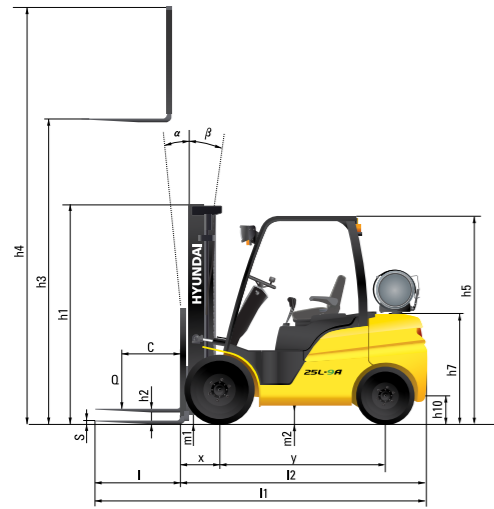
Type de mât	Hauteur maximale de fourche		Hauteur hors tout (abaissé)		Hauteur de levage libre				Angle d'inclinaison	Capacité de charge sans déplacement latéral				Capacité de charge avec déplacement latéral				Poids du chariot (non chargé)				
					Avec support d'appui de charge		Sans support d'appui de charge			Pneu simple		Pneus doubles		Pneu simple		Pneus doubles		Pneu simple		Pneus doubles		
					mm	inch	mm	inch		mm	inch	mm	inch	kg	lb	kg	lb	kg	lb	kg	lb	kg
Levée libre limitée 2 étages	V300	3005	118.3	2025	79.7	155	4.5	155	4.5	6 / 10	2500	5000	2500	5000	2500	5000	2500	5000	3702	8161	3850	8488
	*V330	3305	130.1	2175	85.6	155	4.5	155	4.5	6 / 10	2500	5000	2500	5000	2500	5000	2500	5000	3721	8203	3870	8532
	V350	3505	138.0	2275	89.6	155	4.5	155	4.5	6 / 10	2500	5000	2500	5000	2500	5000	2500	5000	3738	8241	3887	8569
	V370	3705	145.9	2425	95.5	155	4.5	155	4.5	6 / 10	2500	5000	2500	5000	2460	5000	2500	5000	3750	8267	3900	8598
	V400	4005	157.7	2575	101.4	155	4.5	155	4.5	6 / 10	2500	5000	2500	5000	2380	5000	2500	5000	3790	8355	3939	8684
	V430	4305	169.5	2725	107.3	155	4.5	155	4.5	6 / 6	2480	5000	2500	5000	2360	5000	2500	5000	3842	8470	3991	8799
	V450	4505	177.4	2875	113.2	155	4.5	155	4.5	6 / 6	2430	5000	2500	5000	2310	4870	2460	5000	3864	8519	4013	8847
Levée libre totale 2 étages	V470	4705	185.2	2975	117.1	155	4.5	155	4.5	6 / 6	2390	4960	2500	5000	2270	4740	2380	5000	3879	8552	4027	8878
	V500	5005	197.0	3125	123.0	155	4.5	155	4.5	6 / 6	2330	4850	2430	5000	2210	4630	2310	5000	3901	8600	4049	8926
	VF295 / VS295	2976	117.2	2025	79.7	845	33.3	1377	54.2	6 / 6	2500	5000	2500	5000	2500	5000	2500	5000	3722	8205	3875	8543
	VF325 / VS325	3276	129.0	2175	85.1	995	38.7	1527	60.2	6 / 6	2500	5000	2500	5000	2460	5000	2500	5000	3755	8278	3909	8618
	VF345 / VS345	3476	136.9	2275	89.6	1095	43.1	1627	64.1	6 / 6	2500	5000	2500	5000	2380	5000	2460	5000	3779	8331	3941	8688
	TF370/TS370	3705	145.9	1825	71.9	645	25.4	1177	46.3	6 / 6	2500	5000	2500	5000	2460	5000	2500	5000	3812	8404	3966	8743
	TF400/TS400	4005	157.7	1925	75.8	745	29.3	1277	50.3	6 / 6	2500	5000	2500	5000	2380	5000	2500	5000	3836	8457	3990	8796
Levée libre totale 3 étages	TF430/TS430	4305	169.5	2025	79.7	845	33.3	1377	54.2	6 / 6	2440	5000	2500	5000	2320	5000	2460	5000	3854	8496	4008	8836
	TF450/TS450	4505	177.4	2125	83.7	945	37.2	1477	58.1	6 / 6	2410	5000	2500	5000	2290	4850	2380	5000	3876	8545	4030	8884
	TF470/TS470	4705	185.2	2175	85.6	995	39.2	1527	60.1	6 / 6	2360	4920	2450	5000	2240	4700	2330	4860	3890	8576	4043	8913
	TF500/TS500	5005	197.0	2275	89.6	1095	43.1	1627	64.1	6 / 6	2310	4810	2400	4940	2190	4590	2280	4720	3912	8624	4065	8962
	TF550/TS550	5505	216.7	2475	97.4	1295	51.0	1827	71.9	6 / 6	1550	3240	2310	4780	1430	3020	2190	4560	3951	8710	4104	9048
	TF600/TS600	6005	236.4	2675	105.3	1495	58.9	2027	79.8	6 / 6	1400	2930	2210	4590	1280	2710	2090	4370	4016	8854	4169	9191
	TF650/TS650	6505	256.1	2875	113.2	1695	66.7	2227	87.7	3 / 3	1350	2840	2180	4540	1230	2620	2060	4320	4062	8955	4216	9295
Levée libre totale 4 étages	TF700/TS700	7005	275.8	3075	121.1	1895	74.6	2427	95.6	3 / 3	1150	2430	2100	4370	930	2210	1980	4150	4100	9039	4254	9318
	QF610	6115	240.7	2160	85.0	980	38.6	1512	59.5	3 / 3	1600	3330	2120	4410	1480	3110	2000	4190	4258	9387	4432	9771
	QF660	6615	260.4	2360	92.9	1180	46.5	1712	67.4	3 / 3	1400	2910	2040	4230	1280	2690	1920	4010	4318	9519	4491	9901
	QF700	7015	276.2	2460	96.9	1280	50.4	1812	71.3	3 / 3	1100	2290	1980	4120	980	2070	1860	3900	4348	9586	4522	9969
	QF745	7465	293.9	2610	102.8	1430	56.3	1962	77.2	3 / 3	800	1680	1650	3420	680	1460	1530	3200	4394	9687	4568	10071
	QF790	7915	311.6	2760	108.7	1580	62.2	2112	83.1	3 / 3	600	1260	1250	2600	480	1240	1130	2380	4494	9907	4668	10291

## Spécifications de mât (33L-9A)

Type de mât	Hauteur maximale de fourche		Hauteur hors tout (abaissé)		Hauteur de levage libre				Angle d'inclinaison	Capacité de charge sans déplacement latéral				Capacité de charge avec déplacement latéral				Poids du chariot (non chargé)				
					Avec support d'appui de charge		Sans support d'appui de charge			Pneu simple		Pneus doubles		Pneu simple		Pneus doubles		Pneu simple		Pneus doubles		
					mm	inch	mm	inch		mm	inch	mm	inch	kg	lb	kg	lb	kg	lb	kg	lb	kg
Levée libre limitée 2 étages	V300	3005	118.3	2110	83.1	155	4.5	155	4.5	6 / 10	3300	6500	3300	6500	3300	6500	3300	6500	4371	9636	4501	9923
	*V330	3305	130.1	2260	89.0	155	4.5	155	4.5	6 / 10	3300	6500	3300	6500	3300	6500	3300	6500	4395	9689	4525	9976
	V350	3505	138.0	2360	92.9	155	4.5	155	4.5	6 / 10	3300	6500	3300	6500	3300	6500	3300	6500	4410	9722	4541	10011
	V370	3705	145.9	2510	98.8	155	4.5	155	4.5	6 / 10	3300	6500	3300	6500	3210	6500	3300	6500	4425	9755	4554	10040
	V400	4005	157.7	2660	104.7	155	4.5	155	4.5	6 / 10	3300	6500	3300	6500	3120	6500	3300	6500	4466	9846	4596	10132
	V430	4305	169.5	2810	110.6	155	4.5	155	4.5	6 / 6	3250	6500	3300	6500	3070	6500	3250	6500	4520	9965	4650	10251
	V450	4505	177.4	2960	116.5	155	4.5	155	4.5	6 / 6	3190	6500	3300	6500	3010	6500	3125	6500	4543	10015	4674	10304
Levée libre totale 2 étages	V470	4705	185.2	3060	120.5	155	4.5	155	4.5	6 / 6	3140	6500	3240	6500	2960	6300	3065	6500	4559	10051	4689	10337
	V500	5005	197.0	3210	126.4	155	4.5	155	4.5	6 / 6	3100	6420	3170	6500	2920	6120	2995	6500	4583	10104	4713	10390
	VF295 / VS295	2976	117.2	2110	83.1	930	36.6	1384	54.5	6 / 6	3300	6500	3300	6500	3300	6500	3300	6500	4454	9819	4581	10099
	VF325 / VS325	3276	129.0	2260	88.3	1080	41.9	1534	60.1	6 / 6	3300	6500	3300	6500	3210	6500	3300	6500	4490	9899	4617	10179
	VF345 / VS345	3476	136.9	2260	89.0	1180	46.5	1634	64.3	6 / 6	3300	6500	3300	6500	3120	6500	3250	6500	4525	9976	4651	10254
	TF370/TS370	3705	145.9	1910	75.2	730	28.7	1114	43.9	6 / 6	3300	6500	3300	6500	3120	6500	3250	6500	4597	10135	4724	10414
	TF400/TS400	4005	157.7	2010	79.1	830	32.7	1214	47.8	6 / 6	3250	6500	3300	6500	3070	6500	3125	6500	4619	10183	4746	10463
Levée libre totale 3 étages	TF430/TS430	4305	169.5	2110	83.1	930	36.6	1314	51.7	6 / 6	3180	6500	3280	6500	3000	6500	3105	6500	4640	10229	4767	10509
	TF450/TS450	4505	177.4	2210	87.0	1030	40.6	1414	55.7	6 / 6	3120	6500	3220	6500	2940	6270	3045	6500	4661	10276	4789	10558
	TF470/TS470	4705	185.2	2260	89.0	1080	42.5	1464	57.6	6 / 6	3080	6350	3170	6500	2900	6050	2995	6290	4675	10306	4802	10586
	TF500/TS500	5005	197.0	2360	92.9	1180	46.5	1564	61.6	6 / 6	3030	6260	3110	6390	2850	5960	2935	6090	4697	10355	4824	10635
	TF550/TS550	5505	216.7	2560	100.8	1380	54.3	1764	69.4	6 / 6	2200	4560	2990	6170	2020	4260	2815	5870	4741	10452	4868	10732
	TF600/TS600	6005	236.4	2760	108.7	1580	62.2	1964	77.3	6 / 6	1500	3130	2870	5950	1320	2830	2695	5650	4814	10613	4941	10893
	TF650/TS650	6505	256.1	2960	116.5	1780	70.1	2164	85.2	3 / 3	1450	3060	2830	5910	1280	2760	2655	5610	4862	10719	4989	10999
Levée libre totale 4 étages	TF700/TS700	7005	275.8	3160	124.4	1980	78.0	2364	93.1	3 / 3	1250	2650	2730	5710	1080	2350	2555	5410	4903	10809	5030	11089
	QF610	6115	240.7	2225	87.6	1045	41.1	1449	57.0	3 / 3	1800	3750	2870	5930	1620	3450	2695	5630	4940	10891	5072	11182
	QF660	6615	260.4	2425	95.5	1245	49.0	1649	64.9	3 / 3	1600	3330	2770	5730	1420	3030	2595	5430	5000	11023	5132	11314
	QF700	7015	276.2	2525	99.4	1345	53.0	1749	68.9	3 / 3	1300	2710	2700	5600	1120	2410	2525	5300	5030	11089	5162	11380
	QF745	7465	293.9	2675	105.3	1495	58.9	1899	74.8	3 / 3	1000	2090	2620	5420	820	1790	2445	5210	5073	11184	5205	11475
	QF790	7915	311.6	2825	111.2	1645	64.8	2049	80.7													

# Nouvelle série 9

## Dimensions



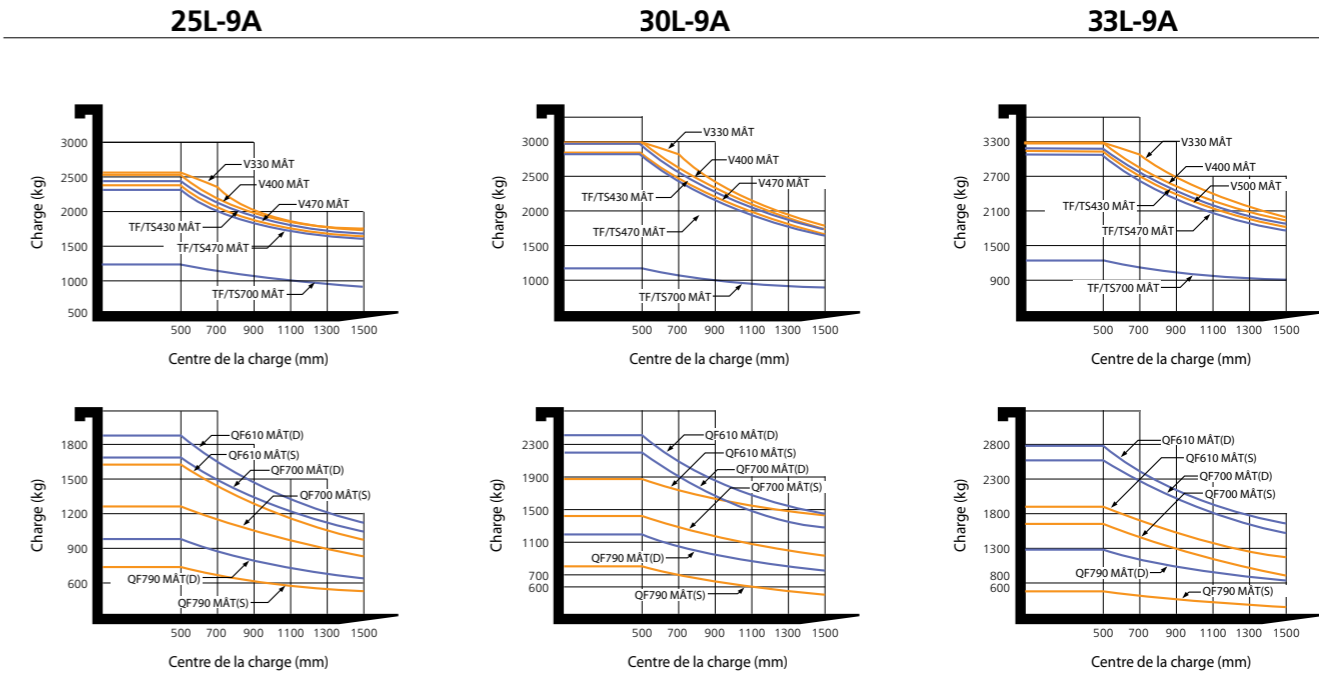
- Les spécifications figurant dans cette brochure sont sujettes à modification, notamment en matière d'options.
- Les options présentées dans cette brochure sont sujettes à modification pour favoriser l'amélioration de la performance du chariot élévateur à fourche.

## Spécifications

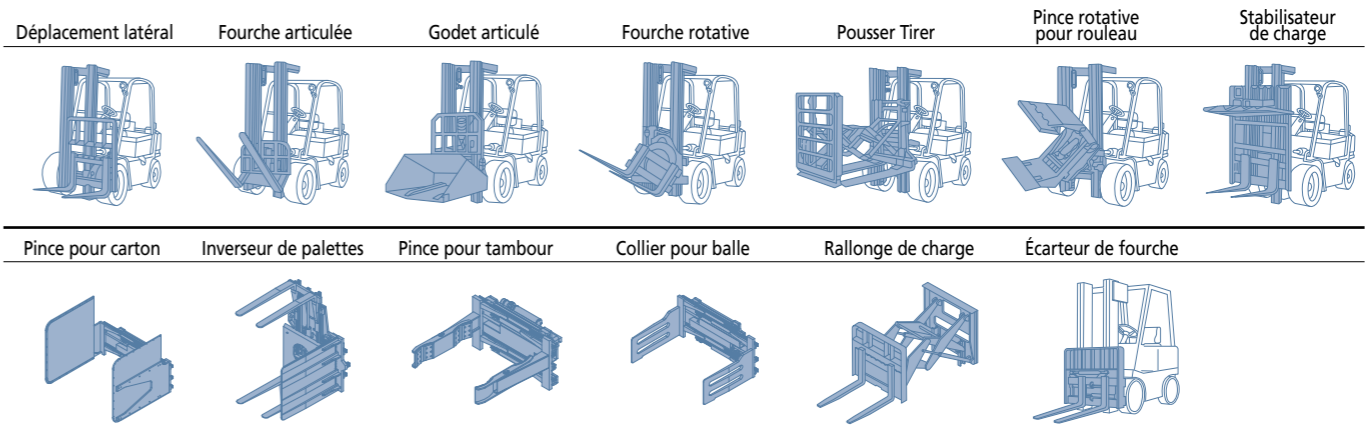
Informations générales			
1.1	Constructeur	Hyundai	Hyundai
1.2	Désignation du modèle du constructeur	25L-9A	30L-9A
1.3	Entraînement : électrique (batterie ou réseau), diesel, pétrole, gaz, manuel	GPL	GPL
1.4	Type de conduite : à main, accompagnant, debout, assis, préparateur de commande	Assis	Assis
1.5	Capacité de charge/Charge nominale	kg (lb)	2500 (5000)
1.6	Distance du centre de gravité de la charge	c mm (po)	500 (24)
1.8	Distance de charge, centre de l'essieu d'entraînement à la fourche	x mm (po)	468 (18.4)
1.9	Empattement	y mm (po)	1650 (66.9)
Poids			
2.1	Poids en ordre de marche	kg (lb)	3721 (8203)
2.2	Charge à l'essieu, chargé avant/arrière	kg (lb)	5491 (12106)
2.3	Charge à l'essieu, déchargé avant/arrière	kg (lb)	1524 (3360)
Roues, châssis			
3.1	Pneus : à bandage plein (V), super élastique (SE), pneumatique (P), polyuréthane (PE)	P	P
3.2	Dimension du pneu, avant	7.00-12,14PR	28x9-15,14PR
3.3	Dimension du pneu, arrière	6.50-10,14PR	6.50-10,14PR
3.5	Nombre de roues, avant/arrière (x = roues motrices)	2x/2	2x/2
3.6	Largeur du pneu, avant	mm (po)	999 (39.3)
3.7	Largeur du pneu, arrière	mm (po)	980 (38.5)
Dimensions nominales			
4.1	Mât/Chariot à fourche, inclinaison avant/arrière (a/b)	degrés	6/10
4.2	Hauteur de mât abaissé	h1 mm (po)	2175 (85.6)
4.3	Levée libre	h2 mm (po)	155 (6.1)
4.4	Hauteur de levage	h3 mm (po)	3305 (130.1)
4.5	Hauteur du mât étendu	h4 mm (po)	4485 (176.5)
4.7	Hauteur de protection de toit (cabine)	h5 mm (po)	2170 (85.4)
4.8	Hauteur de siège/Hauteur debout par rapport au SIP	h7 mm (po)	1187 (46.7)
4.12	Hauteur d'embrayage	h10 mm (po)	295 (11.6)
4.19	Longueur hors tout	l1 mm (po)	3657 (143.9)
4.20	Longueur jusqu'à la face avant des fourches	l2 mm (po)	2607 (102.6)
4.21	Largeur hors tout	b1 mm (po)	1200 (47.2)
4.22	Dimensions de fourche (type à crochet)	s x e x l mm (po)	45 x 100 x 1050 (1.8 x 3.9 x 41.3)
4.23	Chariot à fourche ISO 2328, classe/type A, B		2A
4.24	Largeur du chariot à fourche	b3 mm (po)	1102 (43.3)
4.31	Garde au sol, avec charge, sous le mât	m1 mm (po)	130 (5.1)
4.32	Garde au sol, centre de l'empattement	m2 mm (po)	157 (6.1)
4.33	Largeur d'allée pour palettes 1000 x 1200 transversalement (L x l)	Ast mm (po)	4010 (157.8)
4.34	Largeur d'allée pour palettes 800 x 1200 longitudinalement (l x L)	Ast mm (po)	4210 (165.7)
4.35	Rayon de braquage	Wa mm (po)	2342 (92.2)
4.36	Plus petit entraxe de point de pivotement	b13 mm (po)	714 (28.1)
Données de performances			
5.1	Vitesse de déplacement, sans charge	km / h (mph)	18,0 (11,2)
5.2	Vitesse de levage, chargé/déchargé	mm / s (ft / min)	580 (114) / 590 (116)
5.3	Vitesse de descente, chargé/déchargé	mm / s (ft / min)	500 (98.4) / 450 (88.6)
5.6	Traction de barre d'attelage, chargée	N (lb)	22653 (5093)
5.8	Performances maximales en pente, chargé/déchargé	%	35,2
5.9	Temps d'accélération, chargé/déchargé (10 m)	sec	-
5.10	Frein de service		Hydraulique
Moteur			
7.1	Constructeur/Type du moteur	HMC / L4KB	HMC / L4KB
7.2	Puissance du moteur selon ISO 1585	cv / tr/min	60 / 2300
7.3	Couple maxi	kgf-m (lbf-ft) / tr/min	19 (137.4) / 1800
7.4	Nombre de cylindres/Cylindrée	EA / cc	4 / 2359
Autres détails			
8.1	Type de commande d'entraînement	Servocommande	Servocommande
8.2	Pression de fonctionnement, système/accessoires	bar (psi)	216 / 162 (3133 / 2350)
8.3	Volume d'huile pour accessoires (hydraulique)	lpm (GPM-US)	30 (60 maxi) (8 (16 maxi))
8.4	Niveau de pression acoustique (à l'oreille de l'opérateur) selon DIN 12053	dB(A)	80
8.5	Attelage de remorque, type DIN	Goupille	Goupille

# Nouvelle série 9

## Capacité de charge



## Divers accessoires





- \* Les équipements de série et en option peuvent varier. Contacter votre concessionnaire Hyundai pour plus d'informations. La machine peut changer en fonction des normes internationales.
- \* Les photos peuvent inclure des accessoires et des équipements en option, indisponibles dans votre région.
- \* Les matières et les spécifications sont sujettes à des modifications sans préavis.
- \* Toutes les mesures en unités impériales sont arrondies à la livre ou au pouce le plus proche.
- \* Le système de climatisation de cette machine contient du gaz frigorigène à effet de serre fluoré HFC-134a (potentiel de réchauffement planétaire = 1430).  
Le système contient 0,55 kg de gaz frigorigène qui affiche un équivalent CO<sub>2</sub> de 0,7865 tonnes métriques.



CONTACTEZ

**Hyundai Construction Equipment Europe nv**

Hyundailaan 4, 3980 Tessenderlo, Belgium **Tel:** (32) 14-56-2200 **Fax:** (32) 14-59-3405

[www.hyundai.eu](http://www.hyundai.eu)

FR - 2019.07 Rev 1